

PAINT
**PIANO PER L'ACCESSIBILITA'
E L'INTERMODALITA'**

CONSULTAZIONI
Lotto Nord - 2
Canavese - Eporediese

25 marzo 2026



ing. Andrea Debernardi
Ing. Chiara Taiariol

LE TAPPE DEL PAINT PERCORSO DI CONSULTAZIONE

(ORGANIZZATO PER ZONE OMOGENEE E LOTTI DI AFFIDAMENTO)

Fase I – costruzione del quadro analitico - 2024

- illustrare la roadmap del piano;
- raccogliere segnalazioni e suggerimenti utili alla fase analitica/diagnostica
- (eventualmente) acquisire primi orientamenti sugli obiettivi specifici di ridisegno della rete

Fase II – definizione delle strategie - 2025

- consolidamento delle strategie di rete
- confronto sulle direttrici di trasporto pubblico ridisegnate per servire il territorio
- propedeutico all'identificazione degli interventi di piano veri e propri che saranno oggetto di simulazione sul modello multimodale del PUMS

Fase III – identificazione degli interventi - 2026

- presentazione dello scenario di progetto, con percorsi e orari
- verifica e validazione finale anche sul piano politico istituzionale

TEMPI e SCENARI



NUOVO TRASPORTO TORINO
Elettrico, su rotaia, con nuovi veicoli.

NTT

PROGETTUALITA' ESISTENTI SUI TERRITORI

PAINT

NUOVA RETE di TPL

INTERVENTI DAL PUMS

LE STRATEGIE DEL PUMS

INTERVENTI DI DIRETTA COMPETENZA DEL PUMS

Rete di forza su ferro

- Servizio ferroviario metropolitano
- Linee M1/M2
- Potenziamento rete tramviaria



**Prolungamento M1 a
Cascine Vica (e Rivoli)**

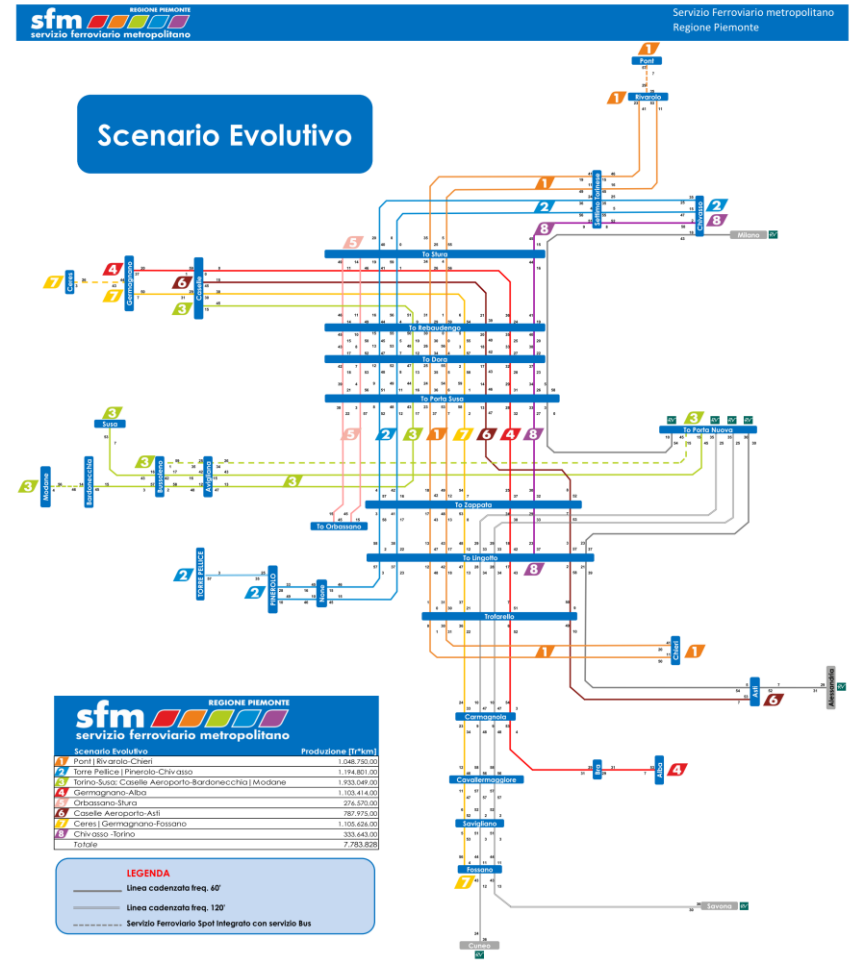
INTERVENTI DEMANDATI AL PAINT

- Riorganizzazione rete bus
- Nodi di interscambio
- Bike-to-rail
- Servizi a chiamata per aree a domanda debole
- Integrazione tariffaria

SERVIZIO FERROVIARIO METROPOLITANO

Il PUMS assume come punto fermo lo **scenario evolutivo** del **Servizio Ferroviario Metropolitano (SFM)**:

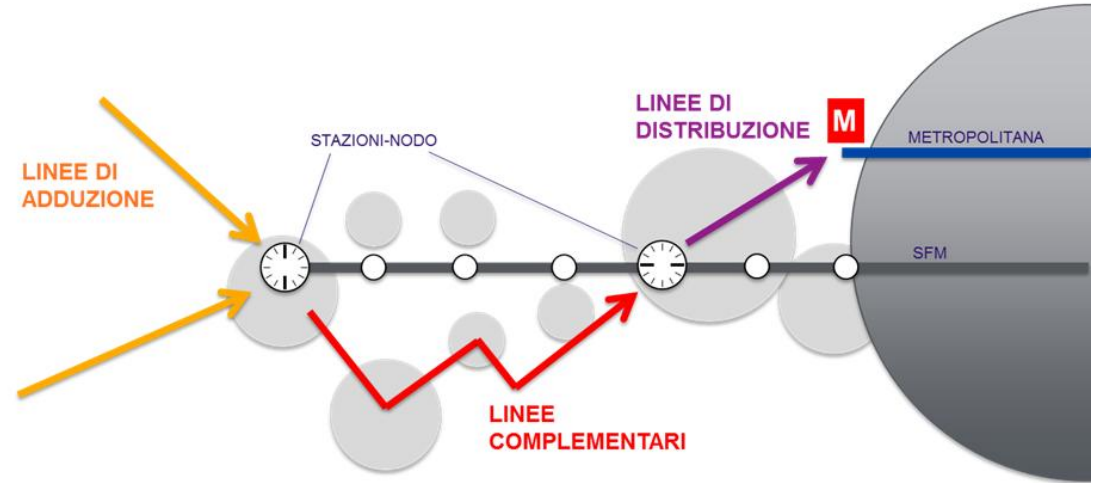
- intensificazione dei servizi
- valorizzazione del Passante
- stazioni di porta (connessioni con metrò)



RIORDINO DELLA RETE TPL EXTRAURBANA

Il PUMS indica i principi essenziali per la riorganizzazione dei servizi automobilistici urbani ed extraurbani:

- integrazione con la rete di forza su ferro
- accessibilità e riconoscibilità dei servizi
- efficacia
- efficienza

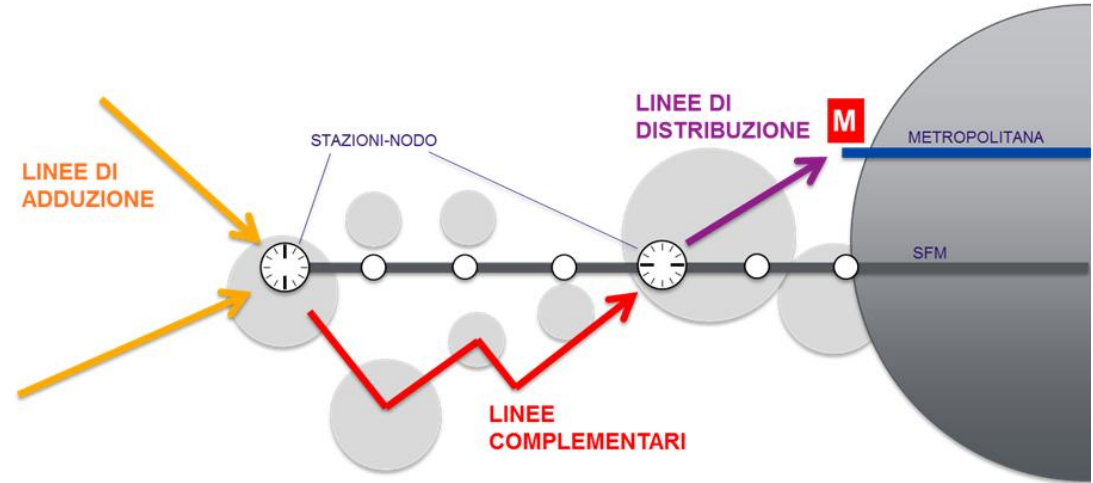


Il riordino della rete TPL è demandato al **Piano per l'accessibilità e l'intermodalità**

RIORDINO DELLA RETE TPL EXTRAURBANA

CRITERI SPECIFICI:

- servire **tutti i comuni**
- **un solo interscambio** per andare a Torino
- garantire una **buona copertura oraria**
- migliorare i **servizi festivi/estivi** sulle direttrici di maggior interesse



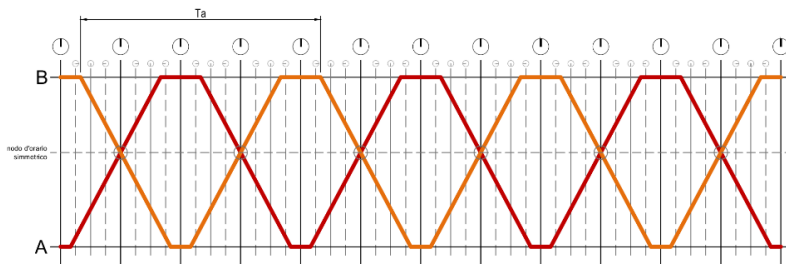
Il riordino della rete TPL è demandato al **Piano per l'accessibilità e l'intermodalità**

RIORDINO DELLA RETE TPL EXTRAURBANA

Lo sviluppo del SFM secondo i criteri di **cadenzamento** fa sì che i treni si incrocino tra loro sistematicamente in alcune stazioni, dette «nodi d'orario».



Queste stazioni si prestano più di altre a diventare nodi di interscambio con la rete bus.



STAZIONE DI PINEROLO
ORARI DI ARRIVO/PARTENZA
MINUTI

ORE	0	10	20	30	40	50	60
5			17				
6			17			41	46
7		19	17			41	46
8		19	17			41	46
9		19	17			41	
10			17			41	
11			17			41	
12			17			41	
13			17			41	46
14			17			41	
15			17			41	
16			17			41	
17			17			41	46
18		19	17			41	46
19		19	17			41	
20			17			41	
21			17			41	
22			17			41	
23			17			41	

LEGENDA
 SFM2
 arrivi di Chivasso
 partenze per Chivasso

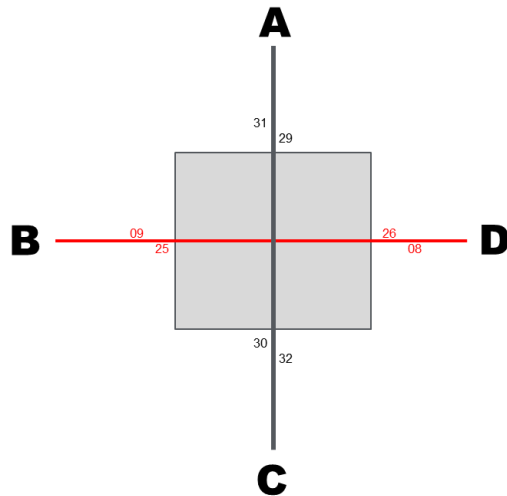
Nodo 15 | 45

RIORDINO DELLA RETE TPL EXTRAURBANA

SCHEMI A RENDEZ VOUS

I bus si «danno appuntamento» col treno nei nodi d'orario, garantendo **corrispondenze multiple** per tante destinazioni diverse.

→ si servono tante relazioni senza moltiplicare le linee



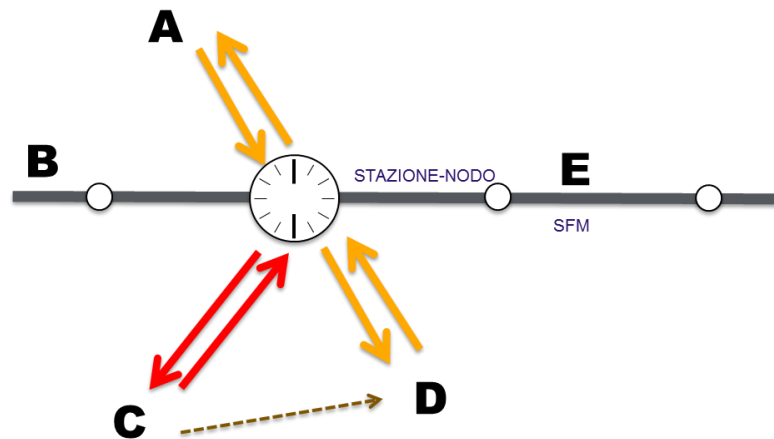
	A	B	C	D
A		<i>i</i>	<i>d</i>	<i>i</i>
B	<i>i</i>		<i>i</i>	<i>d</i>
C	<i>d</i>	<i>i</i>		<i>i</i>
D	<i>i</i>	<i>d</i>	<i>i</i>	

RIORDINO DELLA RETE TPL EXTRAURBANA

SCHEMI A RENDEZ VOUS

Sincronizzandosi con il treno, i bus si sincronizzano anche tra loro.

→ diventa possibile servire le relazioni più disperse senza istituire servizi dedicati, che presenterebbero inevitabilmente basse frequenze o bassi tassi di utilizzo

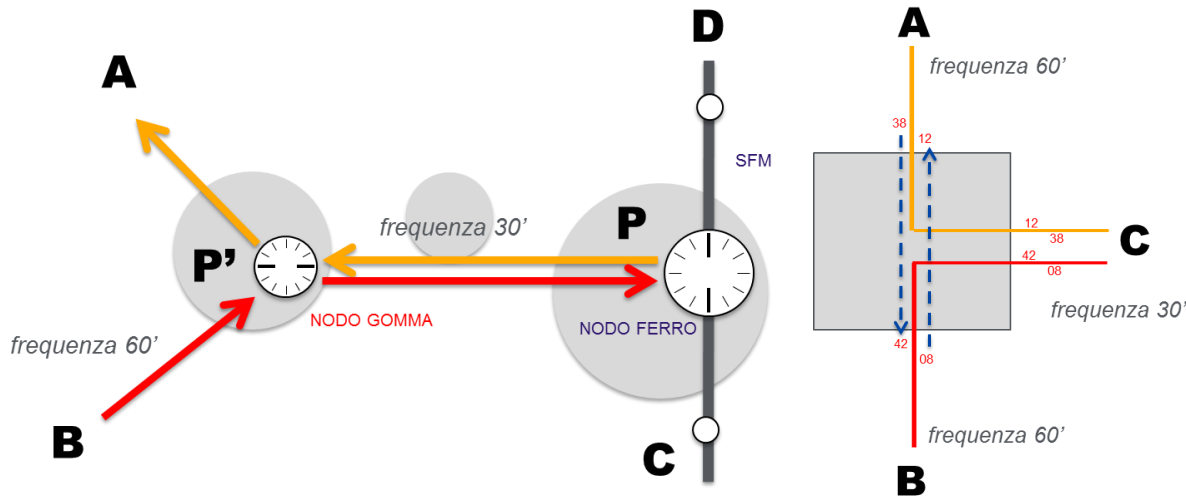


RIORDINO DELLA RETE TPL EXTRAURBANA

SCHEMI GATEWAY

Due linee bus si sovrappongono tra loro verso una destinazione comune dando luogo ad un corridoio ad alta frequenza

→ le relazioni tangenziali sono garantite interscambio tra due linee frequenti, anziché attraverso un percorso diretto a bassa frequenza

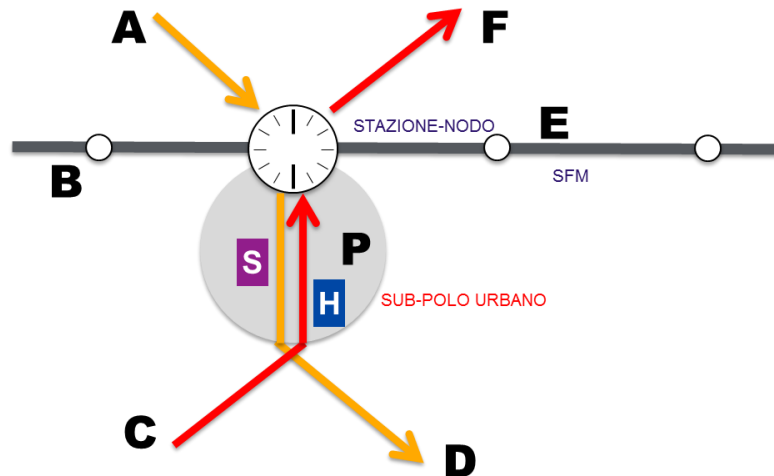


	A	B	C
A		<i>i</i>	<i>d</i>
B	<i>i</i>		<i>d</i>
C	<i>d</i>	<i>d</i>	

NODI DI INTERSCAMBIO

INTEGRAZIONE A LIVELLO DI POLI URBANI

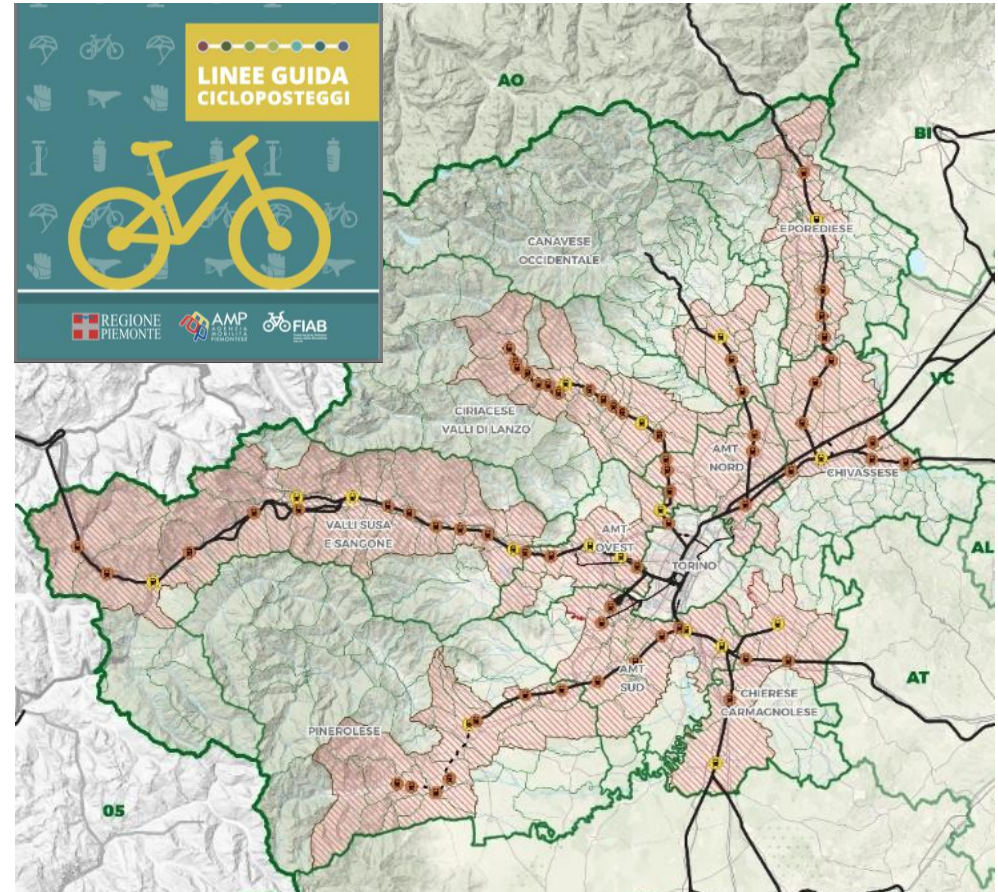
Agendo contemporaneamente sui diversi schemi, è possibile ottenere soluzioni che, rispondendo alle necessità di interscambio gomma-ferro, si traducano anche in un rafforzamento dei servizi verso i principali attrattori urbani (centri cittadini, plessi scolastici, servizi socio-sanitari)



BIKE-TO-RAIL

La funzionalità dell'SFM viene sostenuta anche da misure di:

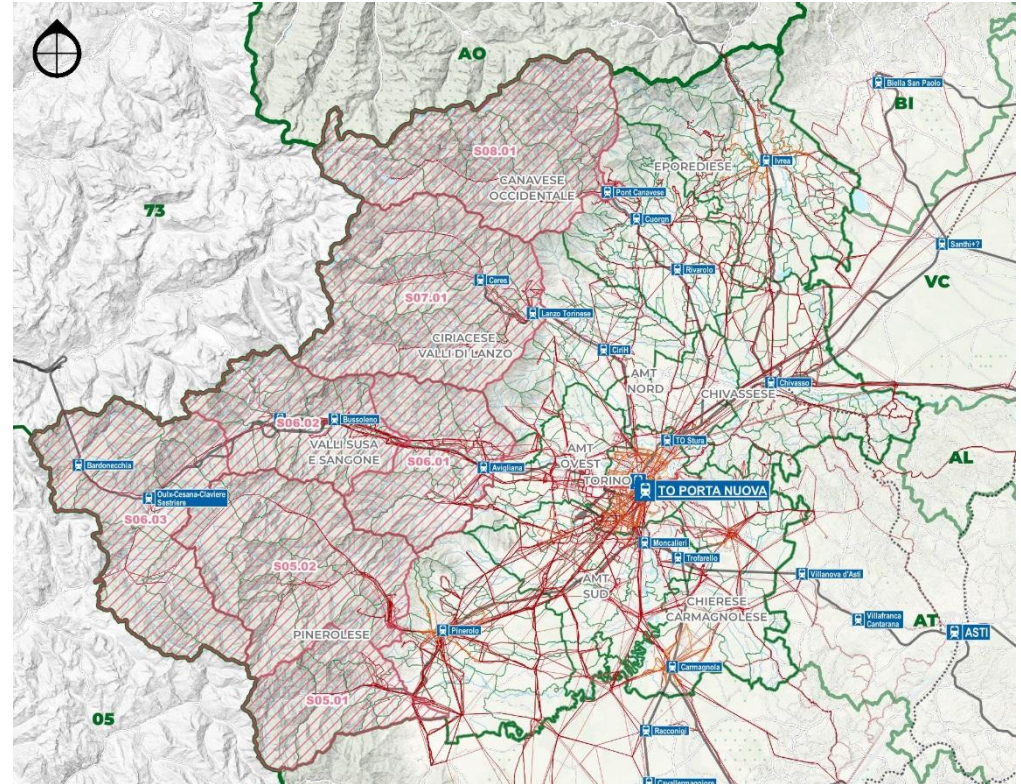
- **adeguamento dei parcheggi** bici
- **protezione degli itinerari ciclabili** di accesso entro 5-6 km in tutte le 78 stazioni SFM



Elemento di integrazione con il **Biciplan**

AREE A DOMANDA DEBOLE

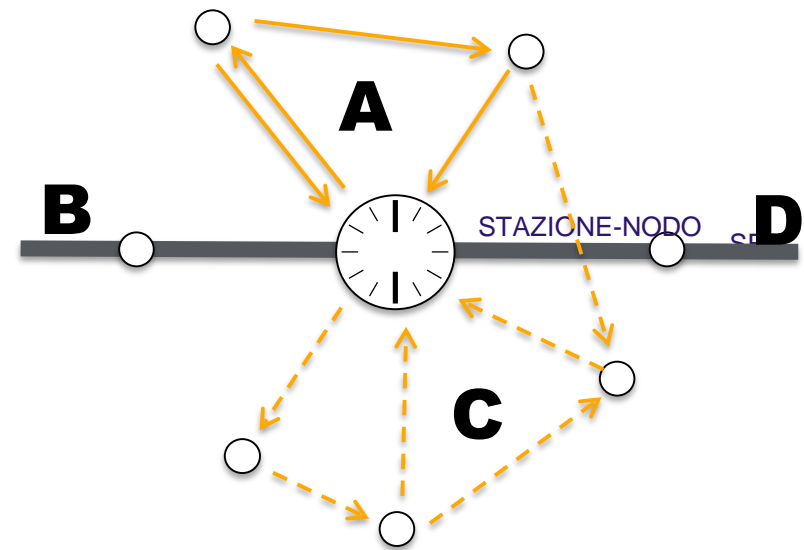
Il PUMS promuove anche lo sviluppo di **servizi bus a chiamata**, anche innovativi, in tutte le aree a domanda debole del territorio metropolitano



AREE A DOMANDA DEBOLE

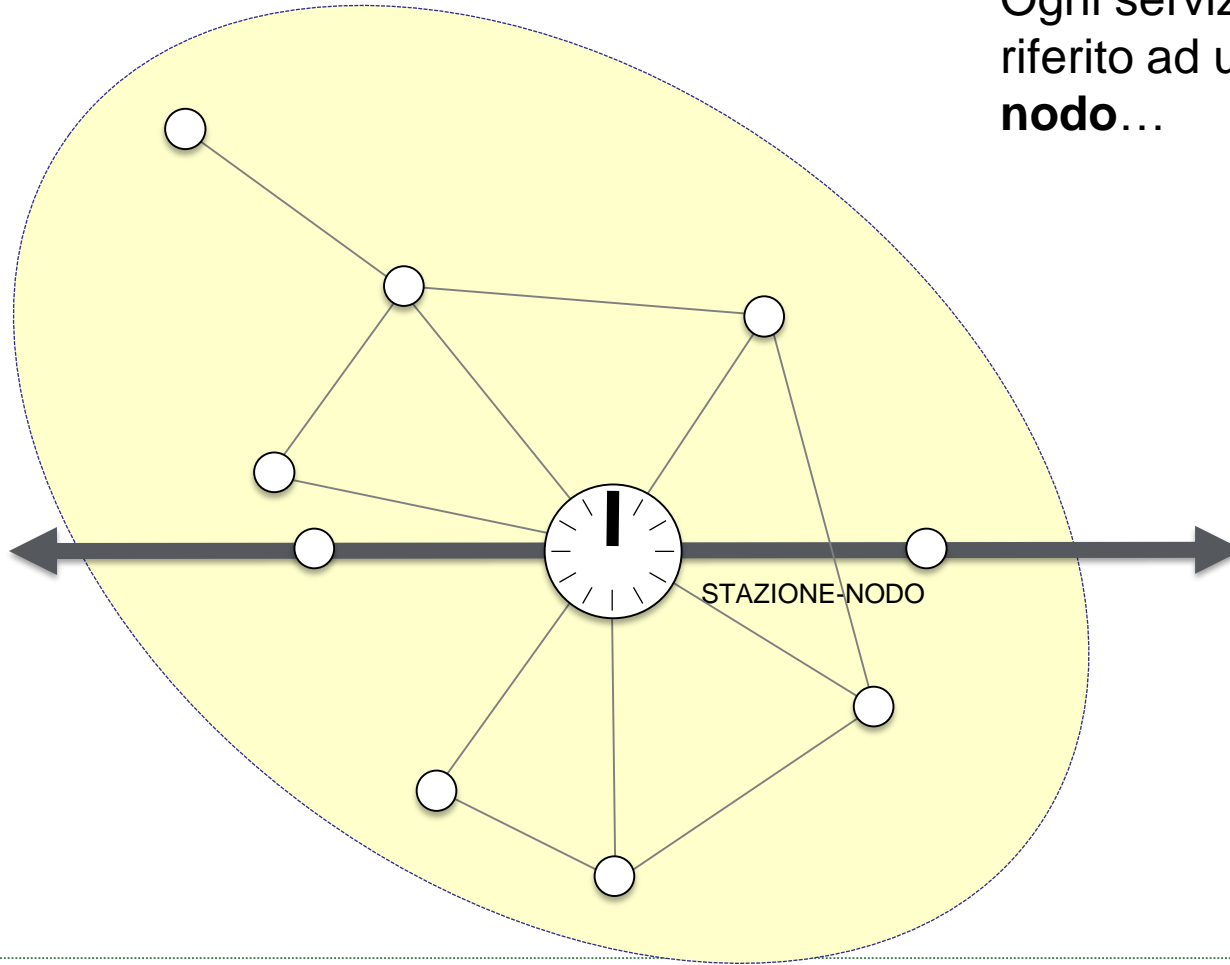
Al fine di garantirne non solo l'integrazione con la rete primaria, ma anche la capacità di aggregare domanda, i servizi bus a chiamata vengono comunque organizzati secondo una logica à rendez-vous.

- Il mezzo deve riposizionarsi nella stazione-nodo al transito del treno
- La prenotazione avviene per fasce orarie, in modo da garantire la compatibilità con l'orario ferroviario
- Il sistema accetta anche prenotazioni multiple, purché compatibili con il vincolo d'orario

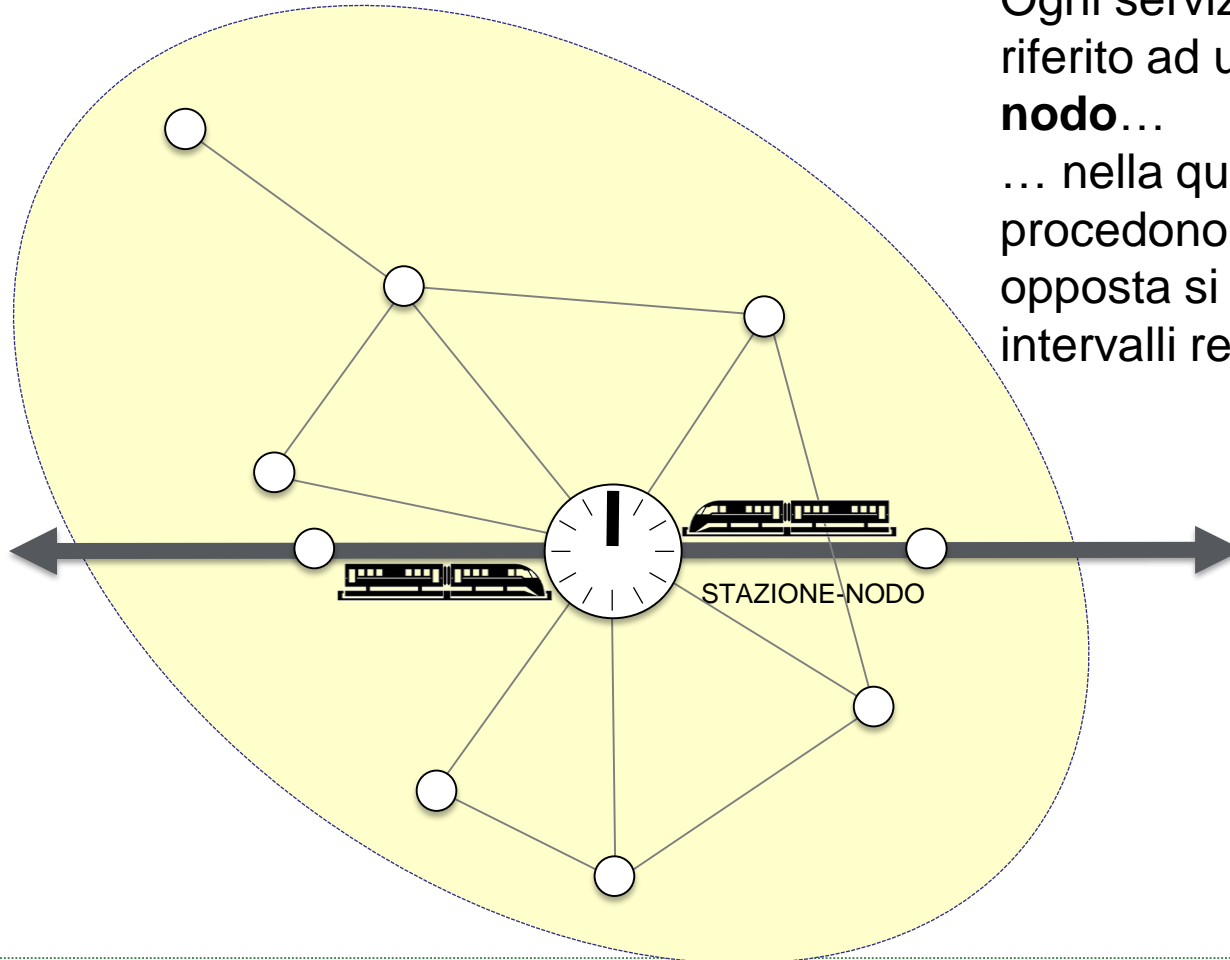


SERVIZI A CHIAMATA

Ogni servizio a chiamata è riferito ad una **stazione-nodo**...

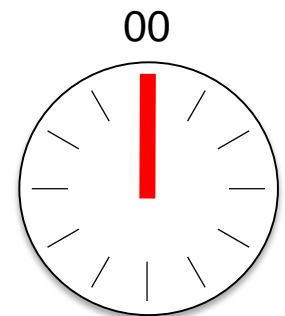


SERVIZI A CHIAMATA

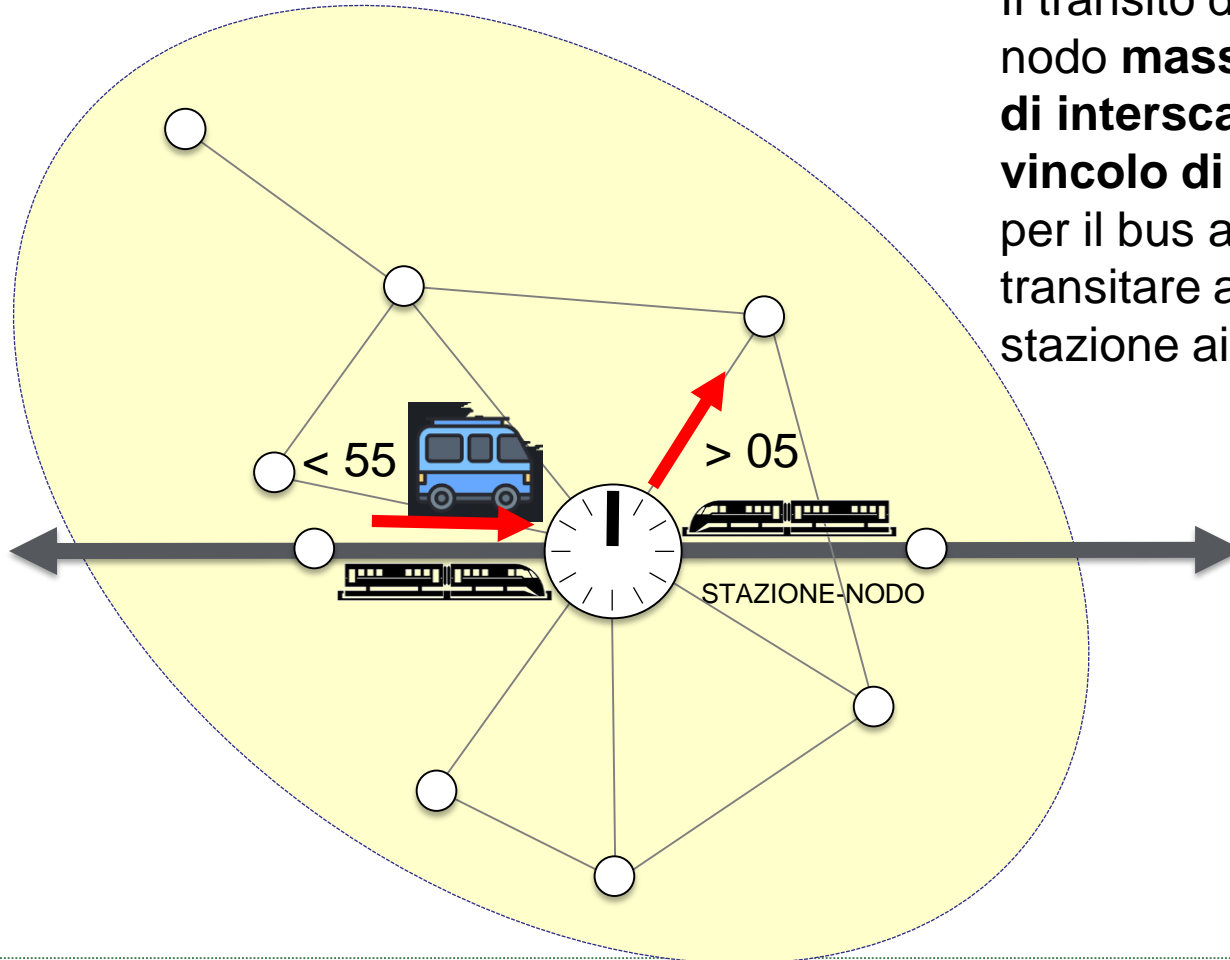


Ogni servizio a chiamata è riferito ad una **stazione-nodo**...

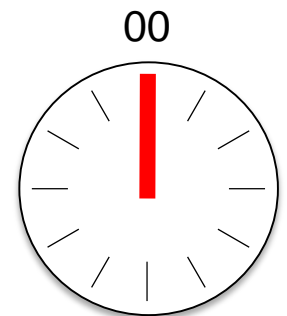
... nella quale i treni che procedono in direzione opposta si incrociano ad intervalli regolari



SERVIZI A CHIAMATA

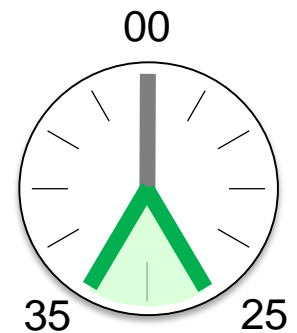
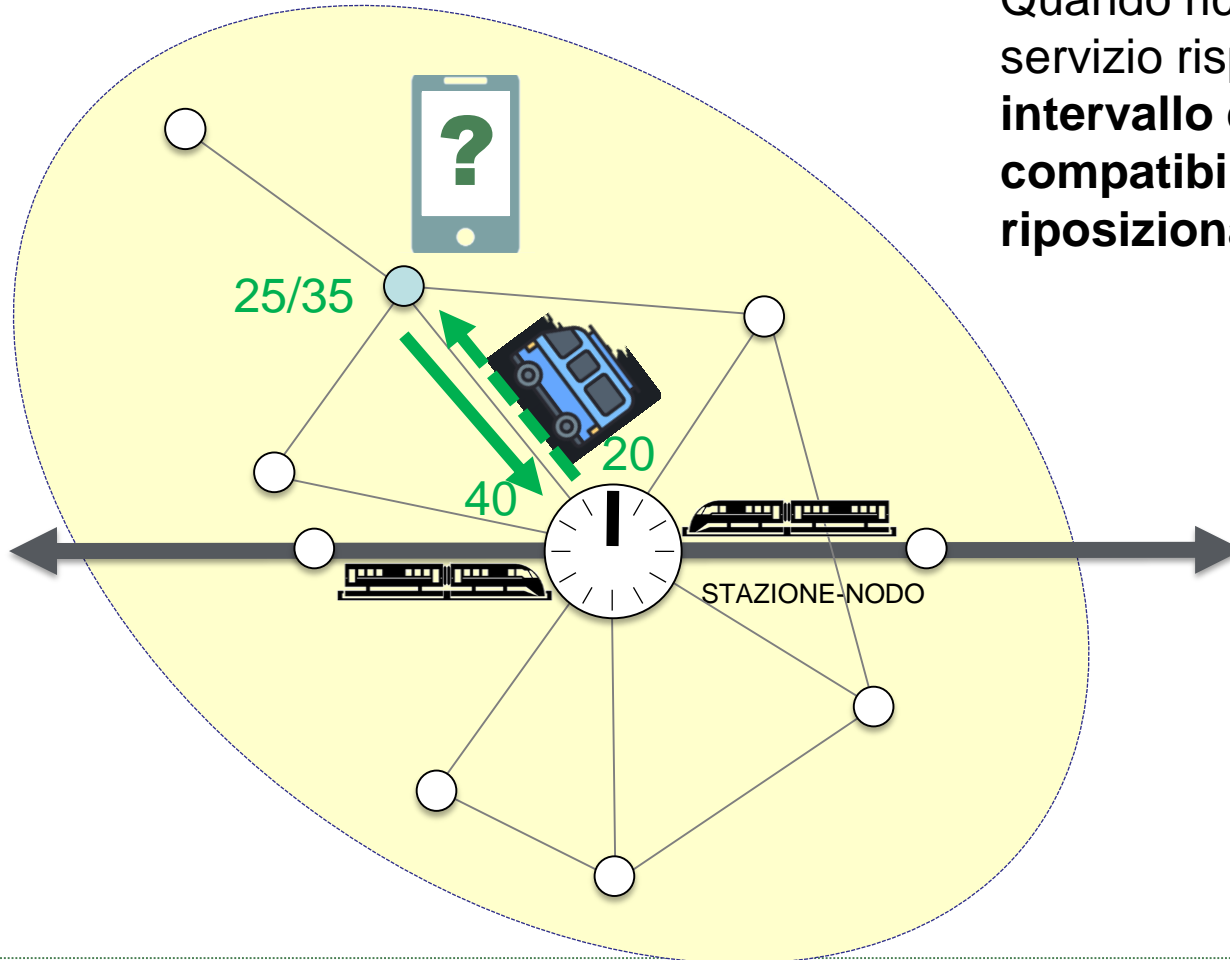


Il transito dei treni alla stazione nodo **massimizza le possibilità di interscambio** e determina un **vincolo di riposizionamento** per il bus a chiamata, che deve transitare anch'esso dalla stazione ai medesimi intervalli.



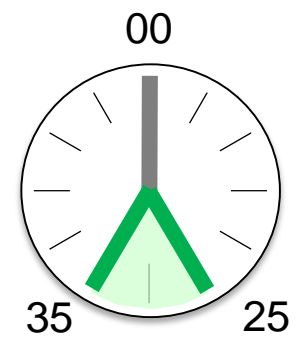
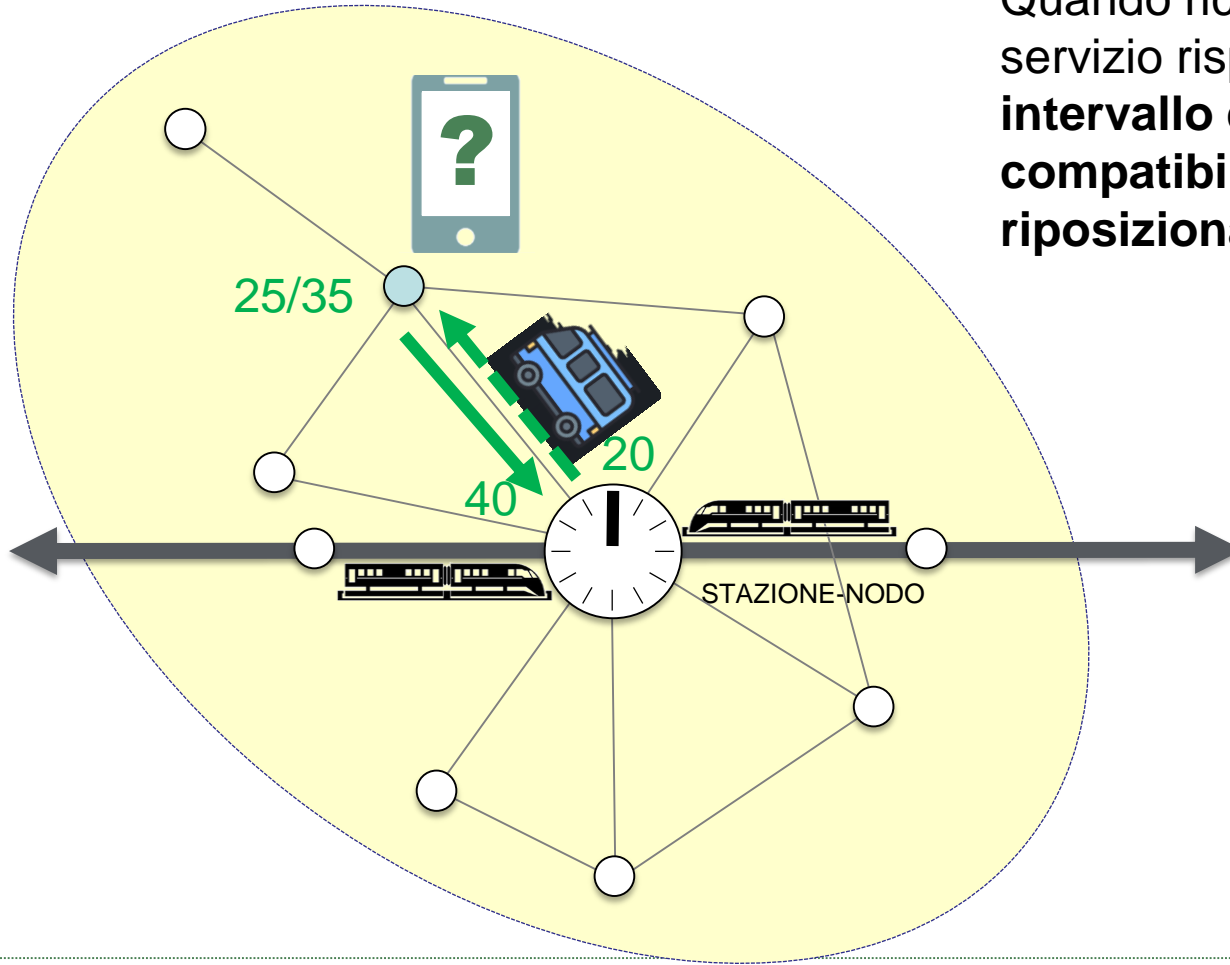
SERVIZI A CHIAMATA

Quando riceve una chiamata, il servizio risponde indicando un **intervallo di transito compatibile con il vincolo di riposizionamento.**



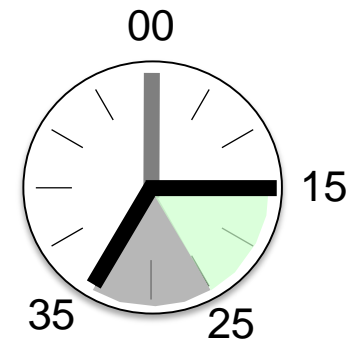
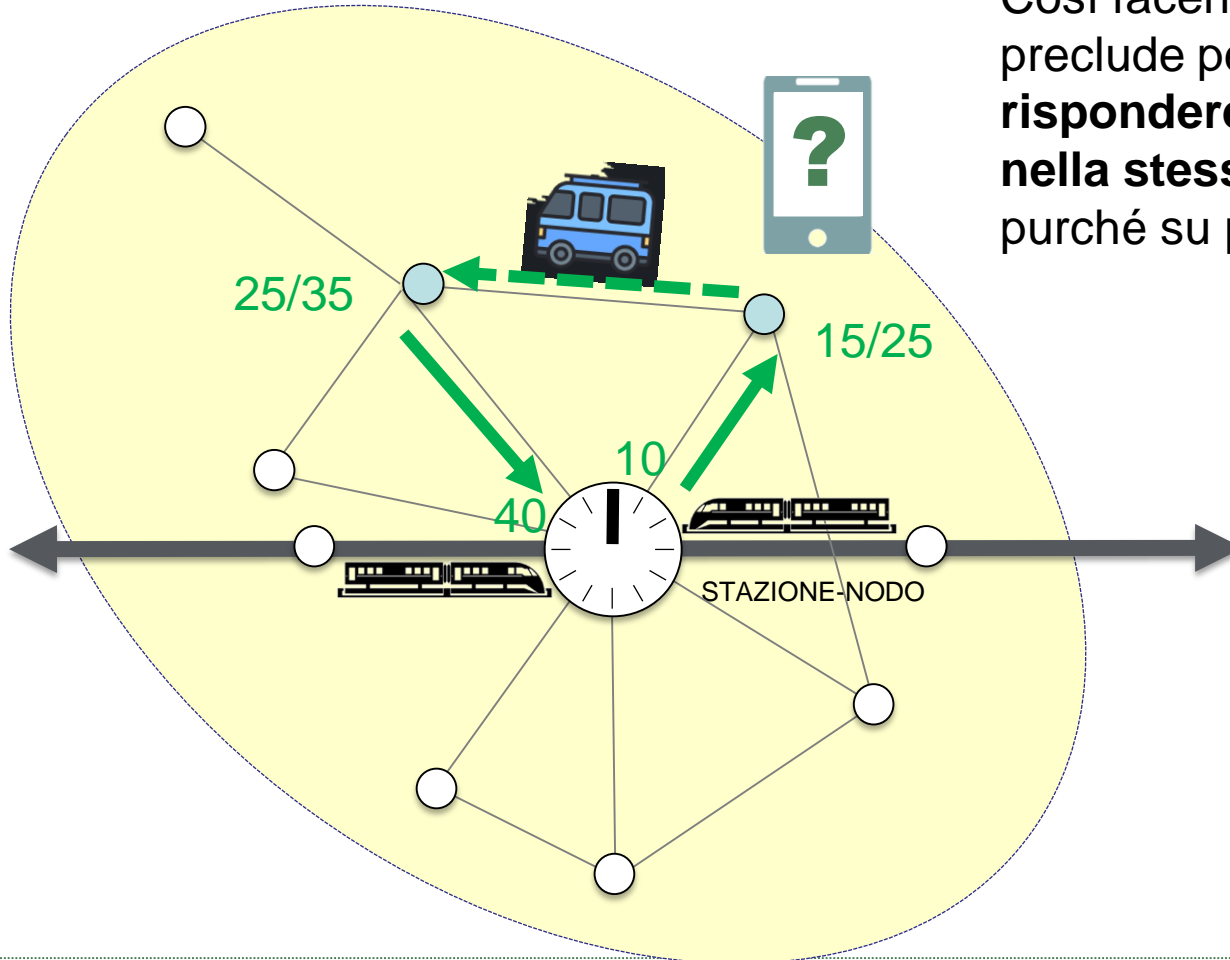
SERVIZI A CHIAMATA

Quando riceve una chiamata, il servizio risponde indicando un **intervallo di transito compatibile con il vincolo di riposizionamento.**



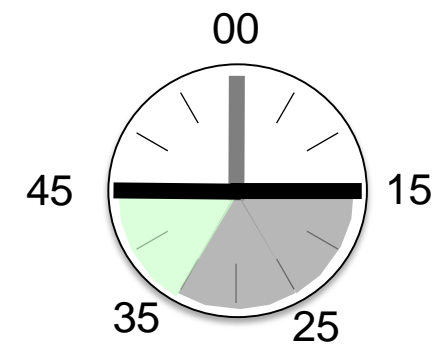
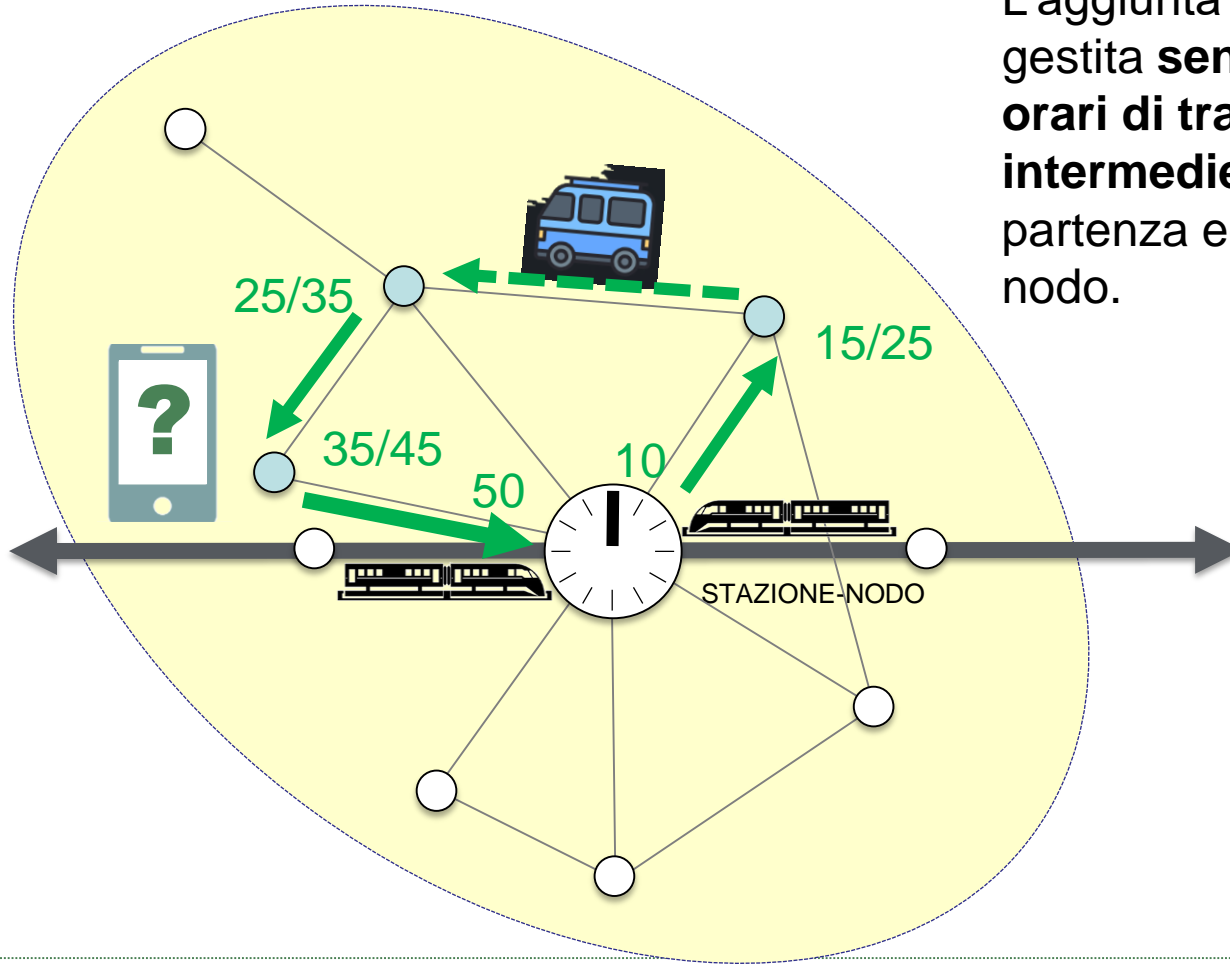
SERVIZI A CHIAMATA

Così facendo, il servizio non si preclude però la possibilità di **rispondere ad altre chiamate nella stessa fascia oraria**, purché su **percorsi compatibili**.

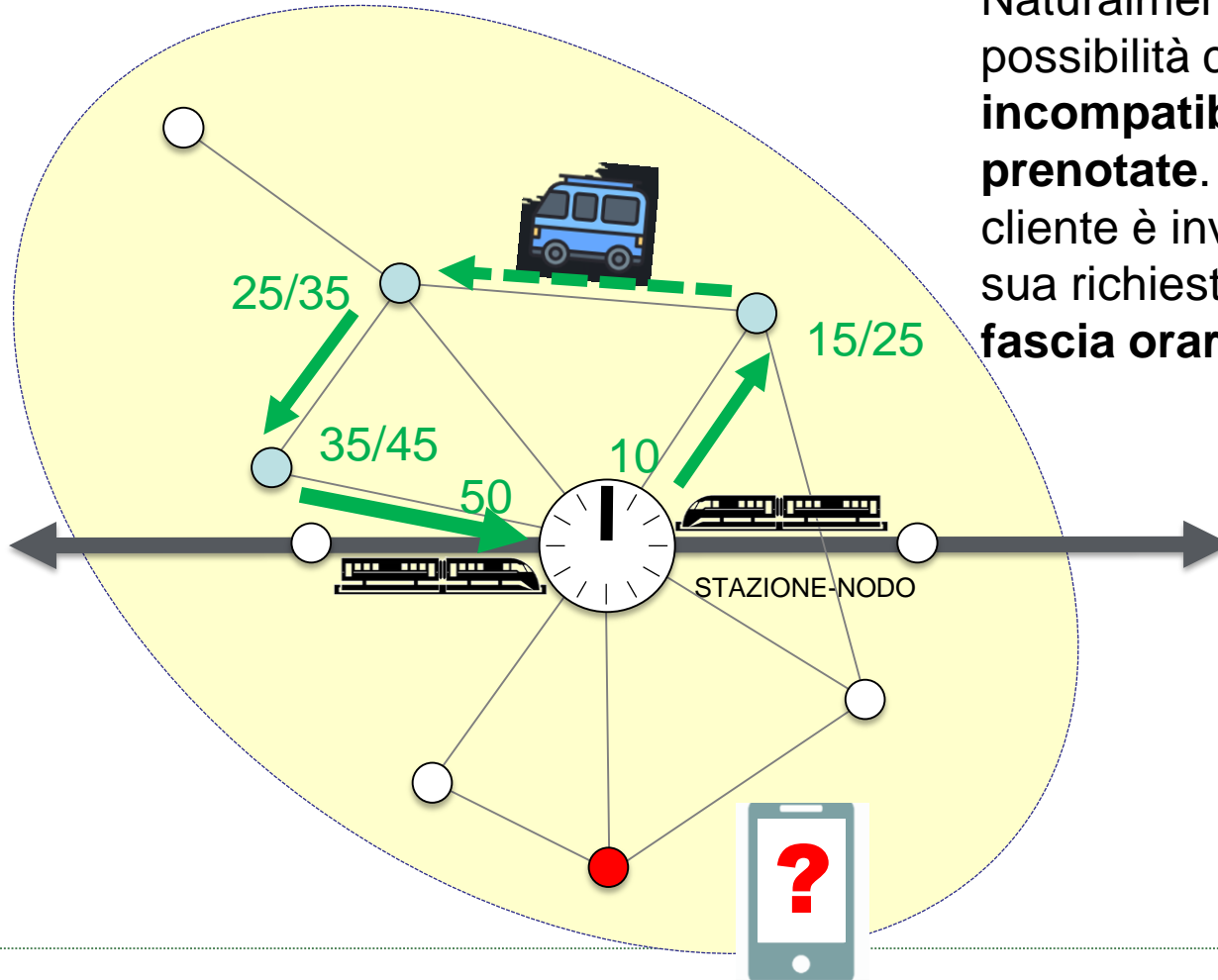


SERVIZI A CHIAMATA

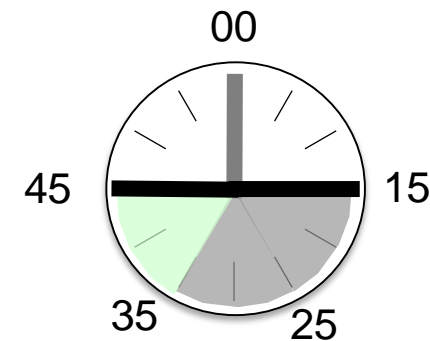
L'aggiunta di chiamate viene gestita **senza modificare gli orari di transito alle fermate intermedie**, ma solo i tempi di partenza ed arrivo nella stazione nodo.



SERVIZI A CHIAMATA



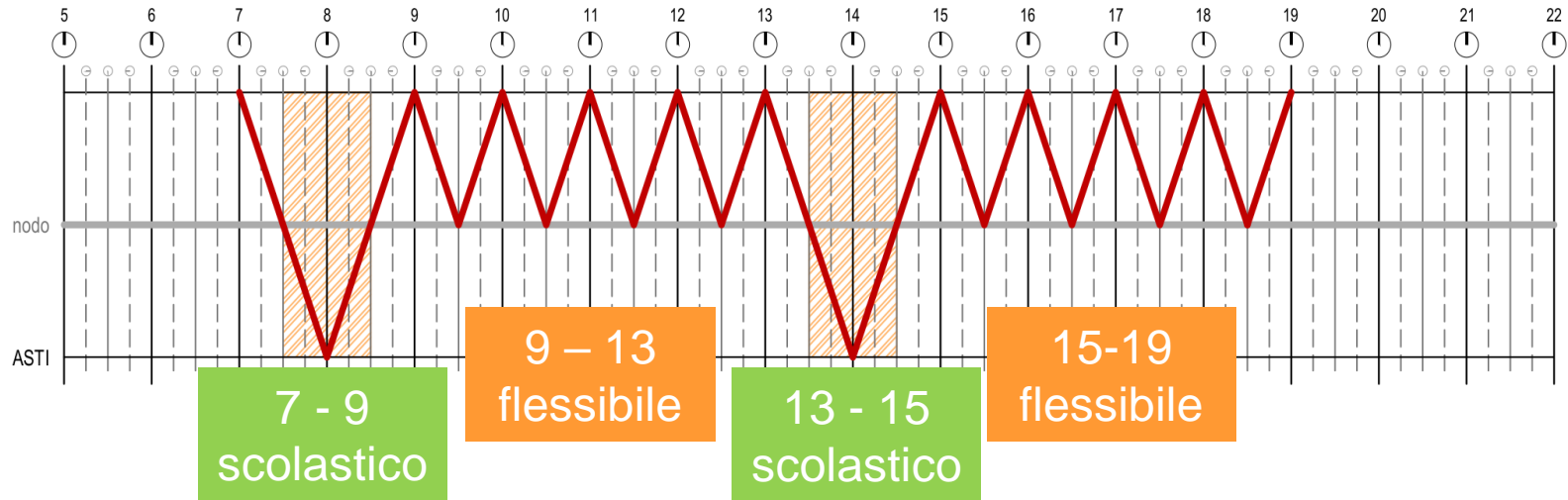
Naturalmente vi è sempre la possibilità che giungano **richieste incompatibili con le fermate già prenotate**. In questo caso il cliente è invitato a modificare la sua richiesta **scegliendo un'altra fascia oraria**.



SERVIZI A CHIAMATA

Servizio a chiamata integrato con TPL nelle aree a domanda debole

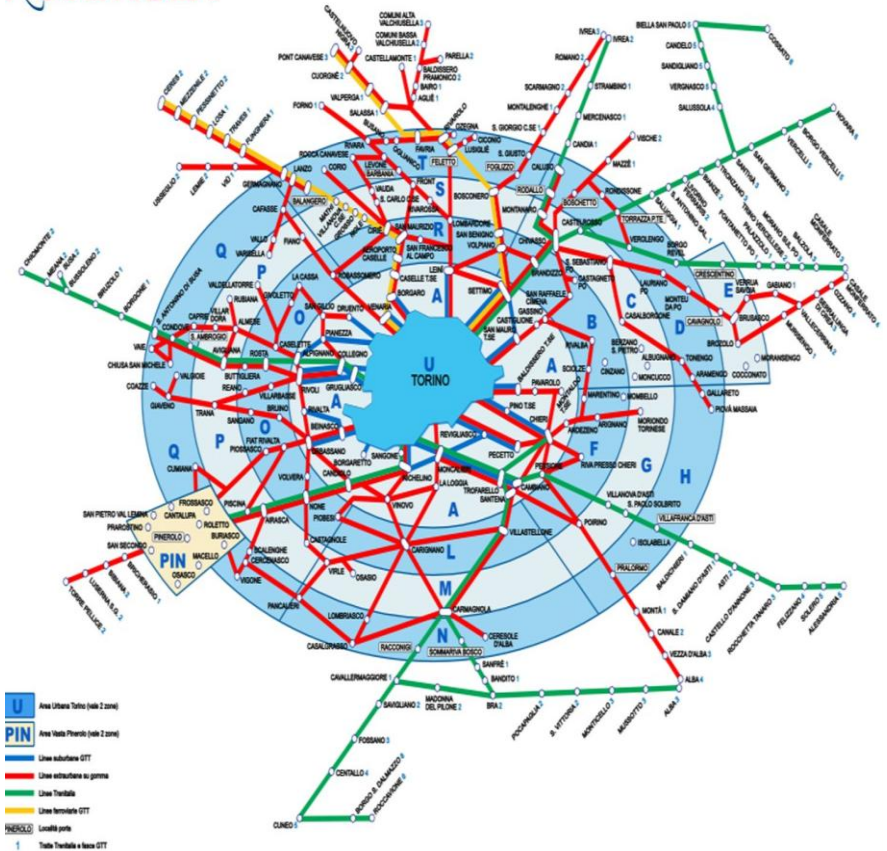
- Operativo in fasce orarie complementari al trasporto scolastico



- Sostitutivo/integrativo ai **servizi sociali**
- Utilizzabile come **navetta turistica** nei giorni festivi
- Imperniato sui **poli di servizi/scuole**
- **Sincronizzato con i servizi ferroviari**

INTEGRAZIONE TARIFFARIA

Lo sviluppo **dell'intermodalità bus-treno** è possibile soltanto in presenza di un più elevato livello di **integrazione tariffaria**.



INTEGRAZIONE TARIFFARIA

Elementi chiave

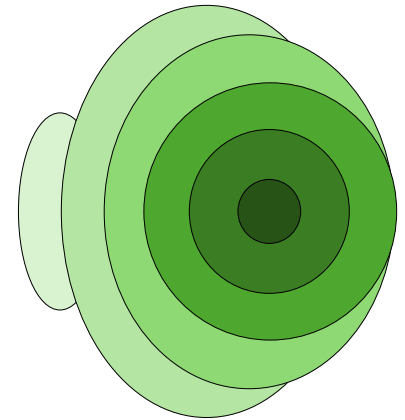
Schema tariffario **a zone**
(pago il numero di zone che attraverso)

Integrazione estesa all'**intero territorio
metropolitano**

Definizione delle **tariffe improntate all'equità**: nei **territori più esterni** dove gli spostamenti sono più lunghi e si ha a disposizione meno servizio si prevedono **fasce tariffarie più ampie**.

Integrazione **multimodale**
(un titolo di viaggio valido per tutti i modi e tutte le linee)

Schema tariffario
**a corone
concentriche**



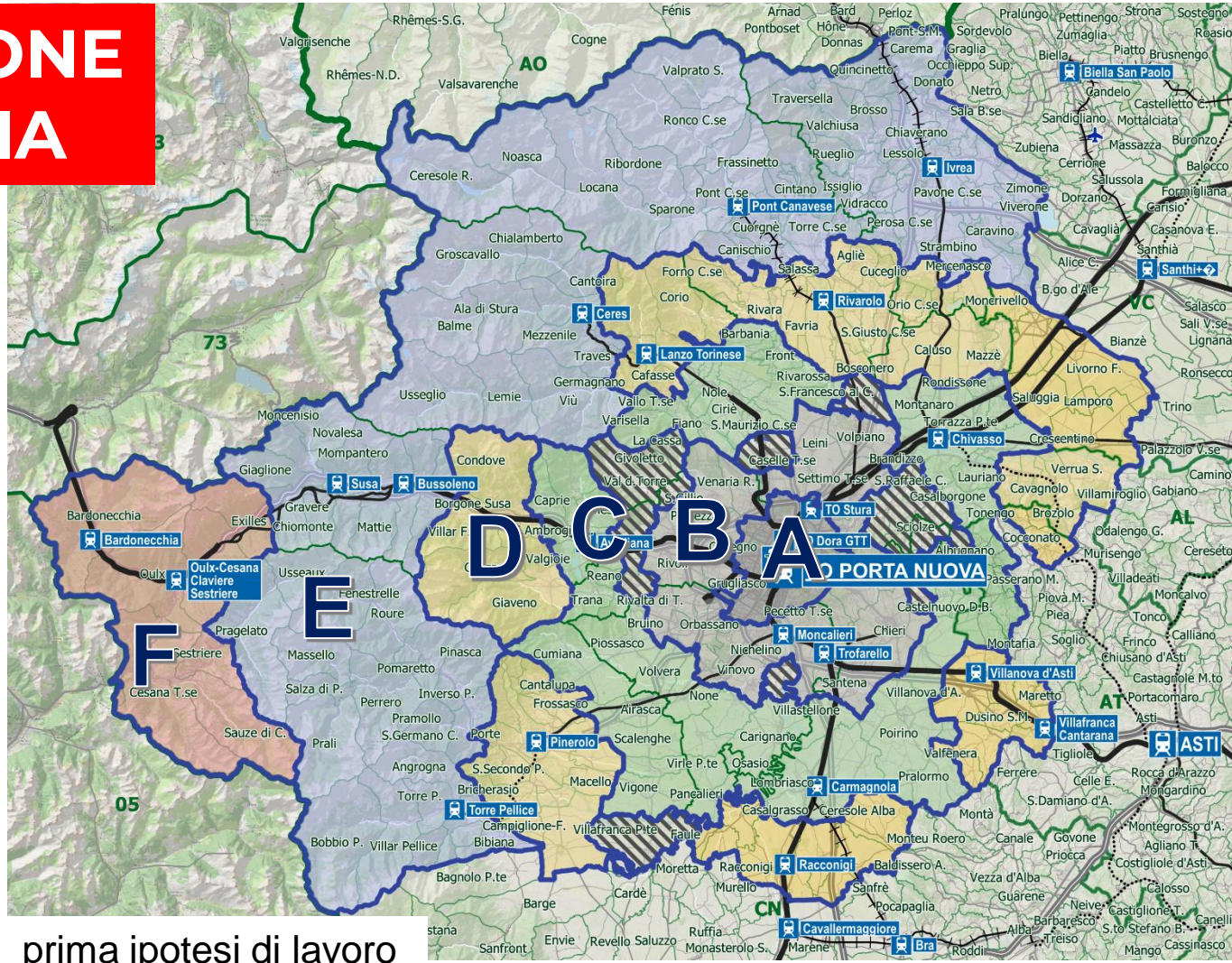
INTEGRAZIONE TARIFFARIA

Schema tariffario a corone concentriche

A – città di Torino

B – I e II cintura

C
D
E
F } **extraurbane**

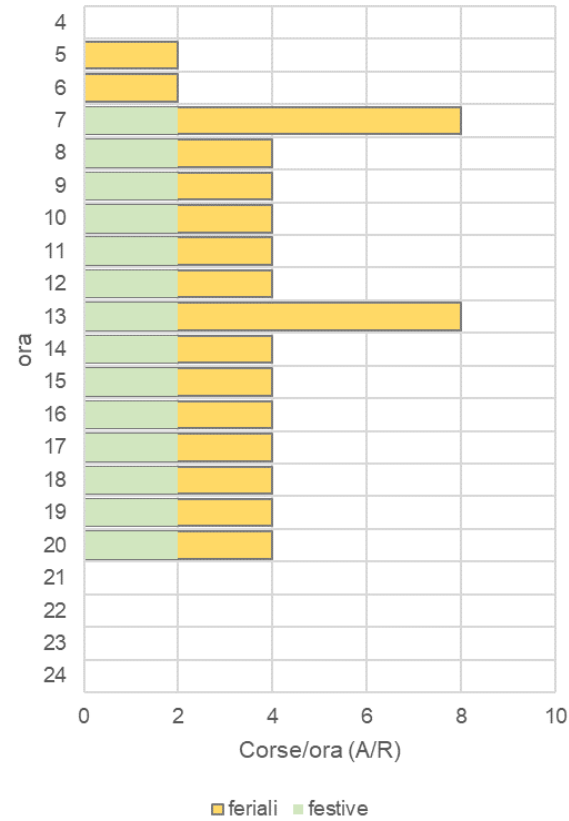


prima ipotesi di lavoro

E1 LINEE EXTRAURBANE PRIMARIE

E1	Transiti orari (per direzione)									
	SCOLASTICA			NON SCOLASTICA			AGOSTO			Totale
Fascia oraria	feriale	sabato	festivo	feriale	sabato	festivo	feriale	sabato	festivo	
0										
1										
2										
3										
4										
5	1	1		1	1		1	1		
6	1	1		1	1		1	1		
7	4	1	1	2	1	1	1	1	1	
8	2	1	1	2	1	1	1	1	1	
9	2	1	1	2	1	1	1	1	1	
10	2	1	1	2	1	1	1	1	1	
11	2	1	1	2	1	1	1	1	1	
12	2	1	1	2	1	1	1	1	1	
13	4	1	1	2	1	1	1	1	1	
14	2	1	1	2	1	1	1	1	1	
15	2	1	1	2	1	1	1	1	1	
16	2	1	1	2	1	1	1	1	1	
17	2	1	1	2	1	1	1	1	1	
18	2	1	1	2	1	1	1	1	1	
19	2	1	1	2	1	1	1	1	1	
20	2	1	1	2	1	1	1	1	1	
21										
22										
23										
24										
Totale	34	16	14	30	16	14	16	16	14	
Tot.annuo A	5.950	560	490	1.950	208	182	320	64	56	9.780
Tot.annuo AR	11.900	1.120	980	3.900	416	364	640	128	112	19.560

LINEE EXTRAURBANE PRIMARIE (E1)



FREQUENZE TIPICHE

FERIALE

30' punta

30' morbida

+ BIS SCOLASTICHE

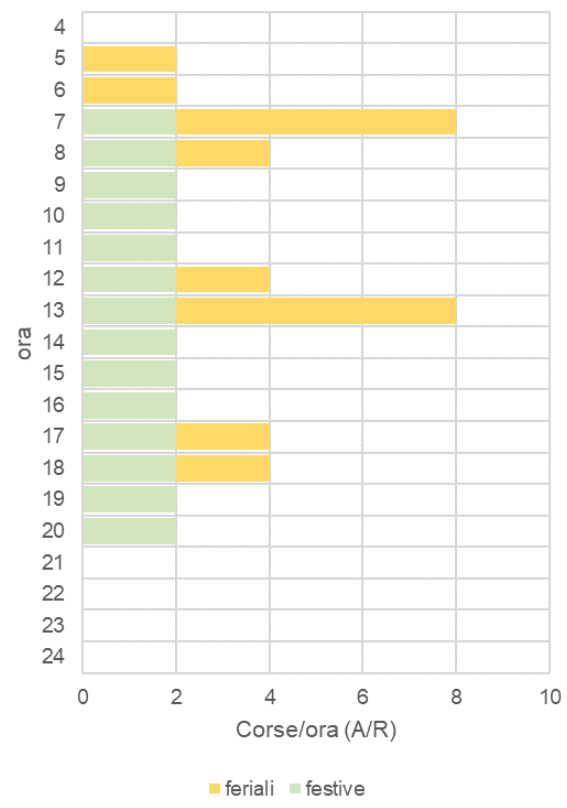
FESTIVO

60'

E2+ LINEE EXTRAURBANE SECONDARIE RAFFORZATE

E2+	Transiti orari (per direzione)									
	SCOLASTICA			NON SCOLASTICA			AGOSTO			Totale
Fascia oraria	feriale	sabato	festivo	feriale	sabato	festivo	feriale	sabato	festivo	
0										
1										
2										
3										
4										
5	1	1		1	1		1	1		
6	1	1		1	1		1	1		
7	4	4	1	2	2	1	1	1	1	1
8	2	2	1	2	2	1	1	1	1	1
9	1	1	1	1	1	1	1	1	1	1
10	1	1	1	1	1	1	1	1	1	1
11	1	1	1	1	1	1	1	1	1	1
12	2	2	1	2	2	1	1	1	1	1
13	4	4	1	2	2	1	1	1	1	1
14	1	1	1	1	1	1	1	1	1	1
15	1	1	1	1	1	1	1	1	1	1
16	1	1	1	1	1	1	1	1	1	1
17	2	2	1	2	2	1	1	1	1	1
18	2	2	1	2	2	1	1	1	1	1
19	1	1	1	1	1	1	1	1	1	1
20	1	1	1	1	1	1	1	1	1	1
21										
22										
23										
24										
Totale	26	26	14	22	22	14	16	16	14	
Tot.annuo A	4.550	910	490	1.430	286	182	320	64	56	8.288
Tot.annuo AR	9.100	1.820	980	2.860	572	364	640	128	112	16.576

LINEE EXTRAURBANE SECONDARIE RAFFORZATE (E2+)



FREQUENZE TIPICHE

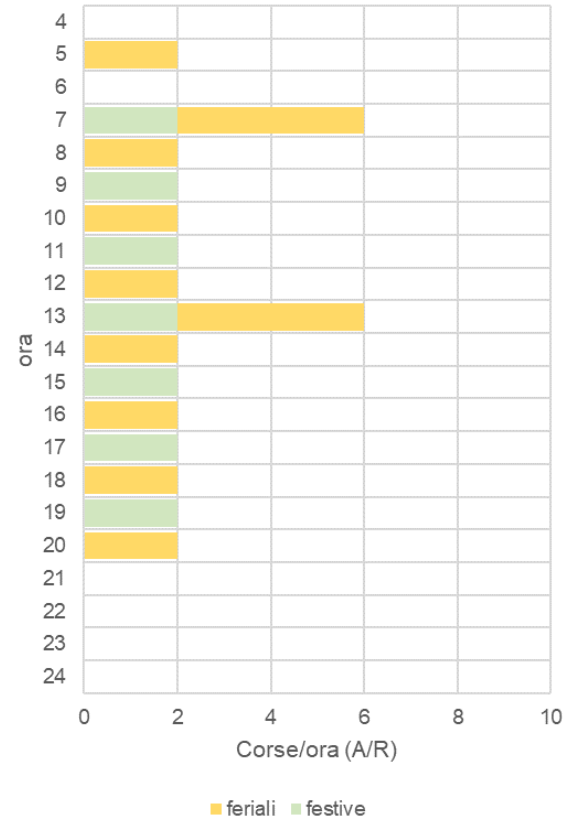
FERIALE
30' punta
60' morbida
+ BIS SCOLASTICHE

FESTIVO
60'

E2 LINEE EXTRAURBANE SECONDARIE

E2	Transiti orari (per direzione)									
	SCOLASTICA			NON SCOLASTICA			AGOSTO			Totale
	feriale	sabato	festivo	feriale	sabato	festivo	feriale	sabato	festivo	
0										
1										
2										
3										
4										
5	1	1		1	1					
6										
7	3	3	1	2	2	1	1	1	1	
8	1	1		1	1					
9	1	1	1	1	1	1	1	1	1	
10	1	1		1	1					
11	1	1	1	1	1	1	1	1	1	
12	1	1		1	1					
13	3	3	1	2	2	1	1	1	1	
14	1	1		1	1					
15	1	1	1	1	1	1	1	1	1	
16	1	1		1	1					
17	1	1	1	1	1	1	1	1	1	
18	1	1		1	1					
19	1	1	1	1	1	1	1	1	1	
20	1	1		1	1					
21										
22										
23										
24										
Totale	19	19	7	17	17	7	7	7	7	
Tot.annuo A	3.325	665	245	1.105	221	91	140	28	28	5.848
Tot.annuo AR	6.650	1.330	490	2.210	442	182	280	56	56	11.696

LINEE EXTRAURBANE SECONDARIE (E2)



FREQUENZE TIPICHE

FERIALE

60' punta

60' morbida

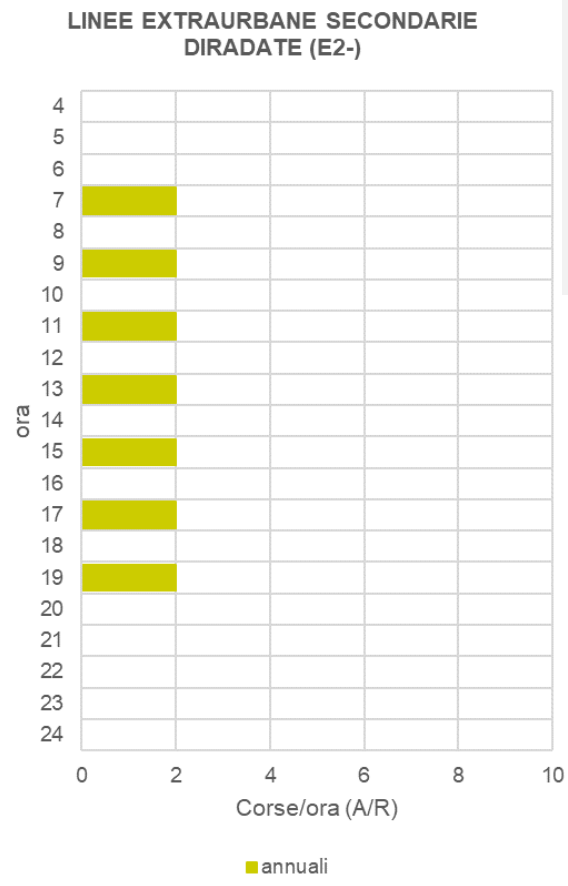
+ BIS SCOLASTICHE

FESTIVO

120'

E2- LINEE EXTRAURBANE SECONDARIE DIRADATE

E2-	Transiti orari (per direzione)									
	SCOLASTICA			NON SCOLASTICA			AGOSTO			Totale
	feriale	sabato	festivo	feriale	sabato	festivo	feriale	sabato	festivo	
0										
1										
2										
3										
4										
5										
6										
7	1	1	1	1	1	1	1	1	1	
8										
9	1	1	1	1	1	1	1	1	1	
10										
11	1	1	1	1	1	1	1	1	1	
12										
13	1	1	1	1	1	1	1	1	1	
14										
15	1	1	1	1	1	1	1	1	1	
16										
17	1	1	1	1	1	1	1	1	1	
18										
19	1	1	1	1	1	1	1	1	1	
20										
21										
22										
23										
24										
Totale	7	7	7	7	7	7	7	7	7	
Tot.annuo A	1.225	245	245	455	91	91	140	28	28	2.548
Tot.annuo AR	2.450	490	490	910	182	182	280	56	56	5.096



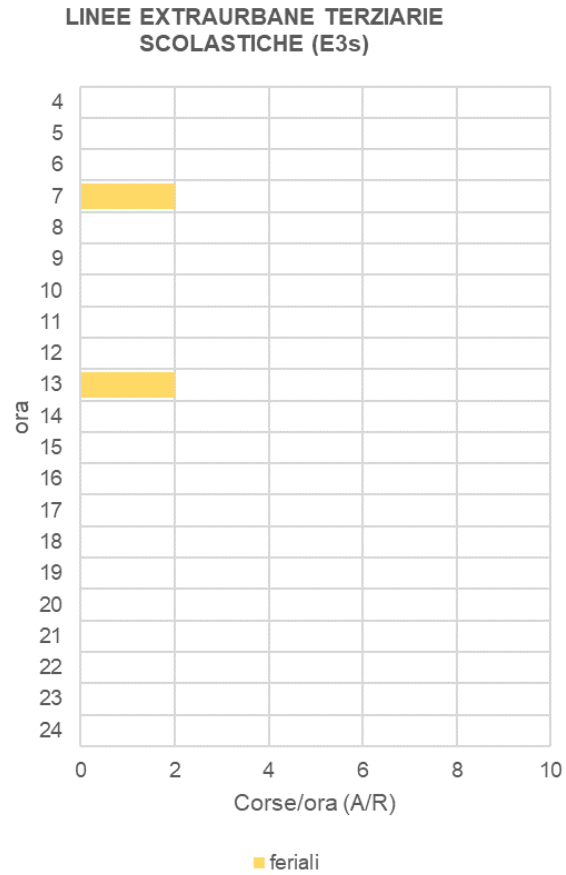
FREQUENZE TIPICHE

ANNUALE

120'

E3s LINEE EXTRAURBANE TERZIARIE SCOLASTICHE

E3s	Transiti orari (per direzione)									
	SCOLASTICA			NON SCOLASTICA			AGOSTO			Totale
	feriale	sabato	festivo	feriale	sabato	festivo	feriale	sabato	festivo	
0										
1										
2										
3										
4										
5										
6										
7	1									
8										
9										
10										
11										
12										
13	1									
14										
15										
16										
17										
18										
19										
20										
21										
22										
23										
24										
Totale	2	0	0	0	0	0	0	0	0	0
Tot.annuo A	350	0	0	0	0	0	0	0	0	350
Tot.annuo AR	700	0	0	0	0	0	0	0	0	700



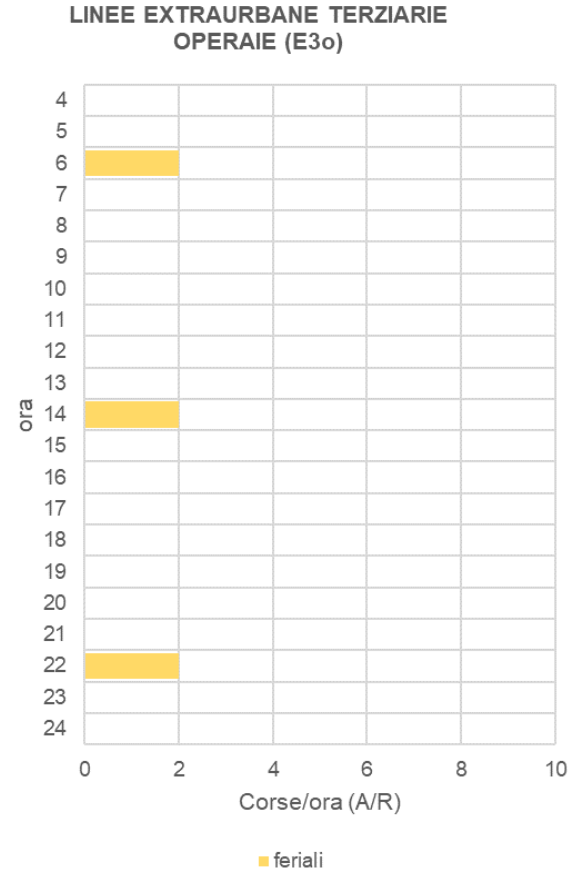
FREQUENZE TIPICHE

FERIALE

2 coppie di corse in orario scolastico

E3o LINEE EXTRAURBANE TERZIARIE OPERAIE

E3o	Transiti orari (per direzione)									
	SCOLASTICA			NON SCOLASTICA			AGOSTO			Totale
Fascia oraria	feriale	sabato	festivo	feriale	sabato	festivo	feriale	sabato	festivo	
0										
1										
2										
3										
4										
5										
6	1			1			1			
7										
8										
9										
10										
11										
12										
13										
14	1			1			1			
15										
16										
17										
18										
19										
20										
21										
22	1			1			1			
23										
24										
Totale	3	0	0	3	0	0	3	0	0	
Tot.annuo A	525	0	0	195	0	0	60	0	0	780
Tot.annuo AR	1.050	0	0	390	0	0	120	0	0	1.560



FREQUENZE TIPICHE

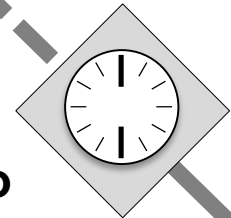
FERIALE
3 coppie di
corse in orario
cambio turno

RETE ZONA OMOGENEA 8

Pont C.se
NODO 00|30



Rivarolo
NODO 00|30



S.Benigno
NODO 00|30



a Porta Susa



Il fulcro ferroviario della zona omogenea 8 è ormai spostato a Rivarolo, dove si attesta la linea SFM1 che consente collegamenti diretti con il Passante ferroviario torinese

Un altro nodo interessante, sia per la simmetria d'orario, sia per la disponibilità di spazi idonei all'attestamento dei bus, è la stazione di San Benigno

VALLI ORCO-SOANA RETE ATTUALE

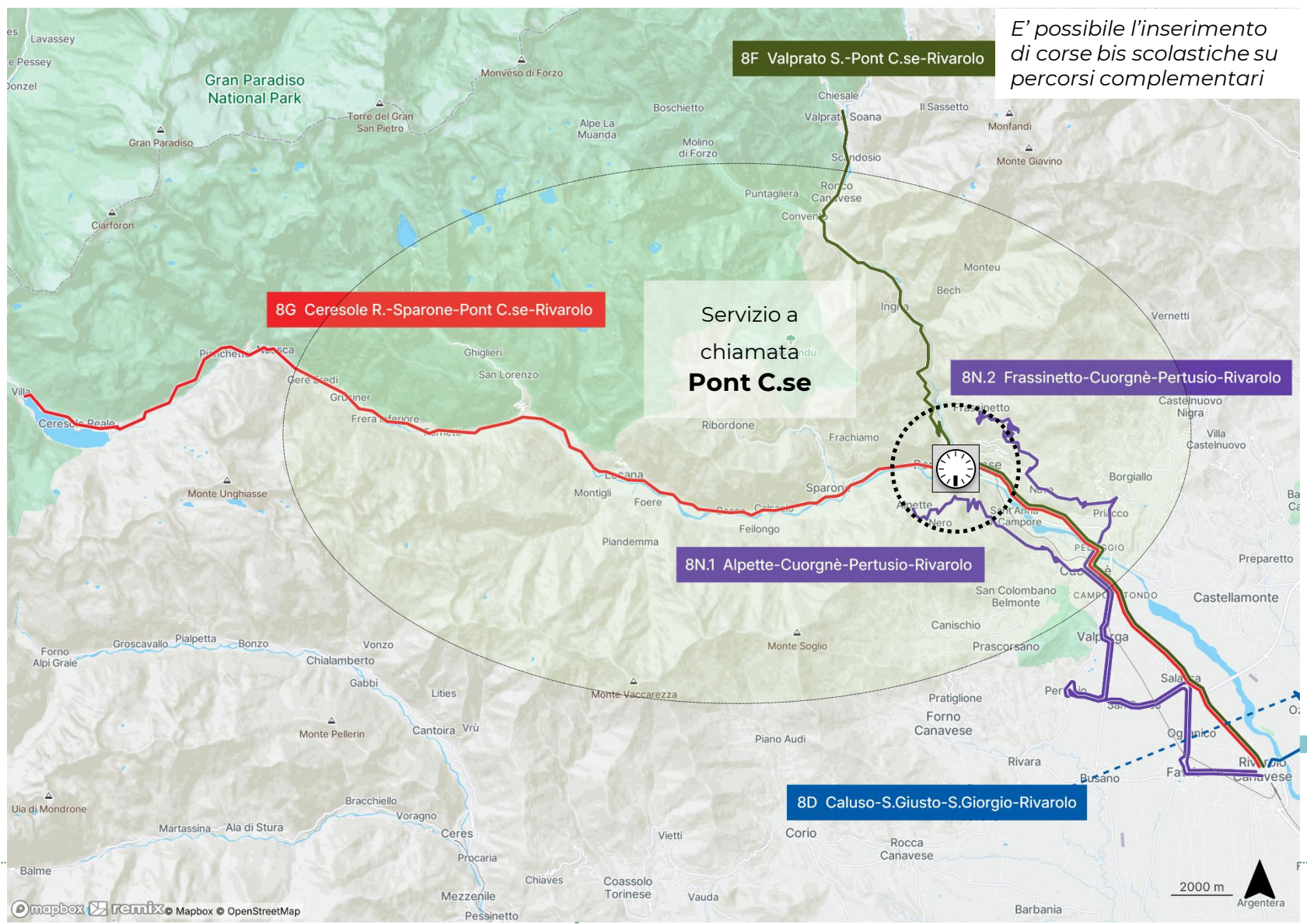


La mappa indica solo i percorsi principali

VALLI ORCO-SOANA

RETE ATTUALE

E' possibile l'inserimento di corse bis scolastiche su percorsi complementari



➔ Caluso Chivasso

VALLI ORCO-SOANA

RETE ATTUALE

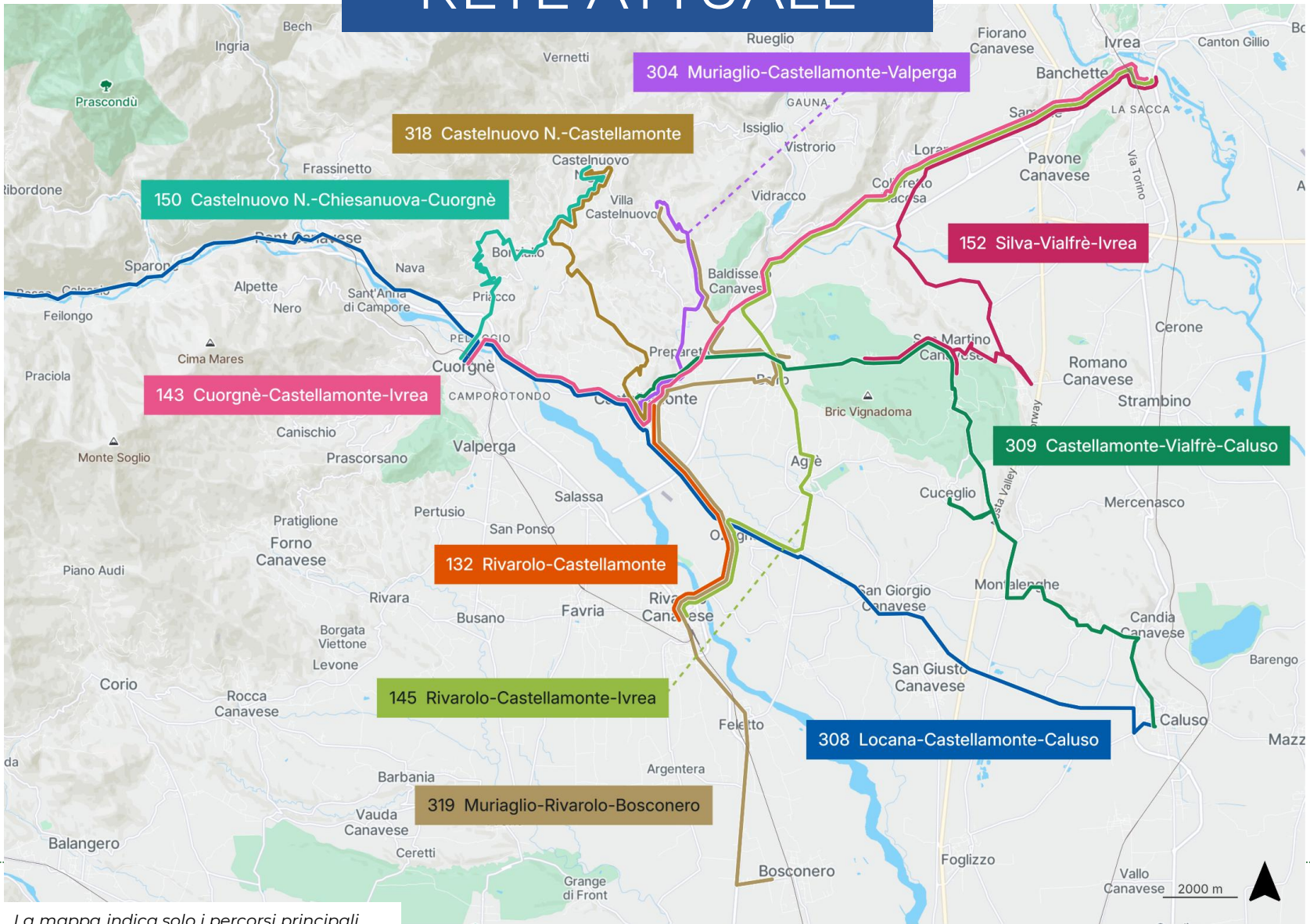
RETE ATTUALE				RETE FUTURA				
Linea	Descrizione	Corse/giorno		Direttrice	Descrizione	Tipologia	Corse/giorno	
		FER	FEST			Frequenza	FER	FEST
137	Ceresole-Noasca-Locana-Pont stazione	20 6-21	6 5-22	8G	Ceresole Reale – Sparone – Pont C.se – Rivarolo SFM	E2-120	14 6-20	14 6-20
140	Valprato Soana-Ronco C.-Ingria-Pont stazione	10 6-19	=	8F	Valprato S. – Pont C.se – Rivarolo SFM	E2-120	14 6-20	14 6-20
141	Frassinetto-Pont	10 7-18	=	8N.2	Frassinetto-Cuorné-Pertusio-Salassa-Rivarolo SFM	E2-120	14 6-20	14 6-20
544	Cuorné-Frassinetto	4 7-16 SCOL	=					
308	Locana-Castellamonte-Caluso	9 SCOL	=		INTERSCAMBIO PER CALUSO CON DIRETTRICE 8D A RIVAROLO			
322	Cuorné-Alpette	6 7-18	=	8N.1	Alpette-Cuorné-Pertusio-Salassa-Rivarolo SFM	E2-120	14 6-20	14 6-20

FERROVIA PONT-RIVAROLO

Per quanto riguarda la linea ferroviaria Pont-Rivarolo, sono in corso i lavori di elettrificazione.
Nel 2027 verrà riattivato un servizio a spola (4 coppie di treni/giorno) con interscambio in direzione di Torino.

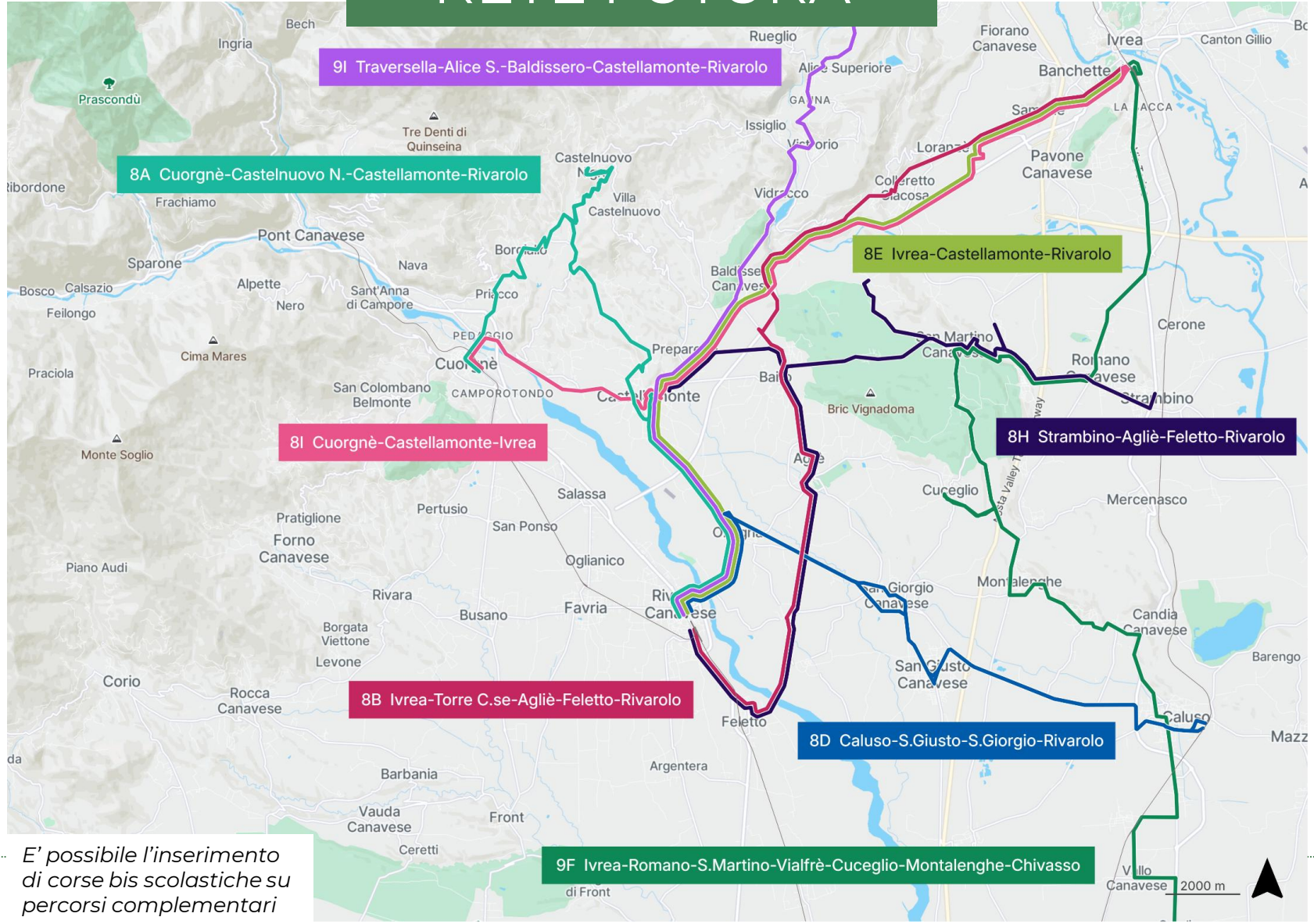


CANAVESE NORD RETE ATTUALE



La mappa indica solo i percorsi principali

CANAVESE NORD RETE FUTURA



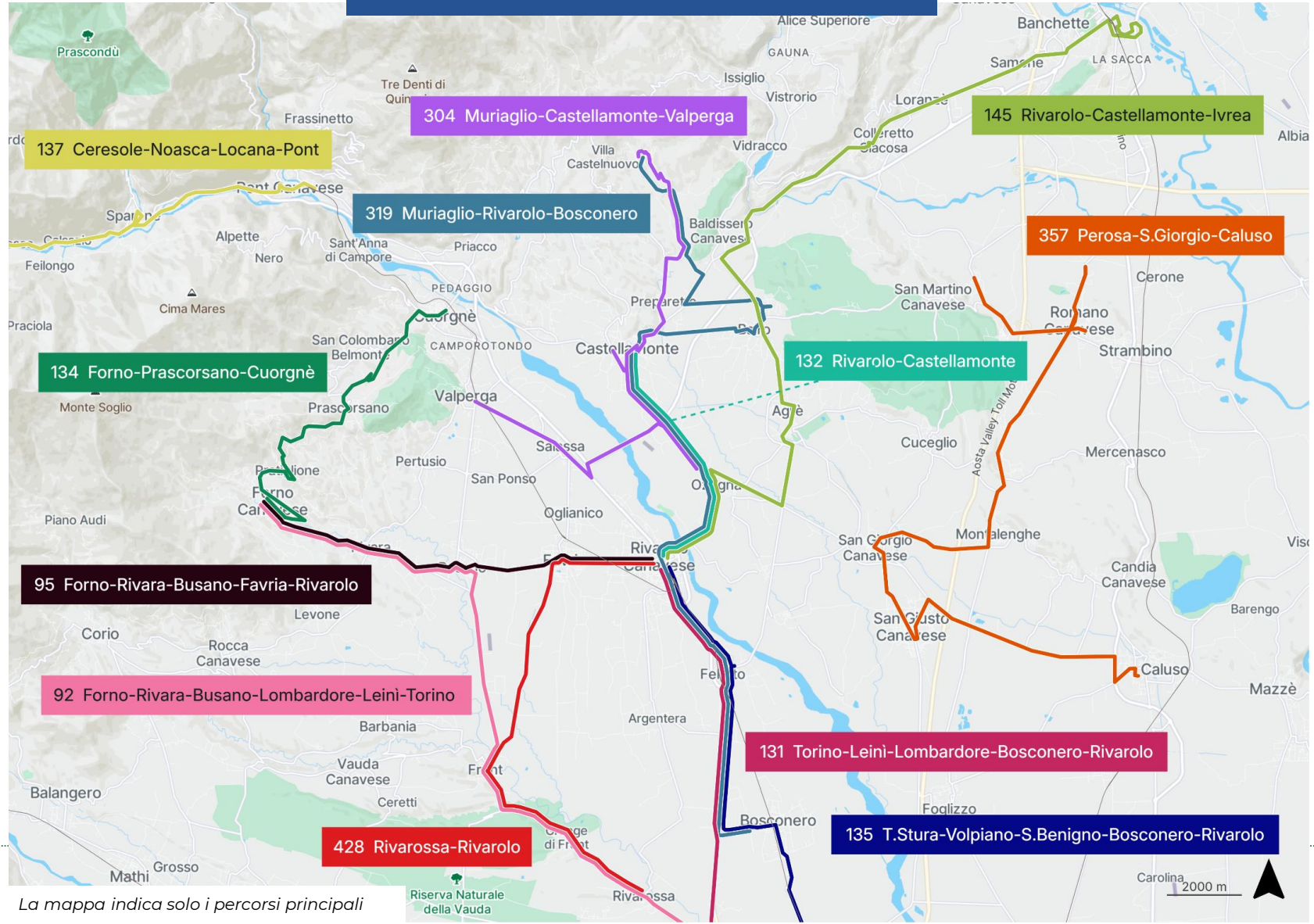
E' possibile l'inserimento di corse bis scolastiche su percorsi complementari

CANAVESE NORD

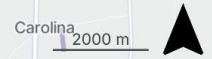
RAFFRONTO

RETE ATTUALE				RETE FUTURA				
Linea	Descrizione	Corse/giorno		Direttrice	Descrizione	Tipologia	Corse/giorno	
		FER	FEST			Frequenza	FER	FEST
318	Castelnuovo Nigra-Castellamonte	10 7-18	=	8A	Cuorné-Castelnuovo N— Castellamonte – Rivarolo SFM	E2 60/60 (120) +SCOL	38 6-20	14 6-20
150	Castelnuovo Nigra-Chiesanuova- Cuorné	13 6-19	=					
132	Rivarolo-Castellamonte	45 7-21	=					
				9I	Traversella-Alice Sup.-Baldissero- Castellamonte-Rivarolo SFM	E2- 120	14 6-20	14 6-20
304	Muriaglio-Castellamonte-Valperga	10 7-18	=					
319	Muriaglio-Rivarolo-Bosconero Eaton	4 5-23 LAV	=		DA VALUTARE NEL QUADRO DELLE AZIONI DI MOBILITY MANAGEMENT			
143	Cuorné-Castellamonte-Ivrea movicentro	39 5-22	6 9-19	8I	Cuorné-Castellamonte-Ivrea SFM	E2 60/60 (120) +SCOL	38 6-20	14 6-20
145	Rivarolo-Castellamonte-Ivrea movicentro	20 6-19	=	8E	Rivarolo SFM-Castellamonte-Ivrea SFM	E2 60/60 (120) +SCOL	38 6-20	14 6-20
152	Silva-Vialfré-Ivrea-Castellamonte	9 7-18	=	8B	Ivrea-Torre C.se-Aglié-Feletto-Rivarolo SFM	E2- 120	14 6-20	14 6-20
				8H	Strambino-Aglié-Feletto-Rivarolo SFM	E2- 120	14 6-20	14 6-20
308	Locana-Castellamonte-Caluso	9 SCOL	=	8D	Rivarolo-S.Giorgio-S.Giusto-Caluso	E2- 120	14 6-20	14 6-20
309	Castellamonte-Vialfré-Caluso	3 SCOL	=	9F	Ivrea-Montalenghe-Caluso-Chivasso SFM	E2- 120	14 6-20	14 6-20

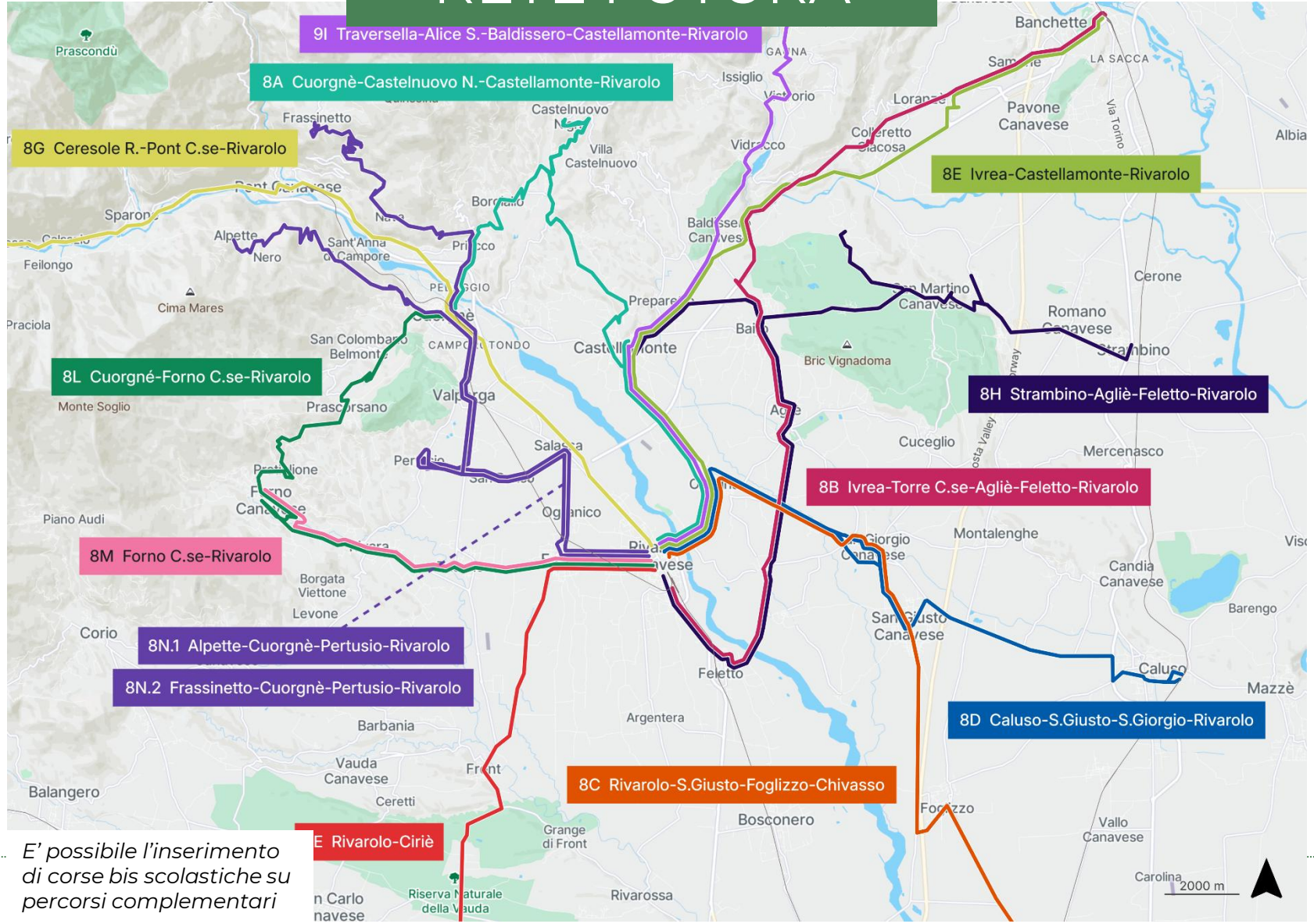
CANAVESE SUD RETE ATTUALE



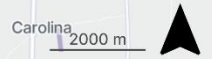
La mappa indica solo i percorsi principali



CANAVESE SUD RETE FUTURA



E' possibile l'inserimento di corse bis scolastiche su percorsi complementari

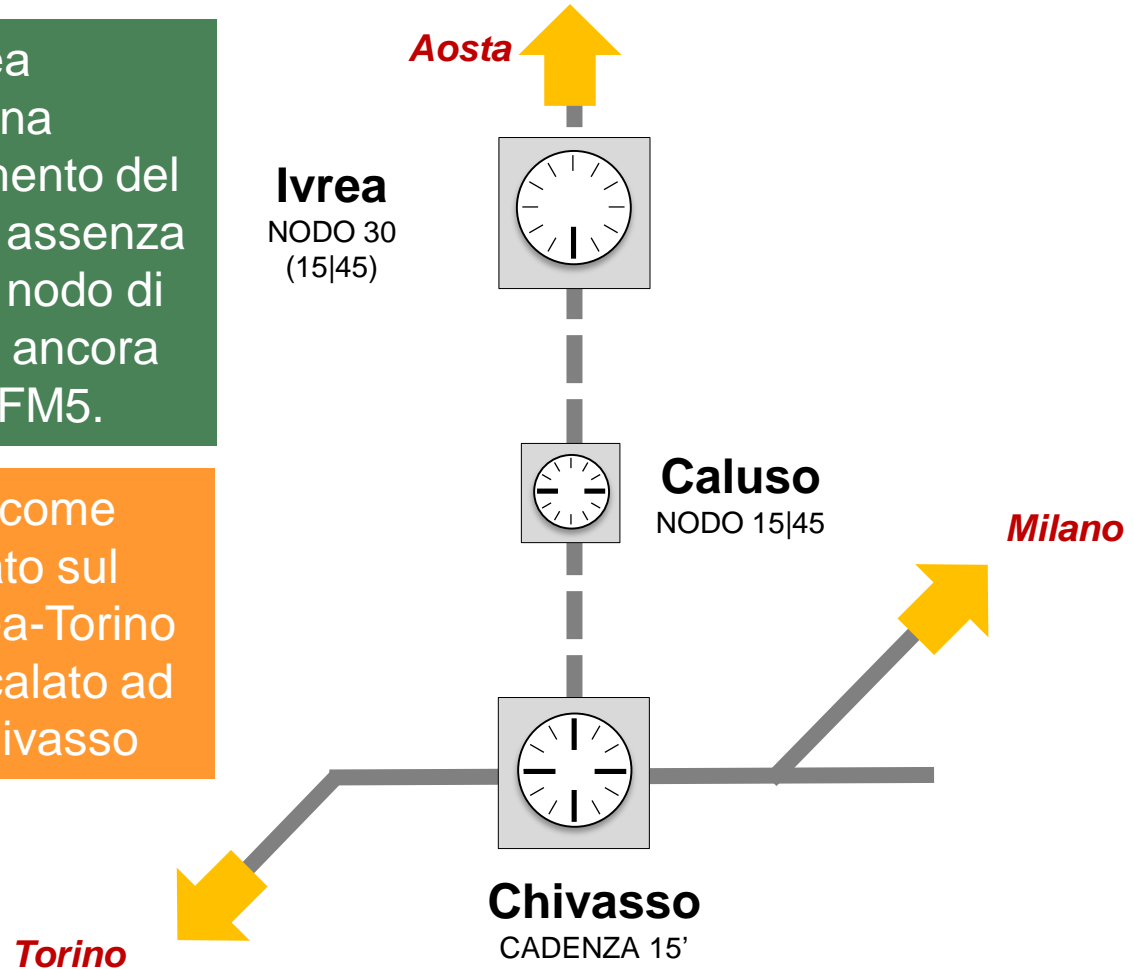


RETE ATTUALE				RETE FUTURA				
Linea	Descrizione	Corse/giorno		Direttrice	Descrizione	Tipologia	Corse/giorno	
		FER	FEST			Frequenza	FER	FEST
92	Forno-Rivara-Busano-Lombardore-Leini- To Fiochetto	24 5-20	4 8-20	8M	Forno C.se-Rivarolo SFM	E2 60/60 (120) +SCOL	38 6-20	14 6-20
95	Forno-Rivara-Busano-Favria-Rivarolo stazione	16 6-18	=		8L	Cuorné-Prascorsano-Forno C.se – Rivarolo SFM	E2- 120	14 6-20
134	Forno-Prascorsano-Cuorné	6 7-19	=					
131	TO Fiochetto-Leini-Lombardore-Bosconero-Feletto-Rivarolo stazione	14 7-19	=	8B	Ivrea-Torre C.se-Aglié-Feletto-Rivarolo SFM	E2- 120	14 6-20	14 6-20
				8H	Strambino-Aglié-Feletto-Rivarolo SFM	E2- 120	14 6-20	14 6-20
135	To Stura-Volpiano-S.Benigno-Bosconero-Feletto-Rivarolo stazione	12 6-21	=		SOPPRESSA			
428	Rivarossa-Rivarolo	3 7-15 SCOL	=	7E	Rivarolo-Ciriè SFM	E2 60/60 (120) +SCOL	38 6-20	14 6-20
137	Ceresole-Noasca-Locana-Pont stazione	46 4-23	6 5-22	8G	Ceresole Reale – Sparone – Pont C.se – Rivarolo SFM	E2- 120	14 6-20	14 6-20
				8N.1	Alpette-Cuorné-Pertusio-Salassa-Rivarolo SFM	E2- 120	14 6-20	14 6-20
				8N.2	Frassinetto-Cuorné-Pertusio-Salassa-Rivarolo SFM	E2- 120	14 6-20	14 6-20
145	Rivarolo-Castellamonte-Ivrea movicentro	20 6-19	=	8E	Rivarolo SFM-Castellamonte-Ivrea SFM	E2 60/60 (120) +SCOL	38 6-20	14 6-20
132	Rivarolo-Castellamonte	45 7-21	=	8A	Cuorné-Castelnuovo N—Castellamonte – Rivarolo SFM	E2 60/60 (120) +SCOL	38 6-20	14 6-20
304	Muriaglio-Castellamonte-Valperga	10 7-18	=	9I	Traversella-Alice Sup.-Baldissero-Castellamonte-Rivarolo SFM	E2- 120	14 6-20	14 6-20
319	Muriaglio-Rivarolo-Bosconero Eaton	4 5-23 LAV	=		DA VALUTARE NEL QUADRO DELLE AZIONI DI MOBILITY MANAGEMENT			
357	Perosa-S.Giorgio-Caluso	3 7-15 SCOL	=	8D	Rivarolo SFM – S.Giorgio - Caluso	E3s SCOL	4 SCOL	=
				8C	Rivarolo SFM – S.Giorgio – Foglizzo – Chivasso SFM	E2 60/60 (120) +SCOL	38 6-20	14 6-20

RETE ZONA OMOGENEA 9

L'elettificazione della linea Chivasso-Ivrea-Aosta è una premessa per il miglioramento del servizio ferroviario ma, in assenza di interventi strutturali nel nodo di Chivasso, non consentirà ancora di prolungare il servizio SFM5.

Pertanto il piano assume come riferimento un orario basato sul servizio veloce Aosta-Ivrea-Torino cadenzato ai 60' ed intercalato ad un servizio lento Ivrea-Chivasso



EPOREDIESE OVEST RETE ATTUALE



La mappa indica solo i percorsi principali

EPOREDIESE OVEST RETE FUTURA

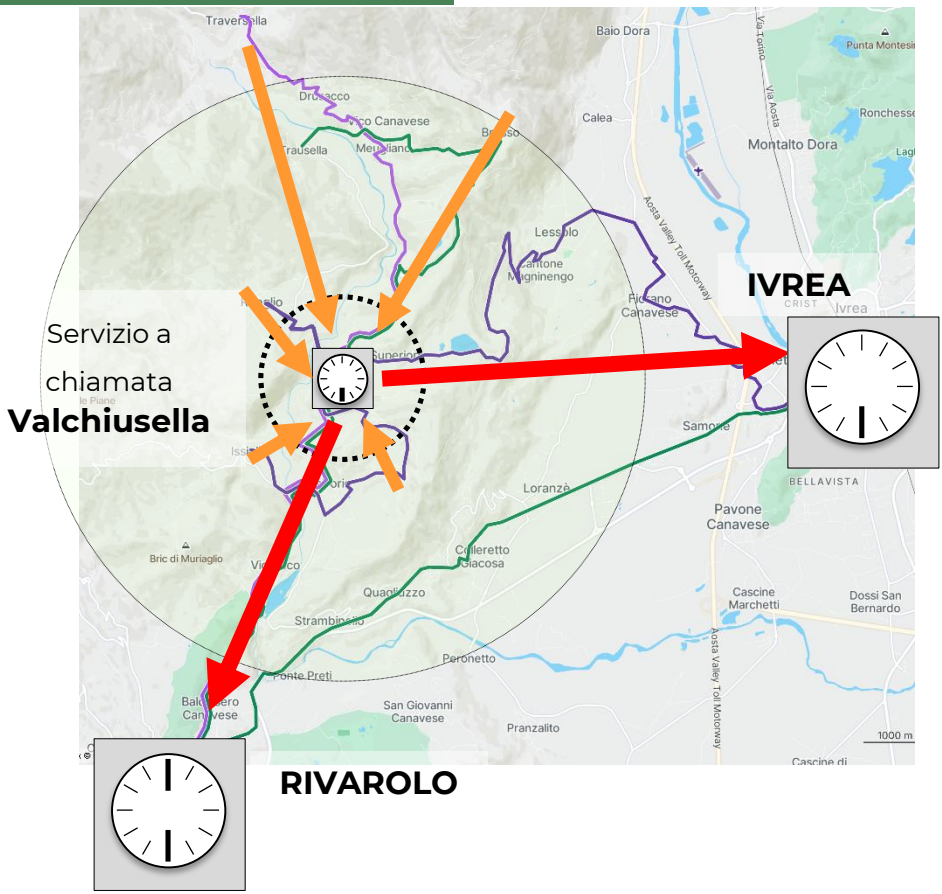
E' possibile l'inserimento di corse bis scolastiche su percorsi complementari



EPOREDIESE OVEST RETE FUTURA

Ipotesi servizio integrato a conferma per la Valchiusella

Perno del sistema: Alice interscambio (di fronte alla sede dell'Unione Montana)



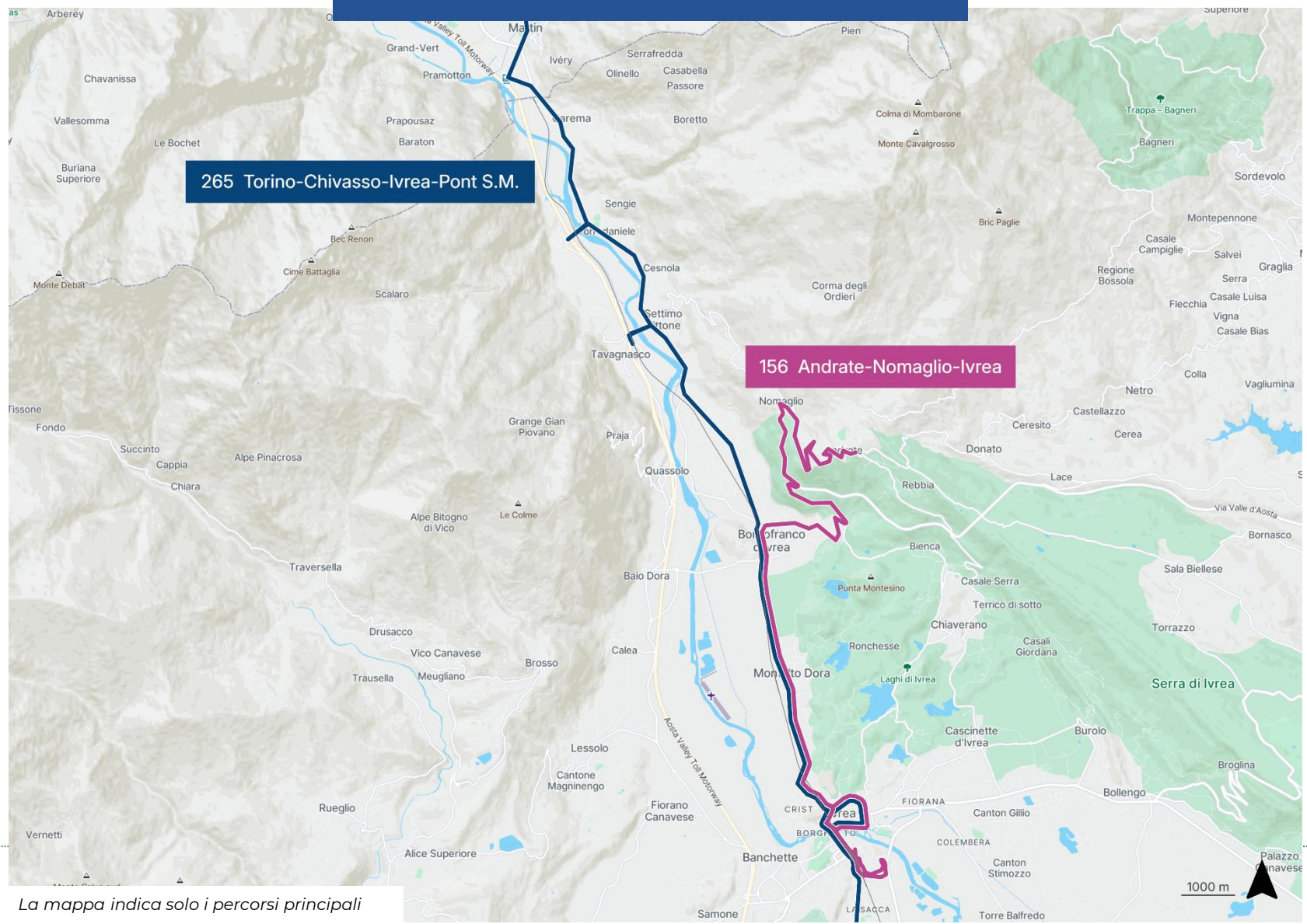
Da questo punto partono, a cadenza regolare (120'), due bus diretti ad Ivrea e Rivarolo, sincronizzati sull'orario ferroviario. Questi bus proseguono poi a conferma verso le diverse destinazioni (Traversella, Trausella, Brozzo, Rueglio, Issiglio...)

EPOREDIESE OVEST RAFFRONTO

RETE ATTUALE				RETE FUTURA				
Linea	Descrizione	Corse/giorno		Direttrice	Descrizione	Tipologia	Corse/giorno	
		FER	FEST			Frequenza	FER	FEST
143	Cuorné-Castellamonte-Ivrea movicentro	39 5-22	6 9-19	8I	Cuorné-Castellamonte-Ivrea SFM	E2 60/60 (120) +SCOL	38 6-20	14 6-20
145	Rivarolo-Castellamonte-Ivrea movicentro	20 6-19	=	8E	Rivarolo SFM-Castellamonte-Ivrea SFM	E2 60/60 (120) +SCOL	38 6-20	14 6-20
147	Vialfré-Castellamonte	9 7-18	=	8B	Ivrea-Torre C.se-Agliè-Feletto-Rivarolo SFM	E2-120	14 6-20	14 6-20
152	Silva-Vialfré-Ivrea-Castellamonte	23 6-20	=	8H	Strambino-Agliè-Feletto-Rivarolo SFM	E2-120	14 6-20	14 6-20
512	Ivrea-Castellamonte-Valchiusella	23 6-20	=	9I	Traversella – Alice S.- Castellamonte – Rivarolo SFM	E2-120	14 6-20	14 6-20
513	Ivrea-Traversella			9O	Trausella – Alice S. – Baldissero – Samone – Ivrea MOV	E2-120	14 6-20	14 6-20
				9N	Issiglio – Alice S. – Rueglio – Ivrea MOV	E2-120	14 6-20	14 6-20

EPOREDIESE NORD

RETE ATTUALE



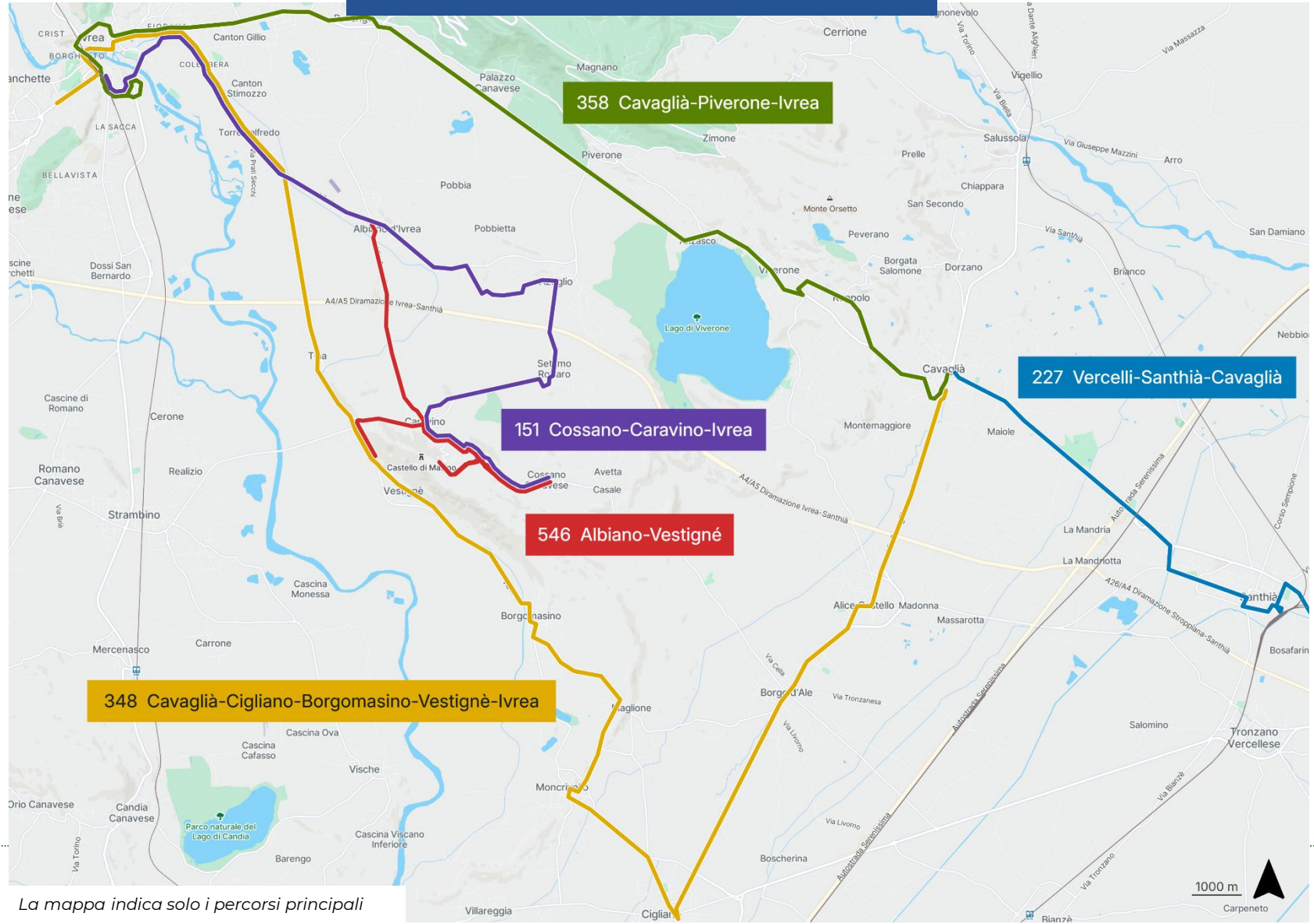
La mappa indica solo i percorsi principali



EPOREDIESE NORD RAFFRONTO

RETE ATTUALE				RETE FUTURA				
Linea	Descrizione	Corse/giorno		Direttrice	Descrizione	Tipologia	Corse/giorno	
		FER	FEST			Frequenza	FER	FEST
156	Andrate-Nomaglio-Ivrea	9 6-19	0 =	9R	Andrate – Nomaglio – Borgofranco – Ivrea	E2-120	14 6-20	14 6-20
265	Torino-Chivasso-Ivrea-Pont S.M.	48 5-23	2 10-18	9A	Pont S.M.-Quincinetto-Tavagnasco-Ivrea	E2-120	14 6-20	14 6-20
				9Q	Borgofranco – Quassolo – Lessolo – Banchette - Ivrea	E2-120	14 6-20	14 6-20

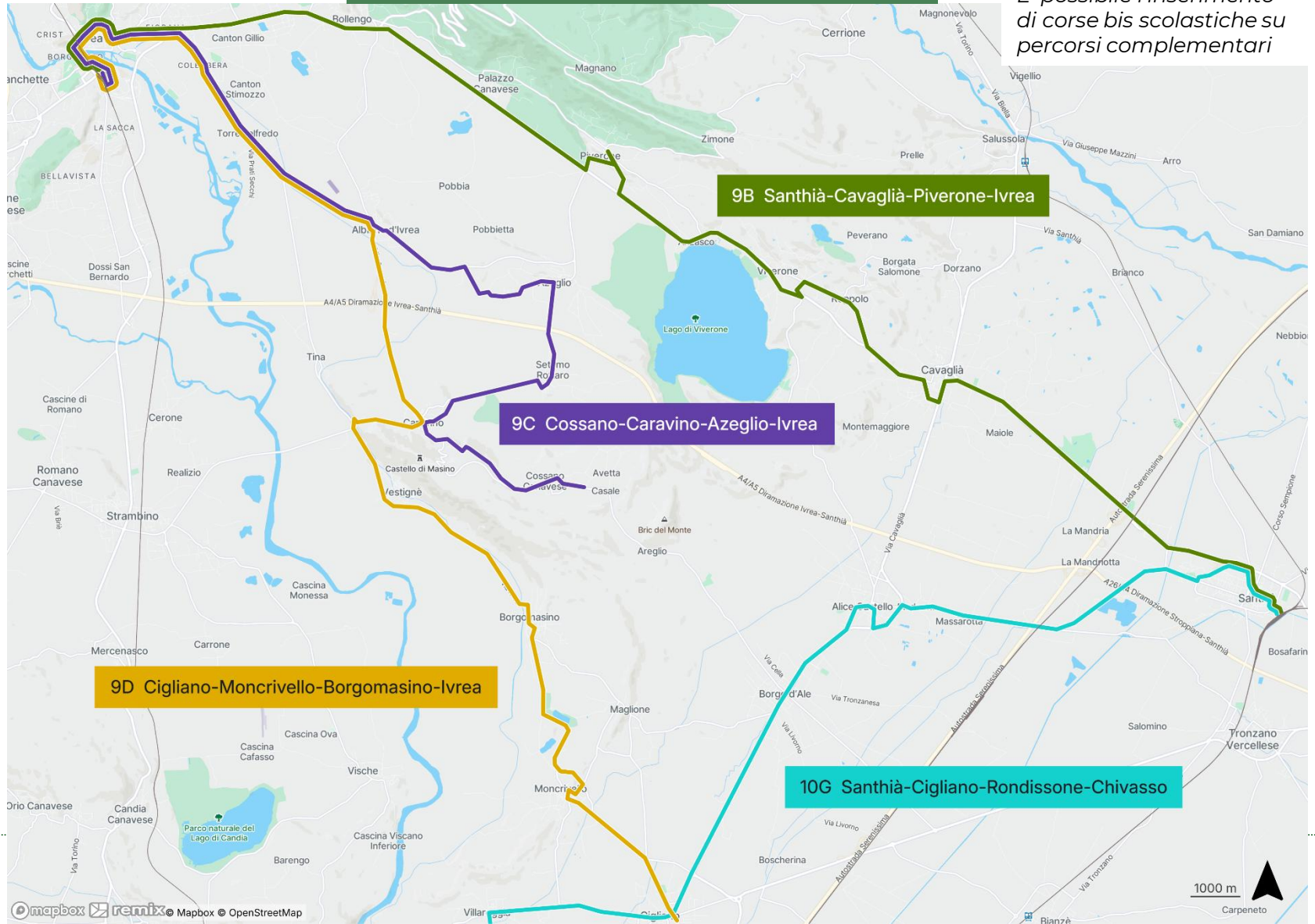
EPOREDIESE EST RETE ATTUALE



La mappa indica solo i percorsi principali

EPOREDIESE EST RETE FUTURA

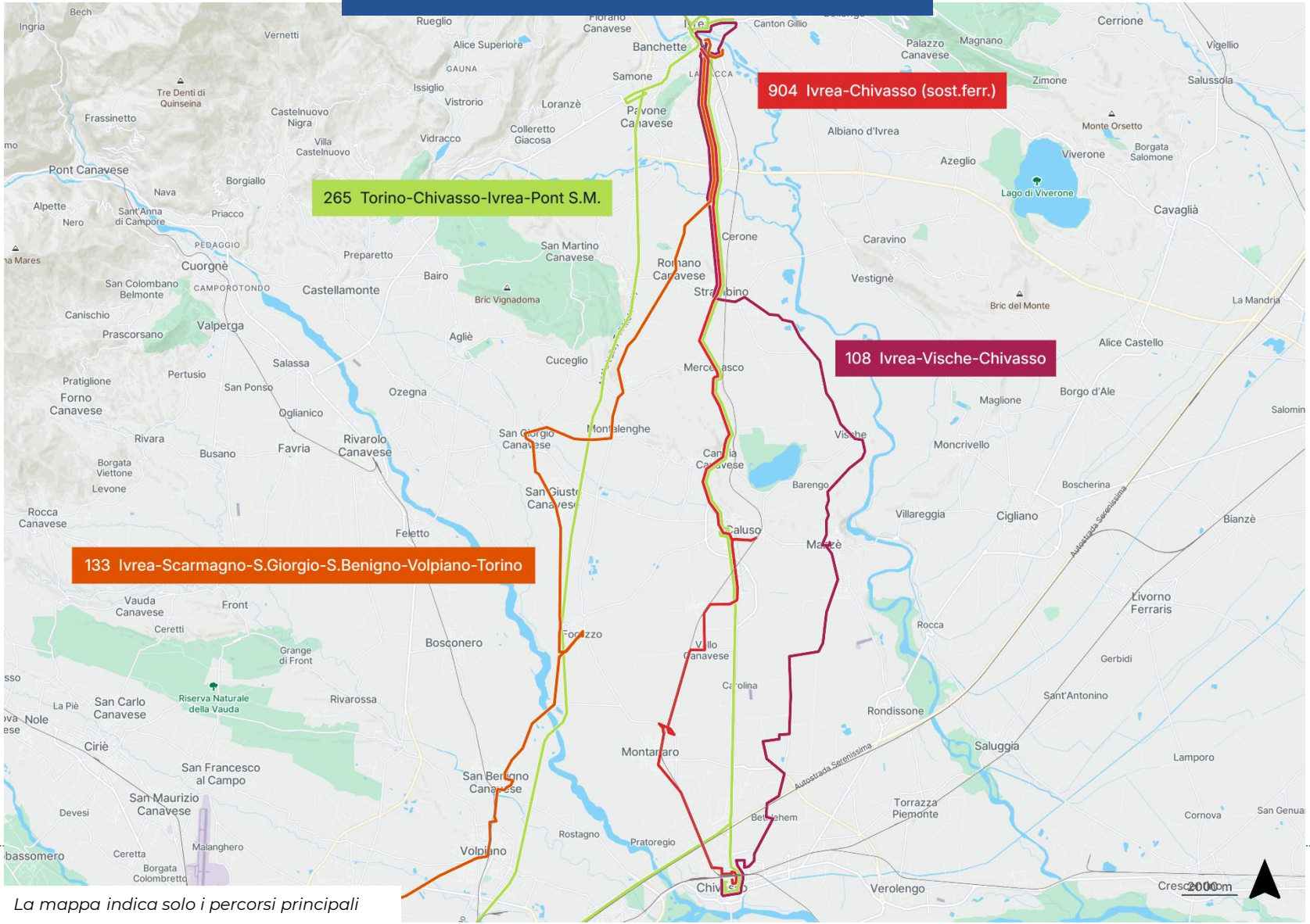
E' possibile l'inserimento di corse bis scolastiche su percorsi complementari



EPOREDIESE EST RAFFRONTO

RETE ATTUALE				RETE FUTURA				
Linea	Descrizione	Corse/giorno		Direttrice	Descrizione	Tipologia	Corse/giorno	
		FER	FEST			Frequenza	FER	FEST
151	Cossano-Caravino-Ivrea	14 6-18	0 =	9C	Cossano-Caravino-Azeglio-Ivrea MOV	E2- 120	14 6-20	14 6-20
546	Albiano-Vestigné	3 SCOL	=					
348	Cavaglia-Cigliano-Borgomasino-Vestigné-Ivrea	18 6-19	0 =	9D	Cigliano-Moncrivello-Borgomasino-Ivrea MOV	E2- 120	14 6-20	14 6-20
				10G	Santhià-Cigliano-Rondissone.Chivasso SFM	E2 60/60 (120) +SCOL	38 6-20	14 6-20
227	Vercelli-Santheia-Cavaglia-Ivrea			9B	Santheia-Cavaglia-Piverone-Ivrea MOV	E2 60/60 (120) +SCOL	38 6-20	14 6-20
358	Cavaglia-Piverone-Ivrea	12 7-18	0 =					

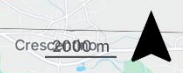
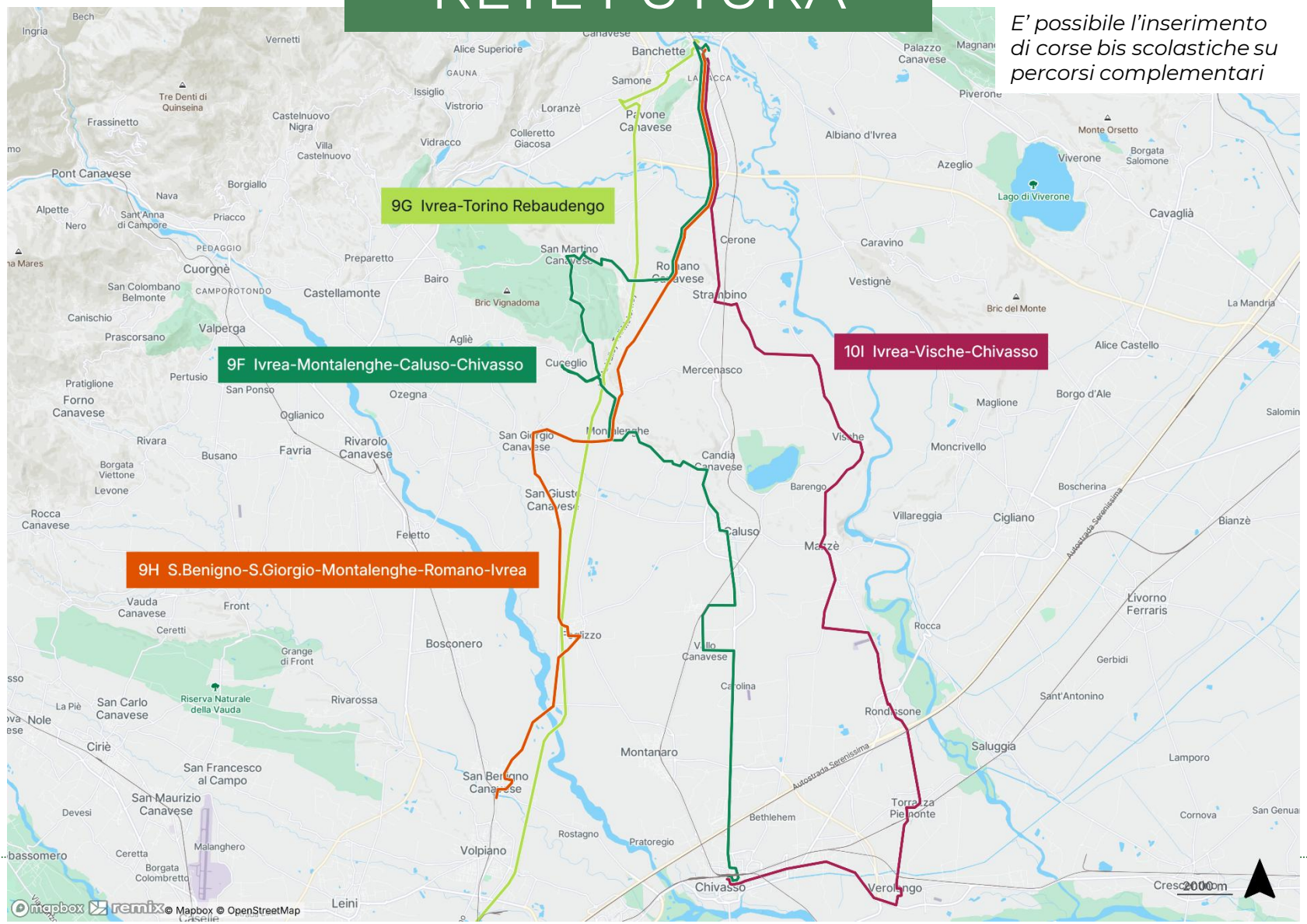
EPOREDIESE SUD RETE ATTUALE



La mappa indica solo i percorsi principali

EPOREDIESE SUD RETE FUTURA

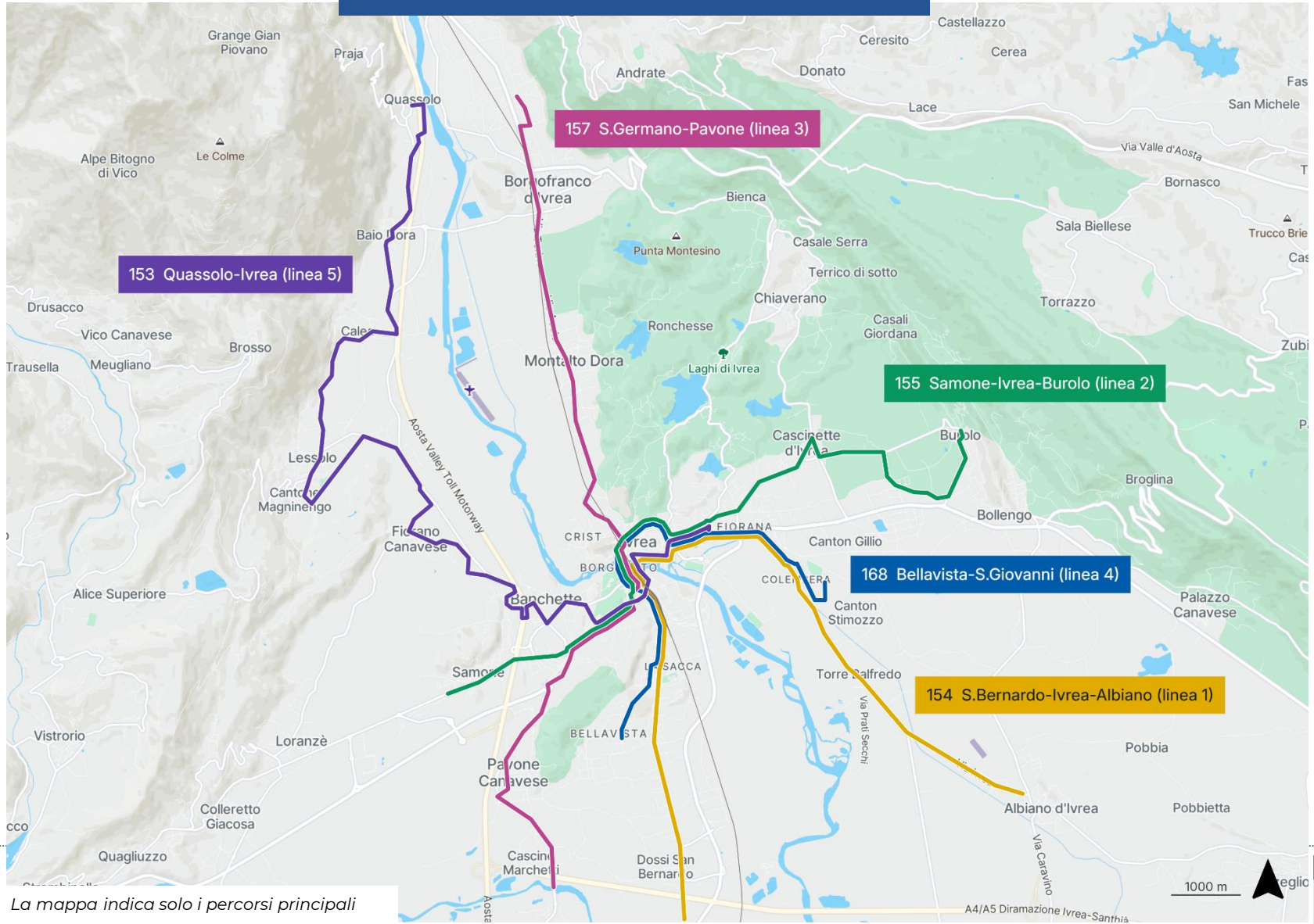
E' possibile l'inserimento di corse bis scolastiche su percorsi complementari



EPOREDIESE SUD RAFFRONTO

RETE ATTUALE				RETE FUTURA				
Linea	Descrizione	Corse/giorno		Direttrice	Descrizione	Tipologia	Corse/giorno	
		FER	FEST			Frequenza	FER	FEST
108	Ivrea-Vische-Chivasso	26 6-19	=	10I	Ivrea MOV – Vische – Chivasso SFM	E2 60/60 (120) +SCOL	38 6-20	14 6-20
133	Ivrea-Scarmagno-S.Giorgio-S.Benigno-Volpiano-Torino	34 5-20	0 =	9H	S.Benigno SFM - S.Giorgio – Montalenghe – Romano - Ivrea	E2+ 30/60 (60) +SCOL	52 6-20	28 6-20
265	Torino-Chivasso-Ivrea-Pont S.M.	48 5-23	2 10-18	9F	Ivrea-Montalenghe-Caluso-Chivasso SFM	E2- 120	14 6-20	14 6-20
	Torino-Chivasso-Ivrea-Pont S.M. (via autostrada)	18 8-21	0 =	9G	Ivrea MOV – To Rebaudengo SFM	E2 60/60 (120) +SCOL	38 6-20	14 6-20
904	Ivrea-Chivasso (sost.ferr.)							

URBANO IVREA RETE ATTUALE

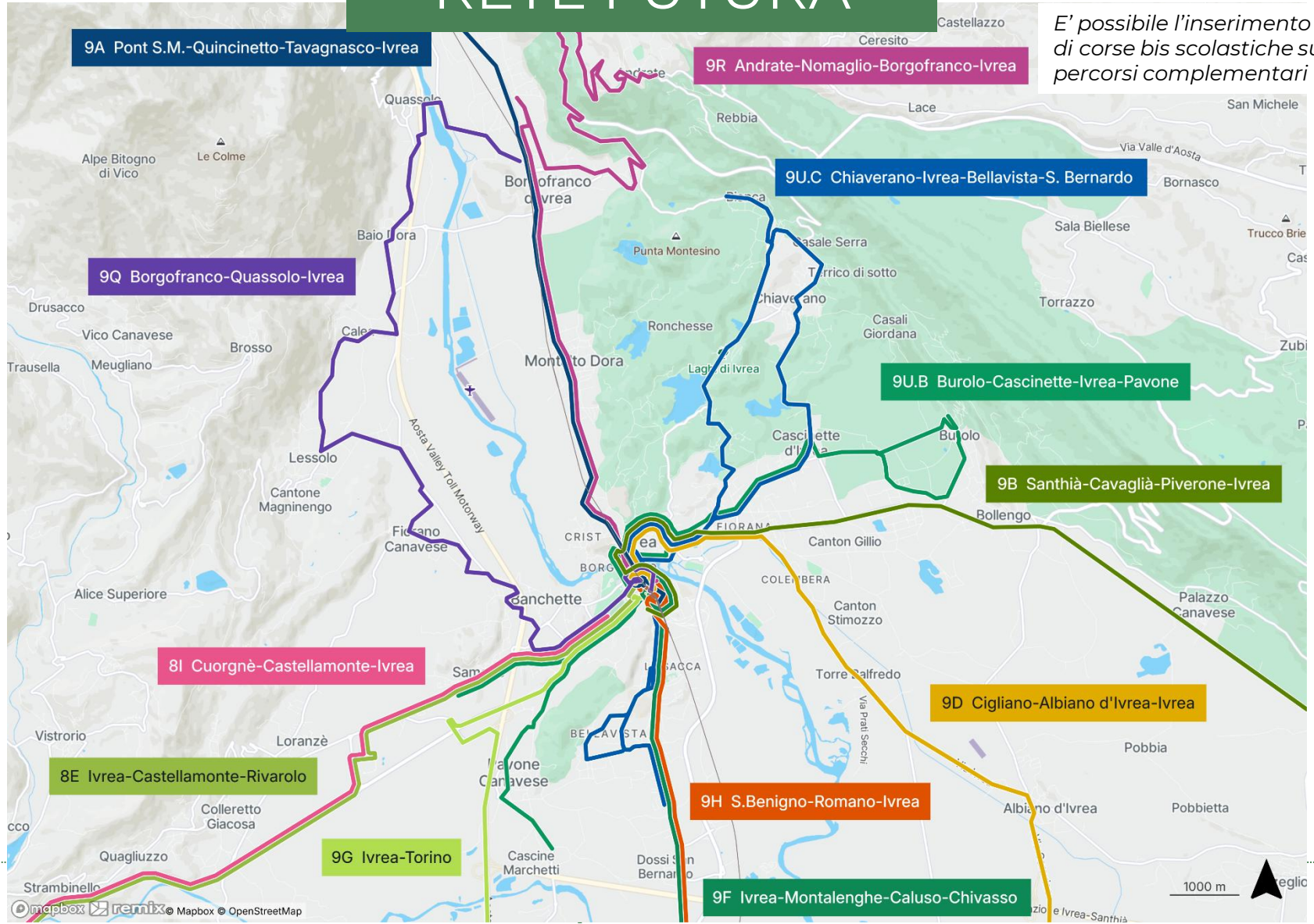


La mappa indica solo i percorsi principali



URBANO IVREA RETE FUTURA

E' possibile l'inserimento di corse bis scolastiche su percorsi complementari



URBANO IVREA RAFFRONTO

RETE ATTUALE				RETE FUTURA				
Linea	Descrizione	Corse/giorno		Direttrice	Descrizione	Tipologia	Corse/giorno	
		FER	FEST			Frequenza	FER	FEST
153	Quassolo – Ivrea (linea 5)	29 6-21	0 =	9U.C	Chiaverano – Ivrea – Bellavista – San Bernardo	S2 30/30 (60) +SCOL	66 5-22	32 7-22
154	S.Bernardo-Ivrea-Albiano (linea 1 1b)	59 5-21	0 =					
168	Bellavista – Ivrea Q.S.Giovanni (linea 4)	60 6-20	0 =					
155	Samone-Ivrea-Burolo (linea 2 2b)	41 5-20	0 =	9U.B	Burolo – Cascinette – Ivrea - Pavone	S2 30/30 (60) +SCOL	66 5-22	32 7-22
157	S.Germano-Pavone (linea 3)	35 5-21	0 =					

INDIRIZZI MAIL PER SEGNALAZIONI

pianoaccessibilita.cmto@metaplanning.it

pums@cittametropolitana.torino.it

(per favore scrivere sempre ad entrambi)