

Rete provinciale di monitoraggio delle risorse idriche superficiali - Bollettino mensile



Stazione	<b>SANRI</b>
tipologia:	idrometro

località	Rivalta di Torino
corpo idrico	t. Sangone
bacino idrografico	Sangone

Coord. UTM32 ED50	
x:	382,908
y:	4,986,782

MESE	Agosto
emissione	30/09/2016
verifica	LD



Caratteri fisiografici bacino sotteso dalla stazione

Superficie contribuyente [km <sup>2</sup> ]	163.57
Quota massima [m s.m.]	2,725.0
Quota media [m s.m.]	1,028.5
Quota minima [m s.m.]	286.0
Distanza da foce in Po [km]	14.6

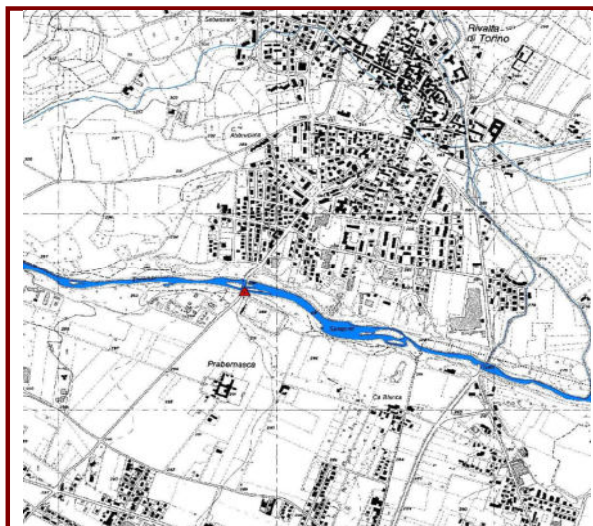
Dati caratteristici pluviometro di riferimento

località	Trana
comune	Trana
quota altimetrica [m s.m.]	371.0

NOTE (interventi, manutenzione)

In data 31/8 eseguito sopralluogo di verifica, sezione in secca.

Corografia di individuazione della stazione



Parametri idrologici significativi

Valori mensili

	A medio	A attuale	Q media	Q attuale
GENNAIO	32	9	0.58	0.00
FEBBRAIO	68	123	1.33	0.46
MARZO	98	72	2.61	0.63
APRILE	158	68	6.78	6.00
MAGGIO	151	134	8.58	5.68
GIUGNO	113	68	3.55	1.57
LUGLIO	82	72	0.57	0.89
AGOSTO	83	42	0.35	0.02
SETTEMBRE	83		0.37	
OTTOBRE	102		1.18	
NOVEMBRE	171		3.35	
DICEMBRE	45		2.02	

Valori cumulati progressivi

	A medio	A attuale	Qv media	Qv attuale
GENNAIO	32	9	41	0
FEBBRAIO	100	131	80	7
MARZO	198	203	136	17
APRILE	355	271	206	112
MAGGIO	506	405	293	205
GIUGNO	619	474	367	230
LUGLIO	701	546	417	245
AGOSTO	784	587	454	245
SETTEMBRE	867		493	
OTTOBRE	970		542	
NOVEMBRE	1141		611	
DICEMBRE	1186		663	

Simbologia utilizzata

- A : afflusso meteorico [mm]
- Q : portata defluente [m<sup>3</sup>/s]
- Qv : volume cumulato defluente (integrale della portata) espresso in mm di altezza d'acqua, ragguagliato alla superficie del bacino sotteso

I valori "medi" fanno riferimento ai dati storici di osservazione, quelli "attuali" sono stati registrati dalle stazioni nell'anno in corso.

Fotografia della sezione di misura



## Rete provinciale di monitoraggio delle risorse idriche superficiali - Bollettino mensile

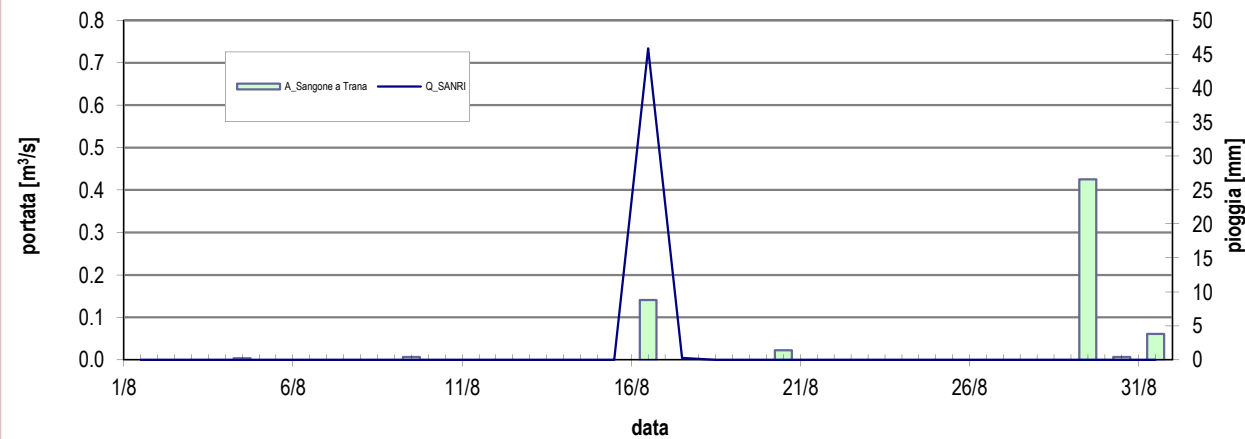


Stazione	<b>SANRI</b>
tipologia:	idrometro

località	Rivalta di Torino
corpo idrico	t. Sangone
bacino idrografico	Sangone

Coord. UTM32 ED50	
x:	382,908
y:	4,986,782

MESE	Agosto
emissione	30/09/2016
verifica	LD



Portata registrata presso la stazione SANRI nel mese in corso, a confronto con le precipitazioni misurate presso il pluviometro di riferimento

	MESE	ANNO
Portata massima [m <sup>3</sup> /s]	0.73	48.27
Portata media [m <sup>3</sup> /s]	0.02	1.90
Portata minima [m <sup>3</sup> /s]	0.00	0.00
Afflusso meteorico [mm]	42	587

(dati misurati presso SANRI e il pluviometro di Trana)

## NOTE

Fase di asciutta estiva dovuta ai prelievi di monte

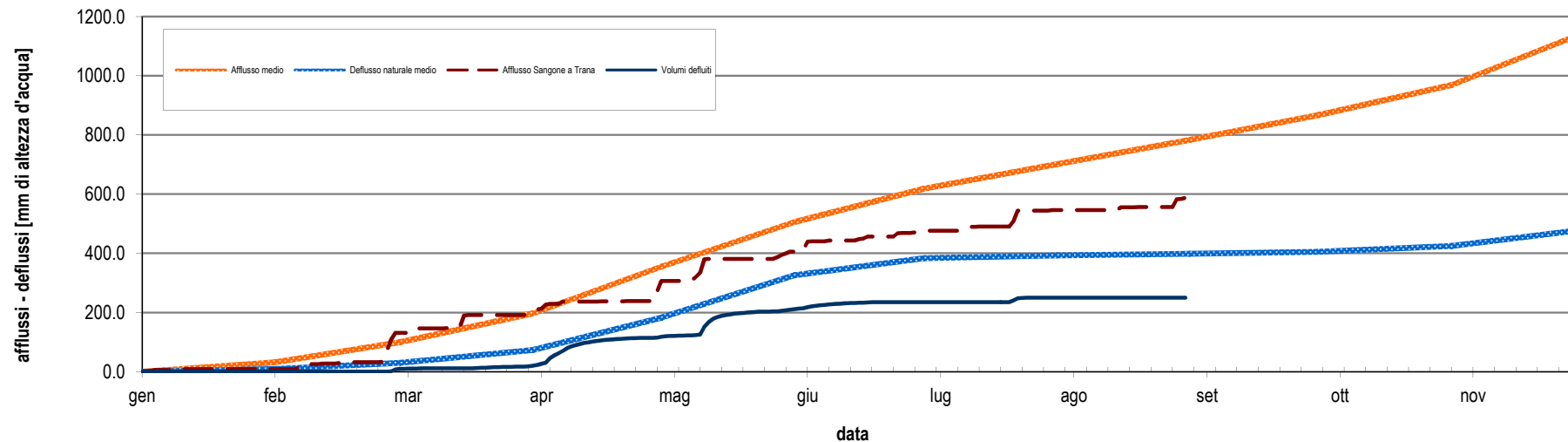


Diagramma cumulato degli afflussi e dei deflussi da inizio anno, espressi in mm di altezza d'acqua rapportati all'intera superficie del bacino idrografico contribuyente. L'afflusso medio di pioggia è relativo all'intero bacino dal 1995 in poi, mentre i dati dell'anno in corso sono valori puntuali letti sul pluviometro di riferimento. Il deflusso attuale è misurato su SANRI, quello medio deriva dalla media delle portate mensili misurate su SANRI negli anni precedenti dal 2009 in poi.