



Stazione	DRIAV
tipologia:	idrometro

località	Avigliana
corpo idrico	fiume Dora Riparia
bacino idrografico	AI11 - Dora Riparia

Coord. UTM32 ED50	
x:	374.389
y:	4.994.366

MESE	Dicembre
emissione	18/04/2017
verifica	LD



Rete provinciale di monitoraggio delle risorse idriche superficiali - Bollettino mensile

Caratteri fisiografici bacino sotteso dalla stazione

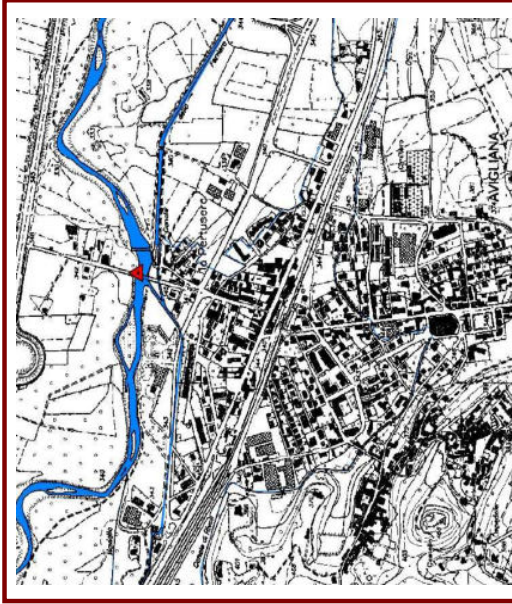
Superficie contributiva [km ²]	1.179,19
Quota massima [m s.m.]	3.509,0
Quota media [m s.m.]	1.769,7
Quota minima [m s.m.]	269,0
Distanza da foce in Po [km]	28,8

Dati caratteristici pluviometro di riferimento

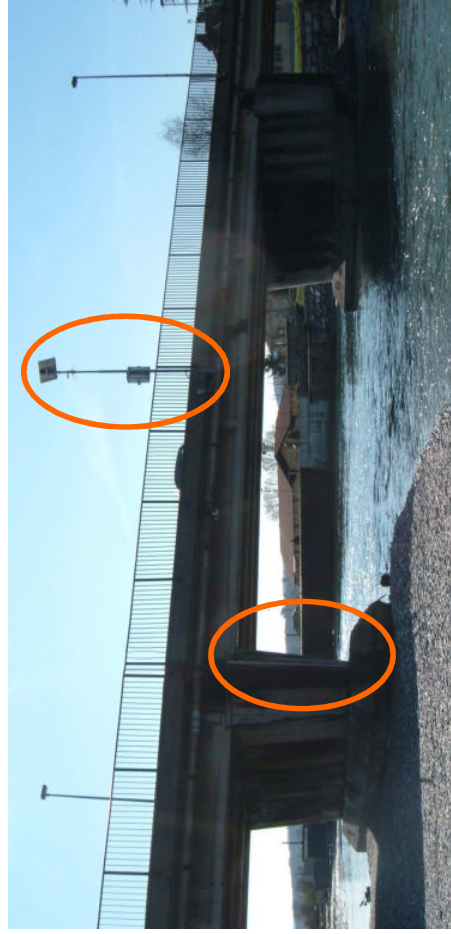
località	Finiere
comune	Chiomonte
quota altimetrica [m s.m.]	853,0

NOTE (interventi, manutenzione)

Corografia di individuazione della stazione



Fotografia della sezione di misura



Valori mensili				
	A medio	A attuale	Q media	Q attuale
GENNAIO	34	40	3,64	4,47
FEBBRAIO	43	84	4,56	6,32
MARZO	56	53	7,59	3,63
APRILE	98	51	16,76	39,00
MAGGIO	93	55	34,83	49,72
GIUGNO	84	31	32,49	41,36
LUGLIO	67	42	13,53	20,23
AGOSTO	67	7	7,98	3,65
SETTEMBRE	67	57	7,32	10,04
OTTOBRE	79	45	6,80	21,25
NOVEMBRE	105	345	6,99	37,78
DICEMBRE	39	39	3,50	14,33

Valori cumulati progressivi				
	A medio	A attuale	Qv media	Qv attuale
GENNAIO	34	40	8	10
FEBBRAIO	77	124	18	23
MARZO	132	177	35	31
APRILE	230	228	72	117
MAGGIO	323	283	151	230
GIUGNO	407	314	222	321
LUGLIO	474	356	253	367
AGOSTO	541	363	271	375
SETTEMBRE	608	419	287	397
OTTOBRE	687	464	303	446
NOVEMBRE	792	809	318	529
DICEMBRE	831	849	326	561

Simbologia utilizzata

- A : afflusso meteorico [mm]
Q : portata defluente [m³/s]
Qv : volume cumulato defluito (integrale della portata) espresso in mm di altezza d'acqua, ragguagliato alla superficie del bacino sotteso

I valori "medi" fanno riferimento ai dati storici di osservazione, quelli "attuali" sono stati registrati dalle stazioni nell'anno in corso.

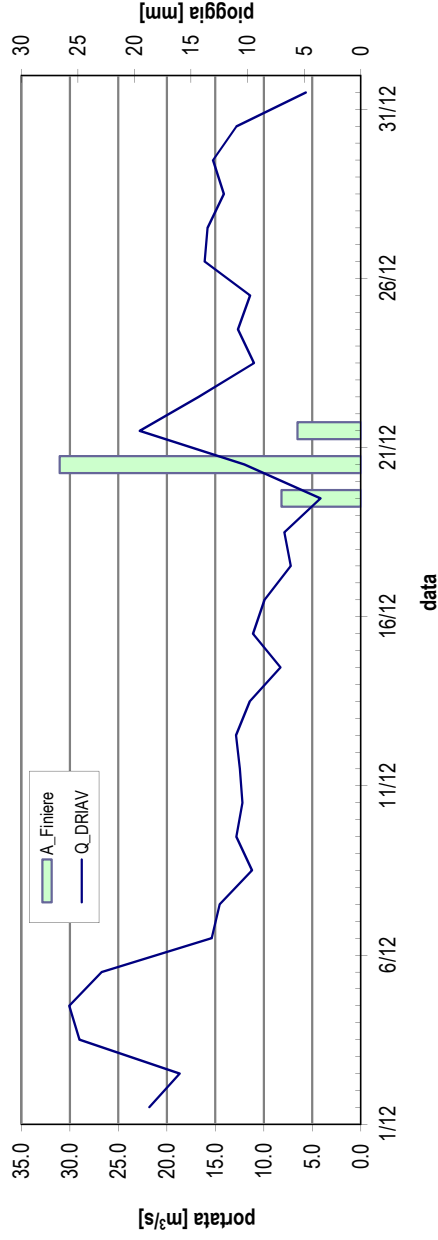


Stazione	DRIAV
tipologia:	idrometro

località	Avigliana
corpo idrico	fiume Dora Riparia
bacino idrografico	A11 - Dora Riparia

Coord. UTM32 ED50	
x:	374,389
y:	4,994,366

MESE	Dicembre
emissione	18/04/2017
verifica	LD



Portata registrata presso la stazione DRIAV nel mese in corso, a confronto con le precipitazioni misurate presso il pluviometro di riferimento

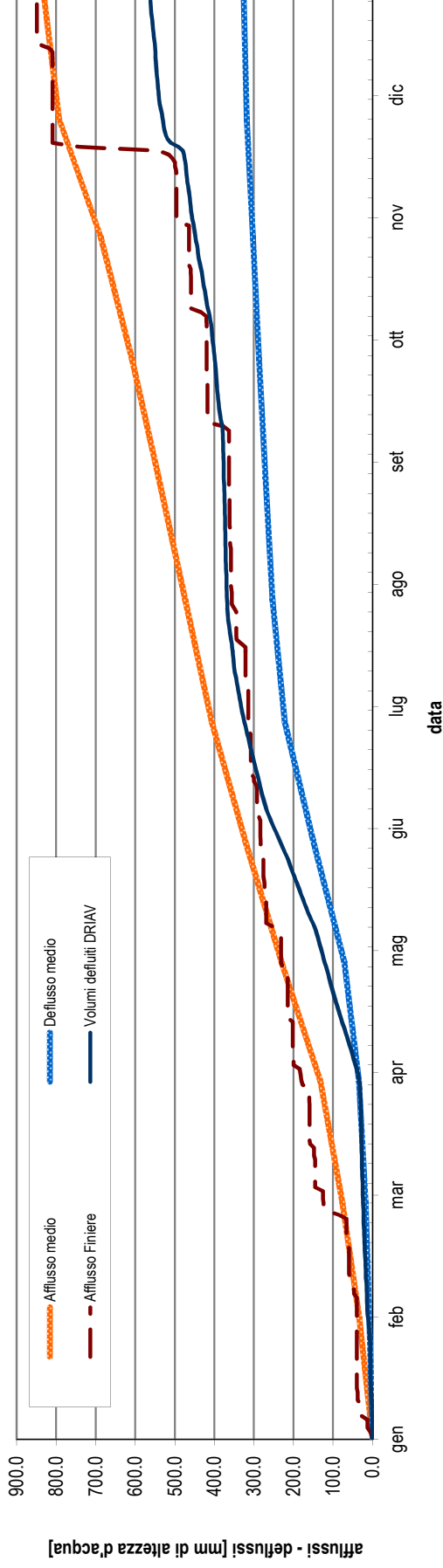


Diagramma cumulato degli afflussi e dei deflussi da inizio anno, espressi in mm di altezza d'acqua rapportati all'intera superficie del bacino idrografico contribuyente. L'afflusso medio di pioggia è relativo all'intero bacino dal 1995 in poi; i dati dell'anno in corso sono valori puntuali letti sul pluviometro di riferimento. Il deflusso attuale è misurato su DRIAV, quello medio deriva dalla media delle portate mensili misurate su DRIAV negli anni precedenti dal 2009 in poi.

MESE	ANNO
Portata massima [m ³ /s]	30.05 259.11
Portata media [m ³ /s]	14.33 20.94
Portata minima [m ³ /s]	4.14 0.88
Afflusso meteorico [mm]	39 849

(dati misurati presso DRIAV e il pluviometro di riferimento)

NOTE (monitoraggio idrologico)

Fase di esaurimento della piena di fine novembre; i deflussi si attestano nella seconda metà del mese su valori in linea con la media del periodo