



Stazione	CHSPI
tipologia:	idrometro

località	S. Secondo di Pinerolo
corpo idrico	f. Chisone
bacino idrografico	Chisone

Coord. UTM32 ED50	
x:	374.389
y:	4.994.366

MESE	Novembre
emissione	18/04/2017
verifica	LD



Rete provinciale di monitoraggio delle risorse idriche superficiali - Bollettino mensile

Caratteri fisiografici i bacino sotteso dalla stazione

Superficie contribuyente [km ²]	584.83
Quota massima [m s.m.]	3.240.0
Quota media [m s.m.]	1.710.3
Quota minima [m s.m.]	353.0
Distanza da foce in Pellice [km]	14.0

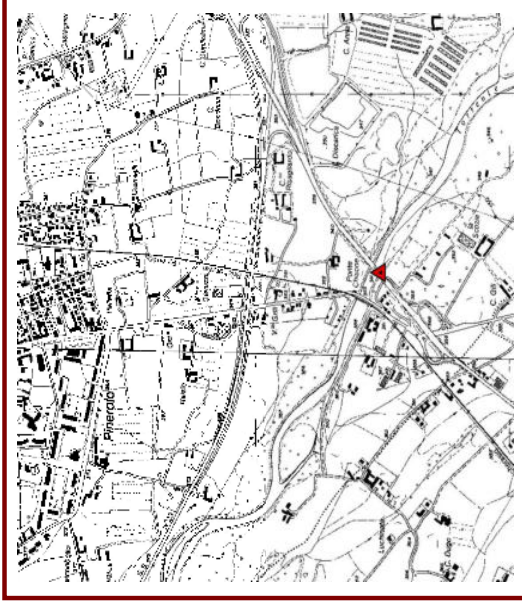
Dati caratteristici pluviometro di riferimento

località	Prà Catinat
comune	Fenestrelle
quota altimetrica [m s.m.]	1.686.0

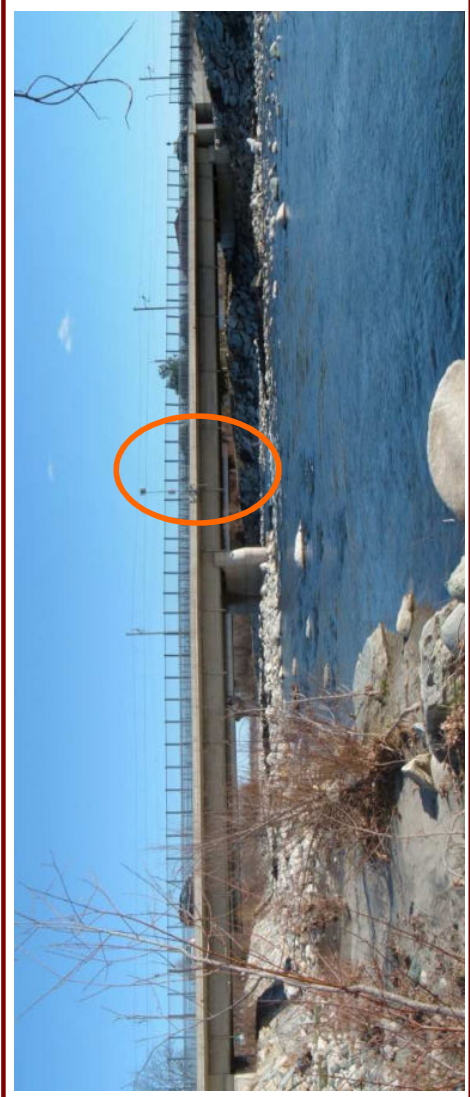
NOTE (interventi, manutenzione)

In data 4/11 eseguito intervento di manutenzione ordinaria e misura della portata

Corografia di individuazione della stazione



Fotografia della sezione di misura



Valori mensili				
	A medio	A attuale	Q media	Q attuale
GENNAIO	32	38	4.25	2.03
FEBBRAIO	54	37	3.41	2.44
MARZO	75	103	7.45	4.78
APRILE	124	74	18.22	13.24
MAGGIO	109	113	32.19	15.55
GIUGNO	106	60	28.46	10.97
LUGLIO	69	87	7.77	4.31
AGOSTO	62	12	2.69	2.98
SETTEMBRE	82	99	2.61	4.67
OTTOBRE	90	69	3.75	3.62
NOVEMBRE	134	315	10.67	32.73
DICEMBRE	34		9.79	

Valori cumulati progressivi				
	A medio	A attuale	Qv media	Qv attuale
GENNAIO	32	38	20	9
FEBBRAIO	86	75	34	19
MARZO	161	178	68	41
APRILE	285	252	150	100
MAGGIO	393	365	298	171
GIUGNO	499	425	426	220
LUGLIO	568	512	461	240
AGOSTO	630	524	474	253
SETTEMBRE	713	623	485	274
OTTOBRE	803	692	503	290
NOVEMBRE	937	1007	550	435
DICEMBRE	971		596	

Simbologia utilizzata

- A : afflusso meteorico [mm]
Q : portata defluente [m³/s]
Qv : volume cumulato defluito (integrale della portata) espresso in mm di altezza d'acqua, ragguagliato alla superficie del bacino sotteso

I valori "medi" fanno riferimento ai dati storici di osservazione, quelli "attuali" sono stati registrati dalle stazioni nell'anno in corso.

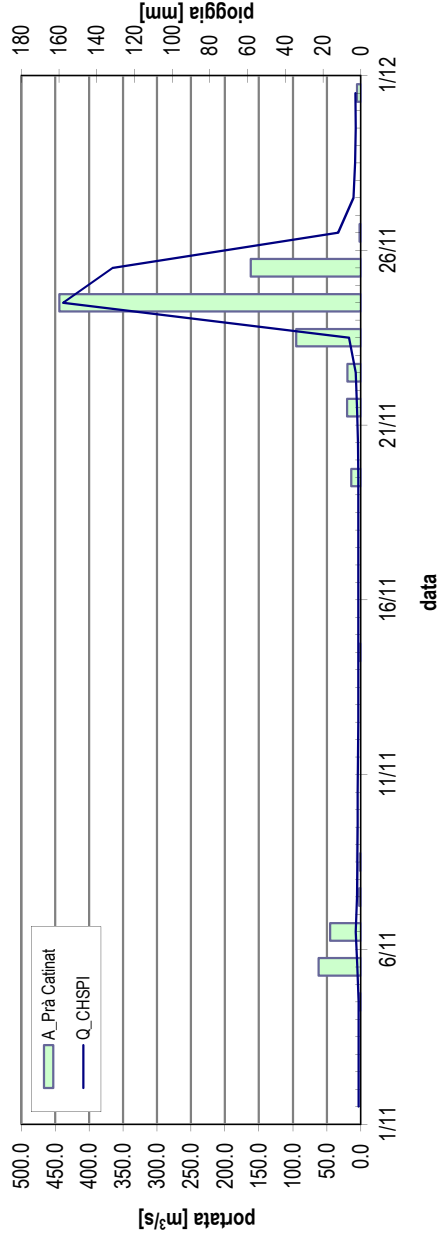


Stazione	CHSPI
tipologia:	idrometro

località	S. Secondo di Pinerolo
corpo idrico	t. Chisone
bacino idrografico	Chisone

Coord. UTM32 ED50	
x:	374,389
y:	4,994,366

MESE	Novembre
emissione	18/04/2017
verifica	LD



Portata registrata presso la stazione CHSPI nel mese in corso, a confronto con le precipitazioni misurate presso il pluviometro di riferimento

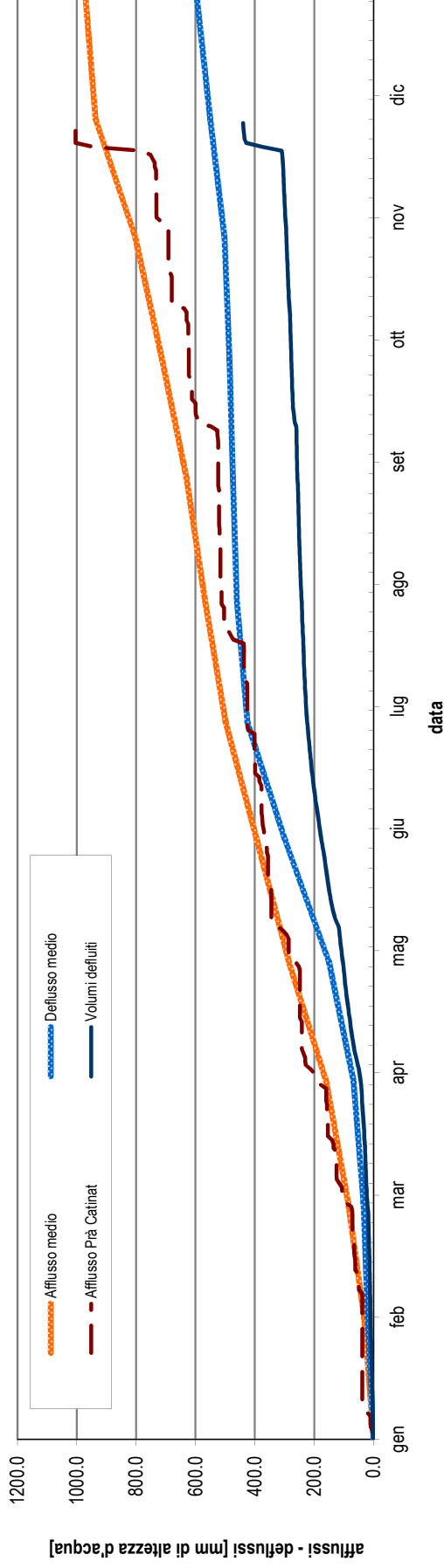


Diagramma cumulato degli afflussi e dei deflussi da inizio anno, espressi in mm di altezza d'acqua rapportati all'intera superficie del bacino idrografico contribuyente. I dati dell'anno in corso sono valori puntuali misurati da CHSPI e dal pluviometro di riferimento. L'afflusso medio di pioggia è relativo all'intero bacino dal 1995 in poi; il deflusso medio è dato dalla media delle portate mensili misurate su CHSPI dal 2009 in poi.

MESE	ANNO
Portata massima [m ³ /s]	438.32
Portata media [m ³ /s]	32.73
Portata minima [m ³ /s]	2.98
Afflusso meteorico [mm]	315
	1007

(dati misurati presso CHSPI e il pluviometro di Pira Catinat)

NOTE

Portate di magra ordinarie su cui si innesta il gravoso evento di piena del 24-26/11, con portate eccezionali che nella bassa valle del Chisone e del Pellice hanno provocato allagamenti e dissesti