

Rete provinciale di monitoraggio delle risorse idriche superficiali - Bollettino mensile



| | |
|------------|--------------|
| Stazione | CHSPI |
| tipologia: | idrometro |

| | |
|--------------------|------------------------|
| località | S. Secondo di Pinerolo |
| corpo idrico | t. Chisone |
| bacino idrografico | Chisone |

| | |
|-------------------|-----------|
| Coord. UTM32 ED50 | |
| x: | 374,389 |
| y: | 4,994,366 |

| | |
|-----------|------------|
| MESE | Settembre |
| emissione | 18/11/2015 |
| verifica | LD |



Caratteri fisiografici bacino sotteso dalla stazione

| | |
|---|---------|
| Superficie contribuyente [km ²] | 584.83 |
| Quota massima [m s.m.] | 3,240.0 |
| Quota media [m s.m.] | 1,710.3 |
| Quota minima [m s.m.] | 353.0 |
| Distanza da foce in Pellice [km] | 14.0 |

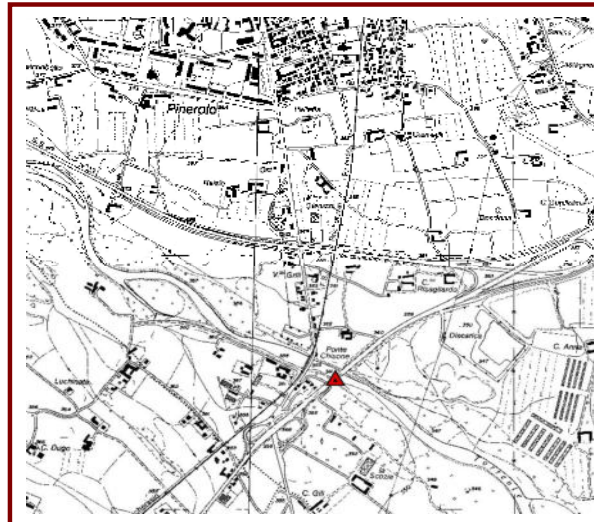
Dati caratteristici pluviometro di riferimento

| | |
|----------------------------|-------------|
| località | Prà Catinat |
| comune | Fenestrelle |
| quota altimetrica [m s.m.] | 1,686.0 |

NOTE (interventi, manutenzione)

In data 23/9 eseguito intervento di manutenzione e misura della portata

Corografia di individuazione della stazione



Parametri idrologici significativi

| Valori mensili | | | | |
|----------------|---------|-----------|---------|-----------|
| | A medio | A attuale | Q media | Q attuale |
| GENNAIO | 34 | 27 | 4.35 | 4.21 |
| FEBBRAIO | 41 | 62 | 3.39 | 3.76 |
| MARZO | 70 | 76 | 6.90 | 12.83 |
| APRILE | 136 | 72 | 19.22 | 19.47 |
| MAGGIO | 121 | 61 | 34.96 | 27.77 |
| GIUGNO | 90 | 164 | 29.70 | 26.71 |
| LUGLIO | 78 | 15 | 8.92 | 3.61 |
| AGOSTO | 39 | 129 | 2.49 | 4.08 |
| SETTEMBRE | 83 | 76 | 2.61 | 2.60 |
| OTTOBRE | 77 | | 2.67 | |
| NOVEMBRE | 167 | | 12.32 | |
| DICEMBRE | 42 | | 11.60 | |

| Valori cumulati progressivi | | | | |
|-----------------------------|---------|-----------|----------|------------|
| | A medio | A attuale | Qv media | Qv attuale |
| GENNAIO | 34 | 27 | 20 | 19 |
| FEBBRAIO | 75 | 88 | 34 | 35 |
| MARZO | 145 | 165 | 66 | 94 |
| APRILE | 282 | 237 | 152 | 180 |
| MAGGIO | 403 | 298 | 313 | 307 |
| GIUGNO | 493 | 462 | 446 | 425 |
| LUGLIO | 572 | 477 | 487 | 442 |
| AGOSTO | 611 | 606 | 499 | 461 |
| SETTEMBRE | 694 | 682 | 511 | 472 |
| OTTOBRE | 771 | | 523 | |
| NOVEMBRE | 937 | | 578 | |
| DICEMBRE | 979 | | 632 | |

Simbologia utilizzata

- A : afflusso meteorico [mm]
- Q : portata defluente [m³/s]
- Qv : volume cumulato defluente (integrale della portata) espresso in mm di altezza d'acqua, ragguagliato alla superficie del bacino sotteso

I valori "medi" fanno riferimento ai dati storici di osservazione, quelli "attuali" sono stati registrati dalle stazioni nell'anno in corso.

Fotografia della sezione di misura



Rete provinciale di monitoraggio delle risorse idriche superficiali - Bollettino mensile

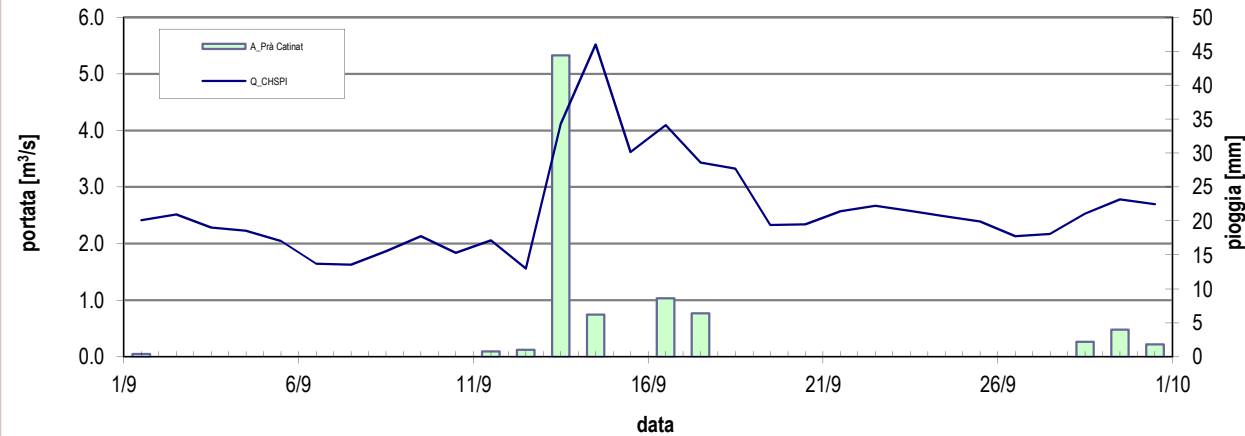


| | |
|------------|-----------|
| Stazione | CHSPI |
| tipologia: | idrometro |

| | |
|--------------------|------------------------|
| località | S. Secondo di Pinerolo |
| corpo idrico | t. Chisone |
| bacino idrografico | Chisone |

| | |
|-------------------|-----------|
| Coord. UTM32 ED50 | |
| x: | 374,389 |
| y: | 4,994,366 |

| | |
|-----------|------------|
| MESE | Settembre |
| emissione | 18/11/2015 |
| verifica | LD |



Portata registrata presso la stazione CHSPI nel mese in corso, a confronto con le precipitazioni misurate presso il pluviometro di riferimento

| | MESE | ANNO |
|-------------------------------------|------|--------|
| Portata massima [m ³ /s] | 5.52 | 122.14 |
| Portata media [m ³ /s] | 2.60 | 11.71 |
| Portata minima [m ³ /s] | 1.56 | 0.16 |
| Afflusso meteorico [mm] | 76 | 682 |

(dati misurati presso CHSPI e il pluviometro di Pra Catinat)

NOTE

Fase di magra tardo-estiva, in linea con la media del periodo, movimentata da un evento a metà mese.

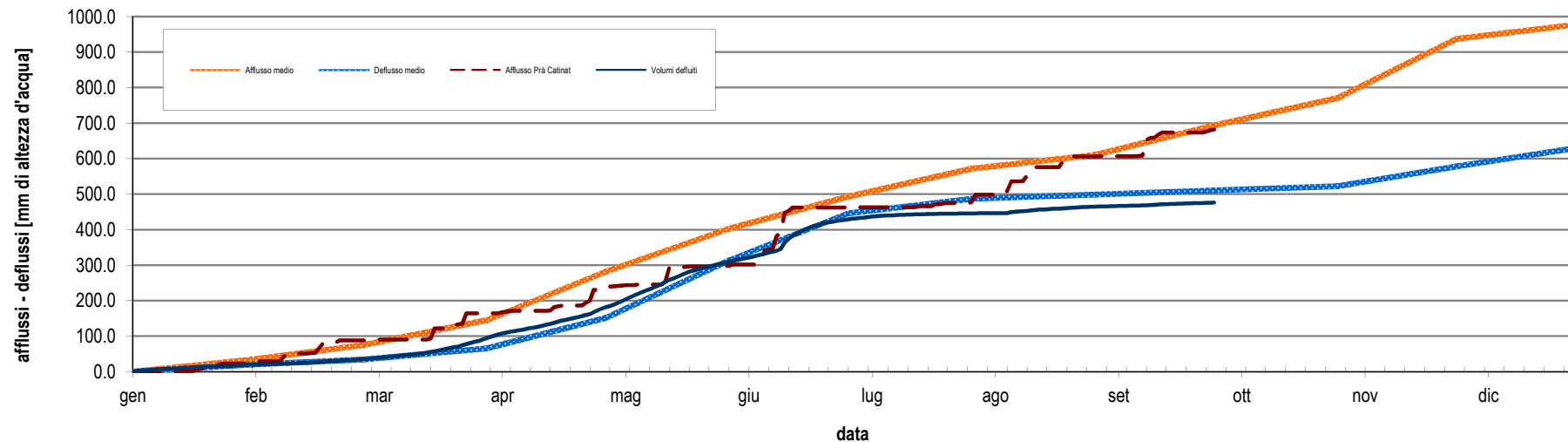


Diagramma cumulato degli afflussi e dei deflussi da inizio anno, espressi in mm di altezza d'acqua rapportati all'intera superficie del bacino idrografico contribuyente. I dati dell'anno in corso sono valori puntuali misurati da CHSPI e dal pluviometro di riferimento. L'afflusso medio di pioggia è relativo all'intero bacino (1995-2014); il deflusso medio è dato dalla media delle portate mensili misurate su CHSPI dal 2009 in poi.