

## Rete provinciale di monitoraggio delle risorse idriche superficiali - Bollettino mensile



Stazione	<b>DRISB</b>
tipologia:	idrometro

località	Salbertrand
corpo idrico	fiume Dora Riparia
bacino idrografico	AI11 - Dora Riparia

Coord. UTM32 ED50	
x:	333,708
y:	4,993,316

MESE	Novembre
emissione	26/01/2015
verifica	LD



## Caratteri fisiografici bacino sotteso dalla stazione

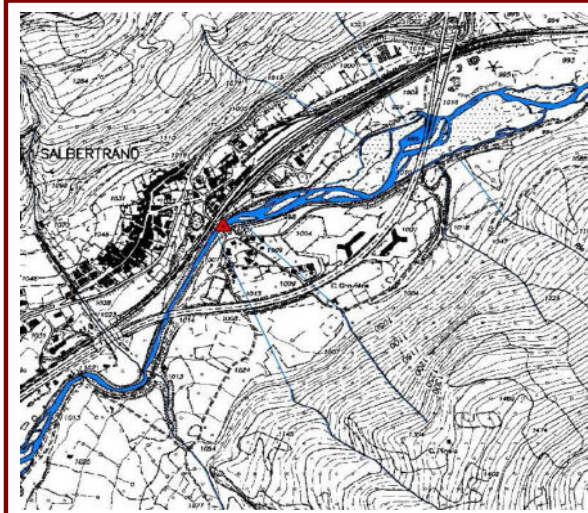
Superficie contribuyente [km <sup>2</sup> ]	557.96
Quota massima [m s.m.]	3,438.0
Quota media [m s.m.]	2,107.0
Quota minima [m s.m.]	1,006.0
Distanza da foce in Po [km]	74.5

## Dati caratteristici pluviometro di riferimento

località	Prerichard
comune	Bardonecchia
quota altimetrica [m s.m.]	1,338.0

## NOTE (interventi, manutenzione)

## Corografia di individuazione della stazione



## Parametri idrologici significativi

## Valori mensili

	A medio	A attuale	Q media	Q attuale
GENNAIO	31	60	3.34	1.98
FEBBRAIO	32	79	2.82	2.59
MARZO	51	11	2.62	1.54
APRILE	93	8	2.78	2.30
MAGGIO	96	40	5.17	2.52
GIUGNO	61	44	4.58	4.97
LUGLIO	59	121	2.45	2.85
AGOSTO	45	55	2.14	2.12
SETTEMBRE	61	40	1.93	1.96
OTTOBRE	74	58	2.15	2.29
NOVEMBRE	114	129	2.57	2.05
DICEMBRE	50		2.29	

## Valori cumulati progressivi

	A medio	A attuale	Qv media	Qv attuale
GENNAIO	31	60	16	9
FEBBRAIO	63	139	28	21
MARZO	113	150	41	28
APRILE	206	158	54	39
MAGGIO	303	198	79	51
GIUGNO	363	242	100	74
LUGLIO	422	364	112	88
AGOSTO	467	419	122	98
SETTEMBRE	528	459	131	107
OTTOBRE	602	517	141	118
NOVEMBRE	716	646	153	127
DICEMBRE	766		164	

## Simbologia utilizzata

- A : afflusso meteorico [mm]
- Q : portata defluente [m<sup>3</sup>/s]
- Qv : volume cumulato defluente (integrale della portata)  
espresso in mm di altezza d'acqua, ragguagliato alla  
superficie del bacino sotteso

I valori "medi" fanno riferimento ai dati storici di osservazione, quelli "attuali" sono stati registrati dalle stazioni nell'anno in corso.

## Fotografia della sezione di misura



## Rete provinciale di monitoraggio delle risorse idriche superficiali - Bollettino mensile

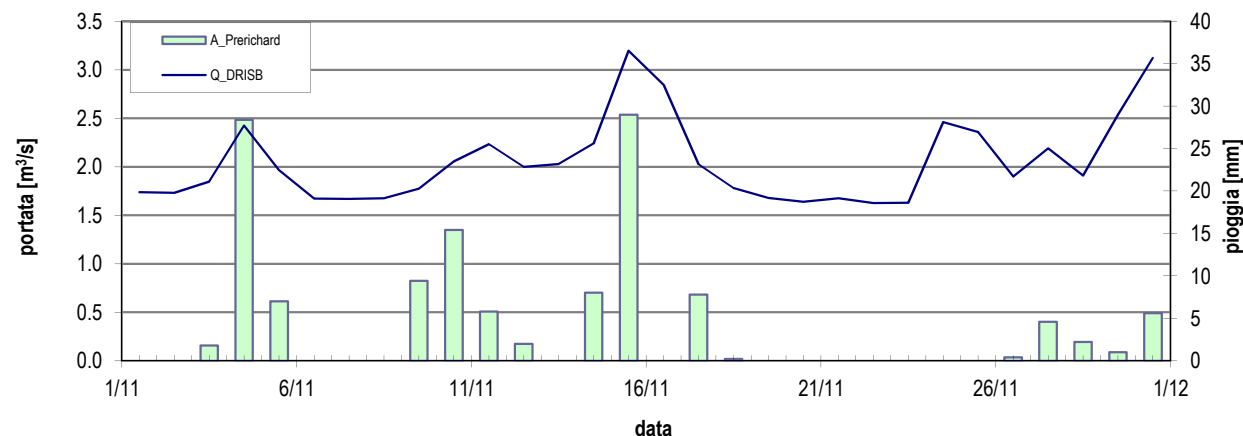


Stazione	DRISB
tipologia:	idrometro

località	Salbertrand
corpo idrico	fiume Dora Riparia
bacino idrografico	AI11 - Dora Riparia

Coord. UTM32 ED50	
x:	333,708
y:	4,993,316

MESE	Novembre
emissione	26/01/2015
verifica	LD



Portata registrata presso la stazione DRISB nel mese in corso, a confronto con le precipitazioni misurate presso il pluviometro di riferimento

	MESE	ANNO
Portata massima [m <sup>3</sup> /s]	3.20	25.75
Portata media [m <sup>3</sup> /s]	2.05	2.49
Portata minima [m <sup>3</sup> /s]	1.63	1.24
Afflusso meteorico [mm]	129	646

(dati misurati presso DRISB e il pluviometro di riferimento)

## NOTE (monitoraggio idrologico)

Deflussi sostanzialmente costanti, condizionati dalle derivazioni a monte

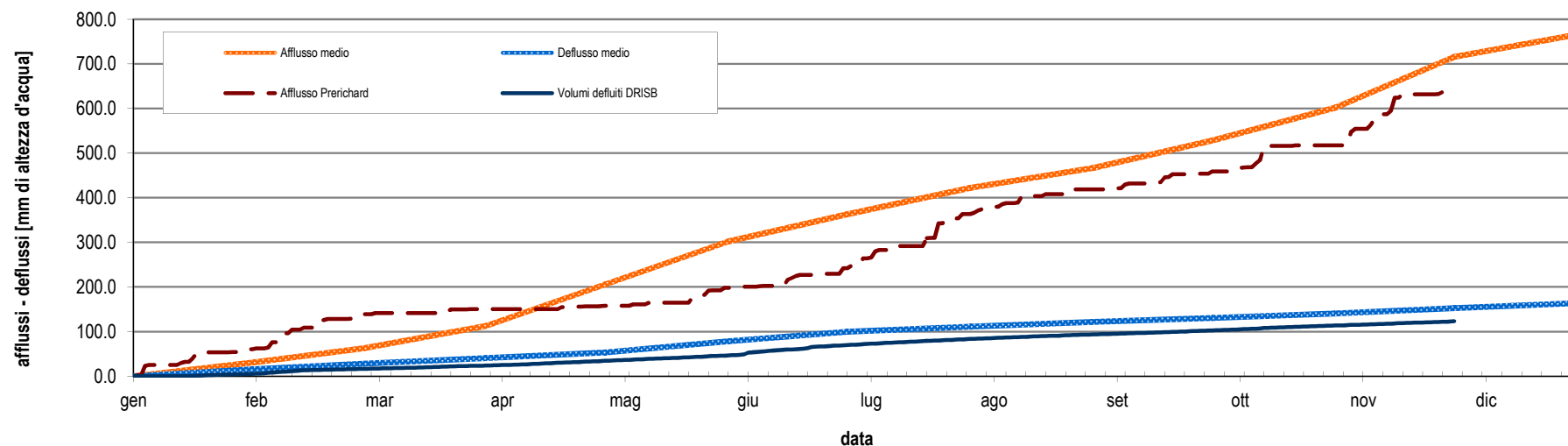


Diagramma cumulato degli afflussi e dei deflussi da inizio anno, espressi in mm di altezza d'acqua rapportati all'intera superficie del bacino idrografico contribuyente. L'afflusso medio di pioggia è relativo all'intero bacino (1995-2013); i dati dell'anno in corso sono valori puntuali letti sul pluviometro di riferimento. Il deflusso attuale è misurato su DRISB, quello medio deriva dalla media delle portate mensili misurate su DRISB negli anni precedenti dal 2009 in poi