

Rete provinciale di monitoraggio delle risorse idriche superficiali - Bollettino mensile



Stazione	<b>DRIAV</b>
tipologia:	idrometro

località	Avigliana
corpo idrico	fiume Dora Riparia
bacino idrografico	AI11 - Dora Riparia

Coord. UTM32 ED50	
x:	374,389
y:	4,994,366

MESE	Novembre
emissione	26/01/2015
verifica	LD



Caratteri fisiografici bacino sotteso dalla stazione

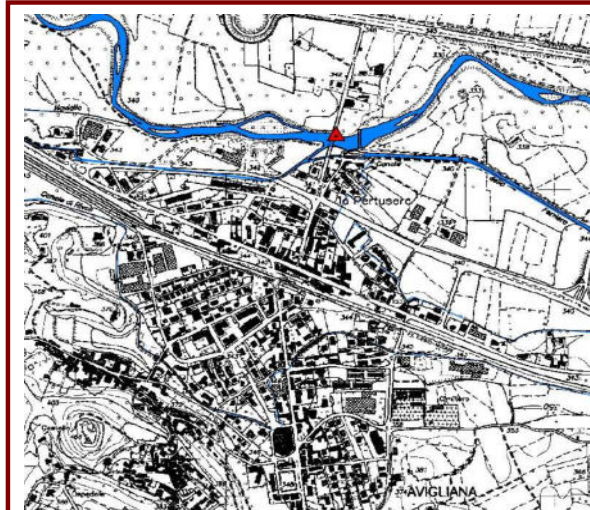
Superficie contribuyente [km <sup>2</sup> ]	1,179.19
Quota massima [m s.m.]	3,509.0
Quota media [m s.m.]	1,759.7
Quota minima [m s.m.]	269.0
Distanza da foce in Po [km]	28.8

Dati caratteristici pluviometro di riferimento

località	Finiere
comune	Chiomonte
quota altimetrica [m s.m.]	853.0

NOTE (interventi, manutenzione)

Corografia di individuazione della stazione



Parametri idrologici significativi

Valori mensili				
	A medio	A attuale	Q media	Q attuale
GENNAIO	30	56	3.14	4.00
FEBBRAIO	26	60	3.89	5.27
MARZO	57	25	6.55	9.26
APRILE	134	38	16.86	10.18
MAGGIO	116	26	43.48	10.26
GIUGNO	73	86	40.51	12.87
LUGLIO	55	135	14.31	10.87
AGOSTO	45	64	6.79	7.05
SETTEMBRE	65	84	6.83	4.81
OTTOBRE	67	49	4.72	5.24
NOVEMBRE	117	173	7.50	7.53
DICEMBRE	47		2.91	

Valori cumulati progressivi				
	A medio	A attuale	Qv media	Qv attuale
GENNAIO	30	56	7	9
FEBBRAIO	55	116	15	20
MARZO	113	141	30	41
APRILE	247	180	67	63
MAGGIO	363	205	166	87
GIUGNO	435	292	255	115
LUGLIO	490	427	287	140
AGOSTO	535	491	303	156
SETTEMBRE	600	575	318	166
OTTOBRE	667	624	328	178
NOVEMBRE	784	798	345	195
DICEMBRE	831		352	

Simbologia utilizzata

- A : afflusso meteorico [mm]
- Q : portata defluente [m<sup>3</sup>/s]
- Qv : volume cumulato defluito (integrale della portata)  
espresso in mm di altezza d'acqua, ragguagliato alla  
superficie del bacino sotteso

I valori "medi" fanno riferimento ai dati storici di osservazione, quelli "attuali" sono stati registrati dalle stazioni nell'anno in corso.

Fotografia della sezione di misura





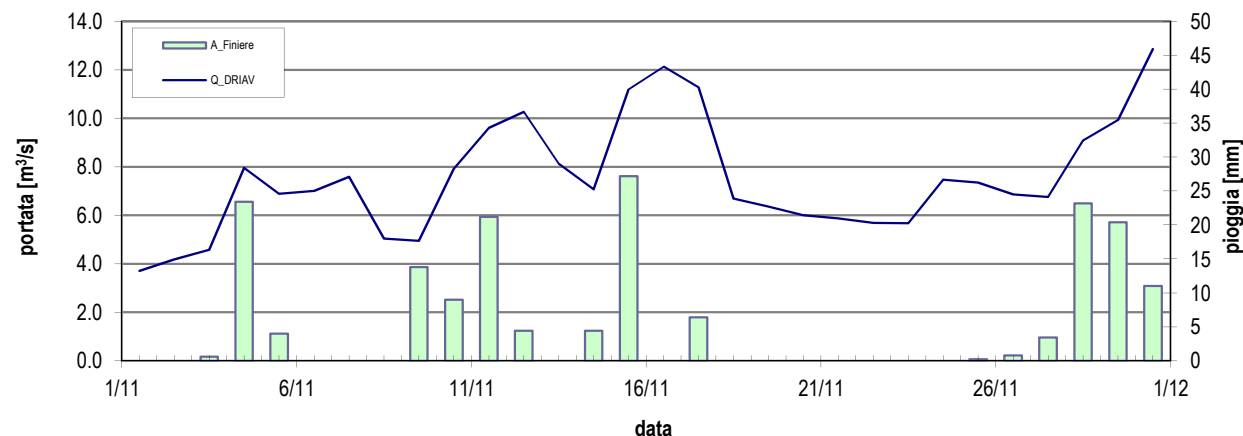
## Rete provinciale di monitoraggio delle risorse idriche superficiali - Bollettino mensile

Stazione	DRIAV
tipologia:	idrometro

località	Avigliana
corpo idrico	fiume Dora Riparia
bacino idrografico	AI11 - Dora Riparia

Coord. UTM32 ED50	
x:	374,389
y:	4,994,366

MESE	Novembre
emissione	26/01/2015
verifica	LD



Portata registrata presso la stazione DRIAV nel mese in corso, a confronto con le precipitazioni misurate presso il pluviometro di riferimento

	MESE	ANNO
Portata massima [m³/s]	12.85	23.85
Portata media [m³/s]	7.53	7.95
Portata minima [m³/s]	3.71	1.02
Afflusso meteorico [mm]	173	798

(dati misurati presso DRIAV e il pluviometro di riferimento)

**NOTE (monitoraggio idrologico)**

Le abbondanti precipitazioni del mese sostengono i deflussi riportando l'andamento cumulato fino a valori in linea con quelli medi

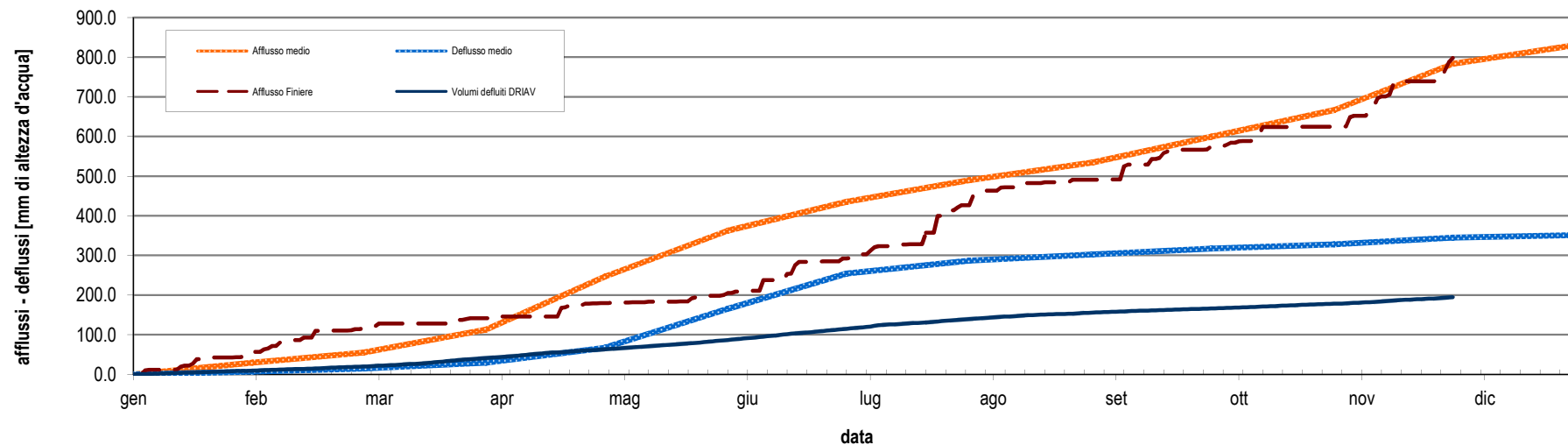


Diagramma cumulato degli afflussi e dei deflussi da inizio anno, espressi in mm di altezza d'acqua rapportati all'intera superficie del bacino idrografico contribuyente. L'afflusso medio di pioggia è relativo all'intero bacino (1995-2013); i dati dell'anno in corso sono valori puntuali letti sul pluviometro di riferimento. Il deflusso attuale è misurato su DRIAV, quello medio deriva dalla media delle portate mensili misurate su DRIAV negli anni precedenti dal 2009 in poi.