

## Rete provinciale di monitoraggio delle risorse idriche superficiali - Bollettino mensile



Stazione	<b>DRISB</b>
tipologia:	idrometro

località	Salbertrand
corpo idrico	fiume Dora Riparia
bacino idrografico	AI11 - Dora Riparia

Coord. UTM32 ED50	
x:	333,708
y:	4,993,316

MESE	Dicembre
emissione	06/02/2013
verifica	LD



## Caratteri fisiografici bacino sotteso dalla stazione

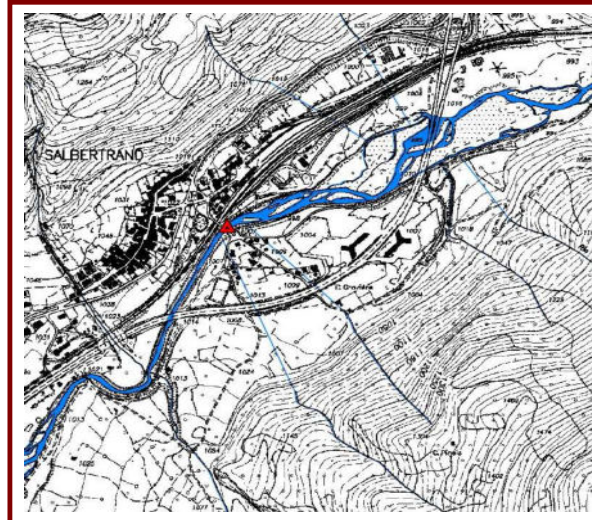
Superficie contribuyente [km <sup>2</sup> ]	557.96
Quota massima [m s.m.]	3,438.0
Quota media [m s.m.]	2,107.0
Quota minima [m s.m.]	1,006.0
Distanza da foce in Po [km]	74.5

## Dati caratteristici pluviometro di riferimento

località	Prerichard
comune	Bardonecchia
quota altimetrica [m s.m.]	1,338.0

## NOTE (interventi, manutenzione)

## Corografia di individuazione della stazione



## Parametri idrologici significativi

Valori mensili				
	A medio	A attuale	Q media	Q attuale
GENNAIO	42	30	6.68	3.21
FEBBRAIO	55	1	3.89	3.03
MARZO	60	8	2.54	3.42
APRILE	44	119	3.23	1.79
MAGGIO	84	65	2.81	3.46
GIUGNO	111	22	6.14	1.85
LUGLIO	60	44	3.21	1.46
AGOSTO	54	23	3.58	1.11
SETTEMBRE	51	66	2.53	1.00
OTTOBRE	55	30	2.37	0.94
NOVEMBRE	104	177	3.50	1.87
DICEMBRE	55	45	3.11	1.91

Valori cumulati progressivi				
	A medio	A attuale	Qv media	Qv attuale
GENNAIO	42	30	32	15
FEBBRAIO	96	31	49	29
MARZO	156	39	61	45
APRILE	200	157	76	53
MAGGIO	284	222	90	70
GIUGNO	395	244	118	78
LUGLIO	455	288	134	85
AGOSTO	509	310	151	91
SETTEMBRE	560	377	162	95
OTTOBRE	614	407	174	100
NOVEMBRE	718	584	190	109
DICEMBRE	773	629	205	118

## Fotografia della sezione di misura



## Simbologia utilizzata

- A : afflusso meteorico [mm]
- Q : portata defluente [m<sup>3</sup>/s]
- Qv : volume cumulato defluente (integrale della portata)  
espresso in mm di altezza d'acqua, ragguagliato alla  
superficie del bacino sotteso

I valori "medi" fanno riferimento ai dati storici di osservazione, quelli "attuali" sono stati registrati dalle stazioni nell'anno in corso.

## Rete provinciale di monitoraggio delle risorse idriche superficiali - Bollettino mensile

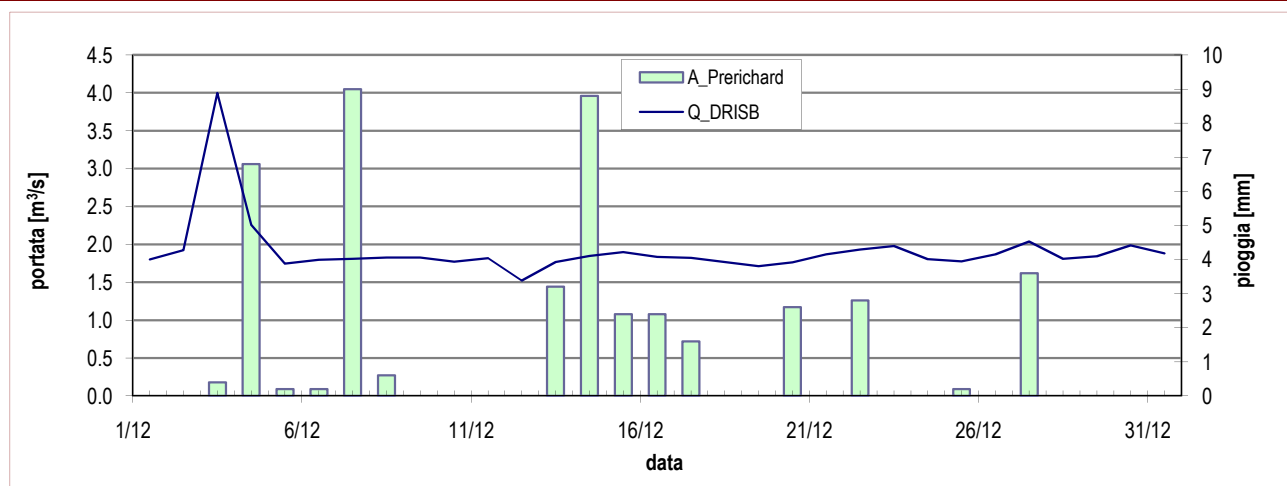


Stazione	DRISB
tipologia:	idrometro

località	Salbertrand
corpo idrico	fiume Dora Riparia
bacino idrografico	AI11 - Dora Riparia

Coord. UTM32 ED50	
x:	333,708
y:	4,993,316

MESE	Dicembre
emissione	06/02/2013
verifica	LD



Portata registrata presso la stazione DRISB nel mese in corso, a confronto con le precipitazioni misurate presso il pluviometro di riferimento

	MESE	ANNO
Portata massima [m³/s]	4.00	12.73
Portata media [m³/s]	1.91	2.09
Portata minima [m³/s]	1.52	0.70
Afflusso meteorico [mm]	45	629

(dati misurati presso DRISB e il pluviometro di riferimento)

## NOTE (monitoraggio idrologico)

Fase di magra invernale; deflussi mantenuti stabili dalle derivazioni a monte, nonostante la presenza di precipitazioni. I deflussi complessivi annuali sono inferiori alla media prevalentemente per la mancanza di una fase di morbida rilevante in grado di provocare sfiori a monte.

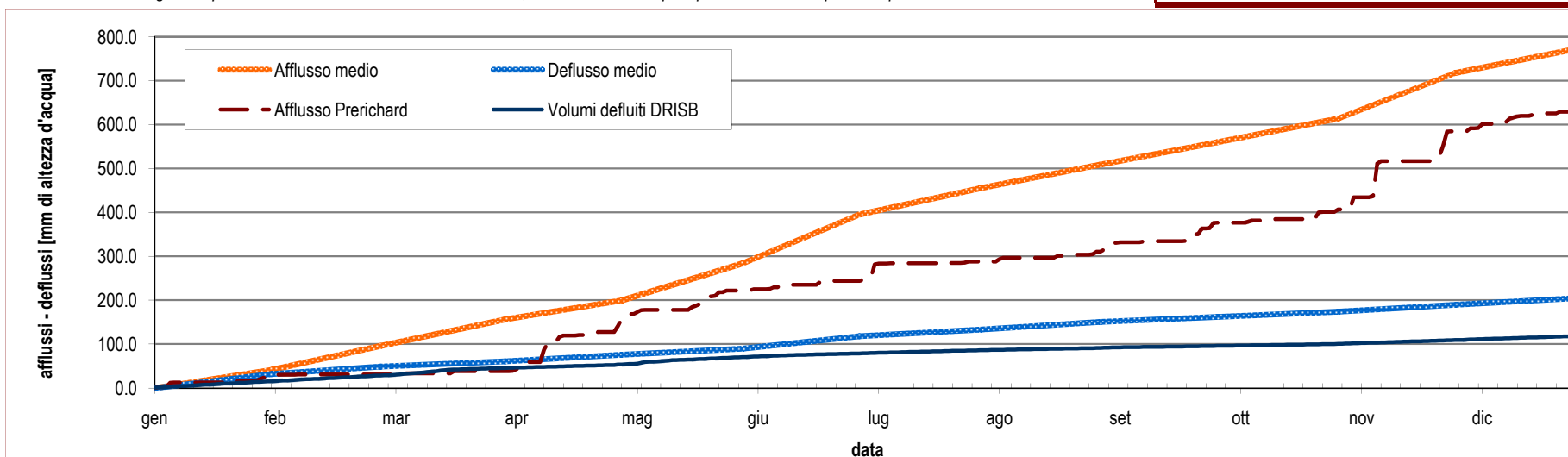


Diagramma cumulato degli afflussi e dei deflussi da inizio anno, espressi in mm di altezza d'acqua rapportati all'intera superficie del bacino idrografico contribuyente. L'afflusso medio di pioggia è relativo all'intero bacino (1995-2011); i dati dell'anno in corso sono valori puntuali letti sul pluviometro di riferimento. Il deflusso attuale è misurato su DRISB, quello medio deriva dalla media delle portate mensili misurate su DRISB negli anni precedenti dal 2009 in poi