

Rete provinciale di monitoraggio delle risorse idriche superficiali - Bollettino mensile



| | |
|------------|--------------|
| Stazione | CHSPI |
| tipologia: | idrometro |

| | |
|--------------------|------------------------|
| località | S. Secondo di Pinerolo |
| corpo idrico | t. Chisone |
| bacino idrografico | Chisone |

| | |
|-------------------|-----------|
| Coord. UTM32 ED50 | |
| x: | 374,389 |
| y: | 4,994,366 |

| | |
|-----------|------------|
| MESE | Marzo |
| emissione | 28/10/2011 |
| verifica | BU |



Caratteri fisiografici bacino sotteso dalla stazione

| | |
|---|---------|
| Superficie contribuyente [km ²] | 584.83 |
| Quota massima [m s.m.] | 3,240.0 |
| Quota media [m s.m.] | 1,710.3 |
| Quota minima [m s.m.] | 353.0 |
| Distanza da foce in Pellice [km] | 14.0 |

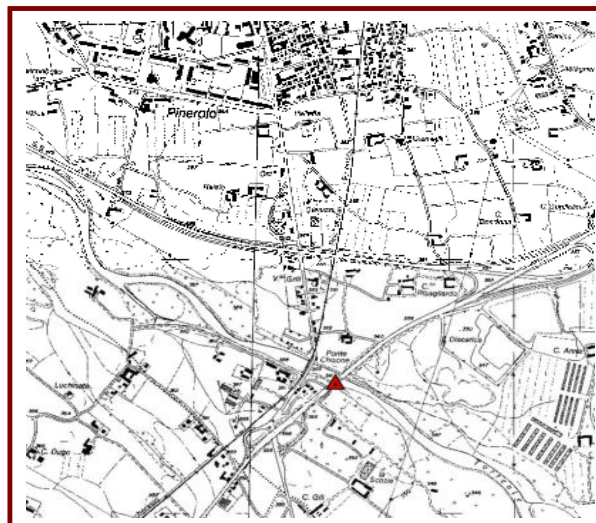
Dati caratteristici pluviometro di riferimento

| | |
|----------------------------|-------------|
| località | Prà Catinat |
| comune | Fenestrelle |
| quota altimetrica [m s.m.] | 1,686.0 |

NOTE (interventi, manutenzione)

Eseguiti in data 31/3 intervento di manutenzione ordinaria e misura di portata

Corografia di individuazione della stazione



Parametri idrologici significativi

| Valori mensili | | | | |
|----------------|---------|-----------|---------|-----------|
| | A medio | A attuale | Q media | Q attuale |
| GENNAIO | 32 | 18 | 4.47 | 2.68 |
| FEBBRAIO | 29 | 20 | 4.29 | 2.58 |
| MARZO | 34 | 131 | 6.12 | 6.55 |
| APRILE | 107 | | 13.79 | |
| MAGGIO | 156 | | 28.87 | |
| GIUGNO | 114 | | 28.64 | |
| LUGLIO | 59 | | 12.15 | |
| AGOSTO | 68 | | 6.49 | |
| SETTEMBRE | 114 | | 8.13 | |
| OTTOBRE | 109 | | 12.44 | |
| NOVEMBRE | 83 | | 11.11 | |
| DICEMBRE | 58 | | 6.28 | |

| Valori cumulati progressivi | | | | |
|-----------------------------|---------|-----------|----------|------------|
| | A medio | A attuale | Qv media | Qv attuale |
| GENNAIO | 32 | 18 | 21 | 12 |
| FEBBRAIO | 61 | 38 | 39 | 23 |
| MARZO | 95 | 169 | 67 | 53 |
| APRILE | 202 | | 128 | |
| MAGGIO | 358 | | 262 | |
| GIUGNO | 472 | | 390 | |
| LUGLIO | 531 | | 446 | |
| AGOSTO | 599 | | 476 | |
| SETTEMBRE | 713 | | 512 | |
| OTTOBRE | 823 | | 570 | |
| NOVEMBRE | 906 | | 619 | |
| DICEMBRE | 964 | | 648 | |

Simbologia utilizzata

- A : afflusso meteorico [mm]
- Q : portata defluente [m³/s]
- Qv : volume cumulato defluente (integrale della portata) espresso in mm di altezza d'acqua, ragguagliato alla superficie del bacino sotteso

I valori "medi" fanno riferimento ai dati storici di osservazione, quelli "attuali" sono stati registrati dalle stazioni nell'anno in corso.

Fotografia della sezione di misura



Rete provinciale di monitoraggio delle risorse idriche superficiali - Bollettino mensile

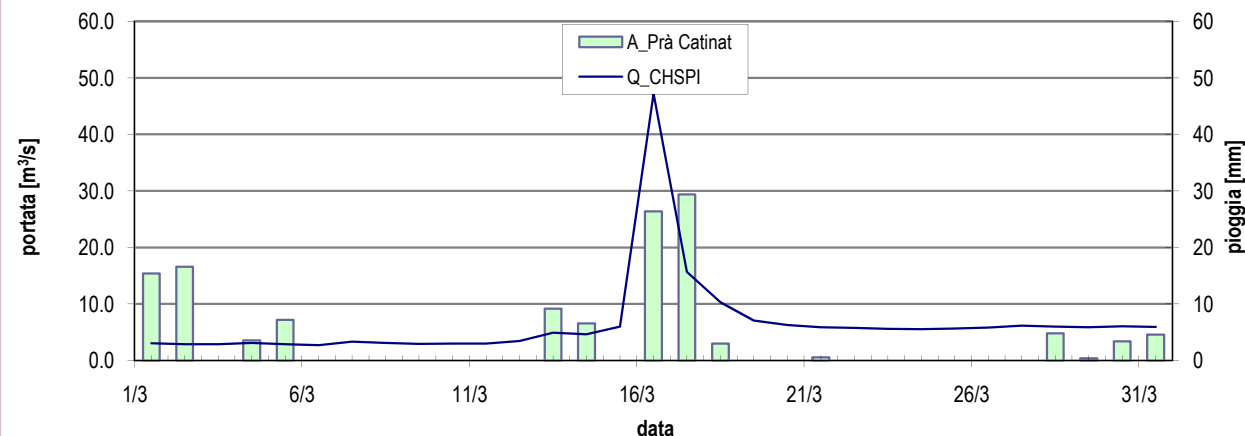


| | |
|------------|-----------|
| Stazione | CHSPI |
| tipologia: | idrometro |

| | |
|--------------------|------------------------|
| località | S. Secondo di Pinerolo |
| corpo idrico | t. Chisone |
| bacino idrografico | Chisone |

| | |
|-------------------|-----------|
| Coord. UTM32 ED50 | |
| x: | 374,389 |
| y: | 4,994,366 |

| | |
|-----------|------------|
| MESE | Marzo |
| emissione | 28/10/2011 |
| verifica | BU |



Portata registrata presso la stazione CHSPI nel mese in corso, a confronto con le precipitazioni misurate presso il pluviometro di riferimento

| | MESE | ANNO |
|-----------------------------|-------|-------|
| Portata massima [m^3/s] | 47.22 | 47.22 |
| Portata media [m^3/s] | 6.55 | 3.98 |
| Portata minima [m^3/s] | 2.72 | 2.33 |
| Afflusso meteorico [mm] | 131 | 169 |

(dati misurati presso CHSPI e il pluviometro di Prà Catinat)

NOTE

Fase di esaurimento invernale interrotta da evento di piena del 16 marzo

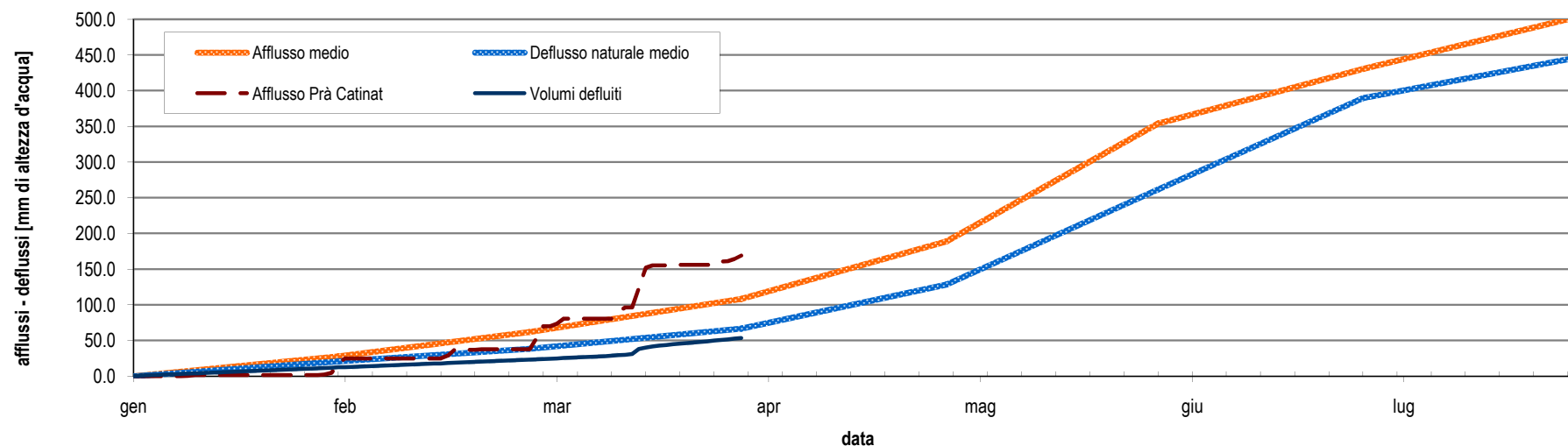


Diagramma cumulato degli afflussi e dei deflussi da inizio anno, espressi in mm di altezza d'acqua rapportati all'intera superficie del bacino idrografico contribuyente. L'afflusso medio di pioggia è relativo all'intero bacino, mentre i dati dell'anno in corso sono valori puntuali letti sul pluviometro di riferimento. Il deflusso medio è relativo alla serie storica della vicina stazione idrometrica di S.Martino, mentre quello attuale è misurato a CHSPI.