

Rete provinciale di monitoraggio delle risorse idriche superficiali - Bollettino mensile



Stazione	CHSPI
tipologia:	idrometro

località	S. Secondo di Pinerolo
corpo idrico	t. Chisone
bacino idrografico	Chisone

Coord. UTM32 ED50	
x:	374,389
y:	4,994,366

MESE	Agosto
emissione	21/06/2011
verifica	BU



Caratteri fisiografici bacino sotteso dalla stazione

Superficie contribuyente [km ²]	584.83
Quota massima [m s.m.]	3,240.0
Quota media [m s.m.]	1,710.3
Quota minima [m s.m.]	353.0
Distanza da foce in Pellice [km]	14.0

Dati caratteristici pluviometro di riferimento

località	Prà Catinat
comune	Fenestrelle
quota altimetrica [m s.m.]	1,686.0

NOTE (interventi, manutenzione)

Corografia di individuazione della stazione



Parametri idrologici significativi

Valori mensili				
	A medio	A attuale	Q media	Q attuale
GENNAIO	32	53	4.47	3.28
FEBBRAIO	29	56	4.29	3.41
MARZO	34	59	6.12	5.27
APRILE	107	35	13.79	7.74
MAGGIO	156	26	28.87	35.83
GIUGNO	114	219	28.64	47.54
LUGLIO	59	27	12.15	4.80
AGOSTO	68	58	6.49	2.14
SETTEMBRE	114		8.13	
OTTOBRE	109		12.44	
NOVEMBRE	83		11.11	
DICEMBRE	58		6.28	

Valori cumulati progressivi				
	A medio	A attuale	Qv media	Qv attuale
GENNAIO	32	53	21	15
FEBBRAIO	61	109	39	29
MARZO	95	169	67	53
APRILE	202	204	128	88
MAGGIO	358	229	262	252
GIUGNO	472	449	390	462
LUGLIO	531	476	446	484
AGOSTO	599	534	476	494
SETTEMBRE	713		512	
OTTOBRE	823		570	
NOVEMBRE	906		619	
DICEMBRE	964		648	

Simbologia utilizzata

- A : afflusso meteorico [mm]
- Q : portata defluente [m³/s]
- Qv : volume cumulato defluente (integrale della portata)
espresso in mm di altezza d'acqua, ragguagliato alla
superficie del bacino sotteso

I valori "medi" fanno riferimento ai dati storici di osservazione, quelli "attuali" sono stati registrati dalle stazioni nell'anno in corso.

Fotografia della sezione di misura



Rete provinciale di monitoraggio delle risorse idriche superficiali - Bollettino mensile

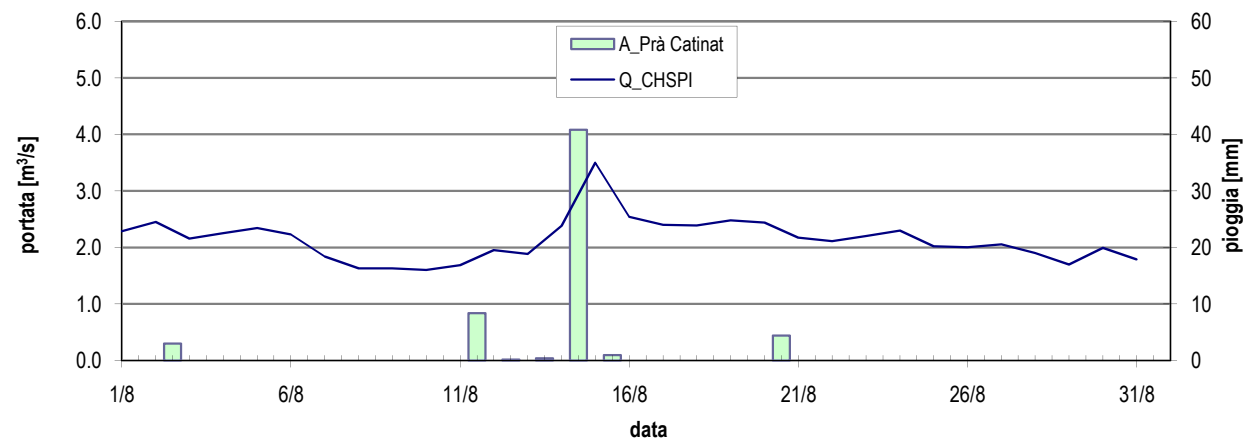


Stazione	CHSPI
tipologia:	idrometro

località	S. Secondo di Pinerolo
corpo idrico	t. Chisone
bacino idrografico	Chisone

Coord. UTM32 ED50	
x:	374,389
y:	4,994,366

MESE	Agosto
emissione	21/06/2011
verifica	BU



Portata registrata presso la stazione CHSPI nel mese in corso, a confronto con le precipitazioni misurate presso il pluviometro di riferimento

	MESE	ANNO
Portata massima [m^3/s]	3.50	257.09
Portata media [m^3/s]	2.14	13.77
Portata minima [m^3/s]	1.60	1.60
Afflusso meteorico [mm]	58	534

(dati misurati presso CHSPI e il pluviometro di Prà Catinat)

NOTE

Fase di magra estiva accentuata dai prelievi a monte

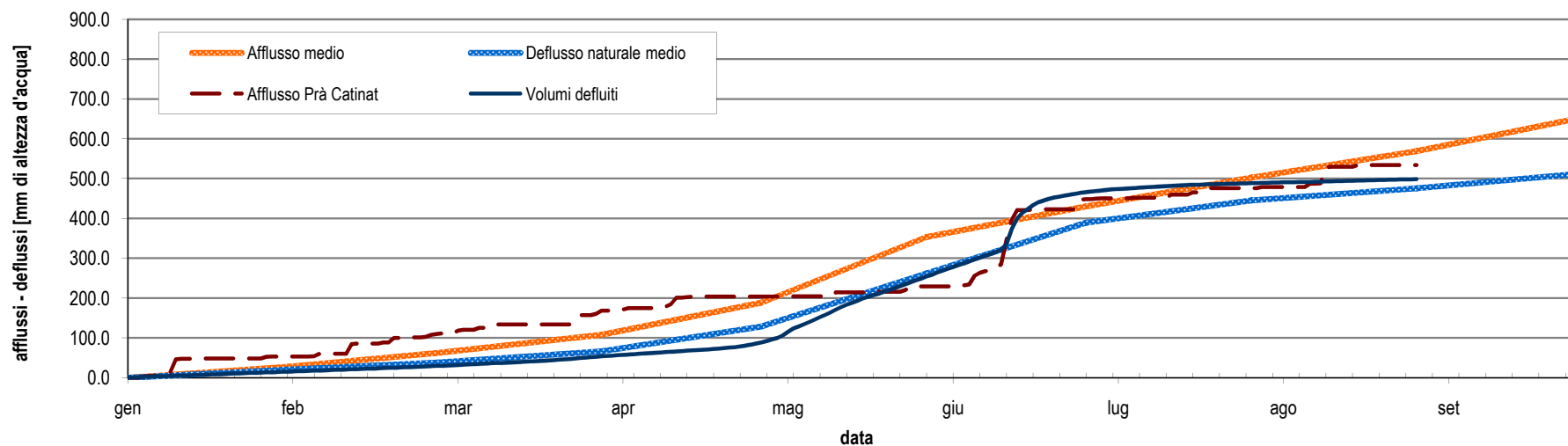


Diagramma cumulato degli afflussi e dei deflussi da inizio anno, espressi in mm di altezza d'acqua rapportati all'intera superficie del bacino idrografico contribuyente. L'afflusso medio di pioggia è relativo all'intero bacino, mentre i dati dell'anno in corso sono valori puntuali letti sul pluviometro di riferimento. Il deflusso medio è relativo alla serie storica della vicina stazione idrometrica di S.Martino, mentre quello attuale è misurato a CHSPI.