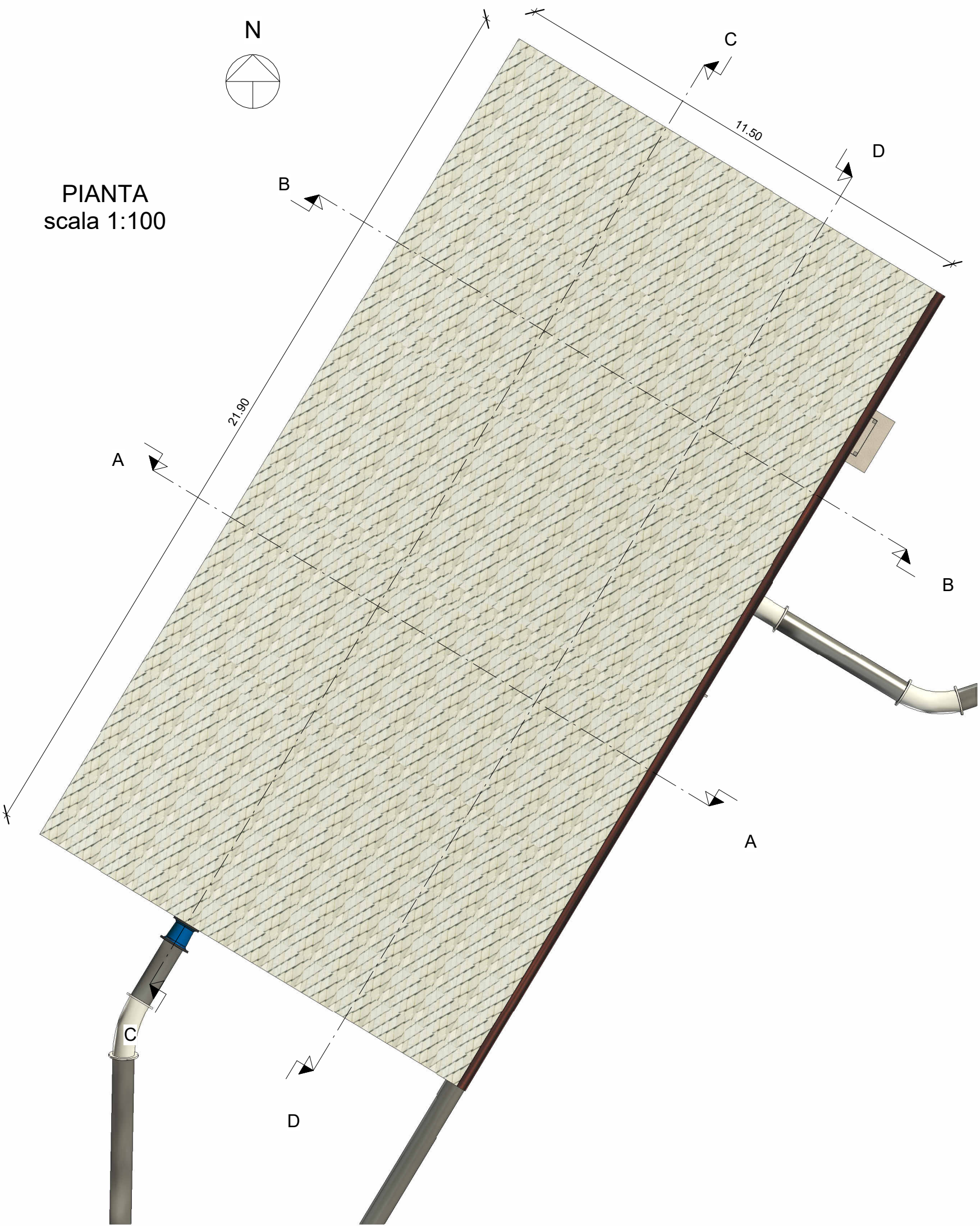


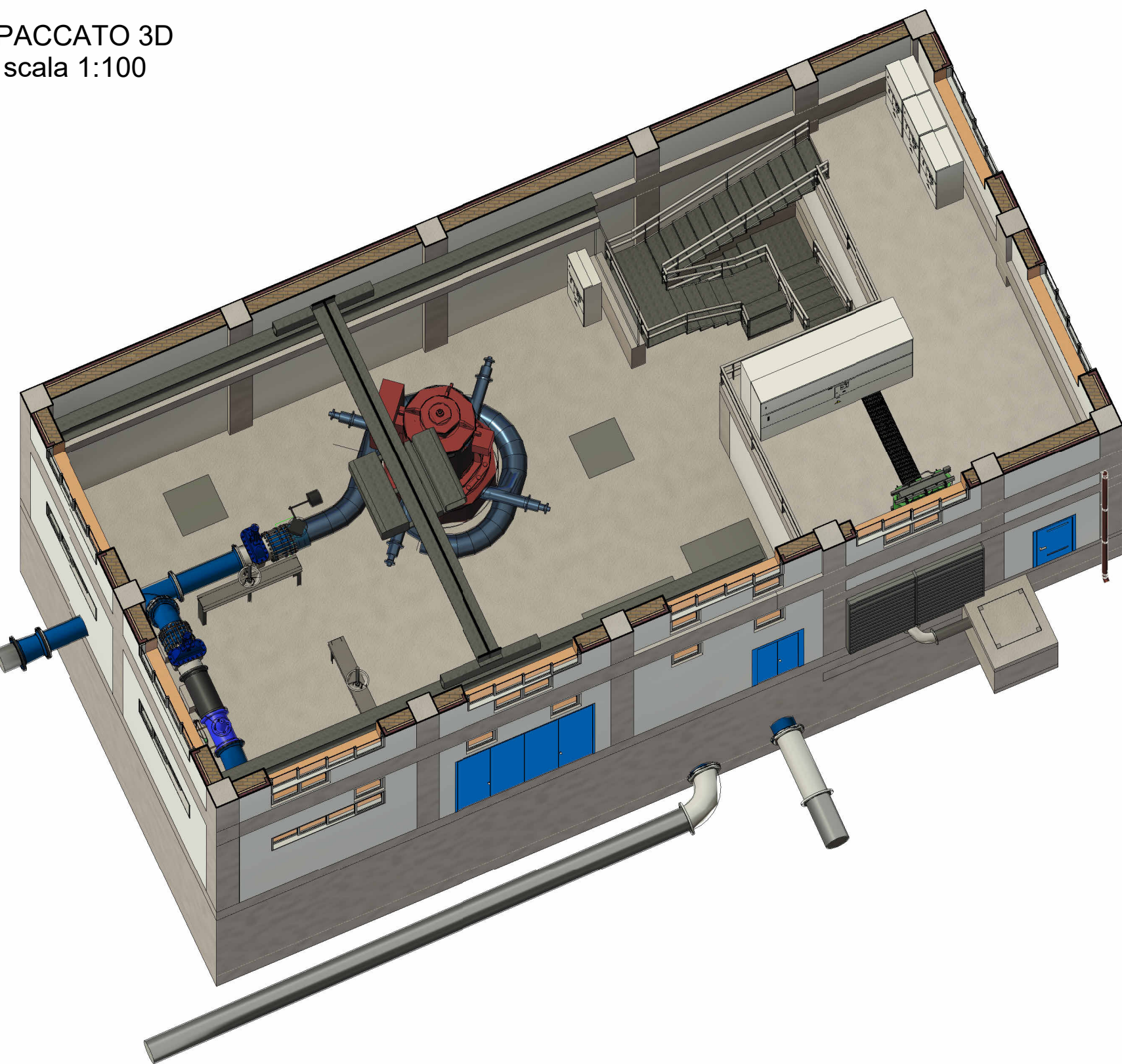
VISTA 3D  
scala 1:100



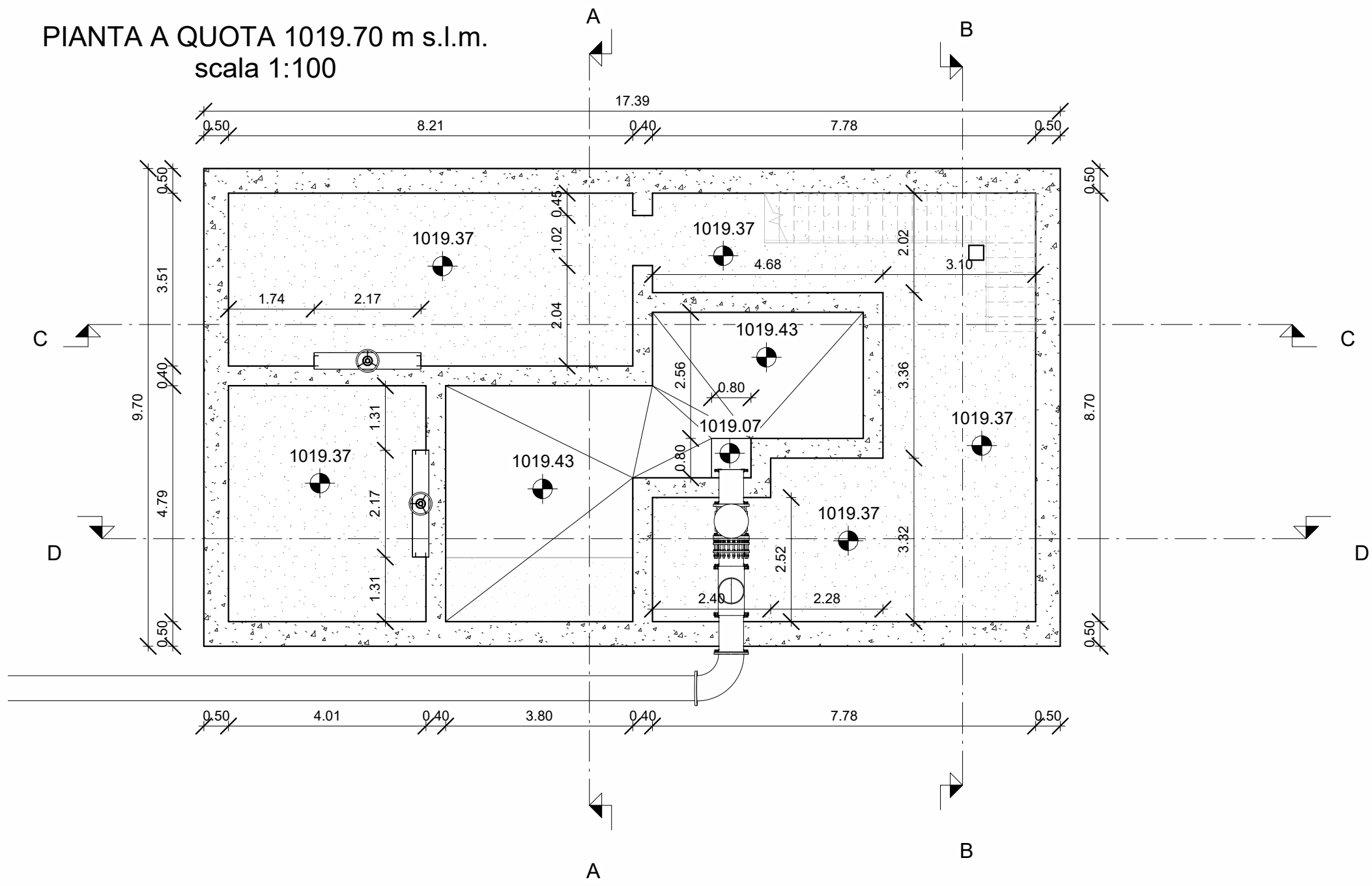
PIANTA  
scala 1:100



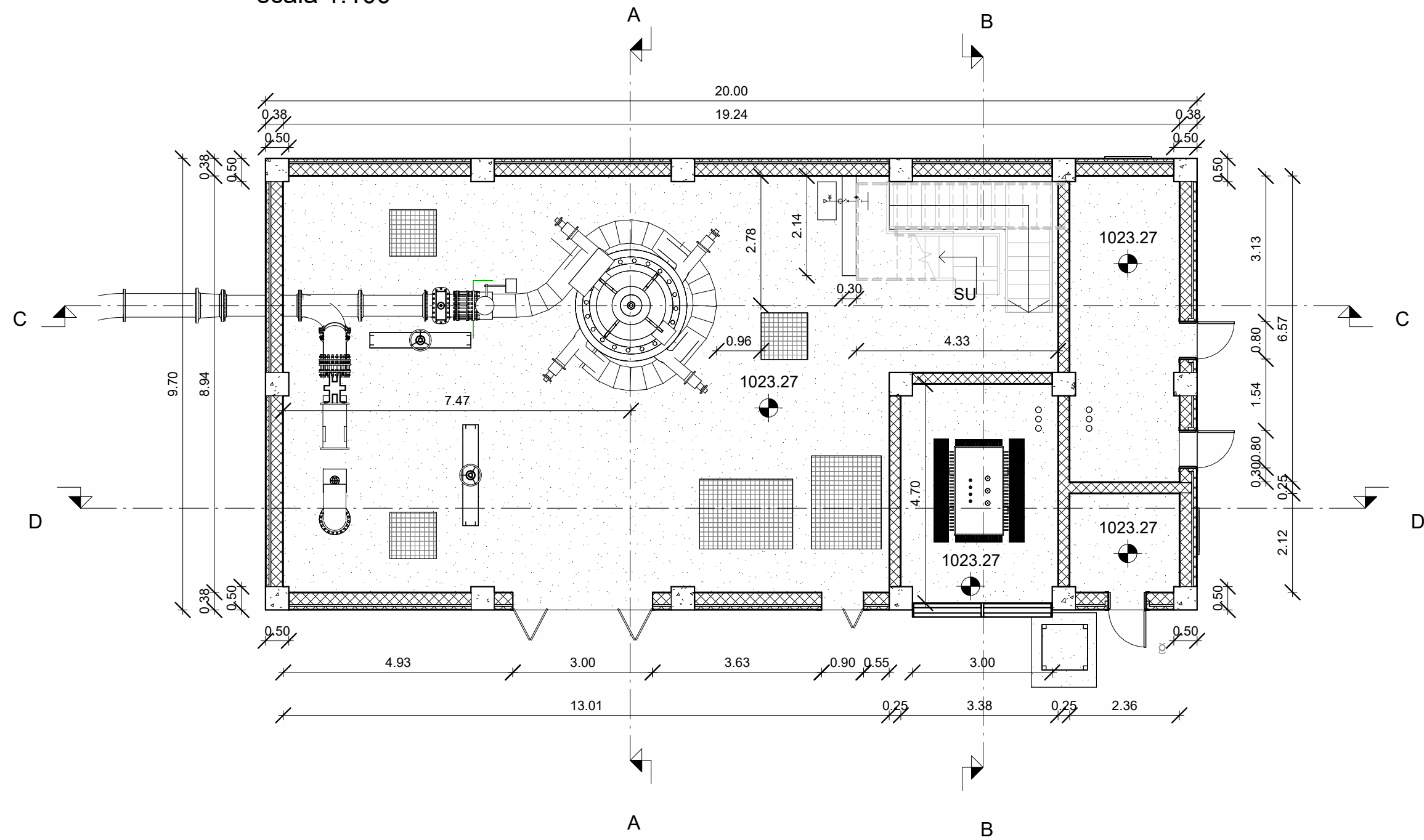
SPACCATO 3D  
scala 1:100



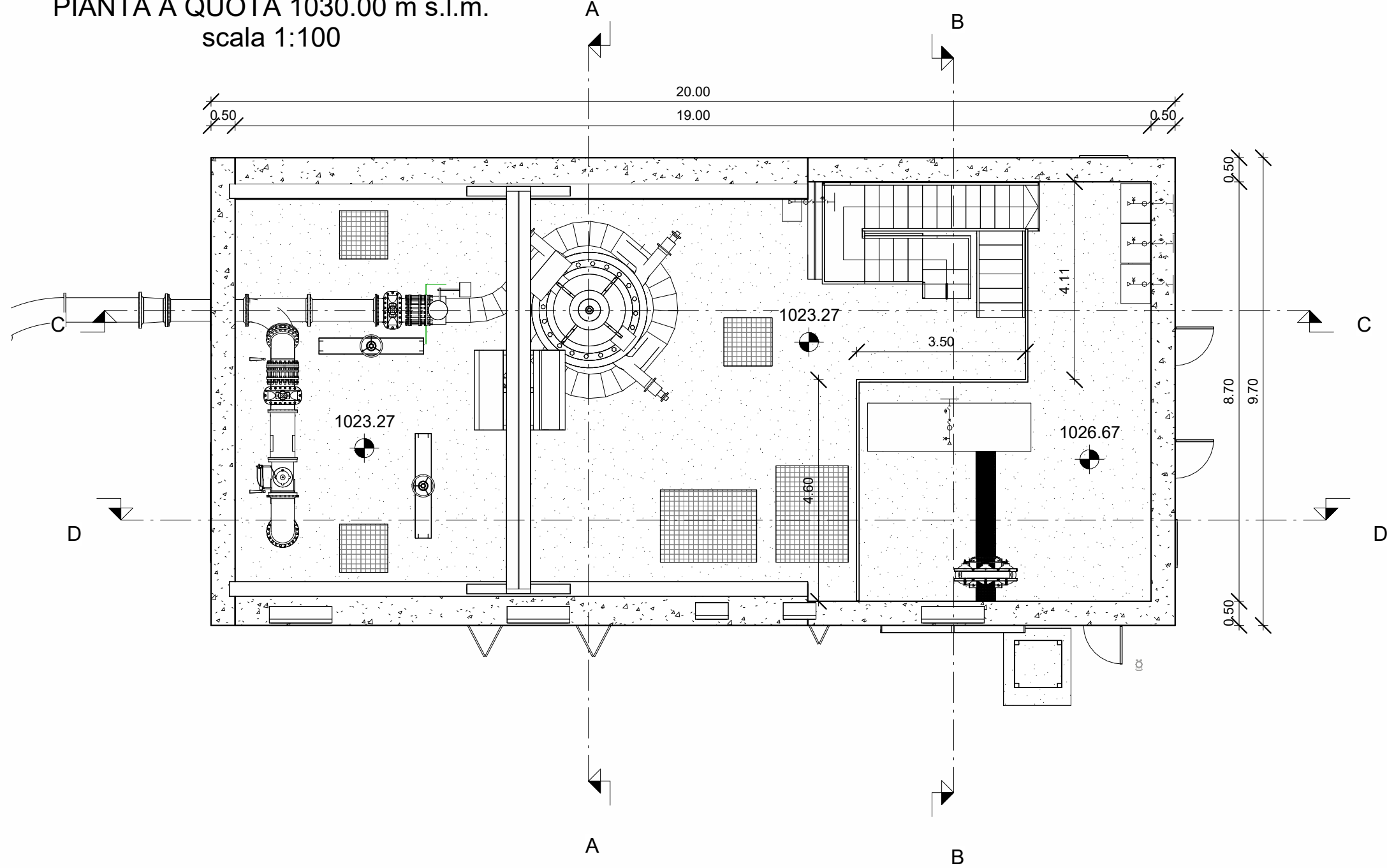
PIANTA A QUOTA 1019.70 m s.l.m.  
scala 1:100



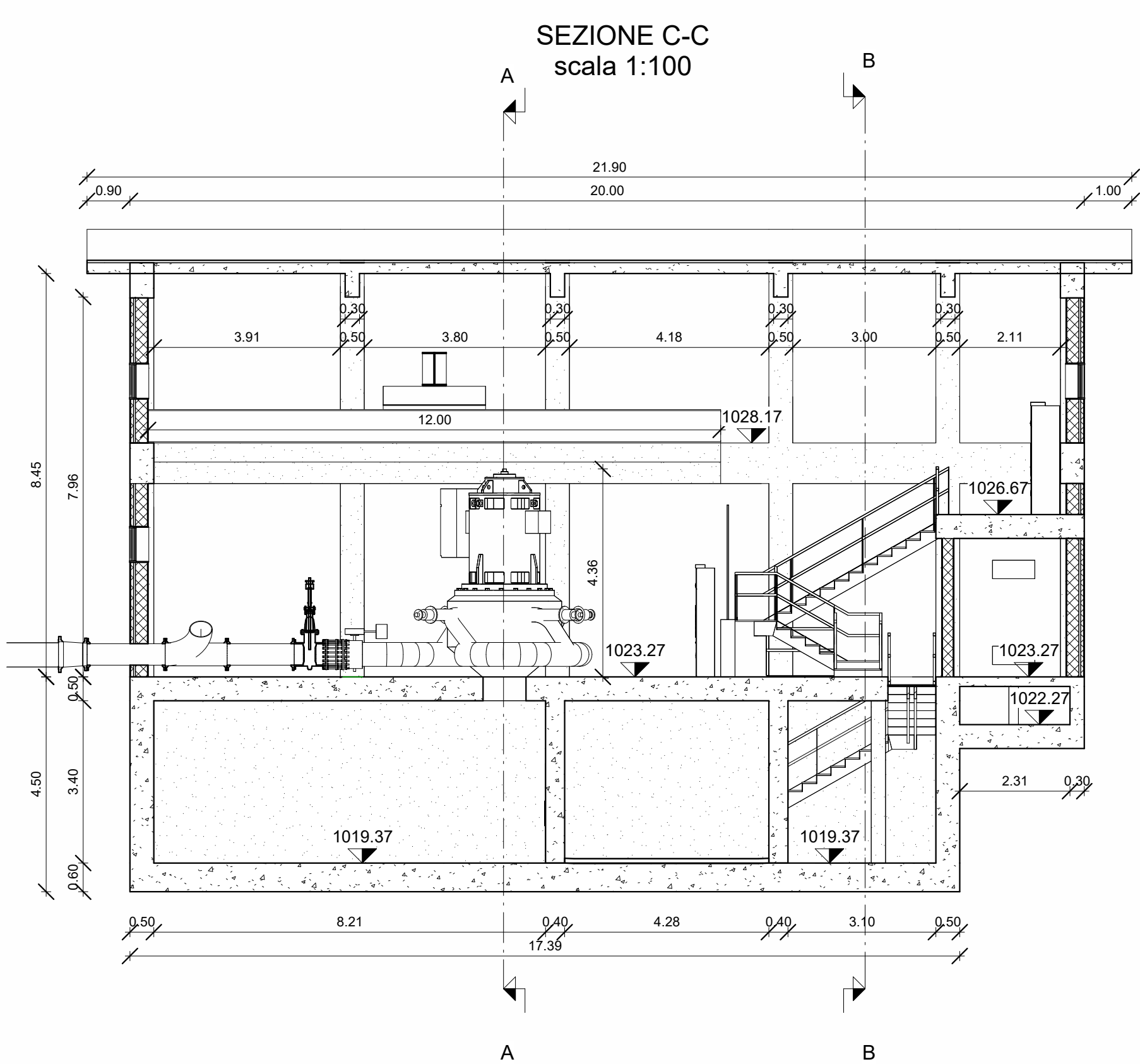
PIANTA A QUOTA 1023.70 m s.l.m.  
scala 1:100



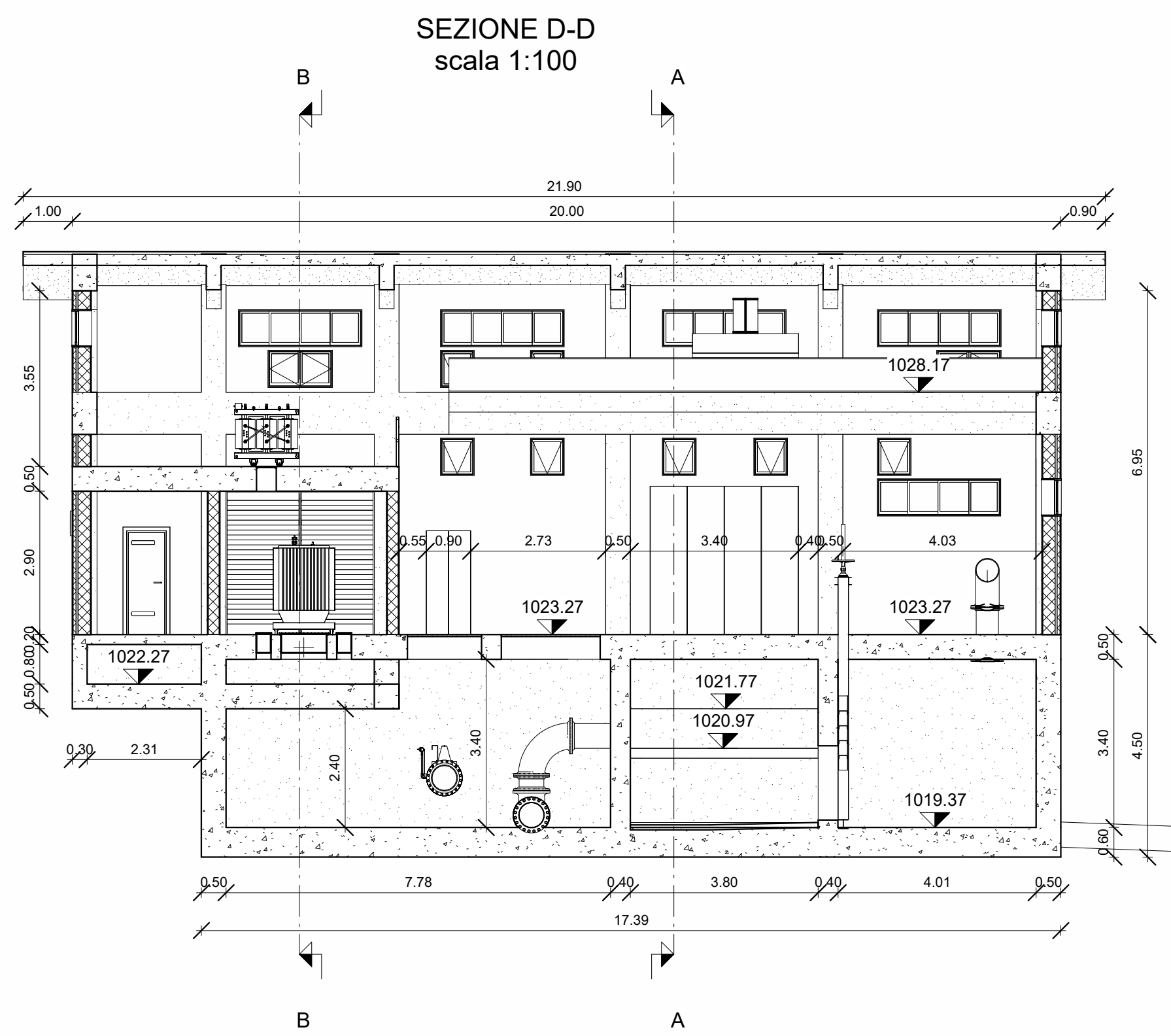
PIANTA A QUOTA 1030.00 m s.l.m.  
scala 1:100



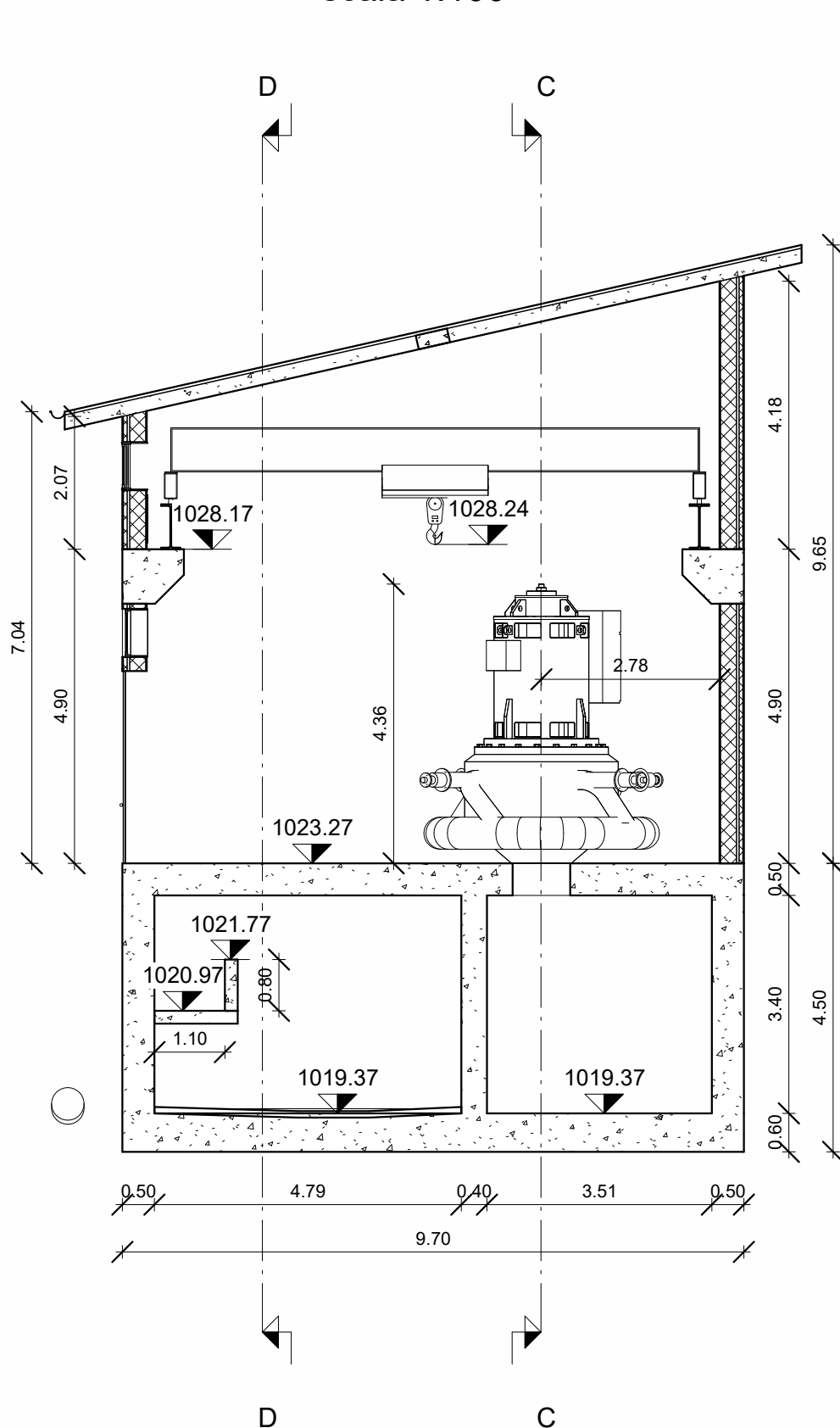
SEZIONE C-C  
scala 1:100



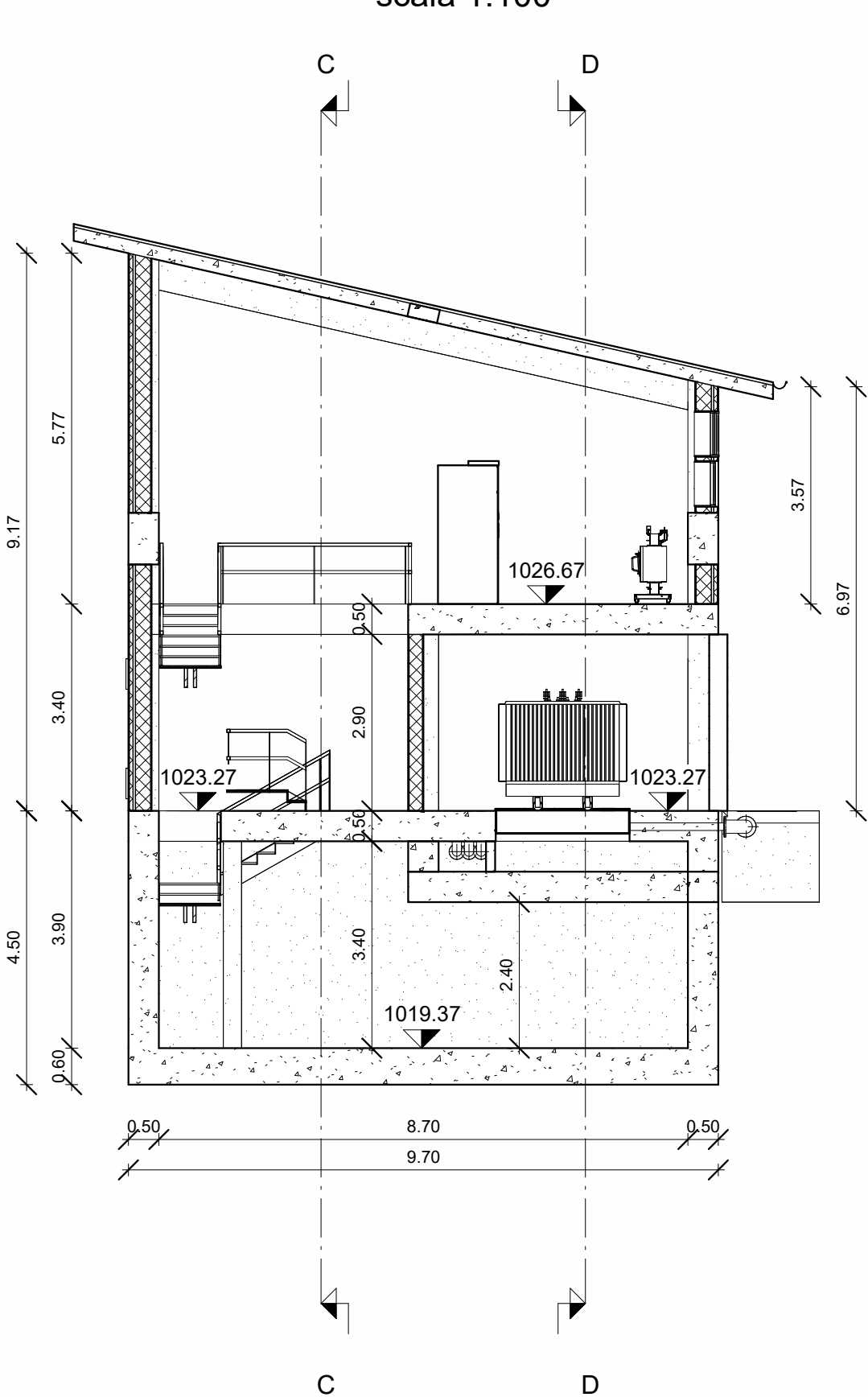
SEZIONE D-D  
scala 1:100



SEZIONE A-A  
scala 1:100



SEZIONE B-B  
scala 1:100



PROG. ATO3 N° 15014

PFFE

Comuni delle Valli di Lanzo

BALME - ALA DI STURA  
SOSTITUZIONE CONDOTTA IDRICA

PROGETTO DI FATTIBILITÀ TECNICO ED ECONOMICA

CENTRALE IN COMUNE DI ALA DI STURA  
Piante, sezioni e prospetto

Scale varie

COMMITTEENZA



Società Metropolitana Acque Torino S.p.A.  
Sede legale: Corso XI Febbraio, 14 - 10152 Torino  
Tel. +39 011 4645.111 - Fax +39 011 4645.575  
E-mail: info@smat torino.it - Site Web: www.smat torino.it

IL DIRETTORE GENERALE  
Ing. Marco ACRI  
IL LEGALE RAPPRESENTANTE  
Dr. Armando QUAZZO

PROGETTAZIONE



Risorse Idriche S.p.A. - Società del gruppo SMAT  
Sede legale: Corso XI Febbraio, 14 - 10152 Torino  
Tel. +39 011 4645.1271/1273 - Fax +39 011 4645.1222  
E-mail: info@risorseidriche.it - Site Web: www.risorseidriche.it

ID. R.L. 0521  
PROGETTISTA Ing. Daniele Perrino

CONSULENZA PROFESSIONALE



Ing. Luca Fresia

|                |                               |               |                           |          |              |
|----------------|-------------------------------|---------------|---------------------------|----------|--------------|
| 3              |                               |               |                           |          |              |
| 2              |                               |               |                           |          |              |
| 1              |                               |               |                           |          |              |
| 0              | Emissione                     | Febbraio 2025 | HYD / RI                  | PERINO   | BOTTO        |
| REV.           | DESCRIZIONE                   | DATA          | REDAZIONE                 | VERIFICA | APPROVAZIONE |
| Archivio File: | 15014-PFT-D-CAN 011-REV01.pdf | Documento N°: | 15014-PFT-D-CAN 011-REV01 |          |              |