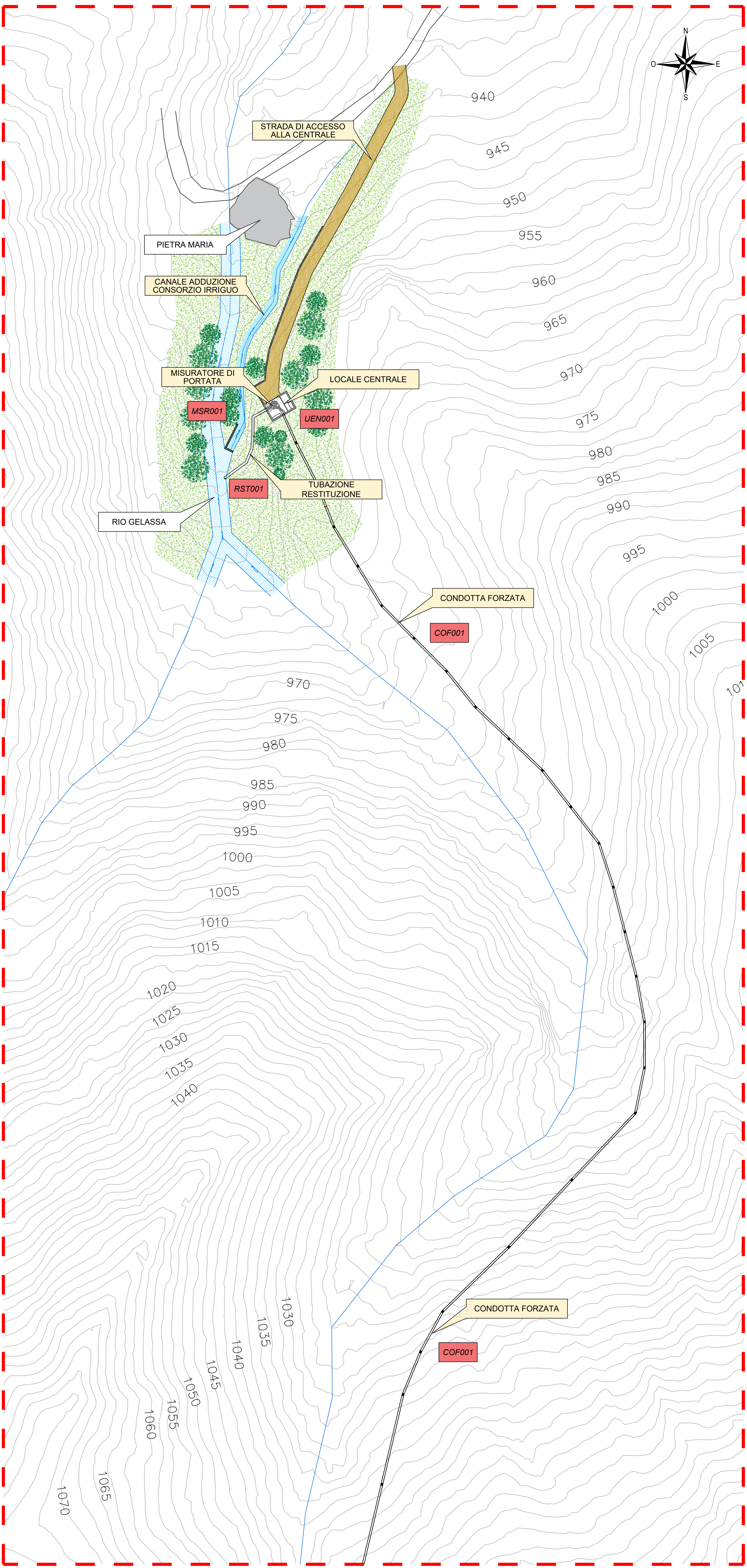
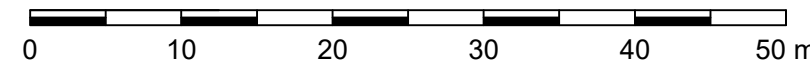


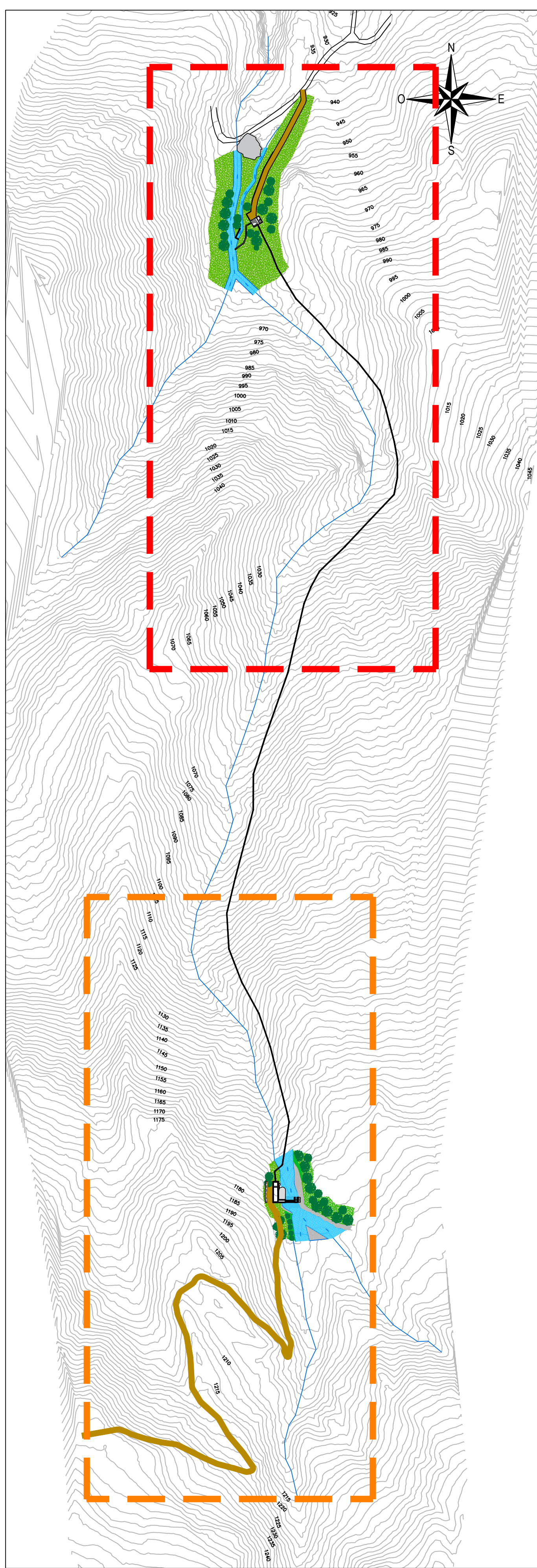
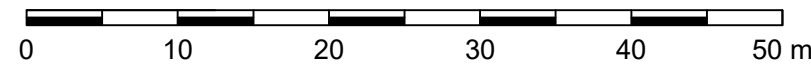
STRALCIO OPERA DI PRESA

Scala 1 : 500



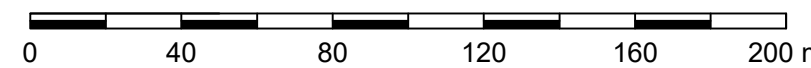
STRALCIO LOCALE CENTRALE

Scala 1 : 500



INQUADRAMENTO GENERALE

Scala 1 : 2.000



Gruppo Ingegneria Torino



Comune di Graverè (TO)
Regione Piemonte

NUOVO IMPIANTO IDROELETTRICO SUL RIO GELASSA
NEL COMUNE DI GRAVERÈ



DOMANDA DI CONCESSIONE

OGGETTO: Planimetria di progetto
Scala 1:500

CONTROLLO QUALITÀ:
Redatto: Ing. Elena MENARDI
Controllato: Dott.ssa Greta BRANDONE
Approvato: Ing. Cristiano CAVALLO
PROGETTISTI: TIMBRI E FIRME

Gruppo Ingegneria Torino
Via Ceramassi n. 4c, 10135 TORINO
Tel. +39 011 3010001 - Fax +39 011 3010082
www.gruppogit.it

CODIFICA	COG. COMMESSA	TP. LAVORO	INDICAZIONE	N. ELABORAZIONE	TP. ELABORAZIONE	VERSIONE	DISCIPLINA	DATA	ELABORATO
1207	N	G01	20	PLT	B	Emissione		Marzo 2025	G01 20

Diritti riservati ex art. 2578 C.C. - Riproduzione e consegna a terzi solo su specifica autorizzazione.

Direttore Tecnico
Dott. Ing. Cristiano CAVALLO
Ordine degli Ingegneri Provincia di Torino