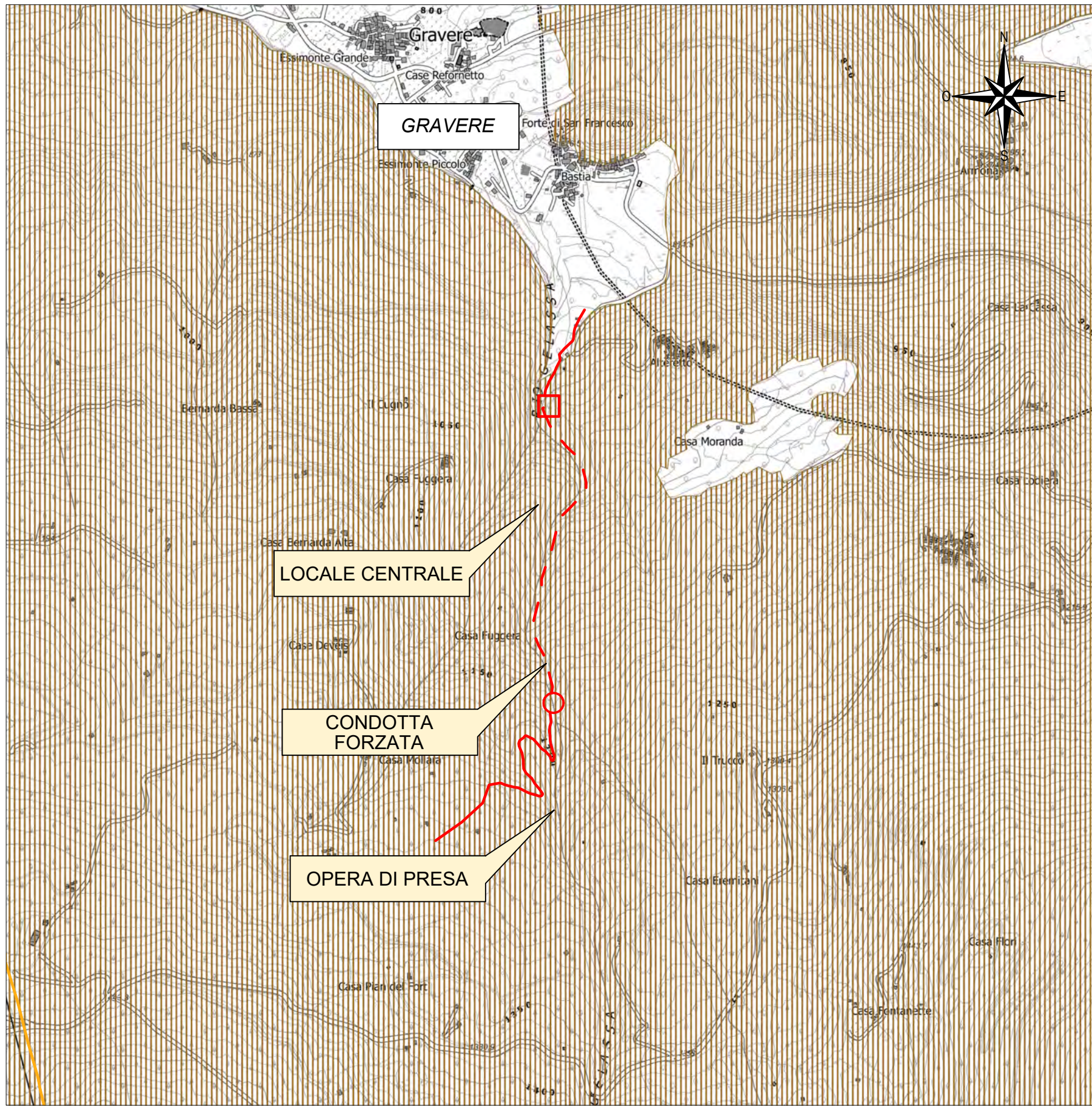
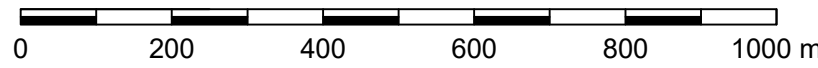


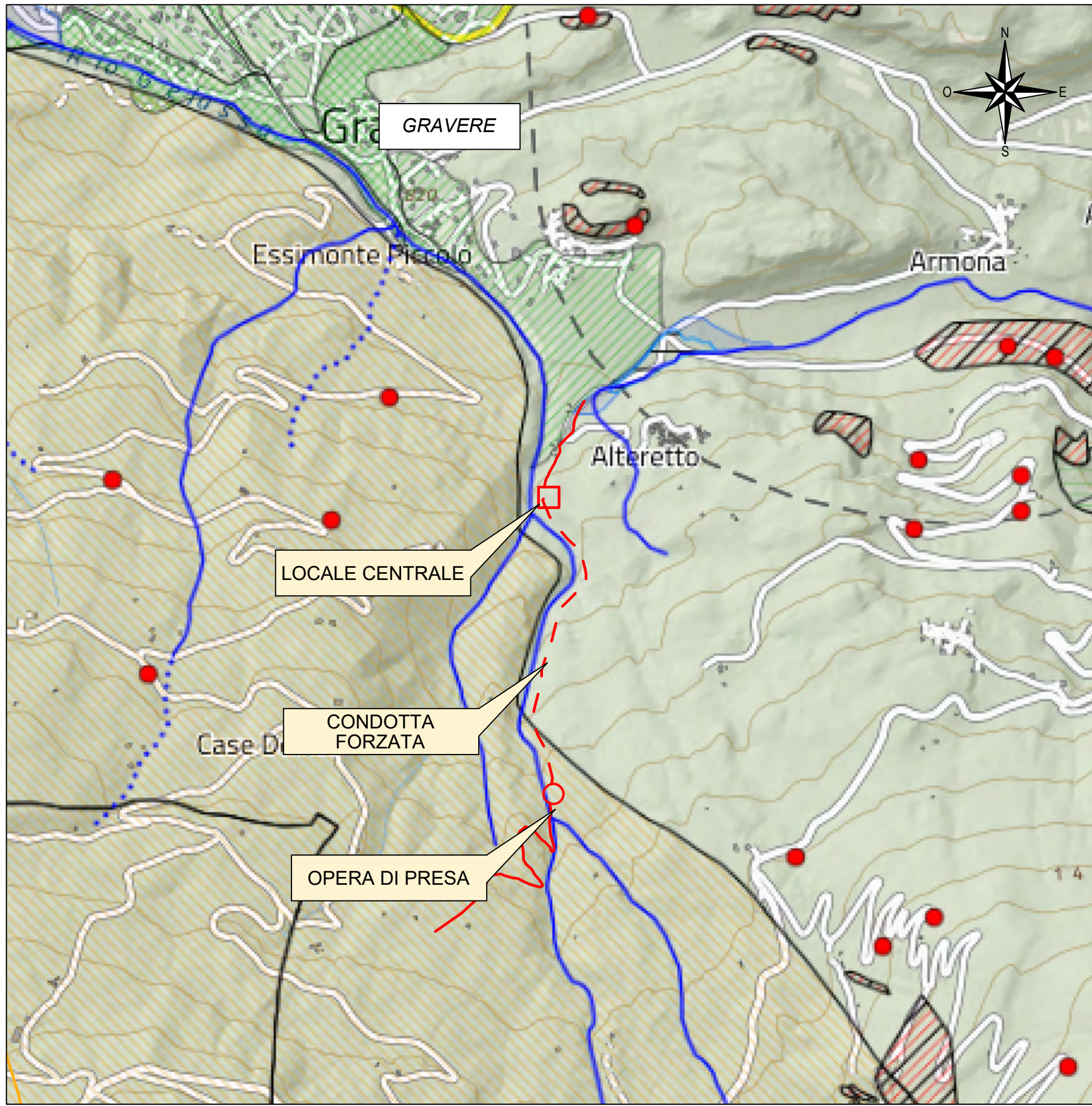
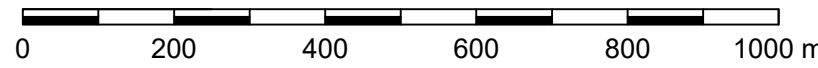
ESTRATTO PPR TAVOLA 2 (BASE CTR SCALA 1:10.000)

Scala 1 : 10.000



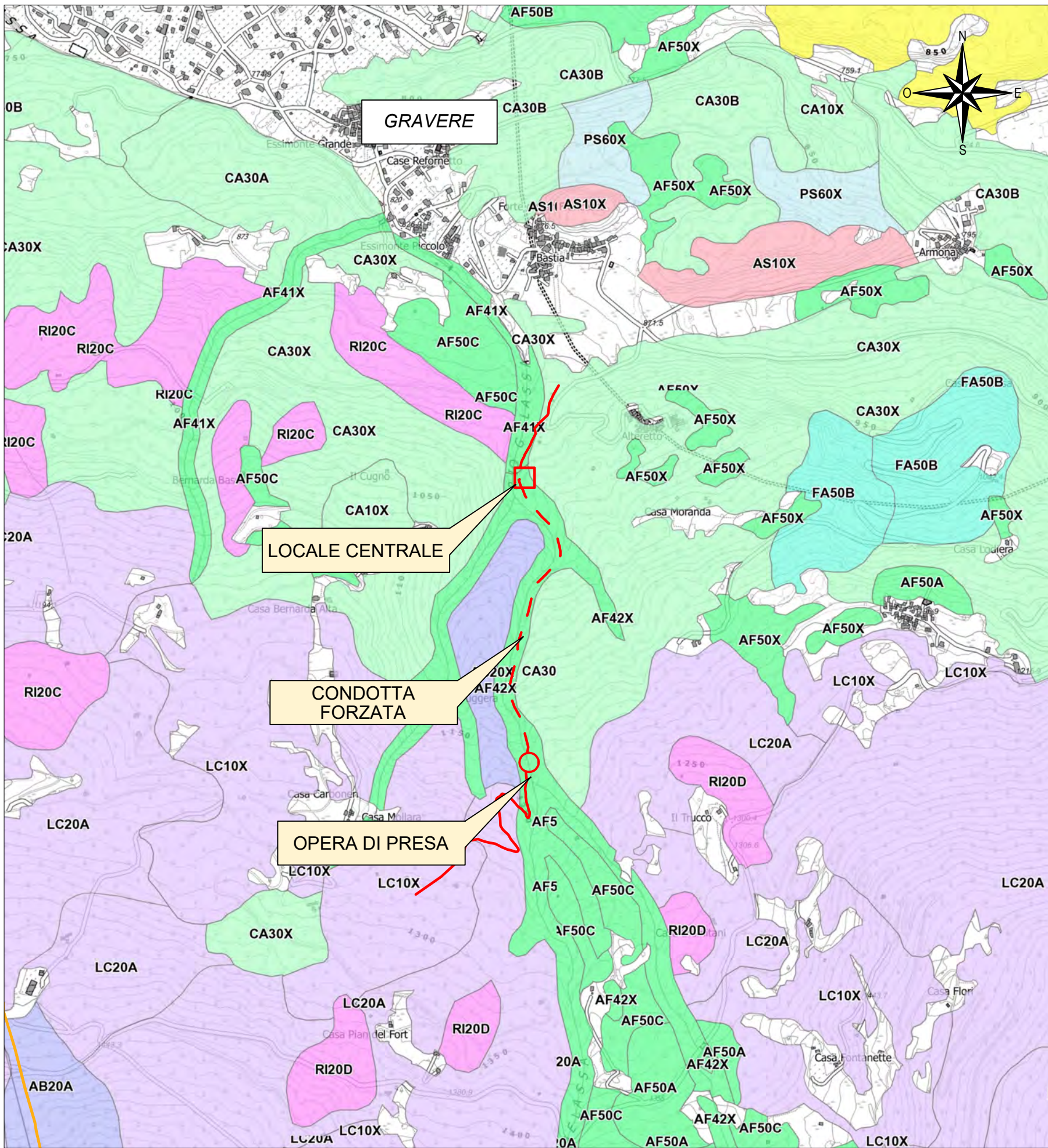
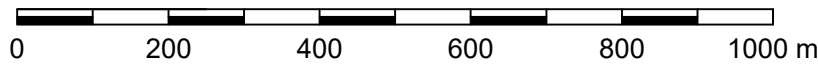
ESTRATTO CARTA VINCOLO IDROGEOLOGICO (BASE CTR SCALA 1:10.000)

Scala 1 : 10.000



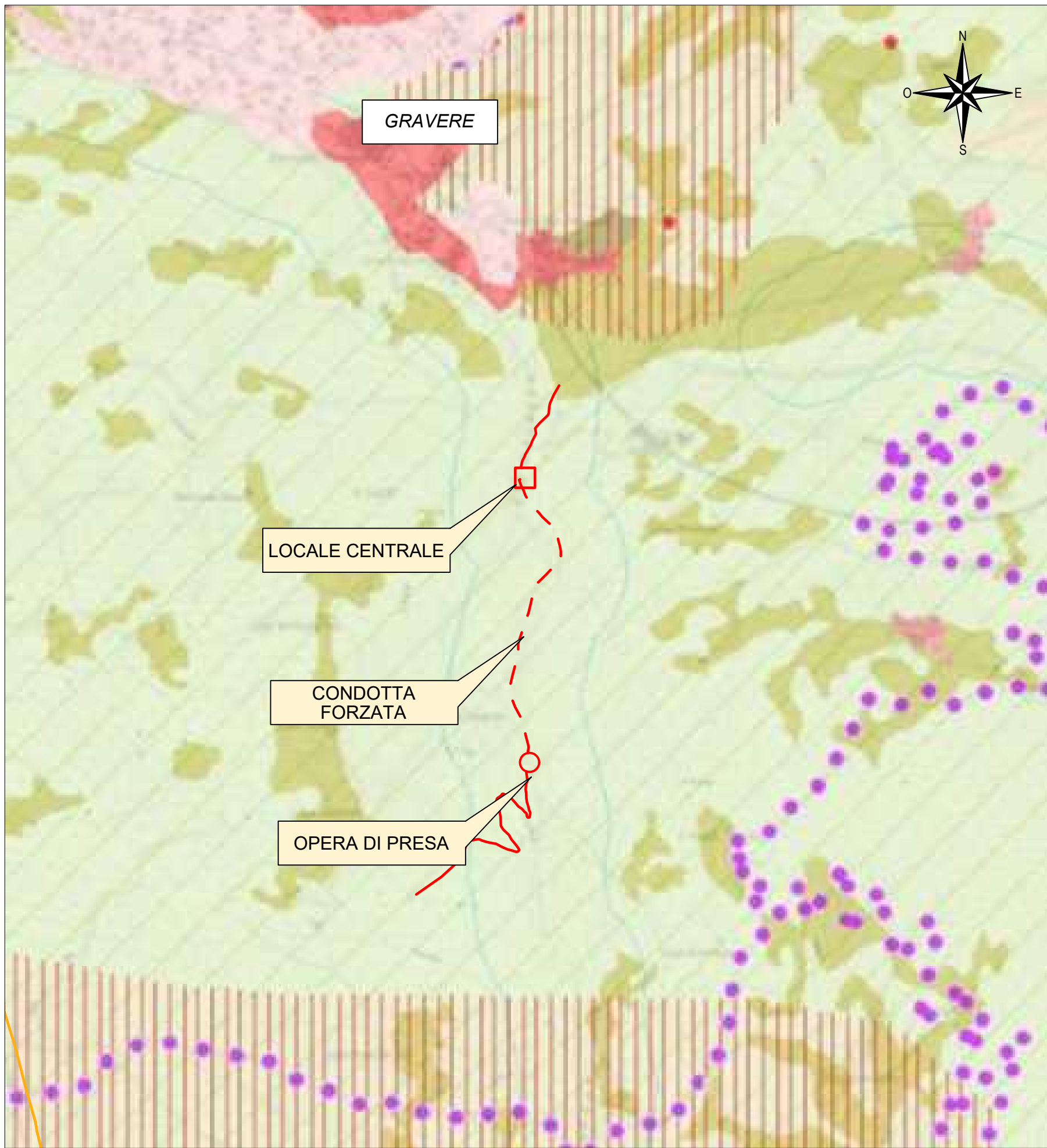
ESTRATTO CARTA DISSESTI PAI (BASE CTR SCALA 1:10.000)

Scala 1 : 10.000



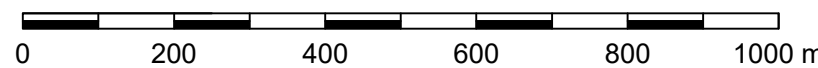
ESTRATTO CARTA FORESTALE 2016 (BASE CTR SCALA 1:10.000)

Scala 1 : 10.000



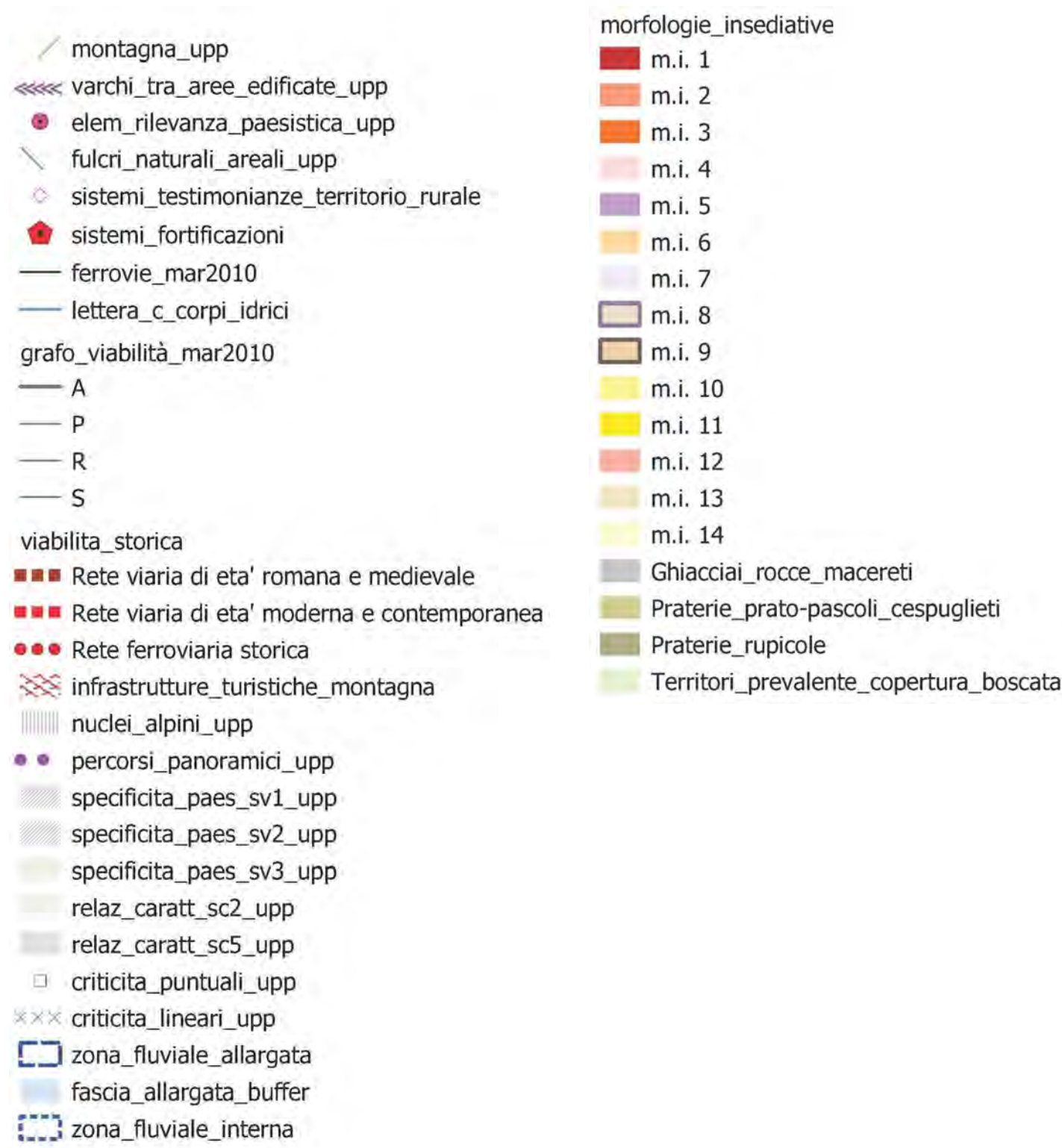
ESTRATTO PPR TAVOLA P4 (BASE CTR SCALA 1:10.000)

Scala 1 : 10.000



Vincolo Idrogeologico alla scala 1:10000 (edizione 2016)

Vincolo Idrogeologico al 10k (edizione 2016)



ESTRATTO PPR TAVOLA P4 (BASE CTR SCALA 1:10.000)

Scala 1 : 10.000



LEGENDA	
Simbologia	Descrizione
	Condotta forzata nuovo impianto
	Opera di presa (1174,5 m s.l.m.)
	Centrale (954 m s.l.m.)



Gruppo Ingegneria Torino

ASSOCIATO oice

Comune di Graverre (TO)  
Regione Piemonte

NUOVO IMPIANTO IDROELETTRICO SUL RIO GELASSA  
NEL COMUNE DI GRAVERRE

**DOMANDA DI CONCESSIONE**

OGGETTO

Planimetria generale - carta dei vincoli  
Scala 1:10.000

CONTROLLLO QUALITA'

Redatto: dott.ssa Greta BRANDONE    Controllato: ing. Elena MENARDI    Approvato: ing. Cristiano CAVALLIO

PROGETTISTI

Gruppo Ingegneria Torino  
Via Cerenasco n. 4c, 10130 TORINO  
Tel. +39 011 3099003 - Fax +39 011 3095082  
www.gruppoting.it

CODIFICA

COD. COMMESSA	TP. LAVORO	MACROATTIVITA'	N. ELABORATO	TP. ELABORATO	VERSIONE	DESCRIZIONE	DATA
1207	N	001	19	PLT	0	Emissione	Marzo 2025

Direttore tecnico  
Dott. ing. Cristiano CAVALLIO  
Ordine degli Ingegneri Provincia di Torino

Elaborato  
**G01**  
**19**

Diritti riservati ex art. 2578 C.C. - Riproduzione e consegna a terzi solo su specifica autorizzazione.