

Decreto del Vicesindaco  
della Città Metropolitana

Allegato 4

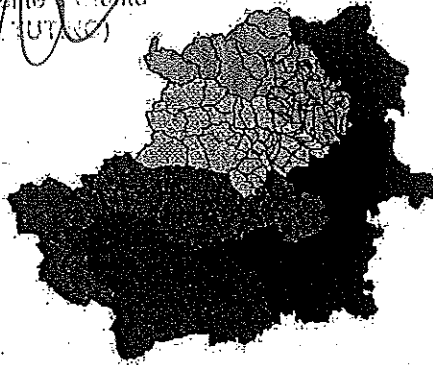
n. 631-39573 del 31.12.2015

AREA VIABILITÀ – Servizio Esercizio Viabilità  
www.cittametropolitana.torino.it



Città metropolitana di Torino

Il Dirigente del  
Servizio Progettazione Città  
(Dott. Riccardo PANICHELLI)

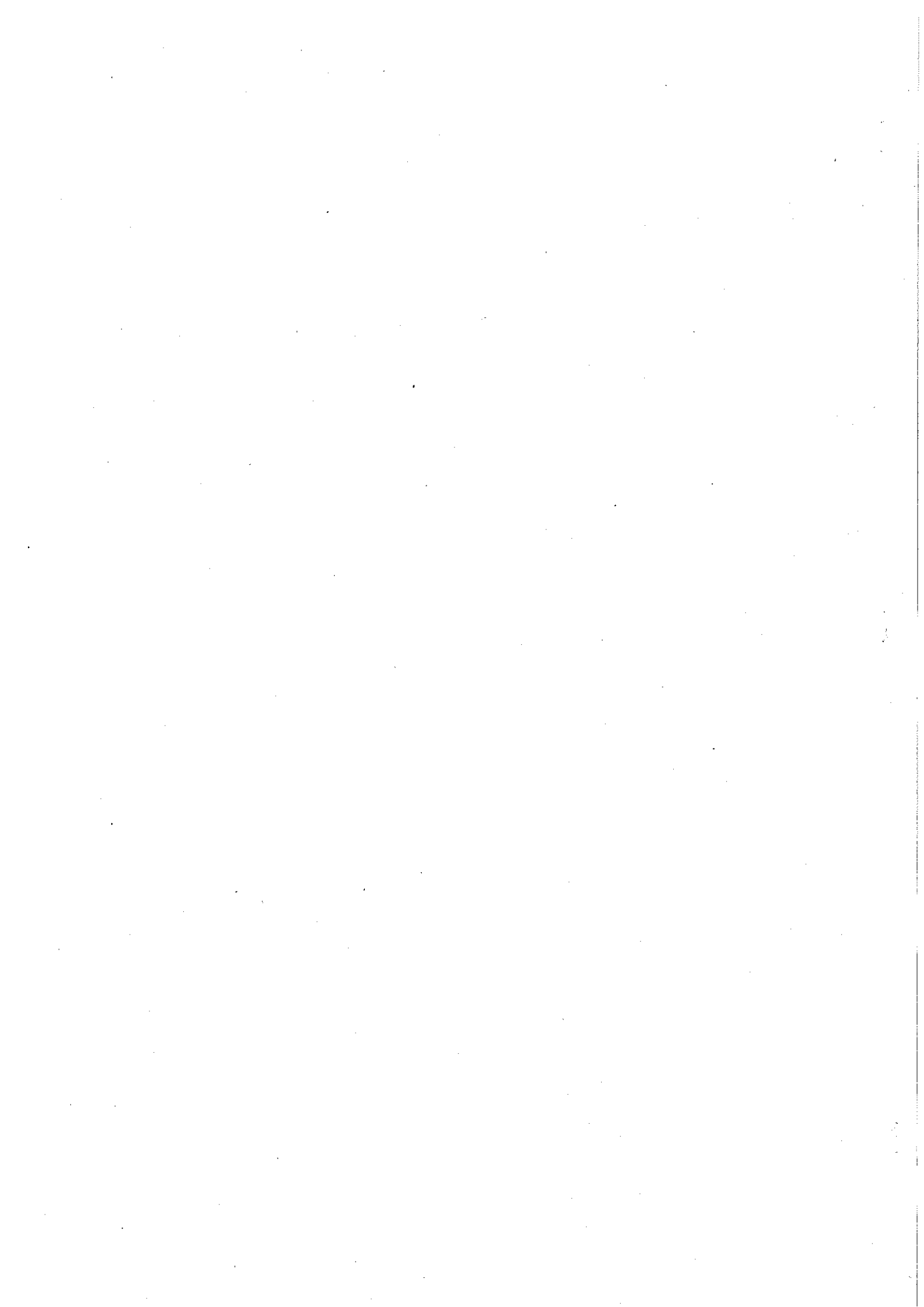


INTERVENTI DI MANUTENZIONE PROGRAMMATA E  
STRAORDINARIA DEGLI IMPIANTI ELETTRICI, ELETTROMECCANICI,  
TECNOLOGICI E DI ILLUMINAZIONE DI  
PROPRIETÀ DELLA CITTA' METROPOLITANA DI TORINO

## PROGETTO DEFINITIVO - ESECUTIVO

### ELENCO PREZZI

PROGETTISTI		COLLABORATORI	
Ing. Alessandro PANICHELLI <i>Alessandro Panichelli</i>			
SCALA	RESPONSABILE UNICO DEL PROCEDIMENTO	REVISIONI	
---		D	
	Ing. Sandro PETRUZZI <i>Sandro Petruzzi</i>	C	
		B	
		A Novembre 2015	
DATA		D-E-R-04	
02 Novembre 2014			



## CITTA' METROPOLITANA DI TORINO

SERVIZIO ESERCIZIO VIABILITA'

ELENCO PREZZI

INTERVENTI DI MANUTENZIONE PROGRAMMATA E STRAORDINARIA DEGLI IMPIANTI ELETTRICI, ELETTROMECCANICI, TECNOLOGICI E DI ILLUMINAZIONE DELLA CITTA' METROPOLITANA DI TORINO.

N.	CODICE	INDICAZIONE DEI LAVORI	U.M.	Prezzo €
<b>1) Manodopera</b>				
1	01.P01.A05.005	OPERAIO ELETTRICISTA SPECIALIZZATO Operaio elettricista specializzato ore normali	h	32,79
2	01.P01.A10.010	OPERAIO ELETTRICISTA QUALIFICATO Operaio elettricista qualificato ore normali	h	30,29
3	01.P01.A15.010	OPERAIO ELETTRICISTA COMUNE Operaio elettricista comune ore normali	h	29,16
<b>2) Noli</b>				
4	13.P11.B05.005	Nolo di autocestello con elevazione sino a 16 m compresi il consumo del carburante e del lubrificante, nonché tutti gli oneri relativi ad ogni ora di effettivo funzionamento; escluse le prestazioni dell'autista.	h	25,70
5	13.P11.B05.010	Nolo di autocestello con elevazione maggiore a 16 m e sino a 44 m compresi il consumo del carburante e del lubrificante, nonché tutti gli oneri relativi ad ogni ora di effettivo funzionamento; escluse le prestazioni dell'autista.	h	47,45
6	13.P11.B15.010	Nolo di autocarro adatto per il trasporto di pali dotato di braccio elevatore per sollevamento di carichi sino a 5 q, compresi il consumo del carburante e del lubrificante, nonché tutti gli oneri relativi ad ogni ora di effettivo funzionamento; escluse le prestazioni dell'autista.	h	28,25
7	13.P11.B15.015	Nolo di escavatore con benna per scavo di cavidotti compresi il consumo del carburante e del lubrificante, nonché tutti gli oneri relativi ad ogni ora di effettivo funzionamento; escluse le prestazioni dell'autista.	h	23,80
8	13.P11.B20.005	Nolo di martello perforatore o demolitore e di motocompressore per aria compressa compreso il consumo del carburante dei lubrificanti e delle punte, compresi tutti gli oneri relativi ad ogni ora di effettivo funzionamento; escluse le prestazioni dell'operaio.	h	19,27
9	13.P11.B20.020	Nolo di macchina tagliasfalto con disco rotante compresi il consumo del carburante e del lubrificante, l'acqua di raffreddamento del disco, nonché tutti gli oneri relativi ad ogni ora di effettivo funzionamento; escluse le prestazioni dell'operatore della macchina.	h	3,97
10	13.P11.B20.030	Nolo di generatore di energia elettrica a miscela, benzina o diesel sino alla potenza di 5 kVA, compresi il consumo del carburante e del lubrificante, nonché tutti gli oneri relativi ad ogni ora di effettivo funzionamento.	h	9,32
<b>3) Forniture a piè d'opera</b>				
<b>3.1) Forniture a piè d'opera di cavi elettrici</b>				
11	06.P01.A01.010	FORNITURA A PIE' D'OPERA DI CONDUTTORI UNIPOLARI N07V-K 1 x 1,5 mmq. Fornitura a piè d'opera di conduttori in rame rigidi o flessibili isolati in PVC, a norme CEI 20-20, non propaganti l'incendio a norme CEI 20-22 II (tipo N07V-K), unipolari, cavi tipo N07V-K 1 x 1,5 mmq.	m	0,17
12	06.P01.A01.015	FORNITURA A PIE' D'OPERA DI CONDUTTORI UNIPOLARI N07V-K 1 x 2,5 mmq. Fornitura a piè d'opera di conduttori in rame rigidi o flessibili isolati in PVC, a norme CEI 20-20, non propaganti l'incendio a norme CEI 20-22 II (tipo N07V-K), unipolari, cavi tipo N07V-K 1 x 2,5 mmq.	m	0,26
13	06.P01.E01.020	FORNITURA A PIE' D'OPERA DI CONDUTTORI UNIPOLARI FG70R V-K 1 x 6 mmq. Cavi in rame rigidi o flessibili isolati in gomma etilpropilenica ad alto modulo qualità G7, sotto guaina di PVC, a norme CEI 20-13, per tensione nominale 0,6/1 kV (Tipo U/R/FG70R 0,6/1 kV) non propagante l'incendio ed a ridotta emissione di gas corrosivi secondo le norme CEI 20-22 II; CEI 20-37, o cavi similari tipo In vv-k, unipolari, cavi tipo FG70R 0,6/1 kV 1 x 6 mmq.	m	0,88
14	06.P01.E01.025	FORNITURA A PIE' D'OPERA DI CONDUTTORI UNIPOLARI FG70R V-K 1 x 10 mmq. Cavi in rame rigidi o flessibili isolati in gomma etilpropilenica ad alto modulo qualità G7, sotto guaina di PVC, a norme CEI 20-13, per tensione nominale 0,6/1 kV (Tipo U/R/FG70R 0,6/1 kV) non propagante l'incendio ed a ridotta emissione di gas corrosivi secondo le norme CEI 20-22 II; CEI 20-37, o cavi similari tipo In vv-k, unipolari, cavi tipo FG70R 0,6/1 kV 1 x 10 mmq.	m	1,31
15	06.P01.E01.030	FORNITURA A PIE' D'OPERA DI CONDUTTORI UNIPOLARI FG70R V-K 1 x 16 mmq. Cavi in rame rigidi o flessibili isolati in gomma etilpropilenica ad alto modulo qualità G7, sotto guaina di PVC, a norme CEI 20-13, per tensione nominale 0,6/1 kV (Tipo U/R/FG70R 0,6/1 kV) non propagante l'incendio ed a ridotta emissione di gas corrosivi secondo le norme CEI 20-22 II; CEI 20-37, o cavi similari tipo In vv-k, unipolari, cavi tipo FG70R 0,6/1 kV 1 x 16 mmq.	m	1,88
16	06.P01.E01.035	FORNITURA A PIE' D'OPERA DI CONDUTTORI UNIPOLARI FG70R V-K 1 x 25 mmq. Cavi in rame rigidi o flessibili isolati in gomma etilpropilenica ad alto modulo qualità G7, sotto guaina di PVC, a norme CEI 20-13, per tensione nominale 0,6/1 kV (Tipo U/R/FG70R 0,6/1 kV) non propagante l'incendio ed a ridotta emissione di gas corrosivi secondo le norme CEI 20-22 II; CEI 20-37, o cavi similari tipo In vv-k, unipolari, cavi tipo FG70R 0,6/1 kV 1 x 25 mmq.	m	2,88
17	06.P01.E02.005	FORNITURA A PIE' D'OPERA DI CONDUTTORI BIPOLARI TIPO U/R/FG70R 0,6/1 kV, 2 x 1,5 mmq. Cavi in rame rigidi o flessibili isolati in gomma etilpropilenica ad alto modulo qualità G7, sotto guaina di PVC, a norme CEI 20-13, per tensione nominale 0,6/1 kV (Tipo U/R/FG70R 0,6/1 kV) non propagante l'incendio ed a ridotta emissione di gas corrosivi secondo le norme CEI 20-22 II; CEI 20-37, o cavi similari tipo In vv-k, bipolari, cavi tipo FG70R 0,6/1 kV 2 x 1,5 mmq.	m	0,73
18	06.P01.E02.010	FORNITURA A PIE' D'OPERA DI CONDUTTORI BIPOLARI TIPO U/R/FG70R 0,6/1 kV, 2 x 2,5 mmq. Cavi in rame rigidi o flessibili isolati in gomma etilpropilenica ad alto modulo qualità G7, sotto guaina di PVC, a norme CEI 20-13, per tensione nominale 0,6/1 kV (Tipo U/R/FG70R 0,6/1 kV) non propagante l'incendio ed a ridotta emissione di gas corrosivi secondo le norme CEI 20-22 II; CEI 20-37, o cavi similari tipo In vv-k, bipolari, cavi tipo FG70R 0,6/1 kV 2 x 2,5 mmq.	m	0,98
19	06.P01.E02.020	FORNITURA A PIE' D'OPERA DI CONDUTTORI BIPOLARI TIPO U/R/FG70R 0,6/1 kV, 2 x 6 mmq. Cavi in rame rigidi o flessibili isolati in gomma etilpropilenica ad alto modulo qualità G7, sotto guaina di PVC, a norme CEI 20-13, per tensione nominale 0,6/1 kV (Tipo U/R/FG70R 0,6/1 kV) non propagante l'incendio ed a ridotta emissione di gas corrosivi secondo le norme CEI 20-22 II; CEI 20-37, o cavi similari tipo In vv-k, bipolari, cavi tipo FG70R 0,6/1 kV 2 x 6 mmq.	m	1,83
20	06.P01.E02.025	FORNITURA A PIE' D'OPERA DI CONDUTTORI BIPOLARI TIPO U/R/FG70R 0,6/1 kV, 2 x 10 mmq. Cavi in rame rigidi o flessibili isolati in gomma etilpropilenica ad alto modulo qualità G7, sotto guaina di PVC, a norme CEI 20-13, per tensione nominale 0,6/1 kV (Tipo U/R/FG70R 0,6/1 kV) non propagante l'incendio ed a ridotta emissione di gas corrosivi secondo le norme CEI 20-22 II; CEI 20-37, o cavi similari tipo In vv-k, bipolari, cavi tipo FG70R 0,6/1 kV 2 x 10 mmq.	m	2,86
21	06.P01.E02.030	FORNITURA A PIE' D'OPERA DI CONDUTTORI BIPOLARI TIPO U/R/FG70R 0,6/1 kV, 2 x 16 mmq. Cavi in rame rigidi o flessibili isolati in gomma etilpropilenica ad alto modulo qualità G7, sotto guaina di PVC, a norme CEI 20-13, per tensione nominale 0,6/1 kV (Tipo U/R/FG70R 0,6/1 kV) non propagante l'incendio ed a ridotta emissione di gas corrosivi secondo le norme CEI 20-22 II; CEI 20-37, o cavi similari tipo In vv-k, bipolari, cavi tipo FG70R 0,6/1 kV 2 x 16 mmq.	m	4,18



# CITTA' METROPOLITANA DI TORINO

SERVIZIO ESERCIZIO VIABILITÀ

## ELENCO PREZZI

**INTERVENTI DI MANUTENZIONE PROGRAMMATA E STRAORDINARIA DEGLI IMPIANTI ELETTRICI, ELETTROMECCANICI, TECNOLOGICI E DI ILLUMINAZIONE DELLA CITTA' METROPOLITANA DI TORINO.**

N.	CODICE	INDICAZIONE DEI LAVORI	U.M.	Prezzo €
22	06.P01.E03.005	FORNITURA A PIE' D'OPERA DI CONDUTTORI TRIPOLARI TIPO U/R/FG70R 0,6/1 kV, 3 x 1,5 mmq. Cavi in rame rigidi o flessibili isolati in gomma etilpropilenica ad alto modulo qualità G7, sotto guaina di PVC, a norme CEI 20-13, per tensione nominale 0,6/1 kV (Tipo U/R/FG70R 0,6/1 kV) non propagante l'incendio ed a ridotta emissione di gas corrosivi secondo le norme CEI 20-22 II; CEI 20-37, o cavi similari tipo 1n vv-k, tripolari, cavi tipo FG70R 0,6/1 kV 3 x 1,5 mmq.	m	0,91
23	06.P01.E03.010	FORNITURA A PIE' D'OPERA DI CONDUTTORI TRIPOLARI TIPO U/R/FG70R 0,6/1 kV, 3 x 2,5 mmq. Cavi in rame rigidi o flessibili isolati in gomma etilpropilenica ad alto modulo qualità G7, sotto guaina di PVC, a norme CEI 20-13, per tensione nominale 0,6/1 kV (Tipo U/R/FG70R 0,6/1 kV) non propagante l'incendio ed a ridotta emissione di gas corrosivi secondo le norme CEI 20-22 II; CEI 20-37, o cavi similari tipo 1n vv-k, tripolari, cavi tipo FG70R 0,6/1 kV 3 x 2,5 mmq.	m	1,24
24	06.P01.E03.020	FORNITURA A PIE' D'OPERA DI CONDUTTORI TRIPOLARI TIPO U/R/FG70R 0,6/1 kV, 3 x 6 mmq. Cavi in rame rigidi o flessibili isolati in gomma etilpropilenica ad alto modulo qualità G7, sotto guaina di PVC, a norme CEI 20-13, per tensione nominale 0,6/1 kV (Tipo U/R/FG70R 0,6/1 kV) non propagante l'incendio ed a ridotta emissione di gas corrosivi secondo le norme CEI 20-22 II; CEI 20-37, o cavi similari tipo 1n vv-k, tripolari, cavi tipo FG70R 0,6/1 kV 3 x 6 mmq.	m	2,41
25	06.P01.E03.025	FORNITURA A PIE' D'OPERA DI CONDUTTORI TRIPOLARI TIPO U/R/FG70R 0,6/1 kV, 3 x 10 mmq. Cavi in rame rigidi o flessibili isolati in gomma etilpropilenica ad alto modulo qualità G7, sotto guaina di PVC, a norme CEI 20-13, per tensione nominale 0,6/1 kV (Tipo U/R/FG70R 0,6/1 kV) non propagante l'incendio ed a ridotta emissione di gas corrosivi secondo le norme CEI 20-22 II; CEI 20-37, o cavi similari tipo 1n vv-k, tripolari, cavi tipo FG70R 0,6/1 kV 3 x 10 mmq.	m	3,93
26	06.P01.E03.030	FORNITURA A PIE' D'OPERA DI CONDUTTORI TRIPOLARI TIPO U/R/FG70R 0,6/1 kV, 3 x 16 mmq. Cavi in rame rigidi o flessibili isolati in gomma etilpropilenica ad alto modulo qualità G7, sotto guaina di PVC, a norme CEI 20-13, per tensione nominale 0,6/1 kV (Tipo U/R/FG70R 0,6/1 kV) non propagante l'incendio ed a ridotta emissione di gas corrosivi secondo le norme CEI 20-22 II; CEI 20-37, o cavi similari tipo 1n vv-k, tripolari, cavi tipo FG70R 0,6/1 kV 3 x 16 mmq.	m	5,82
27	06.P01.E03.035	FORNITURA A PIE' D'OPERA DI CONDUTTORI TRIPOLARI TIPO U/R/FG70R 0,6/1 kV, 3 x 25 mmq. Cavi in rame rigidi o flessibili isolati in gomma etilpropilenica ad alto modulo qualità G7, sotto guaina di PVC, a norme CEI 20-13, per tensione nominale 0,6/1 kV (Tipo U/R/FG70R 0,6/1 kV) non propagante l'incendio ed a ridotta emissione di gas corrosivi secondo le norme CEI 20-22 II; CEI 20-37, o cavi similari tipo 1n vv-k, tripolari, cavi tipo FG70R 0,6/1 kV 3 x 25 mmq.	m	8,88
28	06.P01.E03.040	FORNITURA A PIE' D'OPERA DI CONDUTTORI TRIPOLARI TIPO U/R/FG70R 0,6/1 kV, 3 x 35 mmq. Cavi in rame rigidi o flessibili isolati in gomma etilpropilenica ad alto modulo qualità G7, sotto guaina di PVC, a norme CEI 20-13, per tensione nominale 0,6/1 kV (Tipo U/R/FG70R 0,6/1 kV) non propagante l'incendio ed a ridotta emissione di gas corrosivi secondo le norme CEI 20-22 II; CEI 20-37, o cavi similari tipo 1n vv-k, tripolari, cavi tipo FG70R 0,6/1 kV 3 x 35 mmq.	m	12,17
29	06.P01.E04.020	FORNITURA A PIE' D'OPERA DI CONDUTTORI QUADRIPOLOARI TIPO U/R/FG70R 0,6/1 kV, 4 x 6 mmq. Cavi in rame rigidi o flessibili isolati in gomma etilpropilenica ad alto modulo qualità G7, sotto guaina di PVC, a norme CEI 20-13, per tensione nominale 0,6/1 kV (Tipo U/R/FG70R 0,6/1 kV) non propagante l'incendio ed a ridotta emissione di gas corrosivi secondo le norme CEI 20-22 II; CEI 20-37, o cavi similari tipo 1n vv-k, quadripolari, cavi tipo FG70R 0,6/1 kV 4 x 6 mmq.	m	3,14
30	06.P01.E04.025	FORNITURA A PIE' D'OPERA DI CONDUTTORI QUADRIPOLOARI TIPO U/R/FG70R 0,6/1 kV, 4 x 10 mmq. Cavi in rame rigidi o flessibili isolati in gomma etilpropilenica ad alto modulo qualità G7, sotto guaina di PVC, a norme CEI 20-13, per tensione nominale 0,6/1 kV (Tipo U/R/FG70R 0,6/1 kV) non propagante l'incendio ed a ridotta emissione di gas corrosivi secondo le norme CEI 20-22 II; CEI 20-37, o cavi similari tipo 1n vv-k, quadripolari, cavi tipo FG70R 0,6/1 kV 4 x 10 mmq.	m	5,07
31	06.P01.E04.030	FORNITURA A PIE' D'OPERA DI CONDUTTORI QUADRIPOLOARI TIPO U/R/FG70R 0,6/1 kV, 4 x 16 mmq. Cavi in rame rigidi o flessibili isolati in gomma etilpropilenica ad alto modulo qualità G7, sotto guaina di PVC, a norme CEI 20-13, per tensione nominale 0,6/1 kV (Tipo U/R/FG70R 0,6/1 kV) non propagante l'incendio ed a ridotta emissione di gas corrosivi secondo le norme CEI 20-22 II; CEI 20-37, o cavi similari tipo 1n vv-k, quadripolari, cavi tipo FG70R 0,6/1 kV 4 x 16 mmq.	m	7,56
32	06.P01.E04.035	FORNITURA A PIE' D'OPERA DI CONDUTTORI QUADRIPOLOARI TIPO U/R/FG70R 0,6/1 kV, 4 x 25 mmq. Cavi in rame rigidi o flessibili isolati in gomma etilpropilenica ad alto modulo qualità G7, sotto guaina di PVC, a norme CEI 20-13, per tensione nominale 0,6/1 kV (Tipo U/R/FG70R 0,6/1 kV) non propagante l'incendio ed a ridotta emissione di gas corrosivi secondo le norme CEI 20-22 II; CEI 20-37, o cavi similari tipo 1n vv-k, quadripolari, cavi tipo FG70R 0,6/1 kV 4 x 25 mmq.	m	11,60
33	06.P01.E04.040	FORNITURA A PIE' D'OPERA DI CONDUTTORI QUADRIPOLOARI TIPO U/R/FG70R 0,6/1 kV, 3 x 35 mmq + 1 x 25 mmq. Cavi in rame rigidi o flessibili isolati in gomma etilpropilenica ad alto modulo qualità G7, sotto guaina di PVC, a norme CEI 20-13, per tensione nominale 0,6/1 kV (Tipo U/R/FG70R 0,6/1 kV) non propagante l'incendio ed a ridotta emissione di gas corrosivi secondo le norme CEI 20-22 II; CEI 20-37, o cavi similari tipo 1n vv-k, quadripolari, cavi tipo FG70R 0,6/1 kV 3 x 35 mmq + 1 x 25 mmq.	m	14,58
		<b>3.2) Forniture a piè d'opera di Interruttori automatici</b>		
34	06.P07.A04.025	FORNITURA A PIE' D'OPERA DI MAGNETO TERMICO, CURVA C, MT 15 - 25 kA - 2P - da 10 a 32 A. Interruttore automatico magnetotermico (MT), tipo modulare, curva C, potere d'interruzione superiore a 15 kA secondo norme CEI EN 60947-2. MT 15 - 25 kA, curva C - 2P - da 10 a 32 A.	cad.	32,17
35	06.P07.A04.070	FORNITURA A PIE' D'OPERA DI MAGNETO TERMICO, CURVA C, MT 15 - 25 kA - 4P - da 10 a 32 A. Interruttore automatico magnetotermico (MT), tipo modulare, curva C, potere d'interruzione superiore a 15 kA secondo norme CEI EN 60947-2. MT 15 - 25 kA, curva C - 4P - da 10 a 32 A.	cad.	79,85
36	06.P07.B06.030	FORNITURA A PIE' D'OPERA DI INTERRUOTTORE DIFFERENZIALE PURO MODULARE 2P, In <= 63A, classe AC - 30 mA. Interruttore differenziale puro modulare, classe AC (per correnti di guasto alternate sinusoidali), 2P, In <= 63A, classe AC - 30 mA.	cad.	71,20
37	06.P07.B06.060	FORNITURA A PIE' D'OPERA DI INTERRUOTTORE DIFFERENZIALE PURO MODULARE 4P, In <= 63A, classe AC - 30 mA. Interruttore differenziale puro modulare, classe AC (per correnti di guasto alternate sinusoidali), 4P, In <= 63A, classe AC - 30 mA.	cad.	124,29
38	06.P08.A07.010	FORNITURA A PIE' D'OPERA DI INTERRUOTTORE CREPUSCOLARE, PORTATA SINO A 16 A, 2 - 2000 Lux. Interruttore crepuscolare con fotocellula separata, luminosità regolabile 1 o 2 contatti in scambio, portata fino a 16 A a 230 V, circuito di alimentazione in corrente continua o alternata e per qualsiasi tensione di funzionamento, 2 - 2000 Lux, 1 contatto con fotocellula.	cad.	122,75
39	06.P08.A07.015	FORNITURA A PIE' D'OPERA DI FOTOCCELLULA. Fotocellula.	cad.	30,29
40	06.P08.F01.140	FORNITURA A PIE' D'OPERA DI CONTATTORI 4P, ITH = 40 A. Contattori 4P, ITH = 40 A, comando C.A., circuito di comando a qualsiasi tensione di funzionamento (da 24 a 240-V).	cad.	27,77

## CITTA' METROPOLITANA DI TORINO

SERVIZIO ESERCIZIO VIABILITÀ

ELENCO PREZZI

## INTERVENTI DI MANUTENZIONE PROGRAMMATA E STRAORDINARIA DEGLI IMPIANTI ELETTRICI, ELETTROMECCANICI, TECNOLOGICI E DI ILLUMINAZIONE DELLA CITTA' METROPOLITANA DI TORINO.

N.	CODICE	INDICAZIONE DEI LAVORI	U.M.	Prezzo €
		<b>3.3) Forniture a piè d'opera di tubazioni in PEAD, per cavidotto</b>		
41	06.P10.B04.010	FORNITURA A PIE' D'OPERA DI CAVIDOTTO INTERRATO, DIAMETRO 50 mm. Tubazioni in polietilene per cavidotto interrato, con tubo corrugato doppia parete, per cavidotto diam. 50 mm, resistenza alla compressione => 350 N, escluso la formazione e il ripristino degli scavi.	m	0,97
42	06.P10.B04.015	FORNITURA A PIE' D'OPERA DI CAVIDOTTO INTERRATO, DIAMETRO 63 mm. Tubazioni in polietilene per cavidotto interrato, con tubo corrugato doppia parete, per cavidotto diam. 63 mm, resistenza alla compressione => 350 N, escluso la formazione e il ripristino degli scavi.	m	1,16
43	06.P10.B04.020	FORNITURA A PIE' D'OPERA DI CAVIDOTTO INTERRATO, DIAMETRO 75 mm. Tubazioni in polietilene per cavidotto interrato, con tubo corrugato doppia parete, per cavidotto diam. 75 mm, resistenza alla compressione => 350 N, escluso la formazione e il ripristino degli scavi.	m	1,48
44	06.P10.B04.025	FORNITURA A PIE' D'OPERA DI CAVIDOTTO INTERRATO, DIAMETRO 90 mm. Tubazioni in polietilene per cavidotto interrato, con tubo corrugato doppia parete, per cavidotto diam. 90 mm, resistenza alla compressione => 350 N, escluso la formazione e il ripristino degli scavi.	m	1,89
45	06.P10.B04.030	FORNITURA A PIE' D'OPERA DI CAVIDOTTO INTERRATO, DIAMETRO 110 mm. Tubazioni in polietilene per cavidotto interrato, con tubo corrugato doppia parete, per cavidotto diam. 110 mm, resistenza alla compressione => 350 N, escluso la formazione e il ripristino degli scavi.	m	2,54
46	06.P10.B04.035	FORNITURA A PIE' D'OPERA DI CAVIDOTTO INTERRATO, DIAMETRO 125 mm. Tubazioni in polietilene per cavidotto interrato, con tubo corrugato doppia parete, per cavidotto diam. 125 mm, resistenza alla compressione => 350 N, escluso la formazione e il ripristino degli scavi.	m	3,30
		<b>3.4) Forniture a piè d'opera di armature stradali</b>		
47	06.P24.Q02.015	FORNITURA A PIE' D'OPERA DI ARMATURE STRADALI IP-55 PER LAMPADE AI VAPORI DI SODIO DA 100 W. Armature stradali IP-55 per lampade ai vapori di sodio ad alta pressione, potenza 100 W, corpo in alluminio pressofuso con carenatura per protezione completa del riflettore; riflettore in alluminio di elevata purezza; piastra per ausiliari elettrici asportabile coppa di chiusura in plexiglass trasparente; verniciatura monocolore poliuretanic.	cad.	180,96
48	06.P24.Q02.020	FORNITURA A PIE' D'OPERA DI ARMATURE STRADALI IP-55 PER LAMPADE AI VAPORI DI SODIO DA 150 W. Armature stradali IP-55 per lampade ai vapori di sodio ad alta pressione, potenza 150 W, corpo in alluminio pressofuso con carenatura per protezione completa del riflettore; riflettore in alluminio di elevata purezza; piastra per ausiliari elettrici asportabile coppa di chiusura in plexiglass trasparente; verniciatura monocolore poliuretanic.	cad.	195,52
49	06.P24.Q02.025	FORNITURA A PIE' D'OPERA DI ARMATURE STRADALI IP-55 PER LAMPADE AI VAPORI DI SODIO DA 250 W. Armature stradali IP-55 per lampade ai vapori di sodio ad alta pressione, potenza 250 W, corpo in alluminio pressofuso con carenatura per protezione completa del riflettore; riflettore in alluminio di elevata purezza; piastra per ausiliari elettrici asportabile coppa di chiusura in plexiglass trasparente; verniciatura monocolore poliuretanic.	cad.	209,04
50	06.P24.Q02.030	SOVRAPPREZZO PER APPARECCHI IN CLASSE II Supplemento per apparecchi in classe II.	cad.	55,64
51	06.P24.R03.020	FORNITURA A PIE' D'OPERA DI PROIETTORI STRADALI IP-55 PER LAMPADE AI VAPORI DI SODIO DA 400 W. Proiettori per esetro IP-55 per lampade ai vapori di sodio ad alta pressione da 400 W; corpo infusione di alluminio al silicio; gruppo ottico in lastra di alluminio brillantato distribuzione del flusso luminoso simmetrica e asimmetrica, stretta e larga; vetro frontale temperato; vernice nera.	cad.	313,04
		<b>3.5) Forniture a piè d'opera di reattori, starter e lampade fluorescenti</b>		
52	06.P26.D03.005	FORNITURA A PIE' D'OPERA DI LAMPADE FLUORESCENTI DI QUALSIASI TIPO E POTENZA. Lampade fluorescenti lineari normali di qualsiasi tipo; grado 2; T8, diametro 26 mm; attacco bispina normale g 13.	cad.	3,06
53	06.P26.F01.040	FORNITURA A PIE' D'OPERA DI REATTORE ELETTRONICO MULTILAMPADA PER 2 LAMPADE FINO A 70 W. Reattore elettronico multilampada e multipotenza fino a 2 lampade x 70 W.	cad.	25,85
54	06.P26.F01.040	FORNITURA A PIE' D'OPERA DI REATTORE ELETTRONICO MULTILAMPADA PER 2 LAMPADE FINO A 70 W. Reattore elettronico multilampada e multipotenza fino a 2 lampade x 70 W.	cad.	25,85
55	06.P26.F01.045	FORNITURA A PIE' D'OPERA DI REATTORE ELETTRONICO MULTILAMPADA PER 2 LAMPADE OLTRE A 70 W. Reattore elettronico multilampada e multipotenza oltre a 2 lampade x 70 W.	cad.	47,69
56	06.P26.F03.005	FORNITURA A PIE' D'OPERA DI STARTER NORMALE. Starter normale.	cad.	0,96
57	06.P26.F03.015	FORNITURA A PIE' D'OPERA DI PORTASTARTER. Portastarter.	cad.	0,17
58	06.P26.F03.020	FORNITURA A PIE' D'OPERA DI MORSETTIERA CON FUSIBILE. Morsettiera con fusibile.	cad.	0,70
		<b>3.6) Forniture a piè d'opera di alimentatori, accenditori, fusibili e lampade ai vapori di sodio ad alta pressione</b>		
59	06.P26.I03.005	FORNITURA A PIE' D'OPERA DI LAMPADE AI VAPORI DI SODIO AD ALTA PRESSIONE, POTENZA 70 W. Lampade a vapori di sodio ad alta pressione tubolari in vetro chiaro, 70 W, 6100 lm, attacco e 27.	cad.	25,17
60	06.P26.I03.010	FORNITURA A PIE' D'OPERA DI LAMPADE AI VAPORI DI SODIO AD ALTA PRESSIONE, POTENZA 100 W. Lampade a vapori di sodio ad alta pressione tubolari in vetro chiaro, 100 W, 10000 lm, attacco e 40.	cad.	33,18
61	06.P26.I03.015	FORNITURA A PIE' D'OPERA DI LAMPADE AI VAPORI DI SODIO AD ALTA PRESSIONE, POTENZA 150 W. Lampade a vapori di sodio ad alta pressione tubolari in vetro chiaro, 150 W, 14500 lm, attacco e 40.	cad.	33,49
62	06.P26.I03.020	FORNITURA A PIE' D'OPERA DI LAMPADE AI VAPORI DI SODIO AD ALTA PRESSIONE, POTENZA 250 W. Lampade a vapori di sodio ad alta pressione tubolari in vetro chiaro, 250 W, 25500 lm, attacco e 40.	cad.	37,34
63	06.P26.I03.025	FORNITURA A PIE' D'OPERA DI LAMPADE AI VAPORI DI SODIO AD ALTA PRESSIONE, POTENZA 400 W. Lampade a vapori di sodio ad alta pressione tubolari in vetro chiaro, 400 W, 48000 lm, attacco e 40.	cad.	44,41
64	06.P26.L01.010	FORNITURA A PIE' D'OPERA DI ALIMENTATORI PER LAMPADE AI VAPORI DI SODIO AD ALTA PRESSIONE, POTENZA 70 W. Alimentatori per lampade al sodio ad alta pressione in aria, non rifasati, per interni, potenza 70 W, 220 V.	cad.	9,43
65	06.P26.L01.015	FORNITURA A PIE' D'OPERA DI ALIMENTATORI PER LAMPADE AI VAPORI DI SODIO AD ALTA PRESSIONE, POTENZA 100 W. Alimentatori per lampade al sodio ad alta pressione in aria, non rifasati, per interni, potenza 100 W, 220 V.	cad.	11,03

**CITTA' METROPOLITANA DI TORINO**

SERVIZIO ESERCIZIO VIABILITA'  
ELENCO PREZZI

**INTERVENTI DI MANUTENZIONE PROGRAMMATA E STRAORDINARIA DEGLI IMPIANTI ELETTRICI, ELETTROMECCANICI, TECNOLOGICI E DI ILLUMINAZIONE DELLA CITTA' METROPOLITANA DI TORINO.**

N.	CODICE	INDICAZIONE DEI LAVORI	U.M.	Prezzo €
66	06.P26.L01.020	FORNITURA A PIE' D'OPERA DI ALIMENTATORI PER LAMPADE AI VAPORI DI SODIO AD ALTA PRESSIONE, POTENZA 150 W. Alimentatori per lampade al sodio ad alta pressione in aria, non rifasati, per interni, potenza 150 W, 220 V.	cad.	14,87
67	06.P26.L01.025	FORNITURA A PIE' D'OPERA DI ALIMENTATORI PER LAMPADE AI VAPORI DI SODIO AD ALTA PRESSIONE, POTENZA 250 W. Alimentatori per lampade al sodio ad alta pressione in aria, non rifasati, per interni, potenza 250 W, 220 V.	cad.	19,86
68	06.P26.L01.030	FORNITURA A PIE' D'OPERA DI ALIMENTATORI PER LAMPADE AI VAPORI DI SODIO AD ALTA PRESSIONE, POTENZA 400 W. Alimentatori per lampade al sodio ad alta pressione in aria, non rifasati, per interni, potenza 400 W, 220 V.	cad.	27,25
69	06.P26.L05.005	FORNITURA A PIE' D'OPERA DI ACCENDITORI PER LAMPADE AI VAPORI DI SODIO AD ALTA PRESSIONE, POTENZA DA 50 A 400 W. Accenditori per lampade a vapori di sodio ad alta pressione, per interni, potenza da 50 a 400 W.	cad.	27,25
70	06.P26.L06.005	FORNITURA A PIE' D'OPERA DI ACCENDITORI PER LAMPADE AI VAPORI DI SODIO AD ALTA PRESSIONE, POTENZA DA 50 A 400 W. Accenditori per lampade a vapori di sodio ad alta pressione, per esterni, potenza da 150 - 250 - 400 W.	cad.	80,70
71	06.P26.O02.015	FORNITURA A PIE' D'OPERA DI PORTALAMPADE IN PORCELLANA ATTACCO E 27. Portalampada attacco e 27 in porcellana.	cad.	1,13
72	06.P26.O02.020	FORNITURA A PIE' D'OPERA DI PORTALAMPADE IN PORCELLANA ATTACCO E 40. Portalampada attacco e 40 in porcellana. <b>3.7) Forniture a piè d'opera di pali per illuminazione pubblica</b>	cad.	1,75
73	13.P03.A15.010	FORNITURA A PIE' D'OPERA DI PALO TRONCO CONICO, LUNGHEZZA TOTALE 7,00 m. Fornitura a piè d'opera di palo tronco conico, lunghezza totale 7,00 m, sezione circolare, in lamiera di acciaio saldata e zincata a caldo (Norme UNI EN 40/4.1), diametro di base 160 mm - testa 90 mm, spessore 4 mm, manicotto di rinforzo L = 600 mm, asola con portello 186 x 45 mm a filo palo, foro ingresso cavi 150 x 50 mm a 90 cm rispetto asola, fori diam. 11 mm - 120 mm a sommità palo, compresa la fornitura di sabbia e malta per il fissaggio al blocco di fondazione.	cad.	229,08
74	13.P03.A15.015	FORNITURA A PIE' D'OPERA DI PALO TRONCO CONICO, LUNGHEZZA TOTALE 9,00 m. Fornitura a piè d'opera di palo tronco conico, lunghezza totale 9,00 m, sezione circolare, in lamiera di acciaio saldata e zincata a caldo (Norme UNI EN 40/4.1), diametro di base 162 mm - testa 72 mm, spessore 4 mm, manicotto di rinforzo L = 600 mm, asola con portello 186 x 45 mm a filo palo, foro ingresso cavi 150 x 50 mm a 90 cm rispetto asola, fori diam. 11 mm - 120 mm a sommità palo, compresa la fornitura di sabbia e malta per il fissaggio al blocco di fondazione.	cad.	275,49
75	13.P03.A15.020	FORNITURA A PIE' D'OPERA DI PALO TRONCO CONICO, LUNGHEZZA TOTALE 10,00 m. Fornitura a piè d'opera di palo tronco conico, lunghezza totale 10,00 m, sezione circolare, in lamiera di acciaio saldata e zincata a caldo (Norme UNI EN 40/4.1), diametro di base 172 mm - testa 72 mm, spessore 4 mm, manicotto di rinforzo L = 600 mm, asola con portello 186 x 45 mm a filo palo, foro ingresso cavi 150 x 50 mm a 90 cm rispetto asola, fori diam. 11 mm - 120 mm a sommità palo, compresa la fornitura di sabbia e malta per il fissaggio al blocco di fondazione.	cad.	298,03
76	13.P03.A15.025	FORNITURA A PIE' D'OPERA DI PALO TRONCO CONICO, LUNGHEZZA TOTALE 11,00 m. Fornitura a piè d'opera di palo tronco conico, lunghezza totale 11,00 m, sezione circolare, in lamiera di acciaio saldata e zincata a caldo (Norme UNI EN 40/4.1), diametro di base 182 mm - testa 72 mm, spessore 4 mm, manicotto di rinforzo L = 600 mm, asola con portello 186 x 45 mm a filo palo, foro ingresso cavi 150 x 50 mm a 90 cm rispetto asola, fori diam. 11 mm - 120 mm a sommità palo, compresa la fornitura di sabbia e malta per il fissaggio al blocco di fondazione.	cad.	340,29

La presente copia, composta di n. 3 fogli è conforme all'originale.

**TORINO - 2 FEB 2016**



Il Dirigente del  
Servizio Presidente e Giunta  
(det. Nicola Tullio)