



Deliberazione della Giunta Provinciale

AREA EDILIZIA

SERVIZIO EDILIZIA SCOLASTICA 1

ALLEGATO6.....

n. 389-12347 in data 30 MAG. 2014

Il Dirigente del
Servizio Presidente di Giunta
Dr. Nicola TUPINO

I.I.S. "LUXEMBURG" - L.S. "COPERNICO"
C.so Caio Plinio, 6 - Torino

LAVORI DI BONIFICA
E MESSA IN SICUREZZA SOLAI

PROGETTO
DEFINITIVO - ESECUTIVO

UFFICI TECNICI DEL SERVIZIO EDILIZIA SCOLASTICA 1:

IL DIRIGENTE e RESPONSABILE DEL PROCEDIMENTO:

Ing. Roberto BERTORA

PROGETTO ARCHITETTONICO:

Arch. Massimo TIOZZO

Arch. Emanuela MAERO

CODICE EDIFICIO: 3022

NOME FILE:
3022_Lux-Cop_100mila_mar2014_rev01.dcf

SCALA:

DATA: MARZO 2014

AGGIORNAMENTI:

1- _____ 2- _____

REDATTO:

E.M.

VERIFICATO:

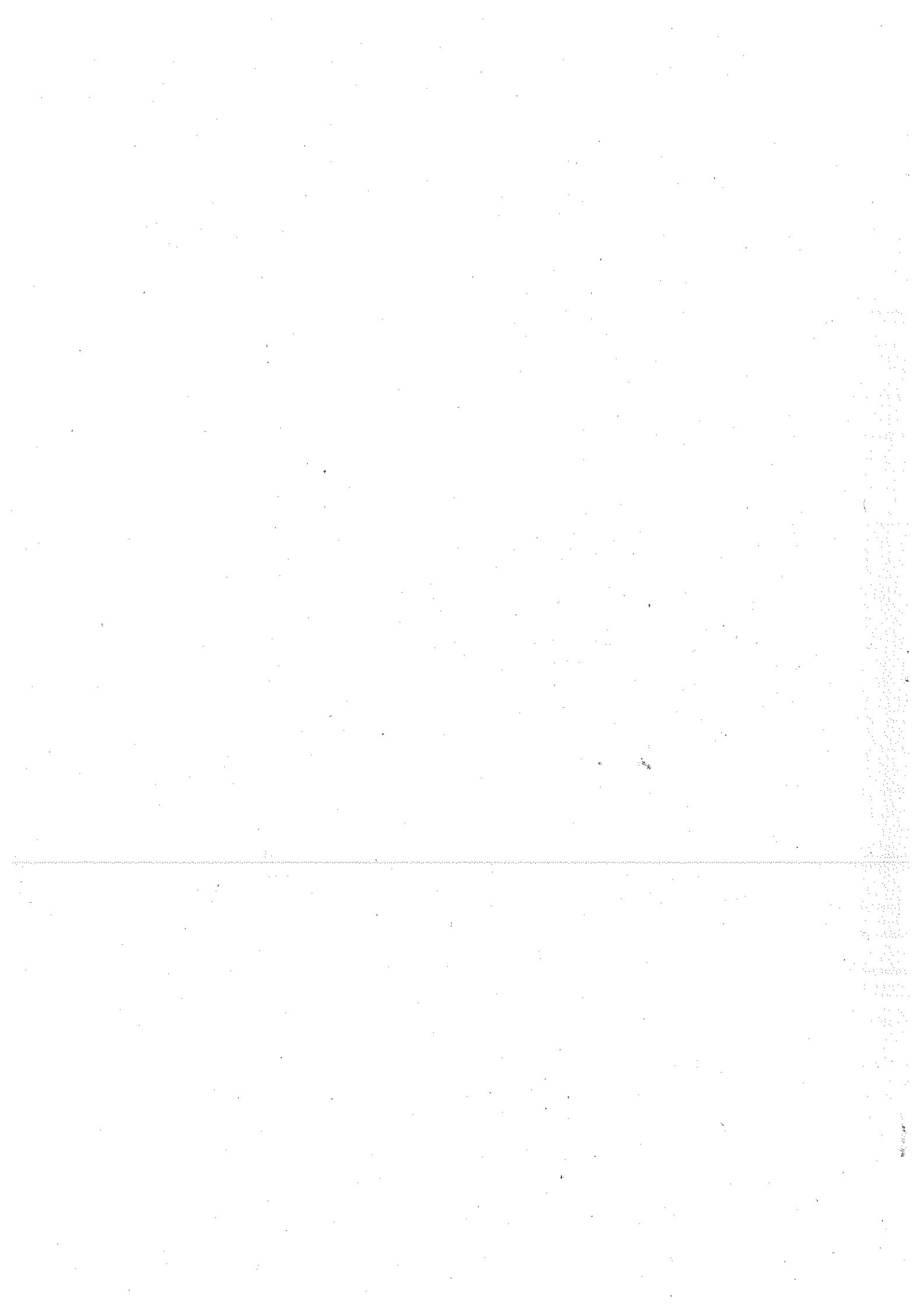
R.B.

OGGETTO:

ELENCO PREZZI UNITARI

TAVOLA N°:

AD.005



Num.Ord. TARIFFA	DESCRIZIONE DELL'ARTICOLO	unità di misura	PREZZO UNITARIO
Nr. 1 01.A02.B85. 005	Demolizione e rimozione di strutture metalliche di qualsiasi natura, di tubazioni metalliche, di componenti d'impianti tecnologici e relativi elementi provvisori metallici di fissaggio, di quadri elettrici e schermature di protezione alle apparecchiature elettriche, compreso lo sgombero dei detriti Con carico e trasporto alle pubbliche discariche. euro (due/01)	kg	2,01
Nr. 2 01.A06.A20. 045	Tramezzi in mattoni legati con malta cementizia In mattoni forati dello spessore di cm 12 e per una superficie complessiva di almeno m ² 1 euro (quarantaquattro/95)	m ²	44,95
Nr. 3 01.A10.A30. 005	Rinzafo eseguito con malta di cemento su pareti solai, soffitti, travi, ecc, sia in piano che incurva, compresa l'esecuzione dei raccordi negli angoli, delle zanche di separazione tra pareti e orizzontamenti, e della profilatura degli spigoli in cemento con esclusione del gesso Per una superficie di almeno m ² 1 e per uno spessore fino cm 2 euro (venticinque/45)	m ²	25,45
Nr. 4 01.A10.B20. 065	Intonaco eseguito con malta di cemento, su rinzafo, in piano od in curva, anche con aggiunta di coloranti, compresa l'esecuzione dei raccordi delle zanche e la profilatura degli spigoli in cemento con l'esclusione del gesso Eseguito ad un'altezza superiore a m 4, per una superficie complessiva di almeno m ² 1 e per uno spessore di cm 0.5 euro (quindici/27)	m ²	15,27
Nr. 5 01.A10.C00. 005	Lisciatura con scagliola (platrio) su pareti soffitti, compresa la formazione di zanche, raccordi e piccole sagome, escluso il sottostante rinzafo Per una superficie complessiva di almeno m ² 1 euro (tredici/06)	m ²	13,06
Nr. 6 01.P01.A10. 005	Operaio specializzato Ore normali euro (trentaquattro/09)	h	34,09
Nr. 7 01.P01.A20. 005	Operaio qualificato Ore normali euro (trentauno/72)	h	31,72
Nr. 8 N.P.00	Oneri sicurezza aggiuntivi euro (millesettecentoventisei/00)	cadauno	1'726,00
Nr. 9 N.P.01	Demolizione e rimozione di controsoffitto a doghe metalliche di qualsiasi dimensione, tipo e materiale fino ad altezza di 4,00 m, compresi: la coibentazione in materassini di lana minerale interposta e gli elementi di sostegno, la movimentazione delle macerie nell'ambito del cantiere, la discesa dei materiali, il trasporto e lo smaltimento dei materiali alle discariche autorizzate. Utilizzando la procedura per la rimozione dell'amianto con l'unità di decontaminazione. euro (trentacinque/00)	mq	35,00
Nr. 10 N.P.02	Fornitura e posa di rete zincata elettrosaldata antisfondellamento, maglia 25,4x25,4 mm. - diametro filo 1,8 mm, estesa sotto i solai con sovrapposizione minima di 10 cm, ancorati con tasselli a percussione in acciaio pieno, corpo cilindrico ed estremità conica da 8 mm. di diametro, L= 95 mm., con rondelle di diametro maggiore di 40 mm., in ragione di un tassello massimo ogni 90 cm, su ciascun travetto ad interasse 50 cm. euro (diciotto/00)	m2	18,00
Nr. 11 N.P.03	Demolizione di controsoffittatura leggera in pannelli mobili compreso l'abbassamento al piano di carico, trasporto alle discariche oneri di discarica compresi euro (undici/05)	mq	11,05
Data, 18/03/2014			

La presente copia, composta di n. ².....
fogli è conforme all'originale.

TORINO - 6 GIU 2016



Il Dirigente del
Servizio Presidente e Giunta
Dr. Nicola TORTINO