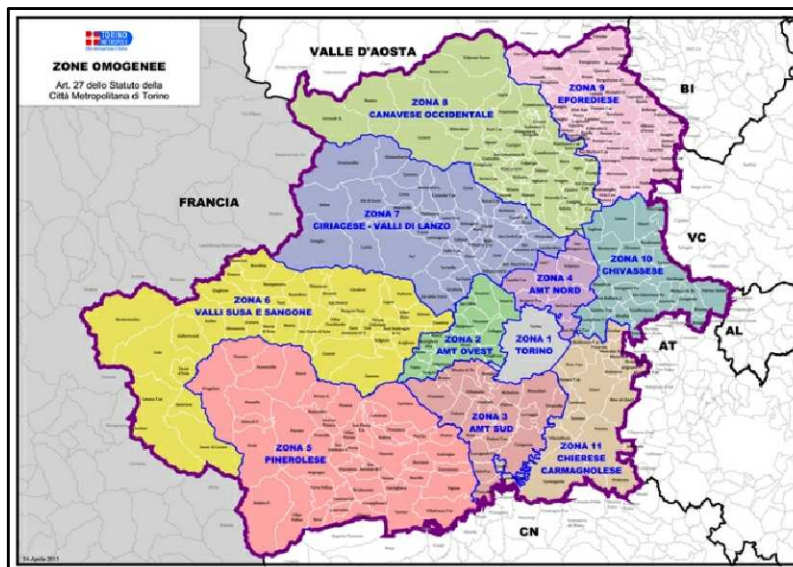


Città metropolitana di Torino




AREA LAVORI PUBBLICI
Servizio Viabilità 3



**PIANO DI MANUTENZIONE STRAORDINARIA DELLE PAVIMENTAZIONI
LUNGO LE STRADE PROVINCIALI - ANNO 2016 - VIABILITA' 3
Lotto n° 2: Unità Operative 9 e 10**

PROGETTO DEFINITIVO-ESECUTIVO

ELENCO PREZZI UNITARI

<p>PROGETTISTA Geom. Giulio SAVANT AIRA </p>		<p>COLLABORATORI Geom. Marco SEVERICO </p>		<p>Geom. Benedetto SILVESTRI </p>	
SCALE	<p>DIRIGENTE DEL SERVIZIO Dott. Ing. Matteo TIZZANI Firmato digitalmente</p>				REVISIONI
<p>DATA Novembre 2016</p>			<p>TAV. D.E. 12</p>		

ELENCO PREZZI UNITARI

OGGETTO: PIANO DI MANUTENZIONE STRAORDINARIA DELLE PAVIMENTAZIONI
LUNGO LE STRADE PROVINCIALI - ANNO 2016 - VIABILITA' 3
Lotto n°2: Unità Operative 9 e 10

COMMITTENTE:

Torino, 14/11/2016

