



AREA EDILIZIA
SERVIZIO EDILIZIA SCOLASTICA II

I.I.S. "VITTONI" - CHIERI (TO)

INTERVENTI DI ADEGUAMENTO FUNZIONALE E
NORMATIVO DA ESEGUIRSI PRESSO LA SEDE E LA
SUCCURSALE DELL'IIS "VITTONI" CHIERI, FINANZIATI
CON FONDI DEI PATTI TERRITORIALI TORINO-SUD.

PROGETTO ESECUTIVO ARCHITETTONICO

SERVIZIO EDILIZIA SCOLASTICA II

IL DIRIGENTE e RESPONSABILE DEL PROCEDIMENTO:

Arch. Claudio SCHIARI

CODICE EDIFICIO: 2024 - 2115

NOME FILE:

PROGETTO GENERALE

Geom. Sabino GERARDI

SCALA:

DATA: SETTEMBRE 2014

COLLABORATORI

Geom. Adriano RICCO

IL SEGRETARIO GENERALE
Dott. Giuseppe FORMICHELLA

AGGIORNAMENTI:

1- _____ 2- _____

..... Provincia

ALLEGATO 2

n. 498 - 39272 in data 28/11/14

REDATTO:

VERIFICATO:

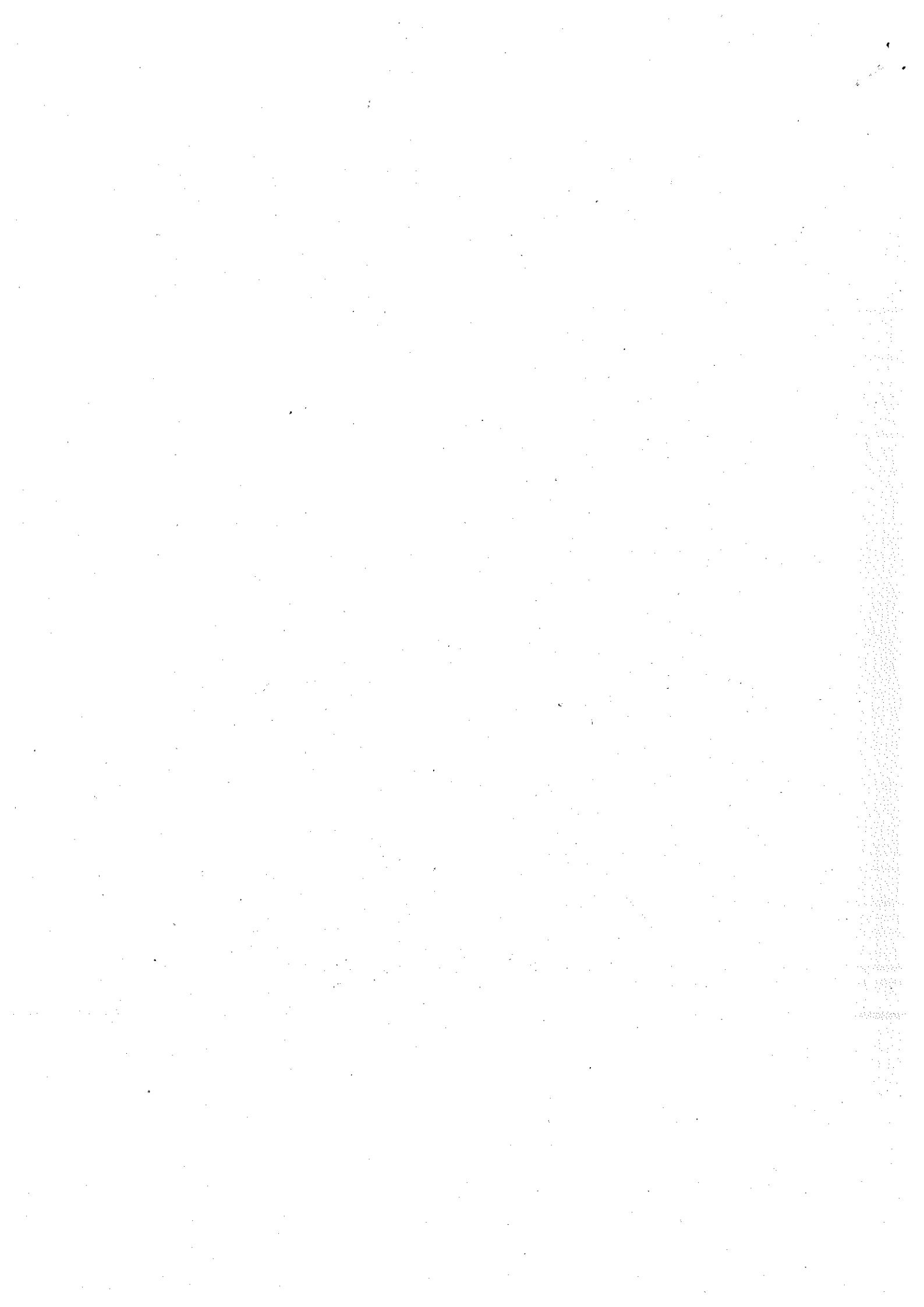
OGGETTO:

ELENCO PREZZI UNITARI

Il Dirigente del
Servizio Presidente e Giunta
(dott. Nicola TUPINO)

TAVOLA N°:

AD.02



Num.Ord. TARIFFA	DESCRIZIONE DELL'ARTICOLO	unità di misura	PREZZO UNITARIO
Nr. 1 01.A01.A10. 010	Scavo generale, di sbancamento o splatamento a sezione aperta, in terreni sciolti o compatti, fino a 4 m di profondità, eseguito con mezzi meccanici, esclusa la roccia da mina ma compresi i trovanti rocciosi ed i blocchi di muratura fino a 0,50 m ³ , misurato in sezione effettiva, compreso il carico sugli automezzi, trasporto e sistemazione entro l'area del cantiere Anche in presenza di acqua fino ad un battente massimo di 20 cm euro (tre/86)	m ³	3,80
Nr. 2 01.A01.A55. 010	Scavo a sezione obbligata o a sezione ristretta per opere di fondazione, in terreni sciolti o compatti, di larghezza minima 30 cm, anche in presenza di acqua fino ad un battente massimo di 20 cm, eseguito con idonei mezzi meccanici, esclusa la roccia da mina, misurato in sezione effettiva, compreso il carico sugli automezzi, trasporto e sistemazione entro l'area del cantiere, escluse eventuali sbadacchiature per scavi oltre 1,50 m di profondità da conteggiare totalmente a parte. Fino a 3 m di profondità rispetto al piano di sbancamento euro (dieci/74)	m ³	10,70
Nr. 3 01.A02.B00. 060	Demolizione di pavimenti interni, in qualunque piano di fabbricato, compresa la discesa o la salita a terra dei materiali, lo sgombero dei detriti in cantiere, per superfici di m ² 0,50 ed oltre, escluso il sottofondo da computarsi a parte in linoleum, gomma e simili euro (quattro/22)	m ²	4,20
Nr. 4 01.A02.B70. 005	Spicconatura d'intonaco di cemento o di materiali di analoga durezza, in qualunque piano di fabbricato, compresa la discesa o la salita a terracedi materiali, lo sgombero dei detriti, computando le superfici prima della demolizione, compreso il trasporto dei detriti alle discariche Per superfici di m ² 0,50 ed oltre euro (dieci/63)	m ²	10,60
Nr. 5 01.A02.C00. 005	Rimozione di infissi di qualsiasi natura, in qualunque piano di fabbricato, comprese la discesa o la salita dei materiali, lo sgombero dei detriti, il trasporto degli stessi alle discariche, compreso la rimozione e l'accatastamento dei vetri nel caso di serramenti, computando le superfici prima della demolizione Con una superficie di almeno m ² 0,50 euro (dodici/07)	m ²	12,00
Nr. 6 01.A04.B20. 005	Calcestruzzo a prestazione garantita, in accordo alla UNI EN 206-1, per strutture di fondazione (plinti, cordoli, pali, travi rovesce, paratie, platee) e muri interrati a contatto con terreni non aggressivi, classe di esposizione ambientale x2 (UNI 11104), classe di consistenza al getto S4, Dmax aggregati 32 mm, Cl 0.4; fornitura a piè d'opera, escluso ogni altro onere: per plinti con altezza < 1.5 m, platee di fondazione e muri di spessore < 80 cm. Classe di resistenza a compressione minima C25/30. euro (centotto/49)	m ³	108,49
Nr. 7 01.A04.B85. 005	Calcestruzzo a prestazione garantita, in accordo alla UNI EN 206-1, per pavimentazioni armate con rete elettrosaldata poggianti su terreno o "non collaboranti" su solaio, che operano all'interno di edifici, in Classe di esposizione ambientale X0 (UNI 11104), Dmax aggregati 32 mm, Cl 0.4; fornitura a piè d'opera, escluso ogni altro onere: Classe di consistenza S4 (stesa manuale) o classe di spandimento F4. Classe di resistenza a compressioni minima C20/25 euro (centotre/87)	m ³	103,87
Nr. 8 01.A04.C03. 010	Getto in opera di calcestruzzo cementizio eseguito direttamente da autobetoniera con appositacanaletta in strutture di fondazione euro (sette/77)	m ³	7,70
Nr. 9 01.A04.E00. 005	Vibratura mediante vibratore ad immersione, compreso il compenso per la maggiore quantità di materiale impiegato, noleggio vibratore e consumo energia elettrica o combustibile Di calcestruzzo cementizio armato euro (otto/12)		8,12
Nr. 10 01.A04.F10. 005	Acciaio per calcestruzzo armato ordinario, laminato a caldo, classe tecnica B450C, saldabile ad alta duttilità, in accordo alla UNI EN 10080 e conforme al D.M. 14/01/2008, disposto in opera secondo gli schemi di esecuzione del progettista strutturista. compreso gli oneri per la sagomatura, la legatura e le eventuali saldature per giunzioni e lo sfrido; In barre ad aderenza migliorata ottenute nei diametri da 6 mm a 50 mm euro (uno/41)	kg	1,41
Nr. 11 01.A09.B70. 010	Impermeabilizzazione a vista di coperture piane, a volta, inclinate previa imprimitura della superficie con primer bituminoso in fase solvente Con successiva applicazione di due membrane prefabbricate elastoplastomeriche, entrambe con certificato icte, armate con tessuto non tessuto di poliestere da filo continuo, dello spessore di mm 4 e flessibilità a freddo -20 °C e successiva protezione con vernice a base di resine sintetiche in solventi euro (ventisei/33)	m ²	26,33
Nr. 12 01.A10.B30. 005	Intonaco lisciato di superficie comunque sagomata di canali o di altre opere simili, eseguite allo scoperto con malta cementizia nella proporzione di kg 700 di cemento pozzolanico e m ³ 1 di sabbia Per una superficie di almeno m ² 1 e per uno spessore tra cm 0.5 e cm 1 compreso: euro (diciannove/70)	m ²	19,70
Nr. 13 01.A10.E20. 010	Risanamento di strutture in c.a.o. e c.a.p. di ponti, cavalcavia, sottopassaggi mediante spicconatura delle parti lesionate, sabbiatura di pulizia, trattamento delle armature metalliche con inibitore di ruggine, applicazione di una mano di emulsione di aggancio a base di resine sintetiche e ripristino della superficie con malta pronta tixotropica strutturale antiritiro, additivata con resine acriliche, applicata anche a più riprese, fino ad uno spessore medio di cm 3; compreso ogni onere per il trasporto alla discarica dei detriti, piccole cassature, ripristino di spigoli, gocciolatoi ecc., escluso eventuali ponteggi da compensarsi a parte Per superfici orizzontali o verticali di comicioni, solette, strutture a sbalzo, o superfici fortemente sagomate (bugnature, cornici etc.) euro (novantasei/80)	m ²	96,80
Nr. 14 01.A15.A10. 015	Posa in opera di vetri di qualunque dimensione su telai metallici od in legno, misurati in opera sul minimo rettangolo circoscritto, incluso il compenso per lo sfrido del materiale Isolanti termoacustici tipo vetrocamera euro (quarantaquattro/53)	m ²	44,53
Nr. 15 01.A18.B10.	Fornitura e Posa in opera di Serramenti metallici esterni, con apertura a vasistas o ad anta e ribalta con fermo normale, completi di telaio a taglio termico e vetro montato tipo camera basso emissivo, per finestre, e portefinestre con marcatura CE (UNI EN 14351-1), con		

Num.Ord. TARIFFA	DESCRIZIONE DELL'ARTICOLO	unità di misura	PREZZO UNITARIO
065	profili fermavetro, gocciolatoio, serratura, ferramenta e maniglia. Con trasmittanza termica complessiva $U_w = <2,0$ e $>1,6$ W/m ² K (UNI EN ISO 10077-1) Esclusa la fornitura al piano. In alluminio, a più ante, aventi superficie inferiore a m ² 2,0 euro (trecentosessanta/89)	m ²	360,8
Nr. 16 01.A20.B90. 005	Spazzolatura con spazzole metalliche e spolveratura su superfici metalliche grezze Di manufatti esterni euro (cinque/52)	m ²	5,5
Nr. 17 01.A20.C30. 005	Pulizia di superfici in calcestruzzo, intonaco, mattoni, mediante l'uso di idrolavatrice alimentata elettricamente, compreso tubi, raccordi, ugelli, canne acqua, ecc., con la sola esclusione di eventuali ponteggi Mediante getto d'acqua a forte pressione, fino a250 atm., per l'asportazione di sporco, polvere e parti incoerenti euro (tre/06)	m ²	3,0
Nr. 18 01.A20.E38. 005	Applicazione di idropittura murale opaca a base di silicati di potassio, pigmenti inorganici selezionati e cariche minerali, non filmogena ma permeabile all'acqua ed al vapore acqueo, perfettamente reagente con il supporto preventivamente pulito, applicata con una mano di fondo diluita al 30% come imprimitura e con due riprese successive distanziate nel tempo diluite all'10% la prima e 25% la seconda, esclusa la preparazione del supporto, eseguita a qualsiasi piano del fabbricato Su pareti esterne, vani scala, androni euro (quindici/87)	m ²	15,8
Nr. 19 01.A20.F90. 005	Verniciatura con smalto epossidico su coloritura esistente per superfici metalliche Di manufatti esterni, a due riprese euro (diciotto/03)	m ²	18,0
Nr. 20 01.P03.B05.0 05	Materiale ghiaio terroso per rilevato stradale euro (sei/17)	m ³	6,1
Nr. 21 01.P20.B00.0 35	Vetrate isolanti termoacustiche tipo vetrocamera formate da due lastre di vetro, normale o antisfondamento, e interposta intercapedine di mm 6-9-12 complete di profilati distanziatori, giunti elastici, sali disidratanti etc. i vetri antisfondamento sono costituiti da due lastre con interposta pellicola di polivinilbutirrale vetro mm 5 + vetro antisf. mm 3+0.38+3; Ug= da 3,3 a 2,8 w/m2k e Rw= c.a 34dB euro (sessantasette/20)	m ²	67,2
Nr. 22 01.P25.A35. 005	Nolo di castello leggero di alluminio su ruote, prefabbricato, delle dimensioni di m 1, 00x2, 00, compreso trasporto, montaggio e smontaggio, escluso il nolo della base Per m di altezza-al mese euro (otto/13)	m	8,1
Nr. 23 01.P25.A40. 005	Nolo di base per castello leggero - al mese euro (diciotto/79)	cad	18,7
Nr. 24 01.P25.A60. 005	Nolo di ponteggio tubolare esterno eseguito con tubo - giunto, compreso trasporto, montaggio, smontaggio, nonchè ogni dispositivo necessario per la conformita' alle norme di sicurezza vigenti, comprensivo della documentazione per l'uso (Pi.M.U.S.) e della progettazione della struttura prevista dalle norme, escluso i piani di lavoro e sottopiani da compensare a parte (la misurazione viene effettuata in proiezione verticale). Per i primi 30 giorni euro (nove/60)	m ²	9,6
Nr. 25 01.P25.A60. 010	Nolo di ponteggio tubolare esterno eseguito con tubo - giunto, compreso trasporto, montaggio, smontaggio, nonchè ogni dispositivo necessario per la conformita' alle norme di sicurezza vigenti, comprensivo della documentazione per l'uso (Pi.M.U.S.) e della progettazione della struttura prevista dalle norme, escluso i piani di lavoro e sottopiani da compensare a parte (la misurazione viene effettuata in proiezione verticale). Per ogni mese oltre al primo euro (uno/64)	m ²	1,6
Nr. 26 01.P28.A15. 020	Geotessile non tessuto a filo continuo al 100% di propilene coesionato a caldo senza l'impiego di collanti o resine da g/m ² 68 a 280, per la costruzione di drenaggi, strade, piazzali, parcheggi, la stabilizzazione del suolo, il controllo dell'erosione, impianti sportivi, giardini pensili g/m ² 190 euro (uno/14)	m ²	1,1
Nr. 27 02.P80.S72.0 50	Trattamento di superfici in ferro compresa la preparazione del fondo intesa come asportazione delle parti di ossido in fase di distacco mediante semplice spazzolatura: con smalto ferromicaceo a base di resine, di aspetto metallizzato opaco: su cancellate, ringhiere a semplice disegno (conteggiato una sola volta per le due facciate) euro (quindici/07)	m ²	15,0
Nr. 28 02.P85.T10.0 10	Applicazione di una ripresa di legante inibitore di corrosione, data a pennello o a spruzzo, per impedire ulteriore ossidazione dell'armatura di acciaio e garantire l'ancoraggio di riporti di malta cementizia, compresa spazzolatura dell'armatura, per metro lineare di ferro trattato euro (sette/75)	m	7,7
Nr. 29 02.P85.T15.0 20	Risanamento e ripristino di parti mancanti di calcestruzzo eseguito con malta autoportante a base di cemento ad alta resistenza, resine sintetiche e inerti di pezzatura adeguata, per uno spessore complessivo medio fino a mm 30, esclusi casseri e ferri di armatura, compresa sia l'asportazione delle parti ammalorate fino al raggiungimento del conglomerato sano, sia la spicconatura del sottofondo: per interventi estesi di superficie oltre m ² 0,25 euro (centoquarantasei/45)	m ²	146,45
Nr. 30 03.A10.A02. 010	Preparazione del fondo di superfici murarie mediante l'applicazione di prodotti a base di silicati e solfati di potassio, gesso e cellulosa per migliorare i sottofondi prima dell'applicazione delle pitture. Applicazione del prodotto a rullo o a pennello avendo cura di distribuirlo in maniera uniforme sulla superficie. Compreso ogni mezzo d'opera e opera accessoria per dare il lavoro finito a regola d'arte. Su superfici esterne, facciate, scale e portoni euro (due/65)	m ²	2,65
Nr. 31 13.P02.A05. 005	Fornitura e posa in opera di quanto occorrente per la formazione di cavidotto in terreno senza pavimentazione, profondità 70 cm, manufatto in calcestruzzo RBK 15N/mm ² , con 1 tubo in PEAD diametro 110 mm, reinterro con ghiaia vagliata e terreno vegetale per lo strato superficiale di cm 20;		

