

# LA CITTÀ METROPOLITANA DI TORINO

---





**COS'È**  
**LA CITTÀ METROPOLITANA**

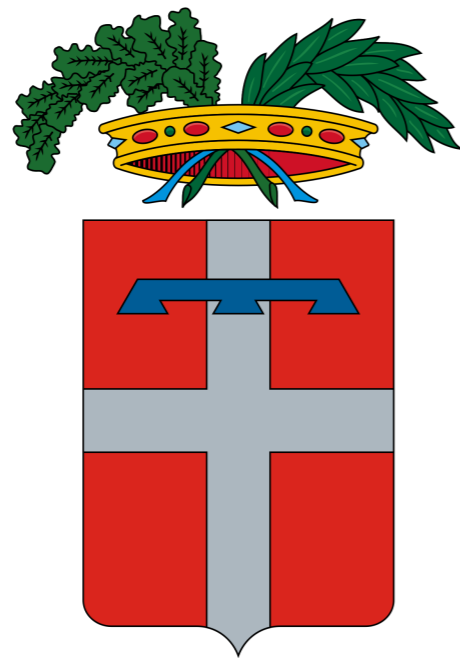
---



# COS'È LA CITTÀ METROPOLITANA

---

Quando nel 1861 l'Italia si unificò in un unico Stato, la Provincia di Torino esisteva già. Era nata nel 1859 e su quell'esempio nacquero poi tutte le Province d'Italia.



# COS'È LA CITTÀ METROPOLITANA

---

La Provincia di Torino è stata trasformata nel gennaio 2015 in Città metropolitana di Torino dalla legge n 56 del 2014 firmata dall'allora ministro Graziano Delrio che ha fatto nascere 14 Città metropolitane al posto delle Province nei più importanti capoluoghi di Regione Torino, Milano, Genova, Venezia, Bologna, Firenze, Napoli, Roma, Bari, Reggio Calabria, Cagliari, Palermo, Catania, Messina.



**ABBIAMO QUINDI CAMBIATO IL NOSTRO LOGO, IL NOME, LA PAGINA DEL SITO INTERNET E DEI SOCIAL . . . .  
MA SIAMO RIMASTI GLI STESSI: SIAMO UN ENTE DI AREA VASTA, I CUI RAPPRESENTANTI PERÒ NON VENGONO PIÙ ELETTI DAI CITTADINI  
MA DEVONO ESSERE GIÀ SINDACI O CONSIGLIERI COMUNALI**

# COS'È LA CITTÀ METROPOLITANA

---

## GLI ORGANI DELLA CITTÀ METROPOLITANA DI TORINO

1  
il sindaco

2  
il consiglio

3  
la conferenza



IL CONSIGLIO METROPOLITANO È  
COMPOSTO DA 17 CONSIGLIERI  
METROPOLITANI + IL SINDACO  
METROPOLITANO, CHE PER LEGGE È  
LO STESSO SINDACO DELLA CITTÀ  
CAPOLUOGO, NEL NOSTRO CASO  
TORINO

# COS'È LA CITTÀ METROPOLITANA

---

## LO STATUTO

Abbiamo uno Statuto che contiene nella prima parte una sintesi delle nostre funzioni fondamentali, tra cui la **pianificazione strategica e territoriale**, le **relazioni internazionali**, il **sistema coordinato di gestione dei servizi pubblici**, il **servizio idrico**, la **mobilità e viabilità**, lo **sviluppo economico e attività produttive**, lo **sviluppo sociale e ambientale**.

### *Titolo I*

#### *Principi generali e funzioni*

##### *Art. 1 Città Metropolitana di Torino*

*1. La Città Metropolitana di Torino è ente territoriale di area vasta, nella quale sono ricomprese, rappresentandole, le comunità locali, dotata di autonomia normativa, amministrativa e finanziaria secondo i principi fissati dalla Costituzione, dalle leggi e dal presente Statuto.*

*2. La Città Metropolitana è ente costitutivo della Repubblica ai sensi dell'articolo 114 della Costituzione, della Carta dei Diritti Fondamentali dell'Unione Europea e della Dichiarazione Universale dei Diritti dell'Uomo e rappresenta il territorio e le comunità che la integrano, curandone gli interessi e promuovendone lo sviluppo.*

*3. In tale ambito persegue le seguenti finalità istituzionali, tenendo conto delle specificità territoriali:*

*- cura dello sviluppo strategico del territorio metropolitano;*





**URP**

---

*Ufficio Relazioni con il Pubblico*



# URP – UFFICIO RELAZIONI CON IL PUBBLICO

---

A cosa serve? L'URP aiuta il cittadino ad orientarsi nella pubblica amministrazione e a trovare le risposte di cui ha bisogno.



**COMUNICAZIONE INTERNA**



**ASCOLTO**



**INFORMAZIONE**



**ACCESSO**



**TRASPARENZA**



**SEMPLIFICAZIONE**



**PARTECIPAZIONE**



# URP – UFFICIO RELAZIONI CON IL PUBBLICO

---

## APPROCCIO MULTICANALE

 sportello

 telefono

 e-mail

 pec

 fax

 Internet

 Intranet

# URP – UFFICIO RELAZIONI CON IL PUBBLICO

---

## INFORMAZIONE E SEMPLIFICAZIONE

- Informazioni sulle attività e i servizi della Città metropolitana di Torino (e non solo)
- Semplificazione del linguaggio e delle procedure (e della burocrazia)



# URP – UFFICIO RELAZIONI CON IL PUBBLICO

---

## **ASCOLTO E PARTECIPAZIONE**

- Gestione dei reclami e delle segnalazioni dei cittadini
- Customer satisfaction



# URP – UFFICIO RELAZIONI CON IL PUBBLICO

---

## ACCESSO E TRASPARENZA

È la possibilità di conoscere documenti, dati e informazioni della Pubblica Amministrazione.

3 forme di accesso:

- 1990 **Accesso documentale** (Legge 241/90)
- 2013 **Accesso civico** (D. Lgs. 33/2013)
- 2016 **Accesso generalizzato** – FOIA (D. Lgs. 97/2016)

# URP – UFFICIO RELAZIONI CON IL PUBBLICO

---

## ACCESSO E TRASPARENZA

La vera rivoluzione è il **Foia**

**Obiettivo:** promuovere la partecipazione dei cittadini e favorire **forme diffuse di controllo** sull'attività della pubblica amministrazione.

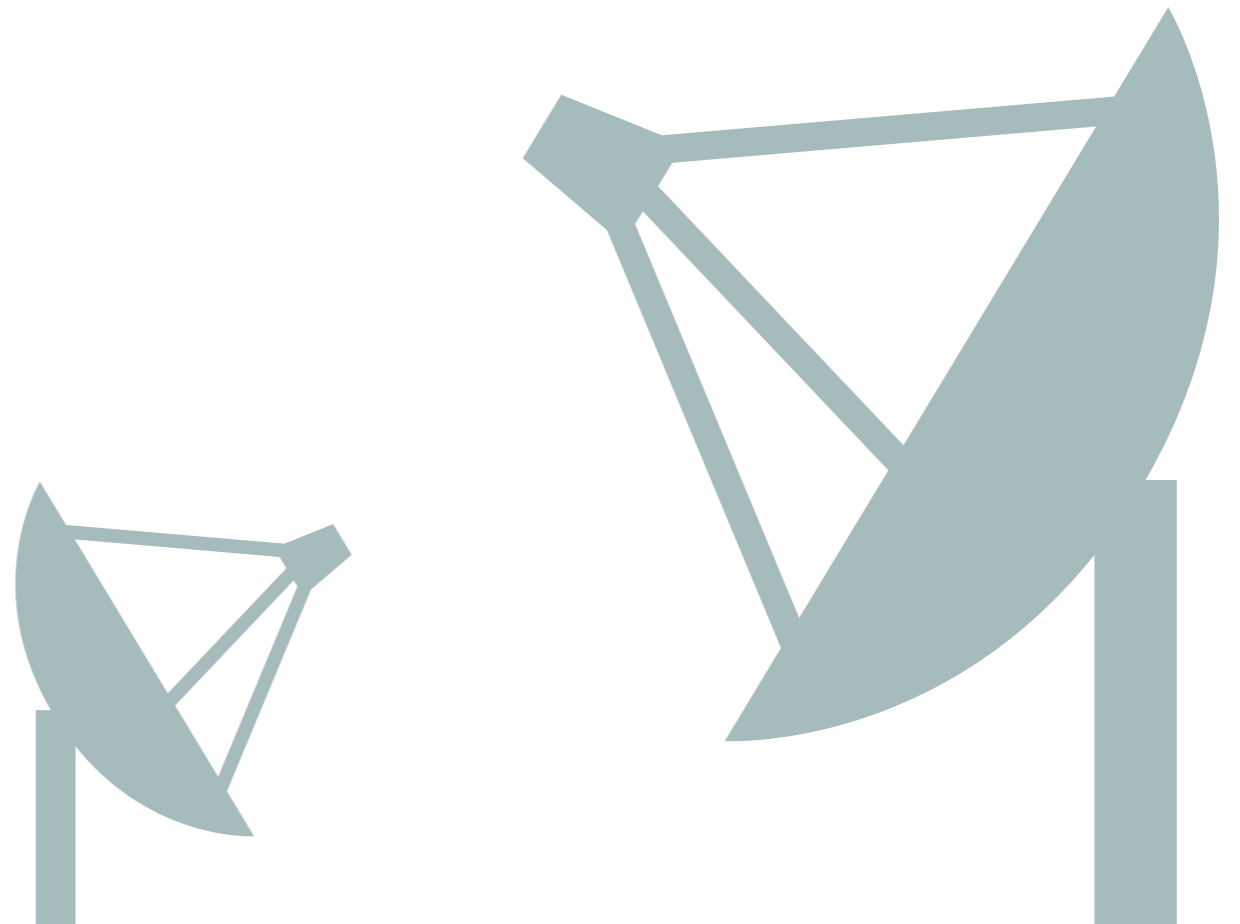
Chiunque può accedere senza indicare il motivo.

# URP – UFFICIO RELAZIONI CON IL PUBBLICO

---

## COMUNICAZIONE INTERNA

- Fare squadra con gli altri uffici
- Far circolare le informazioni all'interno dell'Ente
- Intranet





# LA PROTEZIONE CIVILE

---



# LA PROTEZIONE CIVILE

## CHE COS'È LA PROTEZIONE CIVILE



L'organizzazione e il funzionamento del Servizio nazionale di Protezione Civile



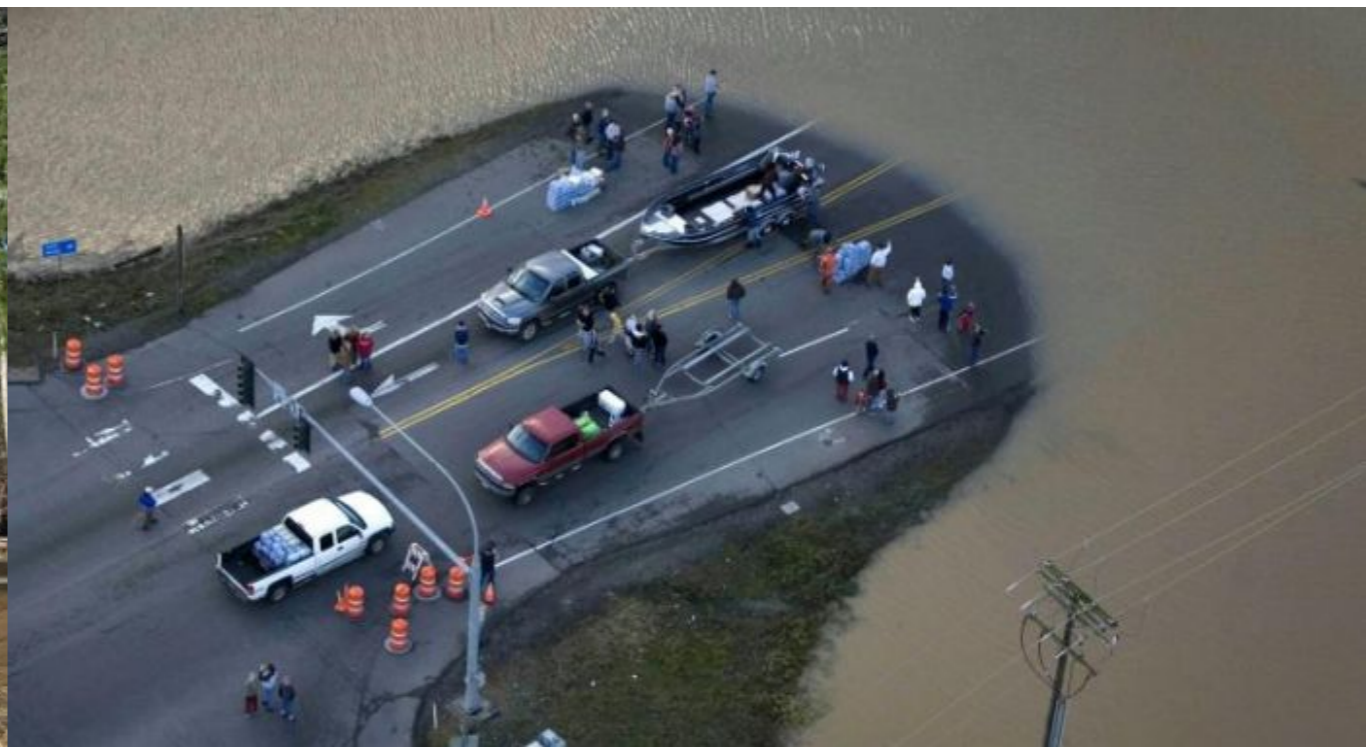
# LA PROTEZIONE CIVILE

---

## CHE COS'È LA PROTEZIONE CIVILE

“È il sistema che esercita la funzione di Protezione Civile costituita dall'insieme delle competenze e delle attività volte a tutelare la **vita**, l'integrità fisica, i beni, gli insediamenti, gli **animali** e l'**ambiente** dai danni o dal pericolo di danni derivanti da eventi calamitosi di origine naturale o derivanti dall'attività dell'uomo.”

(fonte: Codice Protezione Civile 2018)



# LA PROTEZIONE CIVILE

## QUALI SONO GLI ATTORI



# LA PROTEZIONE CIVILE

---



**DIPARTIMENTO DI PROTEZIONE CIVILE**



**REGIONE PIEMONTE**



**CITTÀ METROPOLITANA DI TORINO**

[Prefetture (ordinario e emergenza)]

**COMUNI**

**CITTADINI**

# LA PROTEZIONE CIVILE

---

## STRUTTURE OPERATIVE DEL SERVIZIO NAZIONALE DELLA PROTEZIONE CIVILE

CORPO NAZIONALE DEI VIGILI DEL FUOCO

AERONAUTICA MILITARE

ESERCITO ITALIANO

MARINA MILITARE

CARABINIERI

POLIZIA DI STATO

GUARDIA DI FINANZA

CORPO FORESTALE DELLO STATO

CAPITANERIA DI PORTO

GRUPPI NAZIONALI DI RICERCA SCIENTIFICA

CROCE ROSSA ITALIANA

STRUTTURE DEL SERVIZIO SANITARIO NAZIONALE

ORGANIZZAZIONI DI VOLONTARIATO

CORPO NAZIONALE SOCCORSO ALPINO



# LA PROTEZIONE CIVILE

---

*Le specifiche attività attribuite al Servizio Nazionale della Protezione Civile sono:*

**1 PREVISIONE**

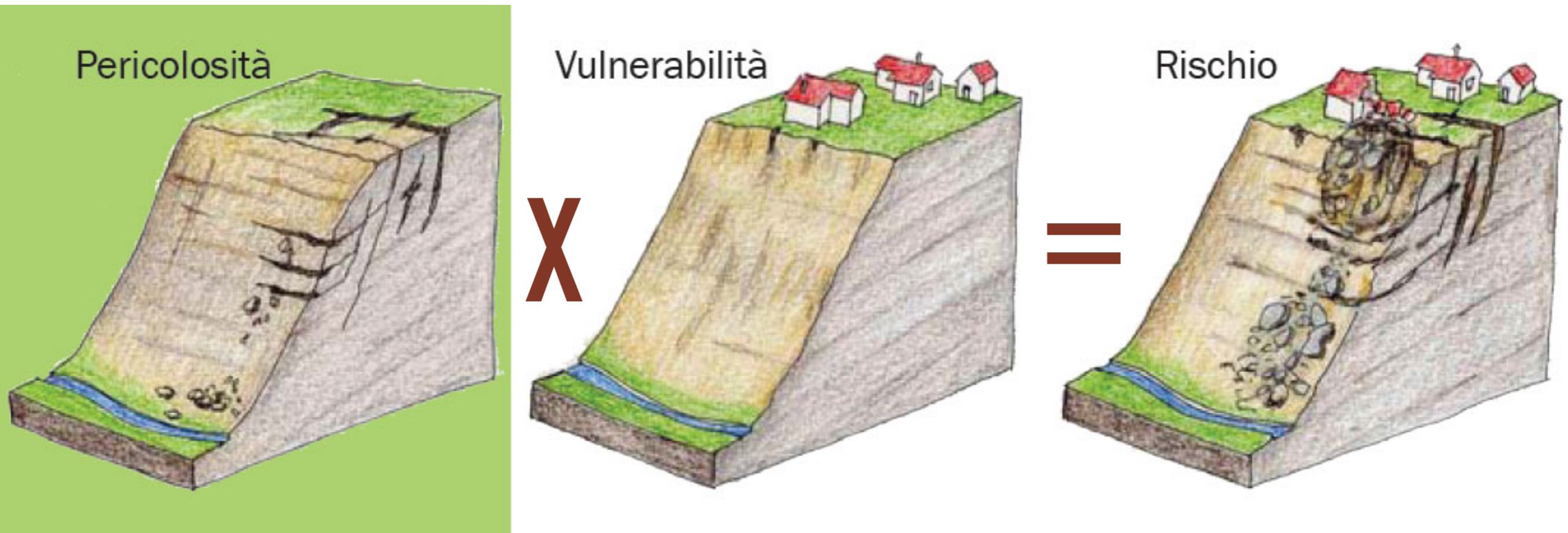
**2 PREVENZIONE**

**3 SOCCORSO**

**4 SUPERAMENTO DELL'EMERGENZA**

# LA PROTEZIONE CIVILE

## CHE COS'È IL RISCHIO



*Pericolosità: probabilità che un certo evento di data intensità interessi una certa area in un determinato intervallo di tempo.*

*Vulnerabilità: grado di danno atteso che un bene può subire in funzione delle sue caratteristiche e della tipologia dell'evento.*

*Rischio: probabilità che si verifichino situazioni negative per la vita umana, i beni, le attività economiche o per l'ambiente, dovute all'interazione dell'evento con le aree antropizzate.*

# LA PROTEZIONE CIVILE

---

## **I RISCHI SUL TERRITORIO** BREVE ELENCO

Rischio sismico

Rischio dighe

Rischio idrogeologico

Rischio incendi boschivi

Rischio chimico-industriale



# LA PROTEZIONE CIVILE

.....  
**WWW.CITTAMETROPOLITANA.TORINO.IT/CMS/PROTEZIONE-CIVILE**



LA CITTÀ METROPOLITANA ▾

INFO E SERVIZI ▾

NOTIZIE ED EVENTI ▾

CANALI TEMATICI ▾

Benvenuti nel sito della Protezione Civile della Città metropolitana di Torino.

Questa sezione, oltre a informare sulle attività del Servizio Protezione civile, indica qual è la situazione attuale in termini di eventuali emergenze di protezione civile.

Nella parte superiore di questa pagina sono visualizzati i livelli di allerta meteorologica sul territorio metropolitano e la conseguente fase operativa adottata dalla Città metropolitana di Torino.

 NOTIZIA IN EVIDENZA

 TUTTE LE NEWS

## A San Mauro una grande esercitazione apre la Settimana della protezione civile

 10 ottobre 2019

Visite per le scuole ed esercitazioni da venerdì 11 a domenica 13 ottobre

## La Settimana della protezione civile sul territorio metropolitano

 08 ottobre 2019

Tantissime iniziative sul territorio dal 10 ottobre a novembre

## Frana di Quincinetto

 12 agosto 2019

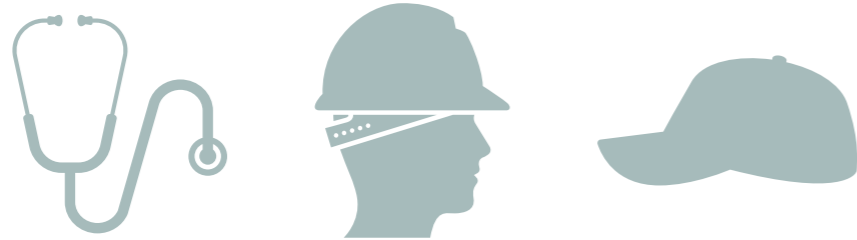
Modificato il Piano di protezione civile: accolte alcune osservazioni dei Comuni coinvolti



# LA PROTEZIONE CIVILE

---

**VOLONTARIATO INSIEME AGLI ENTI**



**RAPPORTO CON I SINDACI**



**FORTE COESIONE COL TERRITORIO!**



# LA PROTEZIONE CIVILE

---

**1**  
LA RESILIENZA LOCALE

**2**  
IMMEDIATEZZA

**3**  
REAGIRE

**4**  
REATTIVITÀ CON I VOLONTARI E CITTADINI

**5**  
PROSSIMITÀ

**6**  
CITTADINANZA ATTIVA

**7**  
SUPPORTO AI SINDACI

# LA PROTEZIONE CIVILE

---

## LA RESILIENZA

*La risposta al rischio non riguarda soltanto l'Amministrazione, ma va misurata insieme alla capacità della cittadinanza di coinvolgersi, reagendo agli eventi sfavorevoli in modo da aiutare a ridurre l'impatto.*



*Questa capacità collaborativa di una comunità locale viene oggi indicata con il termine di **resilienza**, intesa come la capacità di superare le calamità nel migliore dei modi e nel tempo più breve possibile.*



# EUROPE DIRECT TORINO

---

*Lo sportello europeo della Città metropolitana*



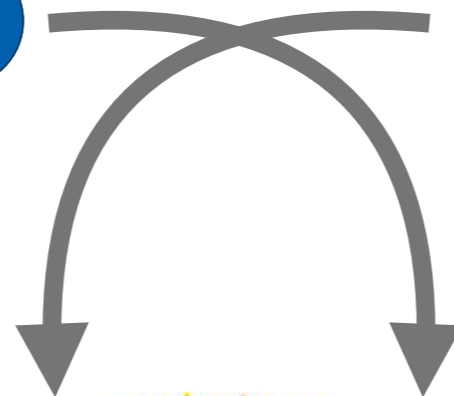
# EUROPE DIRECT TORINO



*Guardiamo il video!*

---

Dal 1998 la Provincia di Torino (oggi Città metropolitana) ha stipulato una **convenzione**, rinnovata ogni 5 anni, con la **Commissione Europea DG COMM.**



# EUROPE DIRECT TORINO

---

ED Torino ha l'obiettivo di diffondere le informazioni sull'UE a livello locale raggiungendo diversi target di cittadini che si rivolgono allo sportello per ottenere risposte in svariati ambiti e settori.

Gli sportelli rispondono a domande sull'UE, sulle sue istituzioni e politiche e sulle opportunità di finanziamento, promuovono il dibattito politico a livello locale e regionale, producono materiale informativo, sia su carta che elettronico, e lo distribuiscono al pubblico, offrendo anche la possibilità di inviare un feedback alle istituzioni europee.



# EUROPE DIRECT TORINO

---

Gli sportelli informativi EUROPE DIRECT, appartengono alla rete dei Centri ufficiali d'informazione dell'Unione Europea.

1

## **STUDENTI / GIOVANI**

STUDIARE, LAVORARE ALL'ESTERO,  
UNIVERSITÀ IN EUROPA, BORSE DI  
STUDIO E DI FINANZIAMENTO,  
RICERCHE SU TEMATICHE EUROPEE,  
CONSULENZE PER  
APPROFONDIMENTI DIDATTICI.

## **ISTITUTI SCOLASTICI**

PERCORSI DI EDUCAZIONE ALLA  
CITTADINANZA EUROPEA,  
MATERIALE DIDATTICO PER  
ALUNNI ED INSEGNANTI, COME  
COSTRUIRE PARTENARIATI  
SCOLASTICI ALL'INTERNO DEI  
PROGRAMMI EUROPEI.

2

## **COMUNI DEL TERRITORIO / ASSOCIAZIONI**

FINANZIAMENTI EUROPEI, RICERCA PARTNER PER PROGETTI EUROPEI,  
FORMAZIONE PER AMMINISTRATORI E OPERATORI.

3

# EUROPE DIRECT TORINO

---



**EUROPE DIRECT TORINO**

CITTÀ METROPOLITANA DI TORINO C.SO INGHILTERRA, 7

011/8616430 - 6431

[INFOEUROPA@CITTAMETROPOLITANA.TORINO.IT](mailto:INFOEUROPA@CITTAMETROPOLITANA.TORINO.IT)





# L'ATTIVITÀ INTERNAZIONALE

---



# L'ATTIVITÀ INTERNAZIONALE

---

La Città metropolitana di Torino contribuisce, anche attraverso le associazioni e le reti degli enti locali, allo sviluppo della pace, del dialogo interculturale, della solidarietà con i paesi terzi



# L'ATTIVITÀ INTERNAZIONALE

## IL CONTESTO DELLA GLOBAL GOVERNANCE



# L'ATTIVITÀ INTERNAZIONALE

---

## GOVERNI LOCALI SEMPRE PIÙ GLOBALI

### POPOLAZIONE MONDIALE CHE VIVE NELLE METROPOLI E NELLE CITTÀ

Oggi: 54%

1800: 3%

1900: 14%

1950: 30%

2000: 40%

2050: 70% (est)

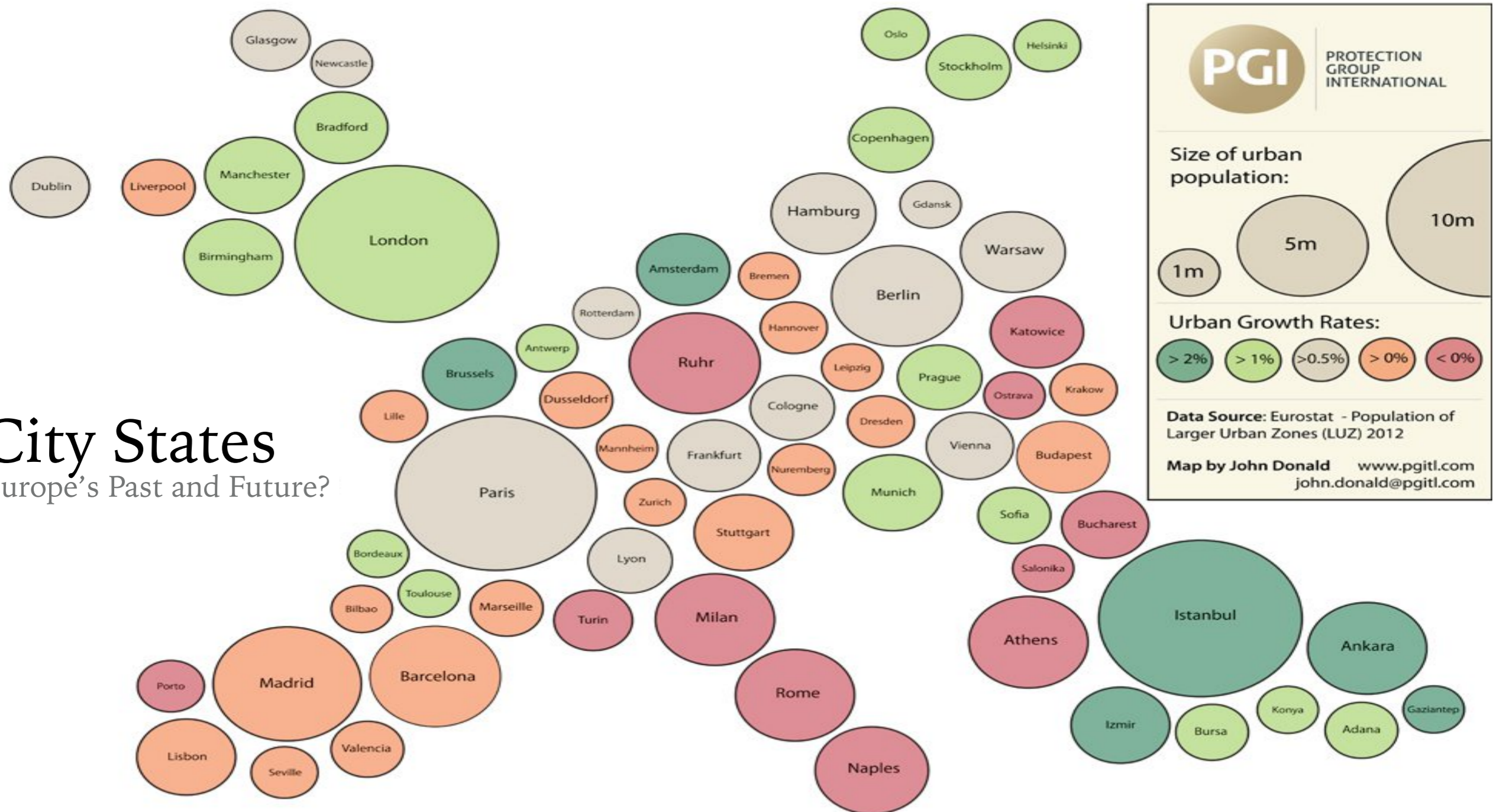
Definizione OECD-EC: 50.000 abitanti

PARLIAMO DI STATI, MA LA MAGGIOR PARTE DELLE ATTIVITÀ CHE CI RIGUARDANO ACCADONO NEGLI AGGLOMERATI URBANI E SUBURBANI:

- sviluppo economico
- riforme politiche
- innovazione sociale
- proteste e rivoluzioni
- attentati terroristici
- inquinamento
- migrazioni
- .....

# L'ATTIVITÀ INTERNAZIONALE

## GOVERNI LOCALI SEMPRE PIÙ GLOBALI



# LA CITY DIPLOMACY

---

## PERCHÉ LA CITY DIPLOMACY?

### *Motivi interni*

- Opportunità politica (visibilità) per politici
- Spinta dell'attivismo dei cittadini
  - ➔ *Nuclear free cities*
  - ➔ *Conflict resolution per prevenire flussi migratori*
  - ➔ *Friday for Future*

### *Motivi esterni*

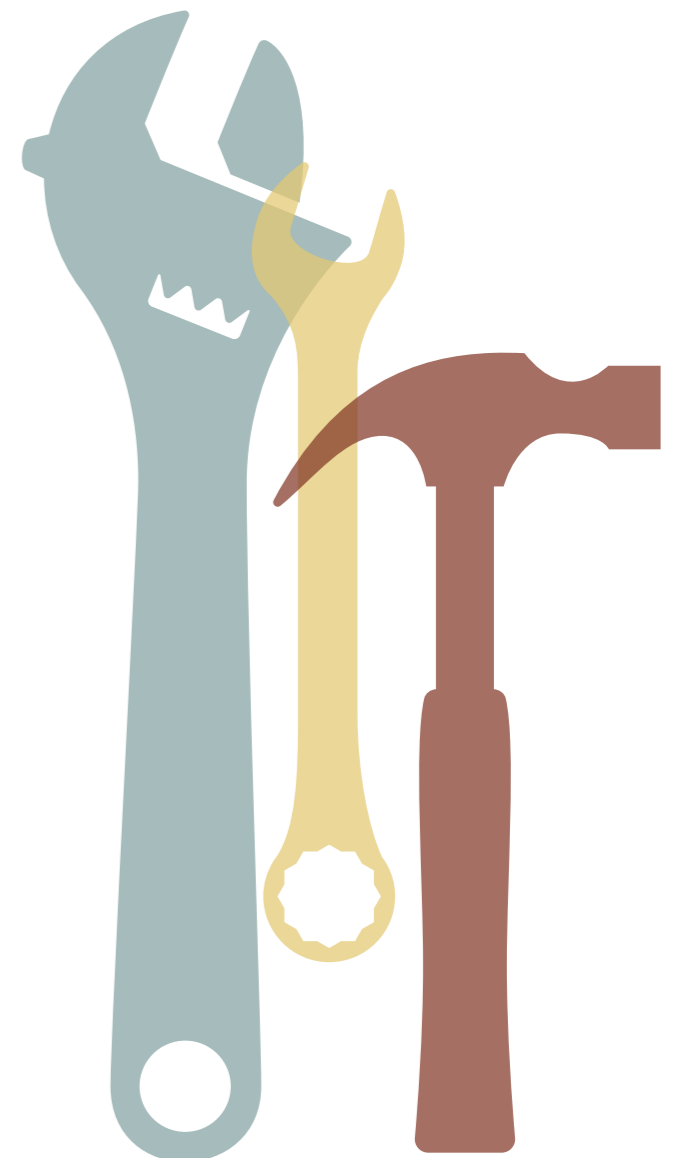
- Penetrazione reti transnazionali
- Business
- Ong
- Migranti

# LA CITY DIPLOMACY

---

## STRUMENTI

- Accordi di cooperazione | programmi Twinning
- Progetti internazionali
- Advocacy e campagne di comunicazione
- Reti di metropoli e città
- Eventi internazionali



# LA CITY DIPLOMACY

---

## IL RAPPORTO CON LE ORGANIZZAZIONI INTERNAZIONALI E LE RETI TERRITORIALI, NAZIONALI, EUROPEE

- 1 METROPOLIS
- 2 ARCO LATINO
- 3 CO CO PA
- 4 RECOSOL
- 5 FORUMENA
- 6 HYDROAID
- 7 UNDP
- 8 ICMPD
- 9 CSA
- 10 UNHABITAT



# LA CITY DIPLOMACY

---

## GLI EVENTI

**1**  
EXPO

**2**  
OLIMPIADI

**3**  
FORUM LED

**4**  
WORLD METROPOLITAN DAY

**5**  
WINTER OLYMPIC GAMES

**6**  
FORUM NAZIONALE  
DELLE DONNE AFRICANE

# LA CITY DIPLOMACY

---

## I PROGETTI

1  
SHWM

2  
CLIC

3  
GAME

4  
COROMORO

5  
100% PLASTICA

6  
S.M.A.R.T.

RAGAZZI IN GAMB(I)A



# LA CITY DIPLOMACY

---

## RAGAZZI IN GAMB(I)A



Promosso dall'associazione Morus onlus di Ceres in collaborazione con CMTo il comune di Ceres e la scuola media dell'istituto comprensivo "Leonardo Murialdo", il progetto "Ragazzi in Gamb(i)a", collega Ceres a Kalagi e si propone di l'obiettivo di formare e informare giovani studenti italiani e africani sulla storia, la cultura, la geografia, l'attualità, i problemi e le opportunità dei rispettivi paesi e delle diverse realtà.

# L'ATTIVITÀ INTERNAZIONALE

---

**GRAZIE PER L'ATTENZIONE**

**ELENA.APOLLONIO@CITTAMETROPOLITANA.TORINO.IT**

**EUROPA\_COOPERAZIONE@CITTAMETROPOLITANA.TORINO.IT**