



Presidente Antonio SAITTA  
ASSESSORATO PIANIFICAZIONE TERRITORIALE

Tavola DS2b  
**CARTA DELLE VALANGHE**  
Valli Chisone - Germanasca - Pellice e Pinerolese Pedemontano - Riquadro 3  
Scala 1:25.000



Variante al PTC1 ai sensi dell'art. 10 della legge regionale n. 56/77 e s.m.i., secondo le procedure di cui all'art. 7

Adottata dal Consiglio provinciale con deliberazione n. 26817 del 20/07/2010

Approvata dal Consiglio regionale con deliberazione n. 121-29759 del 21/07/2011 (B.U.R. n. 32 del 11/08/2011)

Allegati cartografici del Servizio Difesa del Suolo e Attività Estrattiva  
Area Risorse Idriche, Qualità dell'Aria

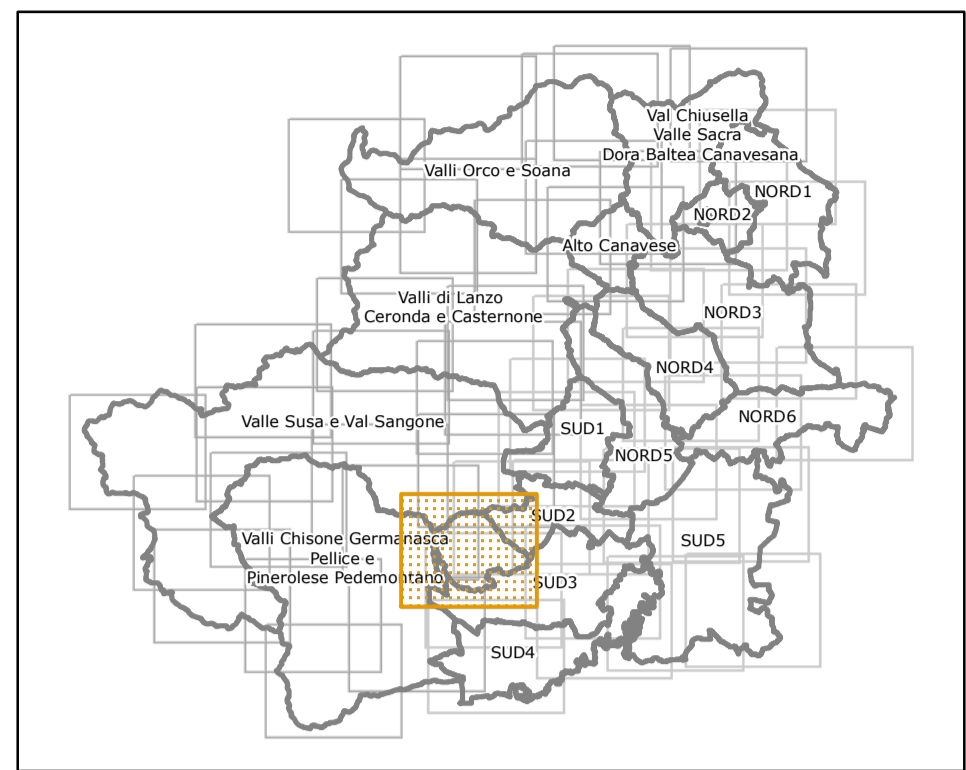
Gestione ed elaborazione dati a cura del **otac**

Attestamento cartografico a cura del **CSI**

Coordinatore del progetto e responsabile del procedimento  
Direttore Area Territorio, Trasporti e Protezione Civile - Paolo Toldati

- tematismi di base**
- Limite provinciale
  - Limite di Comunità montana o di ambito di pianura
  - Limiti comunali
  - Idrografia
  - Francia
  - Valle d'Aosta
  - Comuni altre Province

Base raster utilizzata: Cartografia Tecnica Regionale 1:10000



Quadro di unione dei riquadri delle carte per le Comunità montane

- tematismi specifici**
- Grado di rispondenza del dato**
- Classe 1:** il dato è il più affidabile tra quelli confrontati - il suo Grado di rispondenza assoluto è SCARSO; si renderanno necessari ulteriori approfondimenti da condurre da parte delle Comunità Montane e/o Comuni a seconda che gli ambiti siano antropizzati o meno;
  - Classe 2:** il dato è il più affidabile tra quelli confrontati - il suo Grado di rispondenza assoluto è DISCRETO; si renderanno necessari ulteriori approfondimenti da condurre da parte delle Comunità Montane e/o Comuni a seconda che gli ambiti siano antropizzati o meno; in assenza di tali approfondimenti, il dato potrà comunque costituire un riferimento;
  - Classe 3:** il dato è il più affidabile tra quelli confrontati - il suo Grado di rispondenza assoluto è BUONO. Il dato costituisce un riferimento certo, ma potrà comunque essere dettagliato a livello comunale.
- Valanghe**
- Terreno e archivio
  - Fotointerpretazione
  - Fotointerpretazione e archivio
- Zone pericolose**
- Terreno e archivio
  - Fotointerpretazione
- Valanghe minori**
- Fotointerpretazione
  - Terreno e archivio
- Autorità di Bacino del fiume Po - PAI - Aree a rischio idrogeologico molto elevato (RME)**
- Valanghe

- Opere di difesa**
- Argine di deviazione
  - Ca.T.Ex.
  - Cuneo di deviazione
  - Diga di intercettazione
  - Galleria paravalanghe
  - Gaz.Ex.
  - Ponti
  - Reti
  - Rimboscimento
  - Semaforo
  - Snowgripper
  - Terrazzamenti
- Piano Regolatore Generale Comunale (PRGC approvati con D.G.R.)**
- areali**
- Valanga a pericolosità molto elevata o elevata
  - Valanga a pericolosità media o moderata
- lineari**
- Valanga a pericolosità molto elevata o elevata
  - Valanga a pericolosità media o moderata

