



Presidente Antonio SAITTA
ASSESSORATO PIANIFICAZIONE TERRITORIALE

Tavola DS2b
CARTA DELLE VALANGHE
Valle Susa e Val Sangone - Riquadro 5
Scala 1:25.000

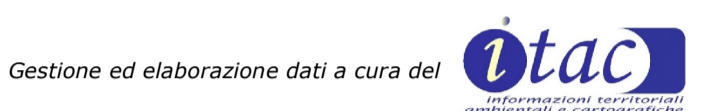


Variante al PTC1 ai sensi dell'art. 10 della legge regionale n. 56/77 e s.m.i., secondo le procedure di cui all'art. 7

Adottata dal Consiglio provinciale con deliberazione n. 26817 del 20/07/2010

Approvata dal Consiglio regionale con deliberazione n. 121-29759 del 21/07/2011 (B.U.R. n. 32 del 11/08/2011)

Allegati cartografici del Servizio Difesa del Suolo e Attività Estrattiva
Area Risorse Idriche, Qualità dell'Aria

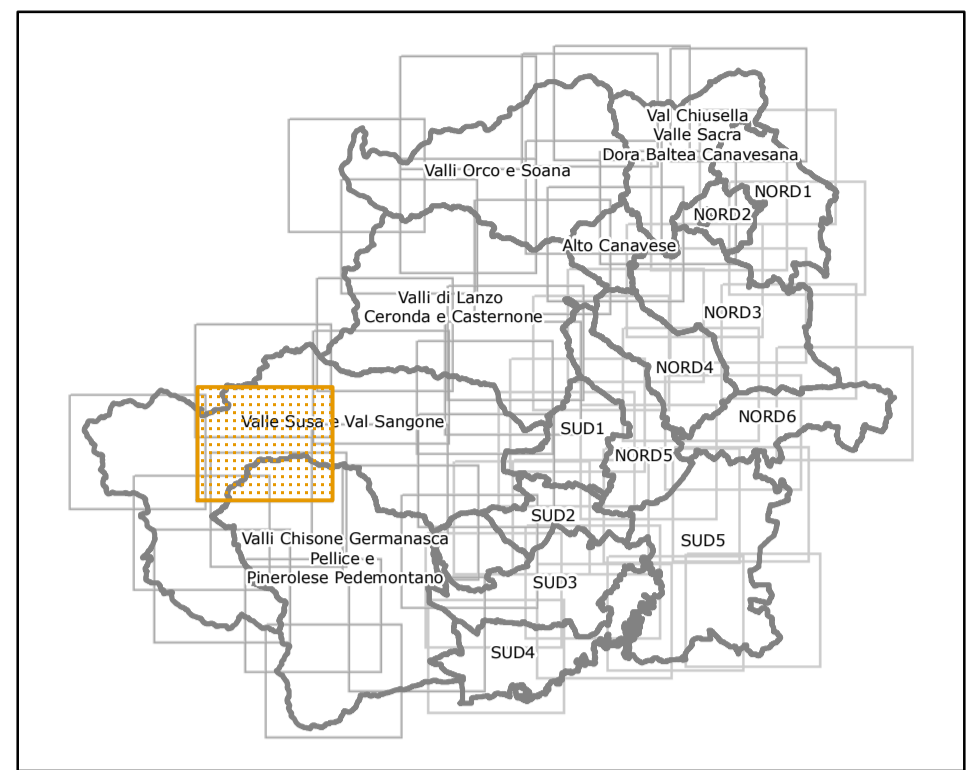


Attestamento cartografico a cura del CSI

Coordinatore del progetto e responsabile del procedimento
Direttore Area Territorio, Trasporti e Protezione Civile - Paolo Forlata

- tematismi di base**
- Limite provinciale
 - Limite di Comunità montana o di ambito di pianura
 - Limiti comunali
 - Idrografia
 - Francia
 - Valle d'Aosta
 - Comuni altre Province

Base raster utilizzata: Cartografia Tecnica Regionale 1:10000



Quadro di unione dei riquadri delle carte per le Comunità montane

- tematismi specifici**
- Grado di rispondenza del dato**
- Classe 1:** il dato è il più affidabile tra quelli confrontati - il suo Grado di rispondenza assoluto è SCARSO; si renderanno necessari ulteriori approfondimenti da condurre da parte delle Comunità Montane e/o Comuni a seconda che gli ambiti siano antropizzati o meno;
 - Classe 2:** il dato è il più affidabile tra quelli confrontati - il suo Grado di rispondenza assoluto è DISCRETO; si renderanno necessari ulteriori approfondimenti da condurre da parte delle Comunità Montane e/o Comuni a seconda che gli ambiti siano antropizzati o meno; in assenza di tali approfondimenti, il dato potrà comunque costituire un riferimento;
 - Classe 3:** il dato è il più affidabile tra quelli confrontati - il suo Grado di rispondenza assoluto è BUONO. Il dato costituisce un riferimento certo, ma potrà comunque essere dettagliato a livello comunale.
- Valanghe**
- Terreno e archivio
 - Fotointerpretazione
 - Fotointerpretazione e archivio
- Zone pericolose**
- Terreno e archivio
 - Fotointerpretazione
- Valanghe minori**
- Fotointerpretazione
 - Terreno e archivio
- Autorità di Bacino del fiume Po - PAI - Aree a rischio idrogeologico molto elevato (RME)**
- Valanghe

- Opere di difesa**
- Argine di deviazione
 - Ca.T.Ex.
 - Cuneo di deviazione
 - Diga di intercettazione
 - Galleria paravalanghe
 - Gaz.Ex.
 - Ponti
 - Reti
 - Rimboscimento
 - Semaforo
 - Snowgripper
 - Terrazzamenti
- Piano Regolatore Generale Comunale (PRGC approvati con D.G.R.)**
- areali**
- Valanga a pericolosità molto elevata o elevata
 - Valanga a pericolosità media o moderata
- lineari**
- Valanga a pericolosità molto elevata o elevata
 - Valanga a pericolosità media o moderata

