



Presidente Antonio SAITTA  
ASSESSORATO PIANIFICAZIONE TERRITORIALE

Tavola  
DS2a

CARTA DEI DISSESTI  
Ambito Sud 2 - Riquadro 2

Scala  
1:25.000

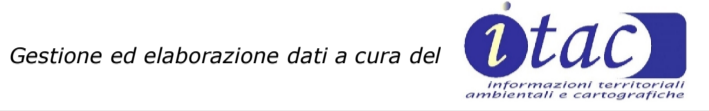


Variante al PTC1 ai sensi dell'art. 10 della legge regionale n. 56/77 e s.m.i., secondo le procedure di cui all'art. 7

Adottata dal Consiglio provinciale con deliberazione n. 26817 del 20/07/2010

Approvata dal Consiglio regionale con deliberazione n. 121-29759 del 21/07/2011 (B.U.R. n. 32 del 11/08/2011)

Allegati cartografici del Servizio Difesa del Suolo e Attività Estrattiva  
Area Risorse Idriche, Qualità dell'Aria

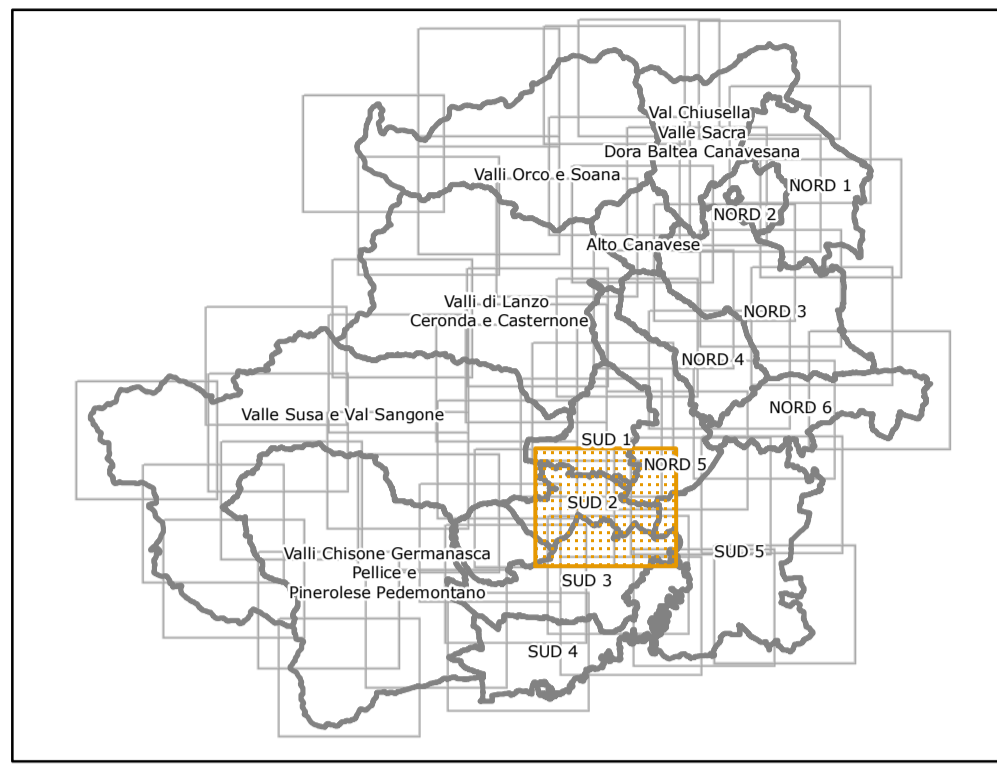


All'estimazione cartografica a cura del CSI

Coordinatore del progetto e responsabile del procedimento  
Direttore Area Territorio, Trasporti e Protezione Civile - Paolo Fioletto

- tematismi di base**
- Limite provinciale
  - Limite di Comunità montana o di ambito di pianura
  - Limiti comunali
  - Idrografia
  - Francia
  - Valle d'Aosta
  - Comuni altre Province

Base raster utilizzata: Cartografia Tecnica Regionale 1:10000



Quadro di unione dei riquadri delle carte per le Comunità montane e gli ambiti di pianura

- tematismi specifici**
- Grado di rispondenza del dato**
- Classe 1: il dato è il più affidabile tra quelli confrontati - il suo Grado di rispondenza assoluto è SCARSO, si renderanno necessari ulteriori approfondimenti da condurre da parte delle Comunità Montane e/o Comuni a seconda che gli ambiti siano antropizzati o meno;
  - Classe 2: il dato è il più affidabile tra quelli confrontati - il suo Grado di rispondenza assoluto è DISCRETO, si renderanno necessari ulteriori approfondimenti da condurre da parte delle Comunità Montane e/o Comuni a seconda che gli ambiti siano antropizzati o meno; in assenza di tali approfondimenti, il dato potrà comunque costituire un riferimento;
  - Classe 3: il dato è il più affidabile tra quelli confrontati - il suo Grado di rispondenza assoluto è BUONO, il dato costituisce un riferimento certo, ma potrà comunque essere dettagliato a livello comunale.
  - Classe 3: dati relativi ai Comuni dotati di strumenti urbanistici approvati con D.G.R.
- Frane puntuali**
- Non classificate
  - Frane attive (FA)
  - Frane quiescenti (FQ)
  - Frane stabilizzate (FS)
- Frane areali**
- Non classificate
  - Frane attive (FA)
  - Frane quiescenti (FQ)
  - Frane stabilizzate (FS)
  - DGPV Deformazioni Gravitative Profonde di Versante
- Conoidi**
- Cae Conoidi attivi a pericolosità molto elevata
  - Cab Conoidi attivi a pericolosità elevata
  - Cam Conoidi attivi a pericolosità media/moderata
  - Cp Conoidi interessati da interventi di sistemazione migliorativi
  - Cs Conoidi stabilizzati naturalmente
  - Cn Conoidi non recentemente riattivatisi (fonte PRGC)

- Dissesti lineari legati alla dinamica fluviale e torrentizia**
- A pericolosità molto elevata (Eel)
  - A pericolosità elevata (Ebi)
  - A pericolosità media/moderata (Emi)
- Dissesti areali legati alla dinamica fluviale e torrentizia**
- A pericolosità molto elevata (Eea)
  - A pericolosità elevata (Eba)
  - A pericolosità media/moderata (Ema)
- Autorità di Bacino del fiume Po  
Fasce PAI (Piano di Assetto Idrogeologico)**
- Fascia A
  - Fascia B
  - Fascia C
  - Area inondabile
  - Limiti di progetto
- Autorità di Bacino del fiume Po  
- PAI - Aree a rischio idrogeologico molto elevato (RME)**
- Trasporto di massa sui conoidi
  - Esondazioni e dissesti morfologici di carattere torrentizio
  - Frane

