



Presidente Antonio SAITTA
ASSESSORATO PIANIFICAZIONE TERRITORIALE

Tavola
DS2a

CARTA DEI DISSESTI
Ambito Nord 2

Scala
1:25.000

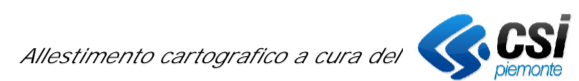
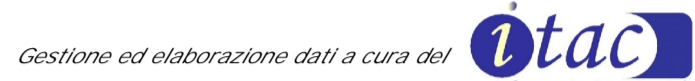


Variante al PTC1 ai sensi dell'art. 10 della legge regionale n. 56/77 e s.m.i., secondo le procedure di cui all'art. 7

Adottata dal Consiglio provinciale con deliberazione n. 26817 del 20/07/2010

Approvata dal Consiglio regionale con deliberazione n. 121-29759 del 21/07/2011 (B.U.R. n. 32 del 11/08/2011)

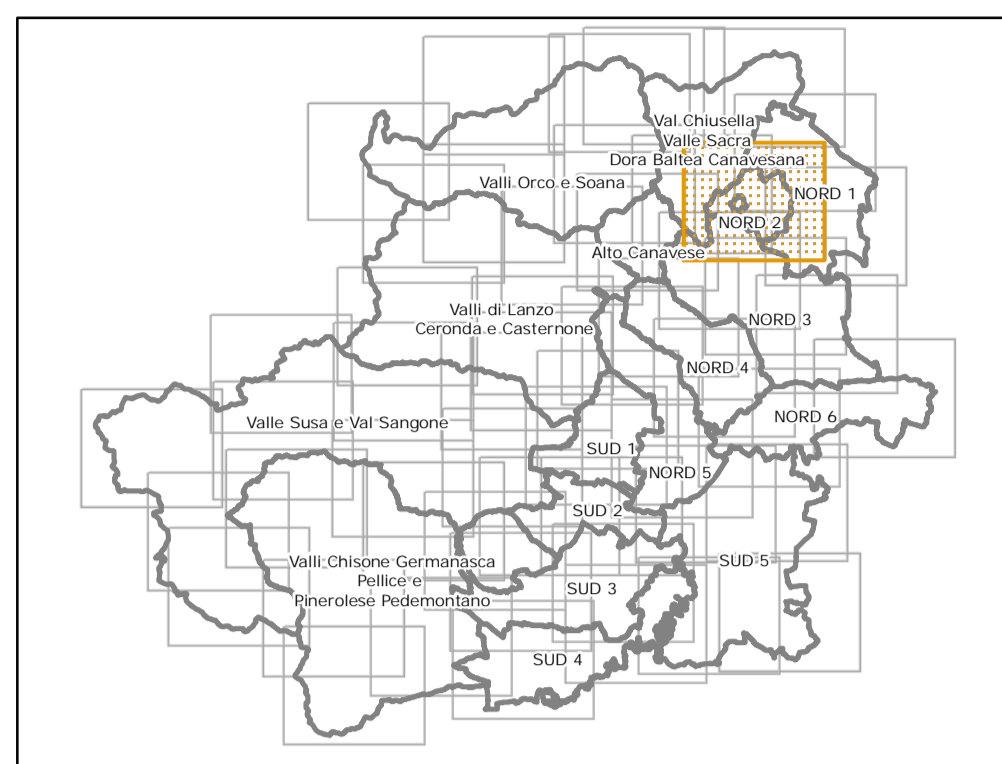
Allegati cartografici del Servizio Difesa del Suolo e Attività Estrattiva
Area Risorse Idriche, Qualità dell'Aria



Coordinatore del progetto e responsabile del procedimento
Direttore Area Territorio, Trasporti e Protezione Civile - PIANO ORIENTA

- tematismi di base**
- Limite provinciale
 - Limite di Comunità montana o di ambito di pianura
 - Limiti comunali
 - Idrografia
 - Francia
 - Valle d'Aosta
 - Comuni altre Province

Base raster utilizzata: Cartografia Tecnica Regionale 1:10000



Quadro di unione dei riquadri delle carte per le Comunità montane e gli ambiti di pianura

- tematismi specifici**
- Grado di rispondenza del dato**
- Classe 1:** il dato è il più affidabile tra quelli confrontati - il suo Grado di rispondenza assoluto è SCARSO, si renderanno necessari ulteriori approfondimenti da condurre da parte delle Comunità Montane e/o Comuni a seconda che gli ambiti siano antropizzati o meno; in assenza di tali approfondimenti, il dato potrà comunque costituire un riferimento;
 - Classe 2:** il dato è il più affidabile tra quelli confrontati - il suo Grado di rispondenza assoluto è DISCRETO, si renderanno necessari ulteriori approfondimenti da condurre da parte delle Comunità Montane e/o Comuni a seconda che gli ambiti siano antropizzati o meno; in assenza di tali approfondimenti, il dato potrà comunque costituire un riferimento;
 - Classe 3:** il dato è il più affidabile tra quelli confrontati - il suo Grado di rispondenza assoluto è BUONO, il dato costituisce un riferimento certo, ma potrà comunque essere dettagliato a livello comunale.
 - Classe 3:** dati relativi ai Comuni dotati di strumenti urbanistici approvati con D.G.R.
- Frane puntuali**
- X Non classificate
 - Y Frane attive (FA)
 - v Frane quiescenti (FQ)
 - E Frane stabilizzate (FS)
- Frane areali**
- Non classificate
 - Frane attive (FA)
 - Frane quiescenti (FQ)
 - Frane stabilizzate (FS)
- DGPV**
Deformazioni Gravitative Profonde di Versante
- Conoidi**
- CaC Conoidi attivi a pericolosità molto elevata
 - CaB Conoidi attivi a pericolosità elevata
 - CaM Conoidi attivi a pericolosità media/moderata
 - CP Conoidi interessati da interventi di sistemazione migliorativi
 - CS Conoidi stabilizzati naturalmente
 - CN Conoidi non recentemente riattivatisi (fonte PRGC)

- Dissesti lineari legati alla dinamica fluviale e torrentizia**
- A pericolosità molto elevata (EeI)
 - A pericolosità elevata (EeI)
 - A pericolosità media/moderata (EmI)
- Dissesti areali legati alla dinamica fluviale e torrentizia**
- A pericolosità molto elevata (Eea)
 - A pericolosità elevata (Eea)
 - A pericolosità media/moderata (Ema)
- Autorità di Bacino del fiume Po**
Fasce PAI (Piano di Assetto Idrogeologico)
- Fascia A
 - Fascia B
 - Fascia C
 - Area inondabile
 - Limiti di progetto
- Autorità di Bacino del fiume Po**
- PAI - Aree a rischio idrogeologico molto elevato (RME)
- Trasporto di massa sui conoidi
 - Esondazioni e dissesti morfologici di carattere torrentizio
 - Frane

