

**Le assegnazioni di alloggi popolari alle famiglie straniere nel 2019
avvenute nei territori della Città metropolitana di Torino
all'interno del patrimonio di edilizia residenziale pubblica
gestito dall'Agenzia Territoriale per la Casa del Piemonte Centrale**

A cura di Stefania Falletti

Note per una corretta lettura dei dati

Si precisa che, per quanto riguarda le elaborazioni effettuate sulle assegnazioni di edilizia residenziale pubblica, per gli anni più recenti (cioè dal 2017 al 2019) il conteggio sul numero delle assegnazioni ai cittadini stranieri si basa sulla cittadinanza auto dichiarata ad ATC da parte dei nuovi assegnatari al momento della stipula dei contratti, mentre le elaborazioni precedenti al 2017 (precisamente negli anni dal 2009 al 2016) si basano sul codice fiscale dell'assegnatario, unico dato sino ad allora disponibile.

I due gruppi di elaborazioni dunque non sono confrontabili per la differenza della base utilizzata. E' evidente che le elaborazioni che fanno riferimento al codice fiscale non possono tenere conto dell'ottenimento della cittadinanza italiana avvenuto nel tempo.

E' comunque bene specificare che la cittadinanza riportata nelle elaborazioni degli anni 2017, 2018 e 2019 è quella auto dichiarata dai nuovi assegnatari e non sempre il dato è completo. In pratica una quota parte, seppur minima, in taluni casi è computata a parte in quanto la cittadinanza non è stata dichiarata al momento della nuova assegnazione.

L'ultima precisazione riguarda la data delle nuove assegnazioni: le elaborazioni qui riportate fanno riferimento alla data della registrazione dei contratti effettuate da ATC e quindi non sempre sono coincidenti con la data delle assegnazioni dichiarate dai Comuni (es. l'assegnazione definita dal Comune a dicembre dà luogo a un'effettiva registrazione del contratto nei primi mesi dell'anno successivo).

Le fonti

Hanno fornito dati la Regione Piemonte e l'Agenzia Territoriale per la Casa del Piemonte Centrale.

Autrice

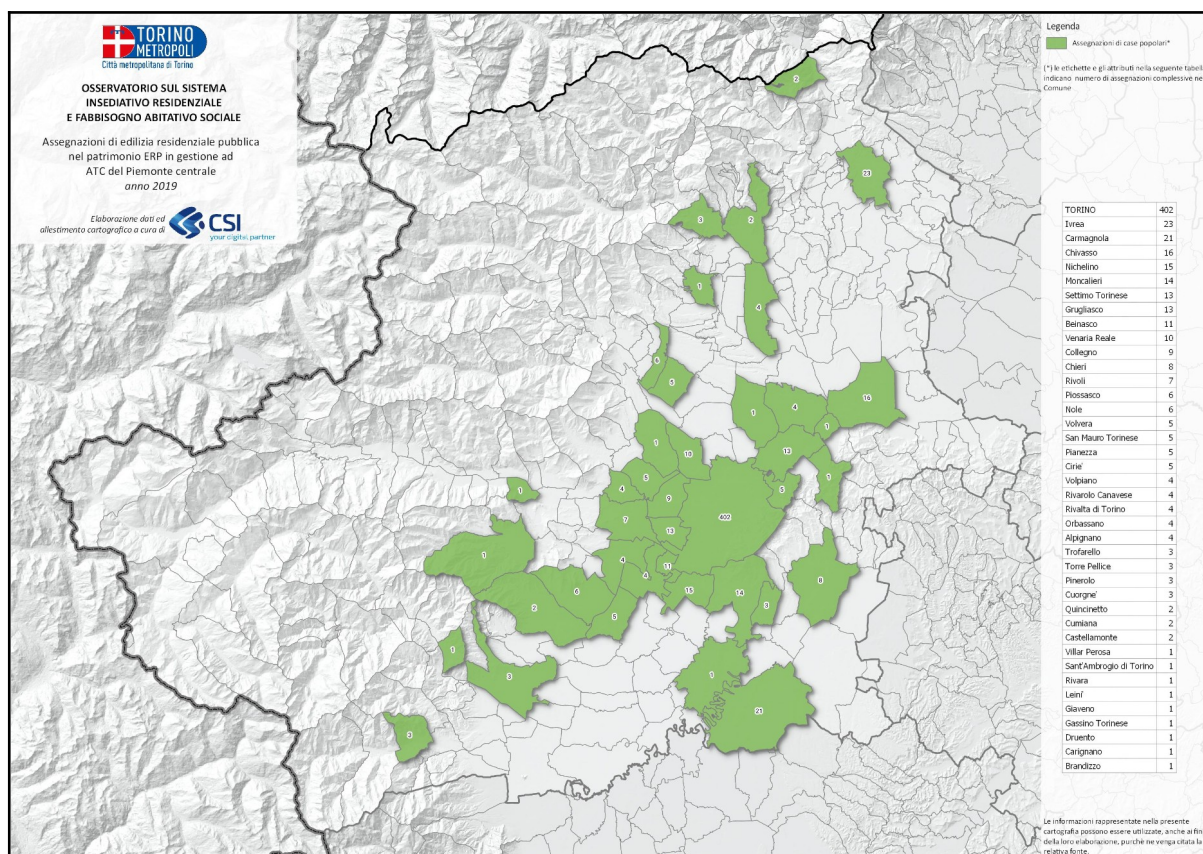
Stefania Falletti, responsabile Osservatorio Abitativo Sociale di Città Metropolitana di Torino.

Le cartografie in GIS – Geographic information system sono state realizzate da CSI Piemonte per l'Osservatorio Abitativo Sociale di Città Metropolitana di Torino.

I Comuni che hanno effettuato nuove assegnazioni nel 2019

Le assegnazioni di alloggi ERP qui analizzate riguardano esclusivamente quelle relative al patrimonio immobiliare di edilizia residenziale pubblica gestito da ATC del Piemonte Centrale (che rappresenta la gran parte del patrimonio pubblico, pari a circa il 97% del totale) sui territori della Città metropolitana di Torino.

I Comuni che hanno effettuato nuove assegnazioni di casa popolare nel 2019



Fonte: ATC del Piemonte Centrale, elaborazioni a cura dell'Osservatorio Abitativo Sociale della Città Metropolitana di Torino

Le assegnazioni alle famiglie italiane e straniere

Le tabelle seguenti mostrano rispettivamente le quantità totali delle assegnazioni avvenute nella città metropolitana di Torino nei periodi tra il 2009 e il 2016 e tra il 2017 e il 2019 ma le due tabelle non sono comparabili per i motivi già spiegati precedentemente.

Tabella 1: Assegnazioni di case popolari in base al codice fiscale, periodo dal 2009 al 2016

	Anno	Ambito	Totale assegnazioni	In base al cod. fiscale		
				ad italiani	a stranieri	
Lr 46/95	2009	Comune di Torino	502	376	126	25%
		Altri Comuni	309	240	69	22%
		<i>Tot. Città metropolitana</i>	<i>811</i>	<i>616</i>	<i>195</i>	<i>24%</i>
	2010	Comune di Torino	497	376	121	24%
		Altri Comuni	290	240	50	17%
		<i>Tot. Città metropolitana</i>	<i>787</i>	<i>616</i>	<i>171</i>	<i>22%</i>
	2011	Comune di Torino	674	532	142	21%
		Altri Comuni	285	201	84	29%
		<i>Tot. Città metropolitana</i>	<i>959</i>	<i>733</i>	<i>226</i>	<i>24%</i>
Lr 3/2010	2012	Comune di Torino	452	309	143	32%
		Altri Comuni	327	254	73	22%
		<i>Tot. Città metropolitana</i>	<i>779</i>	<i>563</i>	<i>216</i>	<i>28%</i>
	2013	Comune di Torino	452	241	211	47%
		Altri Comuni	362	270	92	25%
		<i>Tot. Città metropolitana</i>	<i>814</i>	<i>511</i>	<i>303</i>	<i>37%</i>
	2014	Comune di Torino	462	244	218	47%
		Altri Comuni	279	193	86	31%
		<i>Tot. Città metropolitana</i>	<i>741</i>	<i>437</i>	<i>304</i>	<i>41%</i>
	2015	Comune di Torino	466	229	237	51%
Altri Comuni		284	205	79	28%	
<i>Tot. Città metropolitana</i>		<i>750</i>	<i>434</i>	<i>316</i>	<i>42%</i>	
2016	Comune di Torino	448	234	214	48%	
	Altri Comuni	294	194	100	34%	
	<i>Tot. Città metropolitana</i>	<i>742</i>	<i>428</i>	<i>314</i>	<i>42%</i>	

Fonte: ATC del Piemonte Centrale, elaborazioni a cura dell'Osservatorio Abitativo Sociale della Città Metropolitana di Torino

Dal 2017, su suggerimento di Città Metropolitana, le banche dati di ATC si sono arricchite di nuove informazioni: il personale dell'Agenzia a contatto con l'utenza ha richiesto la cittadinanza ai nuovi assegnatari in occasione della stipula dei contratti.

La tabella 2 mostra le assegnazioni sulla base della cittadinanza auto dichiarata dai nuovi assegnatari mentre nell'ultima colonna vengono riportati i numeri relativi alle cittadinanze non dichiarate. Si precisa che la cittadinanza può essere acquisita dopo regolare iter di legge (es. domande per matrimonio, naturalizzazione, ecc). Sul 2019 si nota una notevole diminuzione delle assegnazioni complessive che ammontano a circa 200 in meno rispetto all'anno precedente

Tabella 2: Assegnazioni di case popolari in base alla nazionalità auto dichiarata, periodo dal 2017 al 2019

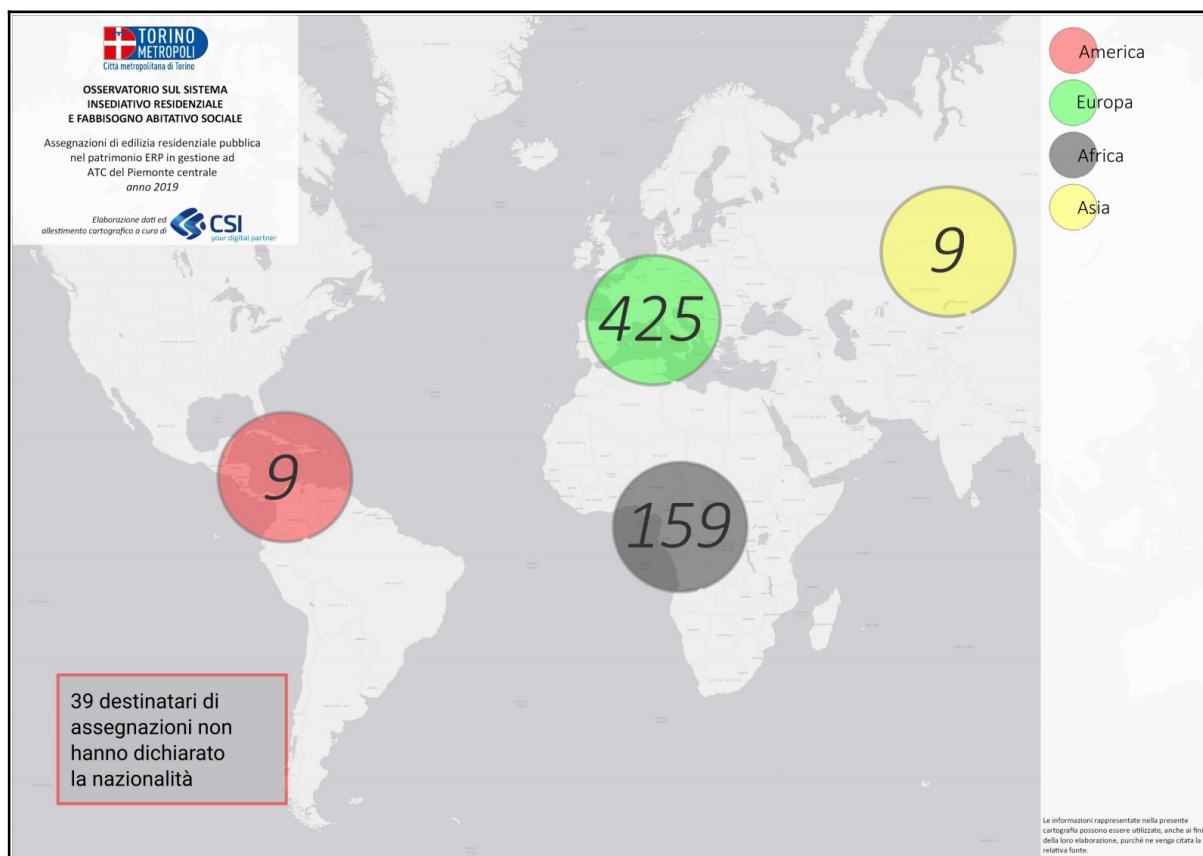
	Anno	Ambito	Totale assegnazioni	in base alla Cittadinanza auto dichiarata		Cittadinanza non dichiarata	
				italiana	straniera		
LR 3/2010	2017	Comune di Torino	565	314	189	33%	62
		Altri Comuni	280	191	54	19%	35
		<i>Tot. Città metropolitana</i>	<i>748</i>	<i>505</i>	<i>243</i>	<i>32%</i>	<i>97</i>
	2018	Comune di Torino	477	286	162	34%	29
		Altri Comuni	360	247	93	26%	20
		<i>Tot. Città metropolitana</i>	<i>837</i>	<i>533</i>	<i>255</i>	<i>30%</i>	<i>49</i>
	2019	Comune di Torino	402	211	163	41%	28
		Altri Comuni	299	157	131	44%	11
		<i>Tot. Città metropolitana</i>	<i>641</i>	<i>368</i>	<i>234</i>	<i>37%</i>	<i>39</i>

Fonte: ATC del Piemonte Centrale, Assegnazioni avvenute nel 2019 su data decorrenza prima bollettazione e con cittadinanza auto dichiarata

Analisi sulle assegnazioni

Si riporta di seguito la cartografia relativa alle assegnazioni del 2019 elaborate sulla base della cittadinanza auto dichiarata e suddivise sia per Continente che per ogni singolo Stato.

Assegnazioni 2019 - suddivisione per Continente



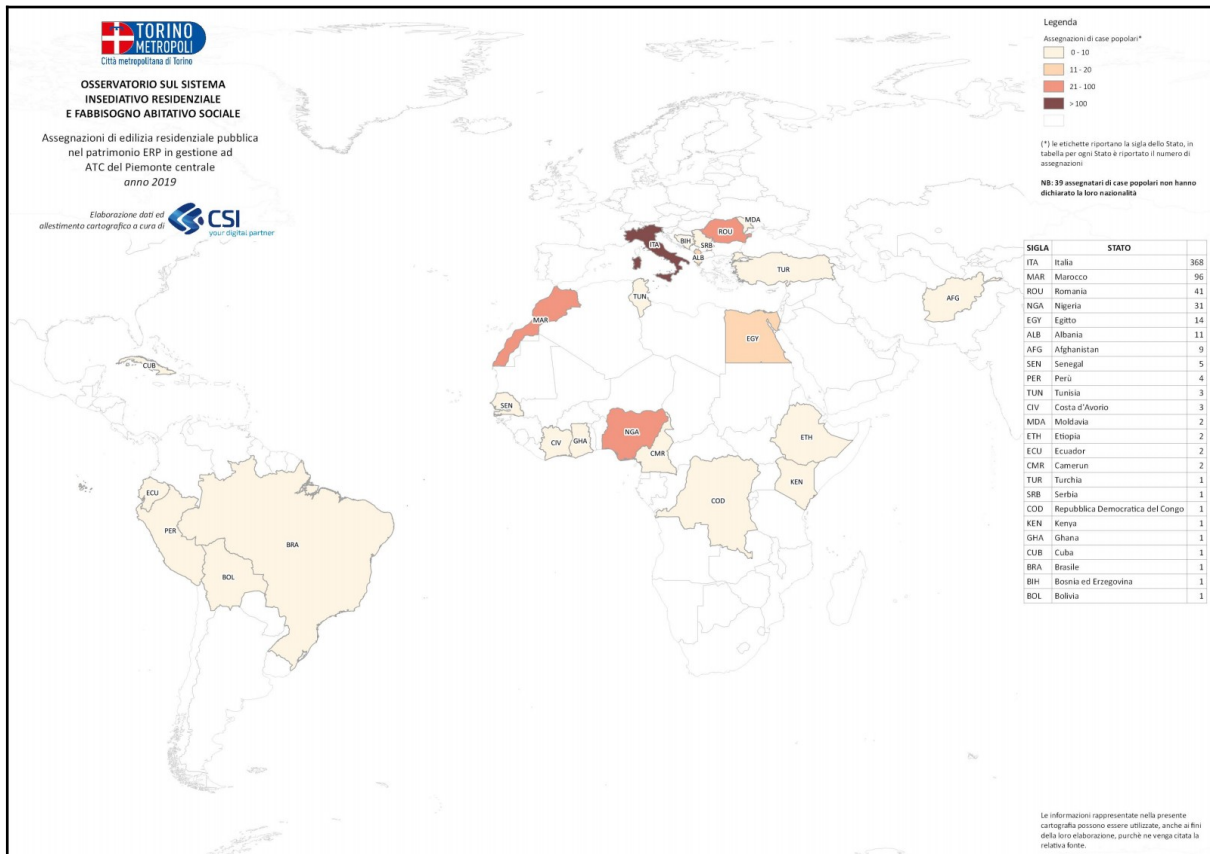
Fonte: ATC del Piemonte Centrale, elaborazioni a cura dell'Osservatorio Abitativo Sociale della Città Metropolitana di Torino

Il dato delle assegnazioni relativo all'Europa comprende sì Italia e Romania ma anche Albania, Moldavia, Bosnia ed Erzegovina, Serbia e Turchia, quindi è da intendersi come Europa a livello geografico/amministrativo e non come Unione Europea (che, in questo caso, comprenderebbe solo Italia e Romania).

ITALIA	368
ROMANIA	41
EXTRA_UE	193
NON_DICHIARATA	39
TOTALE	641

Per una più immediata comprensione delle elaborazioni si riporta nelle pagine seguenti la cartografia complessiva e la tabella relativa con il dettaglio delle assegnazioni, al netto dei non dichiarati, suddivisi per Stati e singoli Continenti.

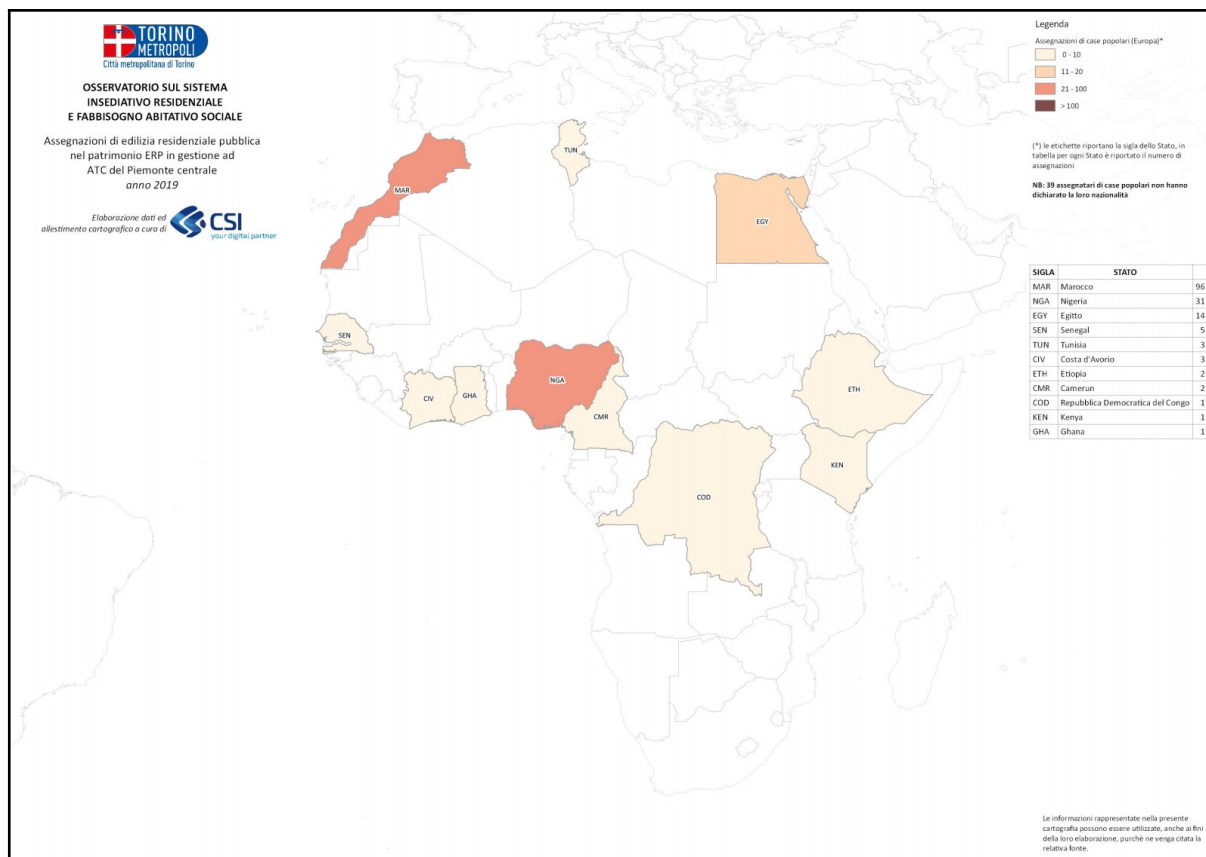
Assegnazioni 2019 - Stato



Fonte: ATC del Piemonte Centrale, elaborazioni a cura dell'Osservatorio Abitativo Sociale della Città Metropolitana di Torino

SIGLA	STATO	
ITA	Italia	368
MAR	Marocco	96
ROU	Romania	41
NGA	Nigeria	31
EGY	Egitto	14
ALB	Albania	11
AFG	Afghanistan	9
SEN	Senegal	5
PER	Perù	4
TUN	Tunisia	3
CIV	Costa d'Avorio	3
MDA	Moldavia	2
ETH	Etiopia	2
ECU	Ecuador	2
CMR	Camerun	2
TUR	Turchia	1
SRB	Serbia	1
COD	Repubblica Democratica del Congo	1
KEN	Kenya	1
GHA	Ghana	1
CUB	Cuba	1
BRA	Brasile	1
BIH	Bosnia ed Erzegovina	1
BOL	Bolivia	1

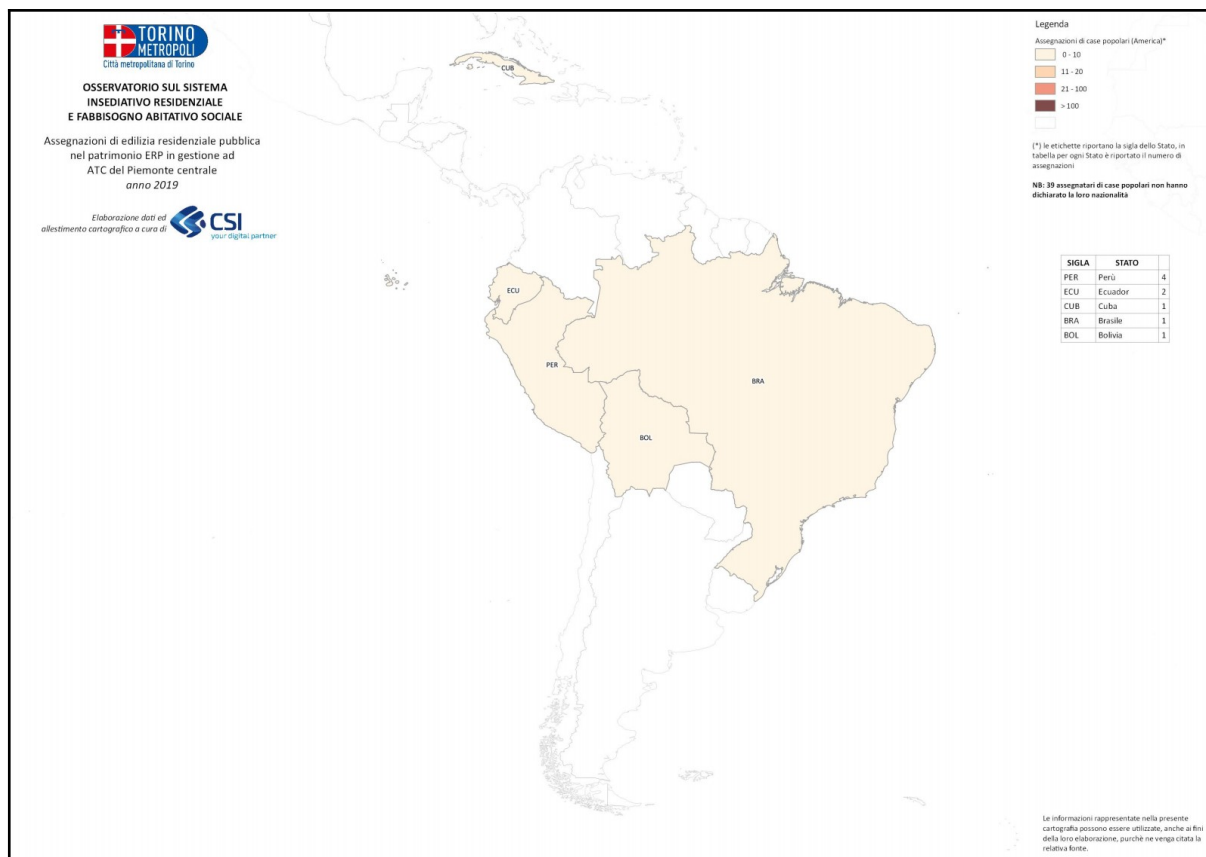
Cartografia di dettaglio: Africa



Fonte: ATC del Piemonte Centrale, elaborazioni a cura dell'Osservatorio Abitativo Sociale della Città Metropolitana di Torino

SIGLA	STATO	
MAR	Marocco	96
NGA	Nigeria	31
EGY	Egitto	14
SEN	Senegal	5
TUN	Tunisia	3
CIV	Costa d'Avorio	3
ETH	Etiopia	2
CMR	Camerun	2
COD	Repubblica Democratica del Congo	1
KEN	Kenya	1
GHA	Ghana	1

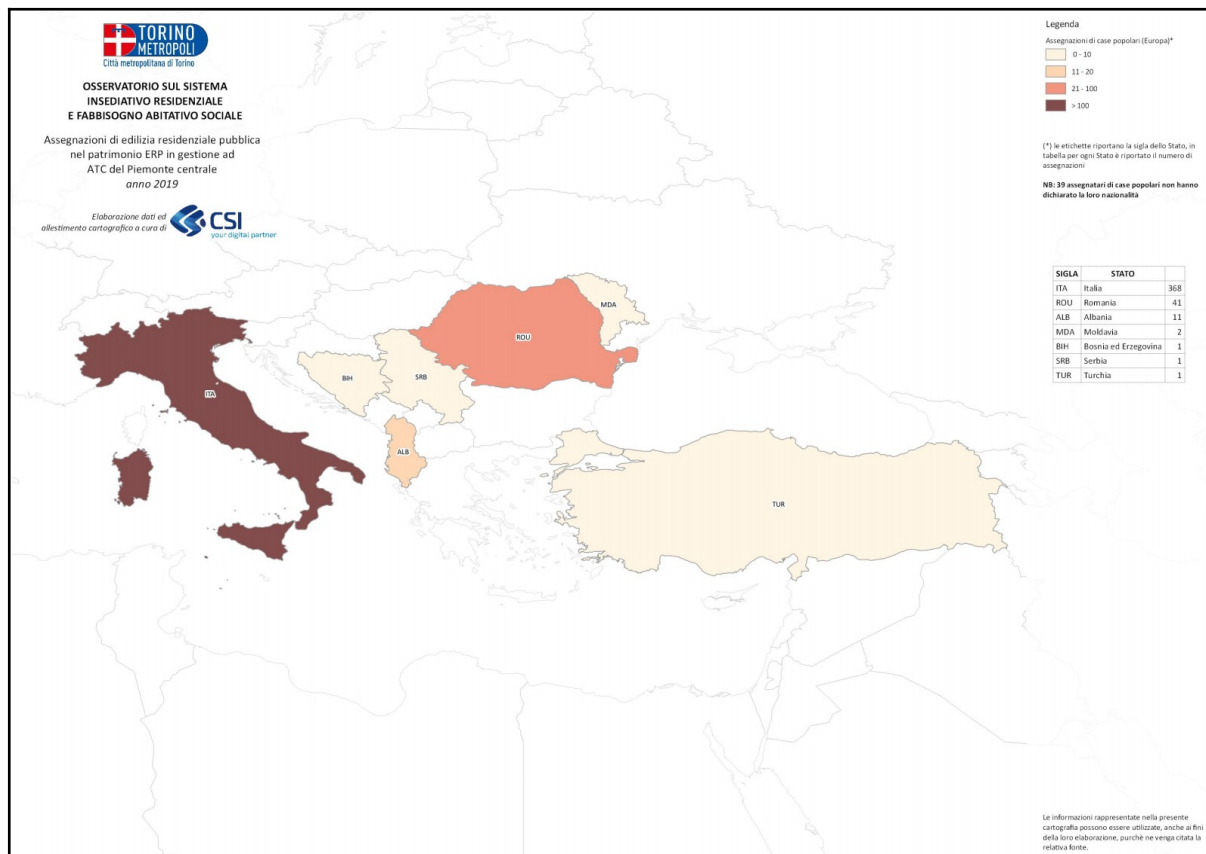
Cartografia di dettaglio: America



Fonte: ATC del Piemonte Centrale, elaborazioni a cura dell'Osservatorio Abitativo Sociale della Città Metropolitana di Torino

SIGLA	STATO	
PER	Perù	4
ECU	Ecuador	2
CUB	Cuba	1
BRA	Brasile	1
BOL	Bolivia	1

Cartografia di dettaglio: Europa



Fonte: ATC del Piemonte Centrale, elaborazioni a cura dell'Osservatorio Abitativo Sociale della Città Metropolitana di Torino

SIGLA	STATO	
ITA	Italia	368
ROU	Romania	41
ALB	Albania	11
MDA	Moldavia	2
BIH	Bosnia ed Erzegovina	1
SRB	Serbia	1
TUR	Turchia	1