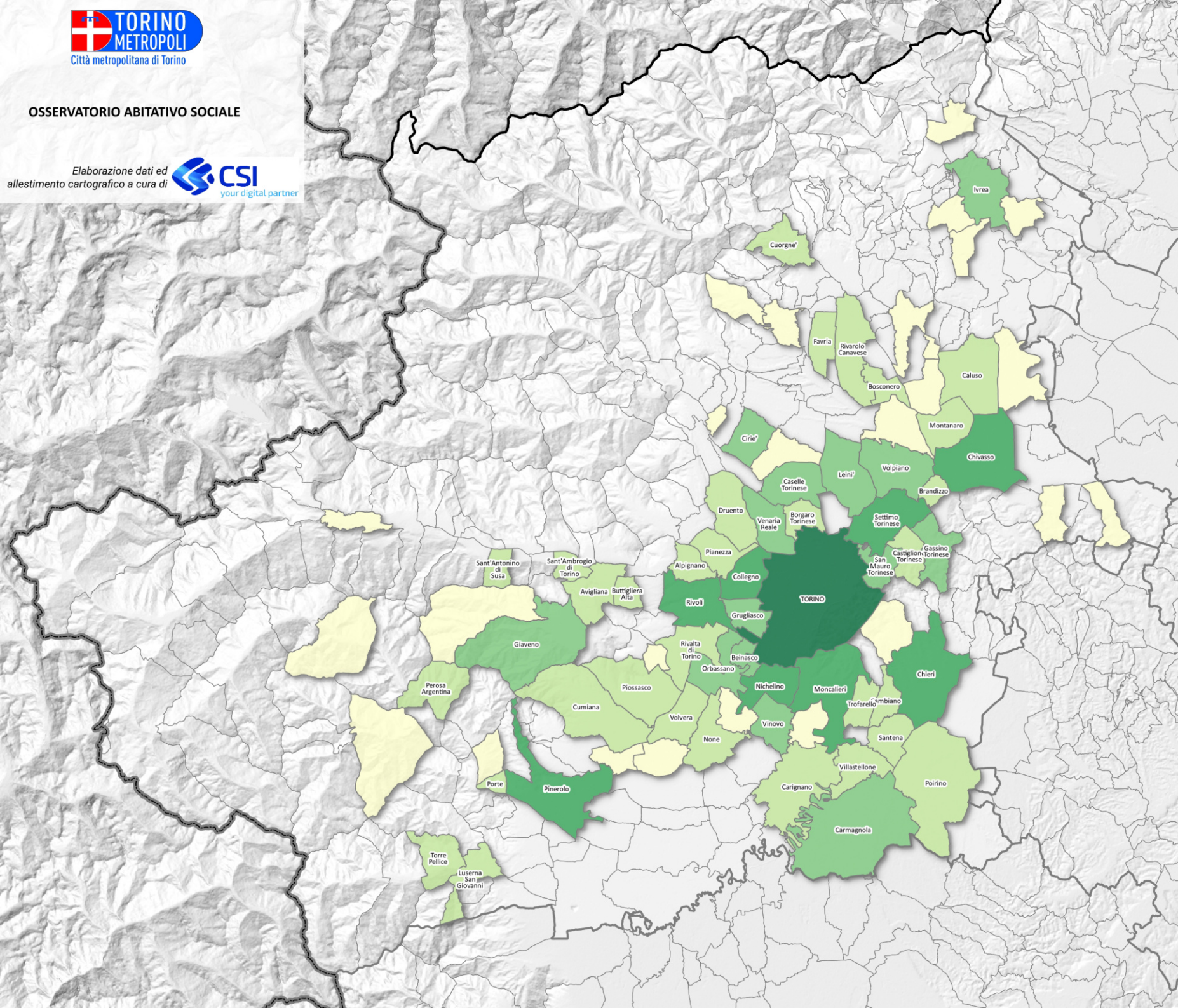


(\*): sfratti convalidati per morosità nei comuni con ERP - fonte: Tribunale per competenza territoriale.



TORINO	1366
Moncalieri	64
Nichelino	43
Collegno	42
Settimo Torinese	38
Pinerolo	37
Rivoli	37
Chieri	36
Chivasso	30
Venaria Reale	22
Carmagnola	19
Ivrea	19
Leini'	18
Beinasco	17
Caselle Torinese	16
Grugliasco	15
Vinovo	15
Cirie'	13
Orbassano	13
San Mauro Torinese	13
Gassino Torinese	12
Giaveno	12
Volpiano	12
Avigliana	10
Rivarolo Canavese	10
Santena	9
Piossasco	8
Rivalta di Torino	8
Carignano	7
Cumiana	7
Druento	7
Pianezza	7

Le informazioni rappresentate nella presente cartografia possono essere utilizzate, anche ai fini della loro elaborazione, purché ne venga citata la relativa fonte.