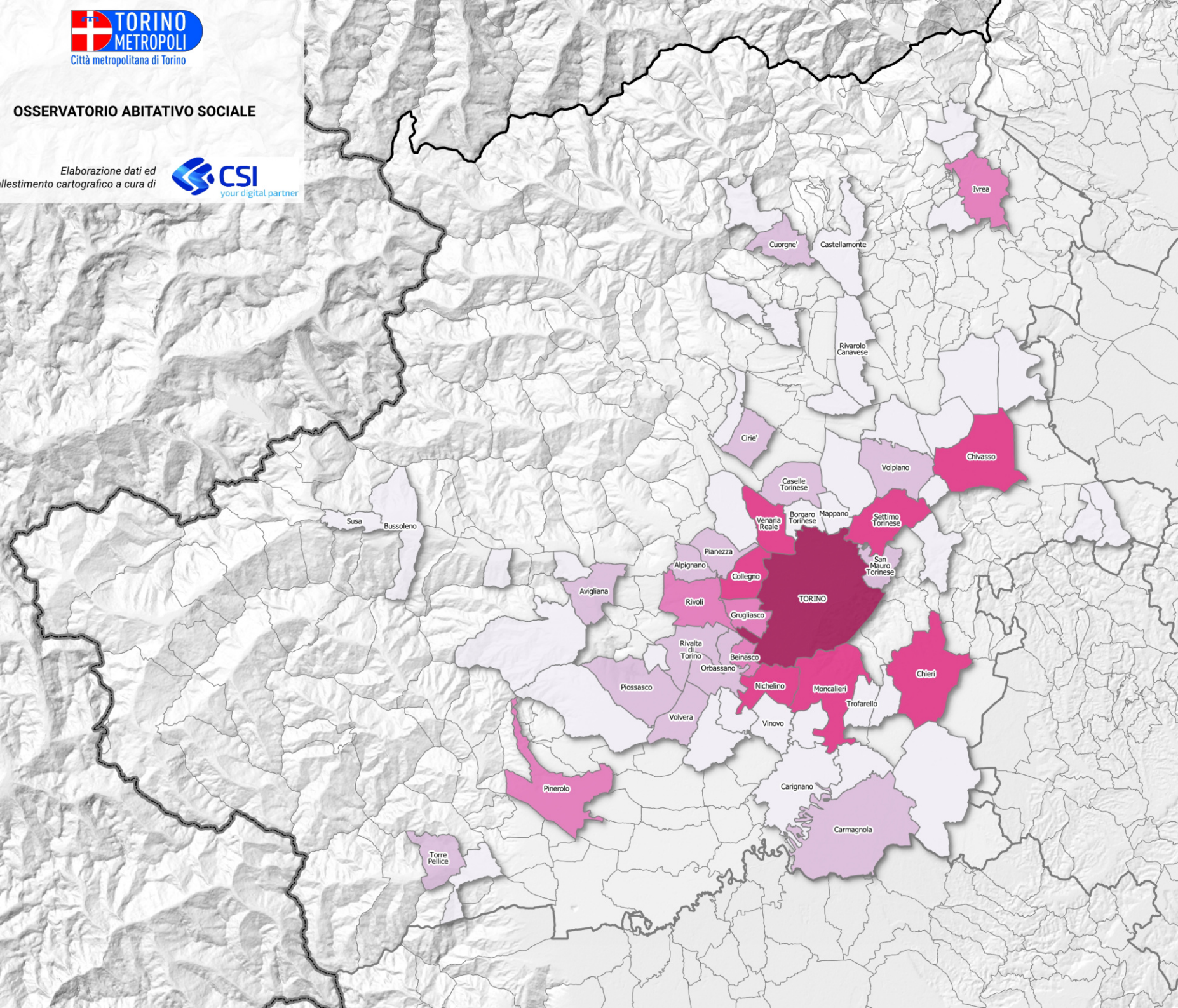


(*): assegnatari di alloggi ERP in morosità incolpevole causata da disoccupazione o grave malattia dell'assegnatario (LR 3/2010).



TORINO	3658
Nichelino	161
Chieri	111
Venaria Reale	111
Chivasso	104
Collegno	104
Moncalieri	96
Settimo Torinese	93
Pinerolo	84
Ivrea	74
Beinasco	71
Rivoli	67
Grugliasco	58
Orbassano	46
Piossasco	39
San Mauro Torinese	39
Rivalta di Torino	34
Carmagnola	31
Cuorgne'	28
Alpignano	27
Cirie'	27