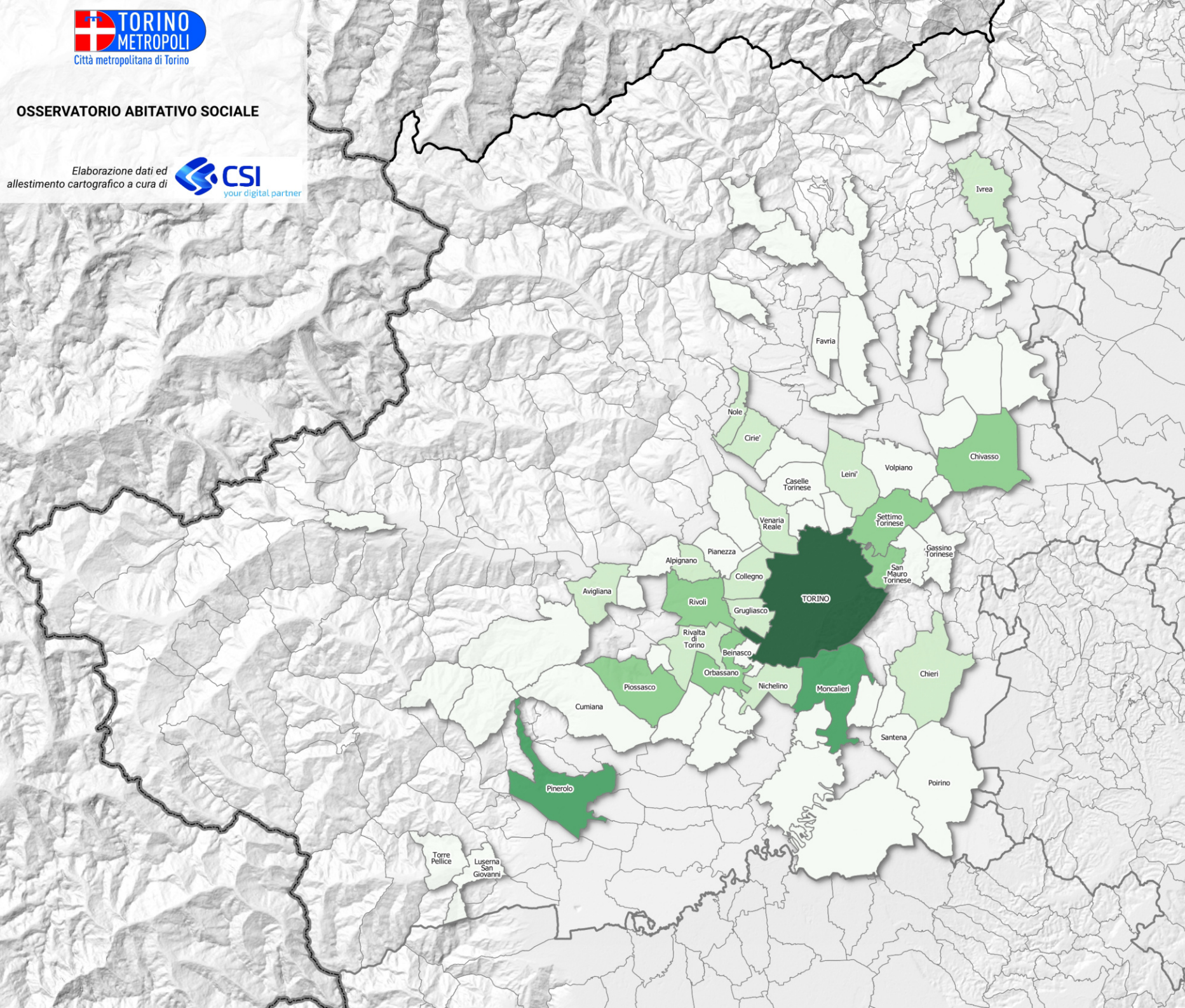


(*): famiglie senza fissa dimora o con sistemazioni precarie o in abitazioni inadeguate e/o malsane, documentate presso il comune



TORINO	1342
Pinerolo	460
Moncalieri	259
San Mauro Torinese	83
Settimo Torinese	69
Piosasco	66
Chivasso	65
Rivoli	60
Orbassano	56
Venaria Reale	43
Rivalta di Torino	40
Nichelino	35
Ivrea	34
Cirie'	30
Alpignano	28
Grugliasco	28
Leini'	28
Collegno	24
Chieri	20
Avigliana	16
Nole	15
Caselle Torinese	12
Cumiana	12
Pianezza	12
Poirino	12
Volpiano	12