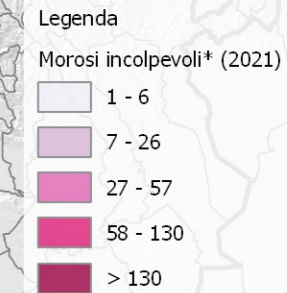
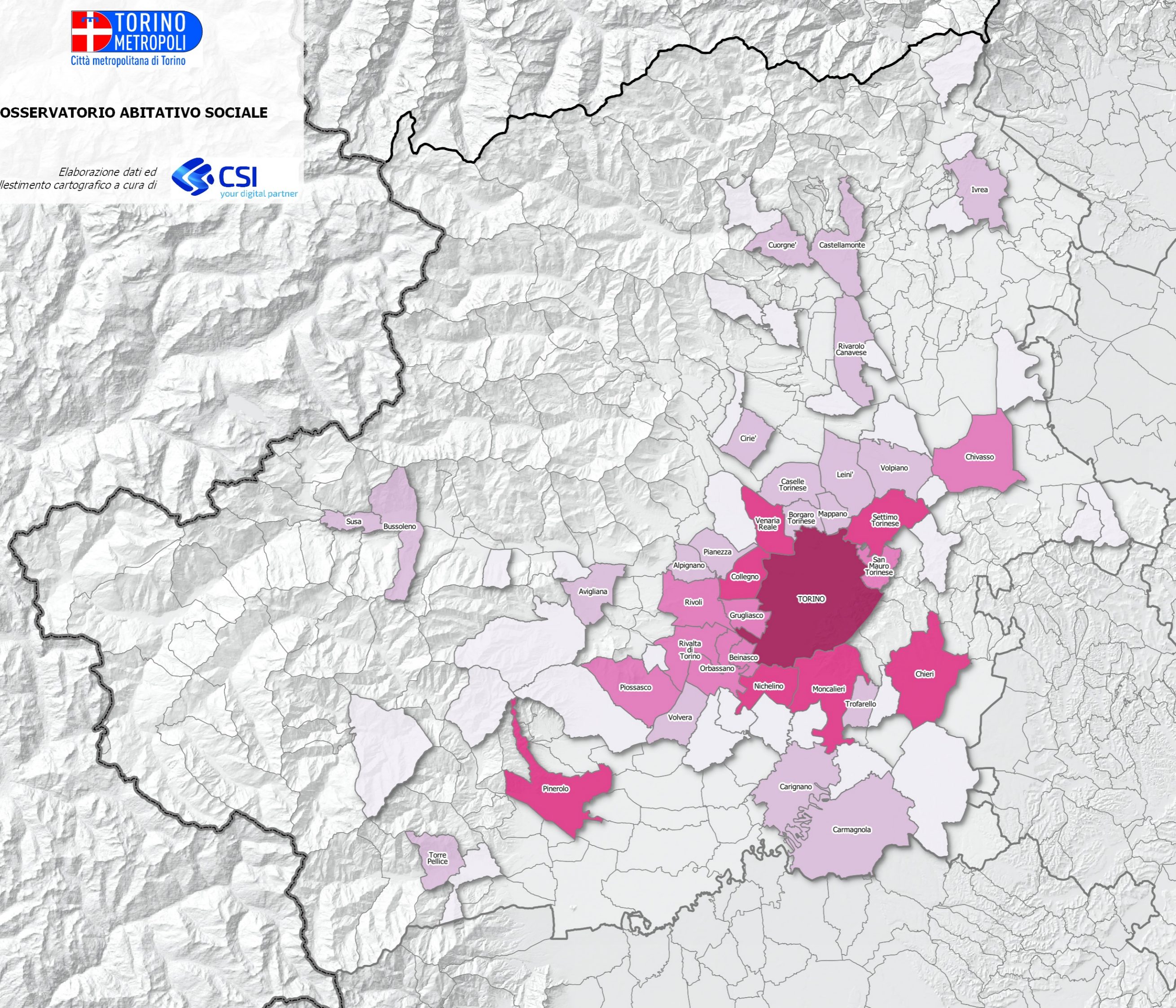


OSSERVATORIO ABITATIVO SOCIALE

Elaborazione dati ed
allestimento cartografico a cura di



(*) assegnatari di alloggi ERP in morosità incolpevole causata da disoccupazione o grave malattia dell'assegnatario (LR 3/2010).



TORINO	3242
Nichelino	130
Venaria Reale	122
Chieri	97
Pinerolo	86
Collegno	83
Settimo Torinese	80
Moncalieri	78
Beinasco	57
Rivoli	51
Grugliasco	49
Orbassano	42
Piossasco	41
Chivasso	39
San Mauro Torinese	39
Rivalta di Torino	31
Carmagnola	26
Volpiano	24
Alpignano	21
Cirie'	20
Avigliana	15