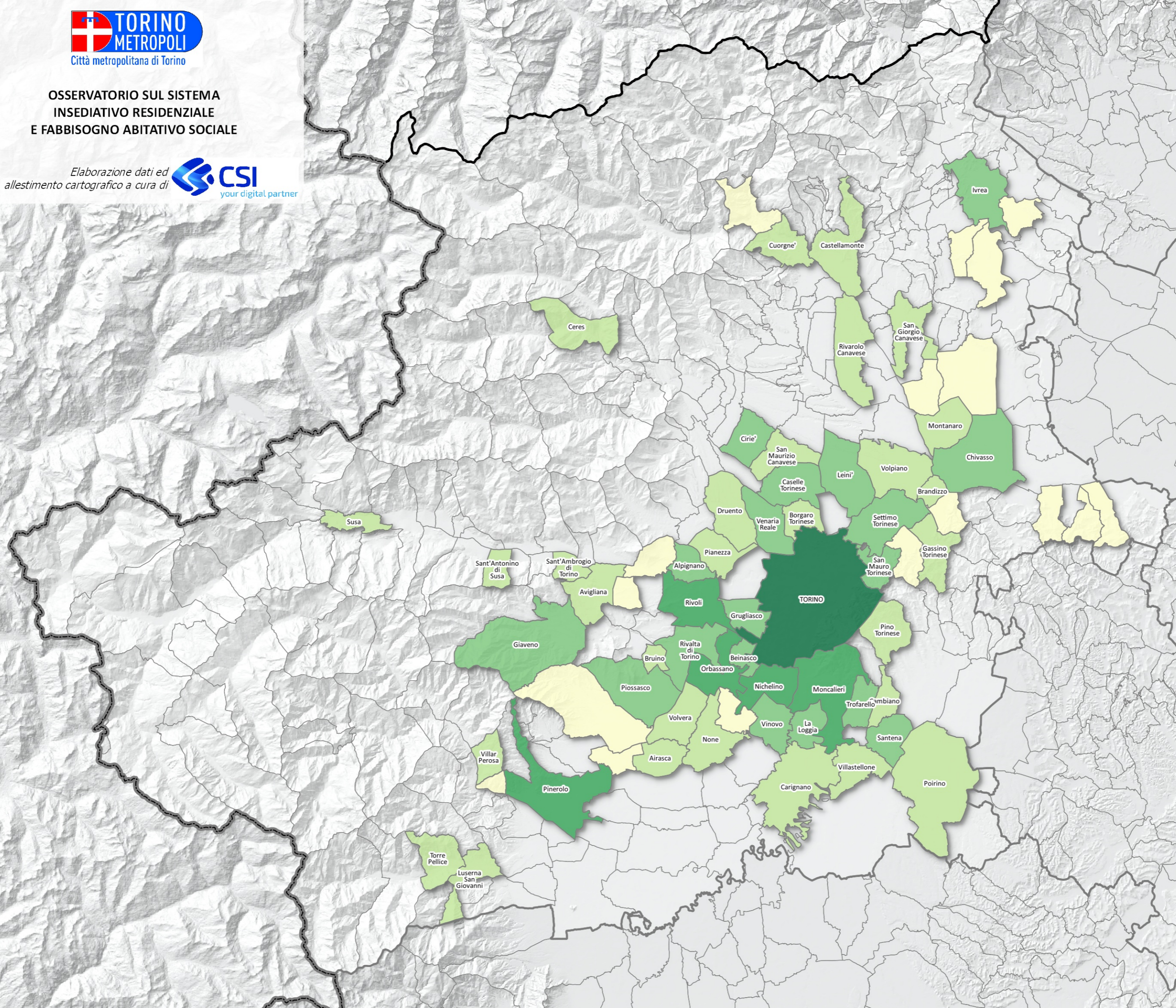


(*) sfratti convalidati per morosità nei comuni con ERP - fonte: Tribunale per competenza territoriale. I dati rappresentati vanno da gennaio a marzo 2020 in quanto successivamente è subentrato il blocco degli sfratti causa Covid.



TORINO	1239
Moncalieri	63
Rivoli	41
Pinerolo	34
Nichelino	27
Orbassano	26
Grugliasco	21
Beinasco	16
Chivasso	16
Rivalta di Torino	13
Settimo Torinese	13
Santena	13
Cirie'	12
Alpignano	11
Leini'	11
Vinovo	11
Venaria Reale	11
Giaveno	10
Ivrea	10
San Mauro Torinese	10
Caselle Torinese	10
Trofarello	10
Piossasco	9
La Loggia	9
Airasca	7
Rivarolo Canavese	7
San Maurizio Canavese	7
Volpiano	7
Carignano	7
Castellamonte	7
Pianezza	7
Brandizzo	6
Luserna San Giovanni	6
Avigliana	5