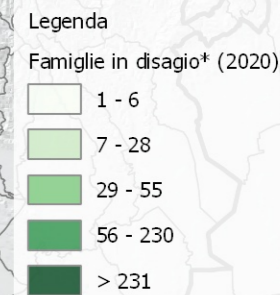
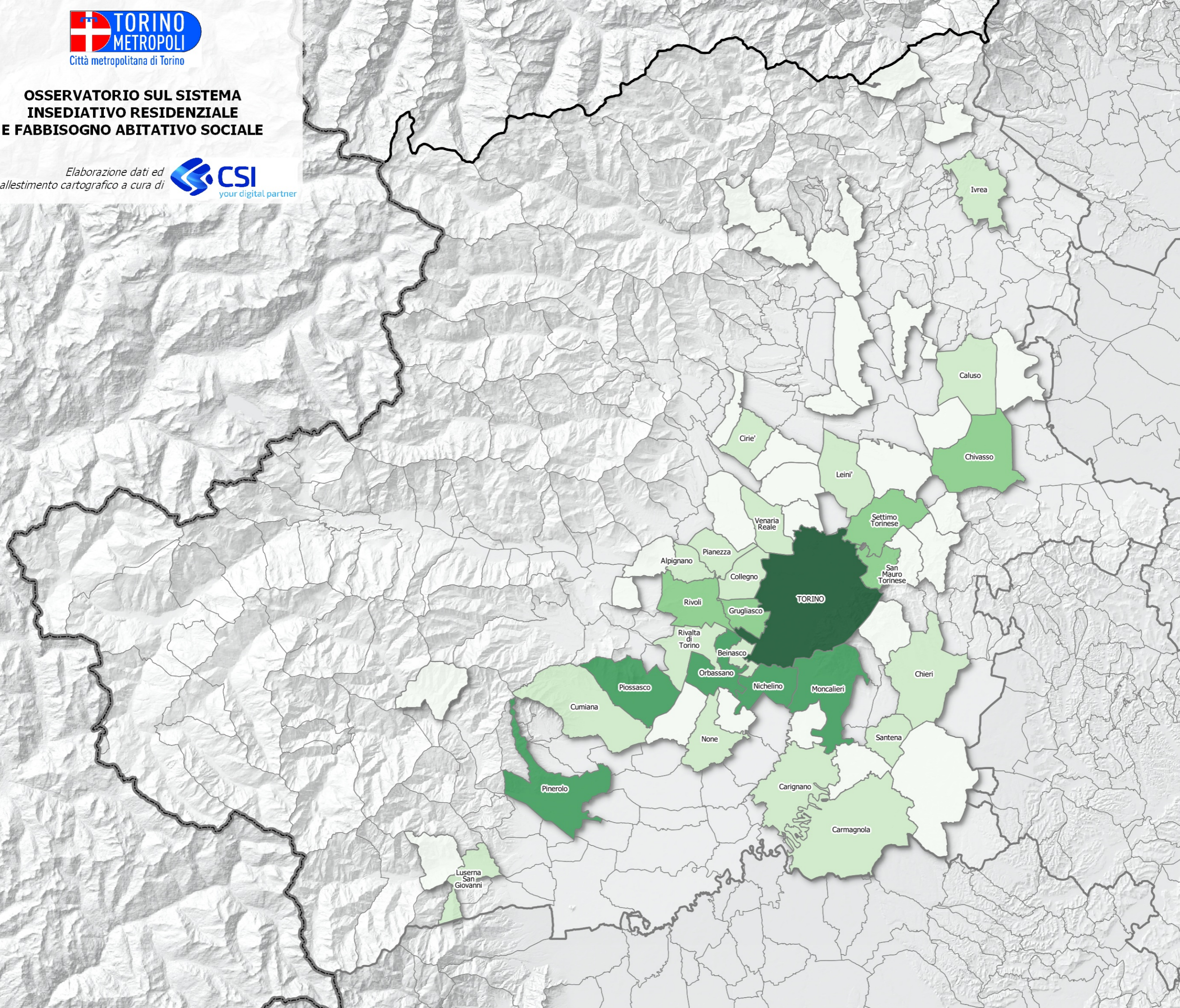


**OSSERVATORIO SUL SISTEMA
INSEDIATIVO RESIDENZIALE
E FABBISOGNO ABITATIVO SOCIALE**

Elaborazione dati ed
allestimento cartografico a cura di **CSI**
your digital partner



(*) famiglie senza fissa dimora o con sistemazioni precarie o in abitazioni inadeguate e/o malsane, documentate presso il comune



TORINO	369
Pinerolo	150
Piossasco	122
Orbassano	119
Nichelino	110
Moncalieri	97
San Mauro Torinese	55
Settimo Torinese	53
Rivoli	52
Chivasso	40
Grugliasco	32
Collegno	28
Alpignano	21
Cirie'	21
Rivalta di Torino	19
Ivrea	15
Chieri	15
Luserna San Giovanni	14
Venaria Reale	13
Leini'	13
Pianezza	12
Beinasco	11
Santena	11