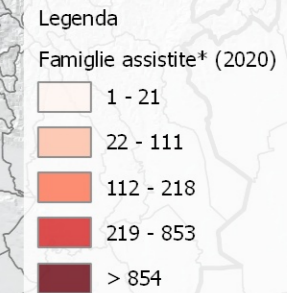
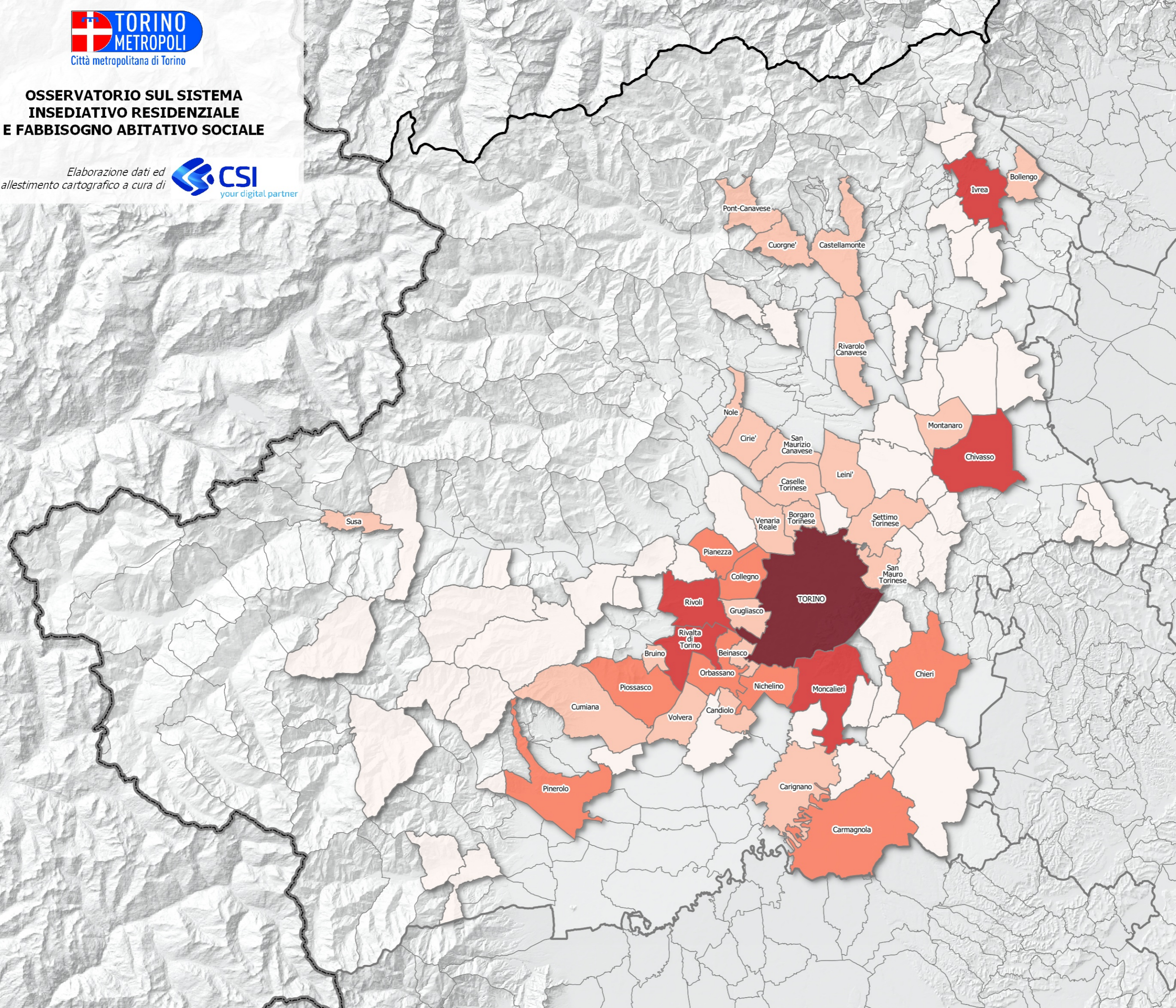


**OSSERVATORIO SUL SISTEMA
INSEDIATIVO RESIDENZIALE
E FABBISOGNO ABITATIVO SOCIALE**

Elaborazione dati ed
allestimento cartografico a cura di **CSI**
your digital partner



(*) famiglie che beneficiano di forme di assistenza economica a fini abitativi da parte del comune



TORINO	4623
Moncalieri	422
Ivrea	326
Chivasso	324
Rivoli	292
Rivalta di Torino	259
Orbassano	218
Piossasco	211
Collegno	205
Nichelino	191
Chieri	181
Carmagnola	169
Pianezza	158
Pinerolo	157
Settimo Torinese	111
Grugliasco	77
San Mauro Torinese	75
Cirie'	71
Carignano	68
Leini'	66

Le informazioni rappresentate nella presente cartografia possono essere utilizzate, anche ai fini della loro elaborazione, purché ne venga citata la relativa fonte.