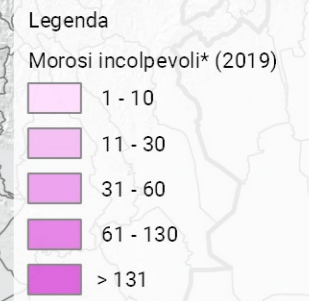
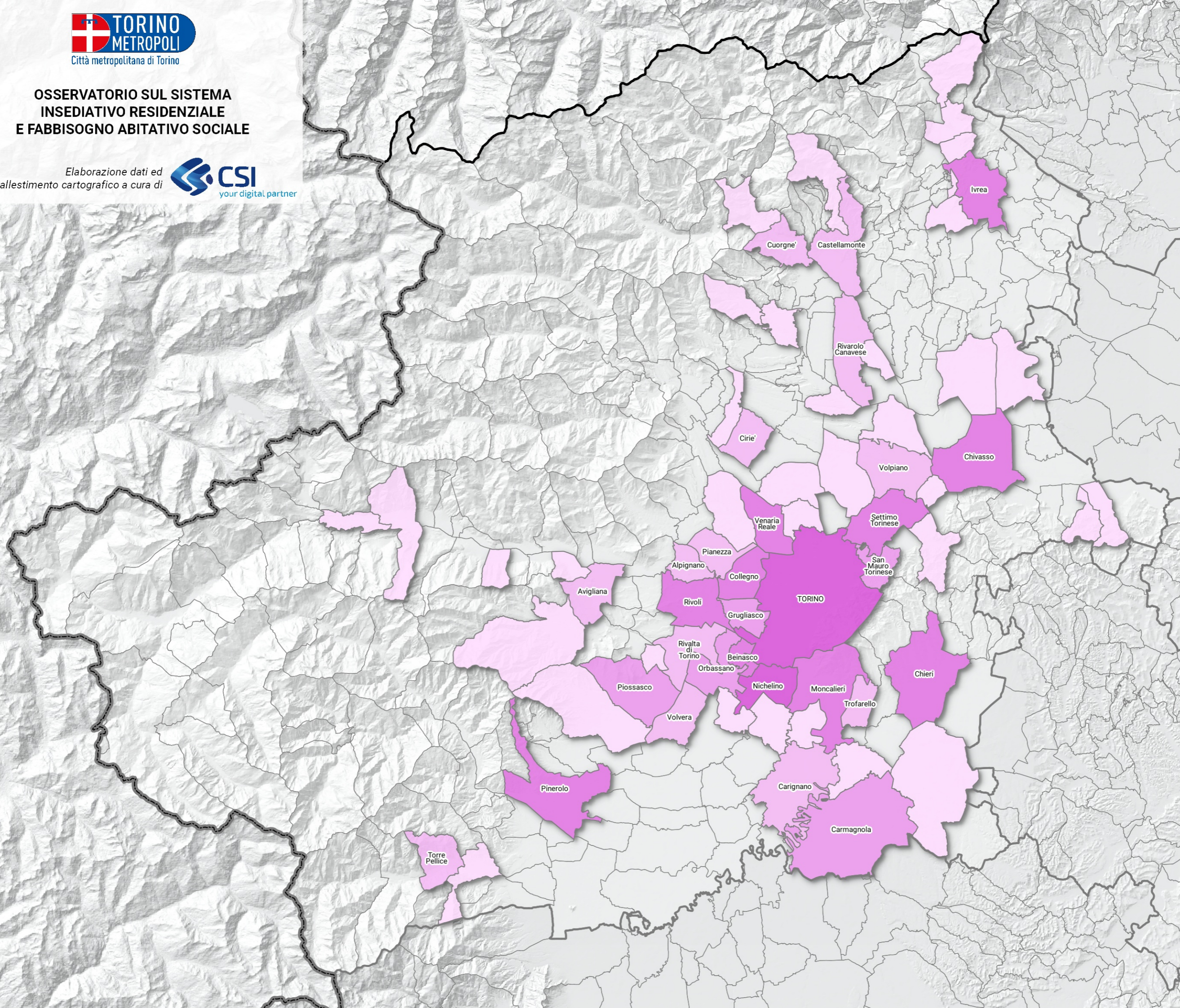


**OSSERVATORIO SUL SISTEMA  
INSEDIATIVO RESIDENZIALE  
E FABBISOGNO ABITATIVO SOCIALE**

Elaborazione dati ed  
allestimento cartografico a cura di



(\*) assegnatari di alloggi ERP in morosità incolpevole causata da disoccupazione o grave malattia dell'assegnatario (LR 3/2010)



TORINO	3777
Nichelino	134
Venaria Reale	128
Collegno	101
Chieri	101
Pinerolo	99
Ivrea	99
Moncalieri	91
Chivasso	87
Beinasco	83
Settimo Torinese	79
Rivoli	61
Grugliasco	56
Orbassano	46
San Mauro Torinese	45
Piossasco	39
Carmagnola	33
Rivalta di Torino	30
Volpiano	26
Cirie'	24
Pianezza	19
Volvera	18