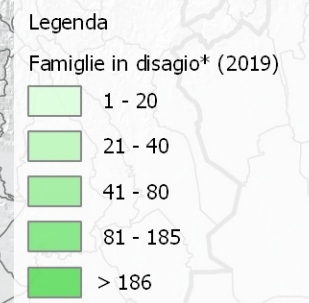
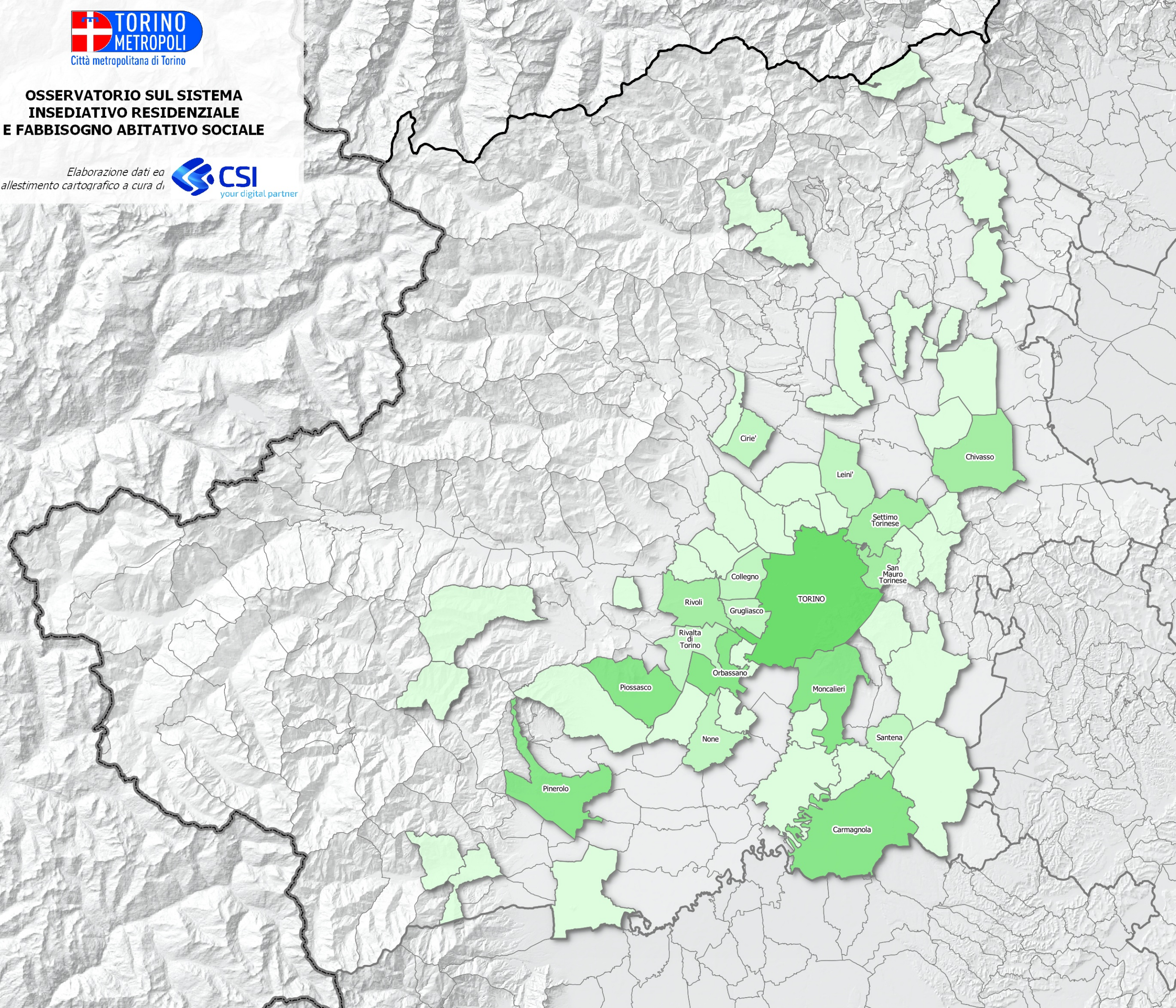


**OSSERVATORIO SUL SISTEMA  
INSEDIATIVO RESIDENZIALE  
E FABBISOGNO ABITATIVO SOCIALE**

Elaborazione dati ed  
allestimento cartografico a cura di



(\*) famiglie senza fissa dimora o con sistemazioni precarie o in abitazioni inadeguate e/o malsane, documentate presso il comune



TORINO	430
Pinerolo	150
Carmagnola	137
Piossasco	109
Moncalieri	97
Orbassano	82
Settimo Torinese	64
Chivasso	52
San Mauro Torinese	49
Rivoli	43
Rivalta di Torino	35
None	35
Santena	32
Cirie'	31
Grugliasco	27
Leini'	24
Collegno	22
Alpignano	19
Beinasco	18
Poirino	15
Nole	15
Venaria Reale	14
Ivrea	14

Le informazioni rappresentate nella presente cartografia possono essere utilizzate, anche ai fini della loro elaborazione, purché ne venga citata la relativa fonte.