

**OSSERVATORIO SUL SISTEMA
INSEDIATIVO RESIDENZIALE
E FABBISOGNO ABITATIVO SOCIALE**

Elaborazione dati ed
allestimento cartografico a cura di

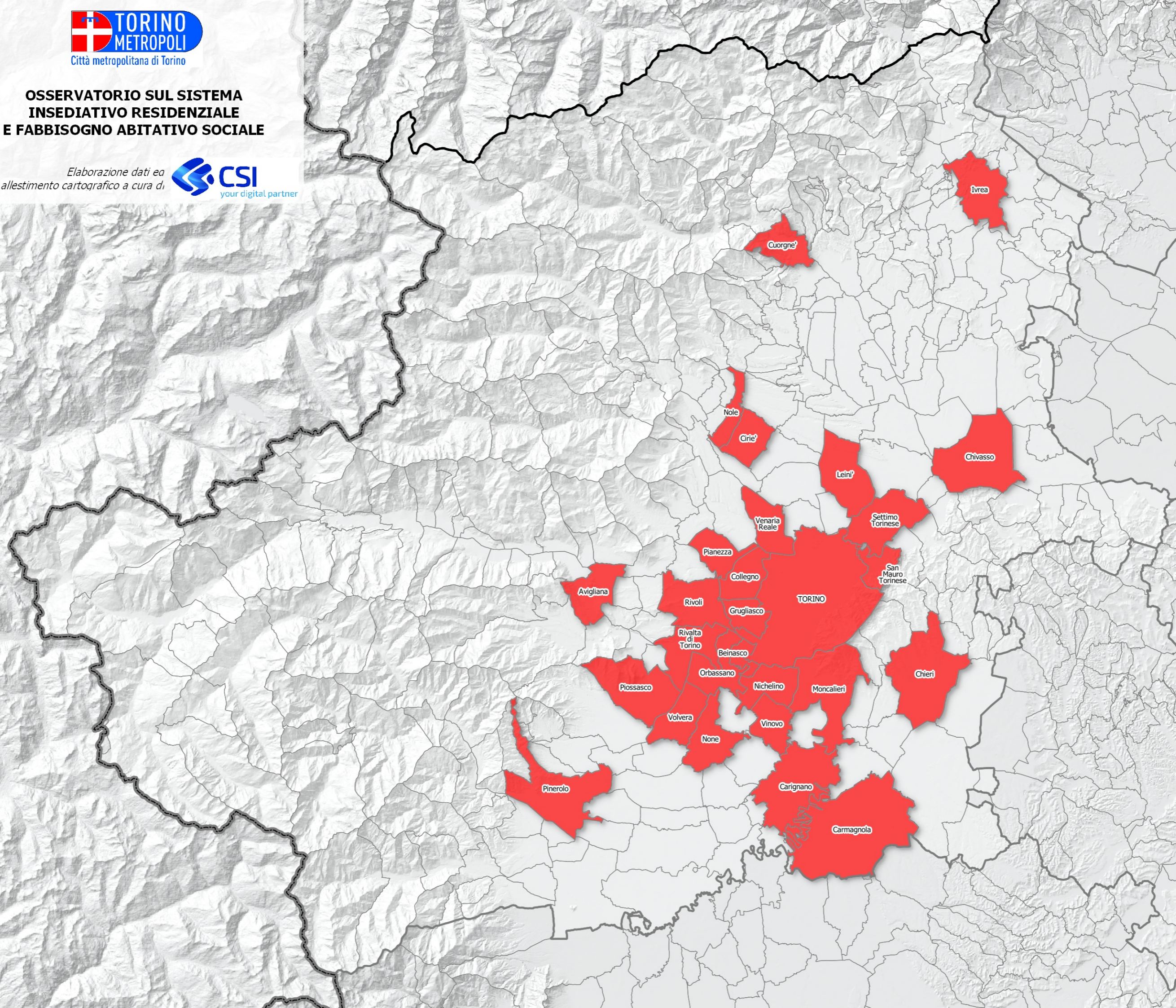


Legenda

■ Comuni ad alto fabbisogno abitativo sociale* (2019)

(*) il PTC2 individua i Comuni con consistente fabbisogno abitativo sociale (Nda art.23 comma 1).
Anno 2019: Comuni che hanno **80 o più** famiglie in fabbisogno abitativo sociale ed un indice di fabbisogno abitativo ponderato sulle famiglie pari o superiore al **2%**.

N.B.: d'intesa con Regione Piemonte, per alcuni Comuni il numero di domande insoddisfatte ERP è stato messo a zero in quanto i dati forniti riguardano bandi vecchi di più di cinque anni.



Orbassano	657	6.37
Chivasso	750	6.17
TORINO	26611	6.09
Pianezza	306	4.78
Carmagnola	554	4.45
Rivalta di Torino	382	4.45
Cirie'	366	4.37
Pinerolo	743	4.21
Piossasco	321	4.08
Beinasco	312	3.85
None	130	3.81
Rivoli	828	3.74
Nole	109	3.74
Chieri	595	3.61
Moncalieri	956	3.58
Carignano	143	3.56
San Mauro Torinese	294	3.52
Ivrea	400	3.51
Leini'	238	3.44
Settimo Torinese	696	3.39
Volvera	114	3.32
Nichelino	665	3.21
Venaria Reale	452	3.05
Cuorgne'	124	2.74
Collegno	542	2.41
Grugliasco	390	2.29
Avigliana	124	2.26
Vinovo	142	2.21

Le informazioni rappresentate nella presente cartografia possono essere utilizzate, anche ai fini della loro elaborazione, purché ne venga citata la relativa fonte.