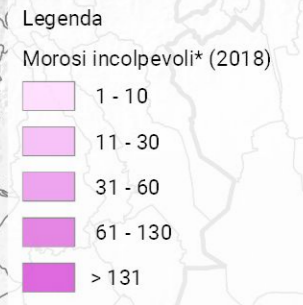
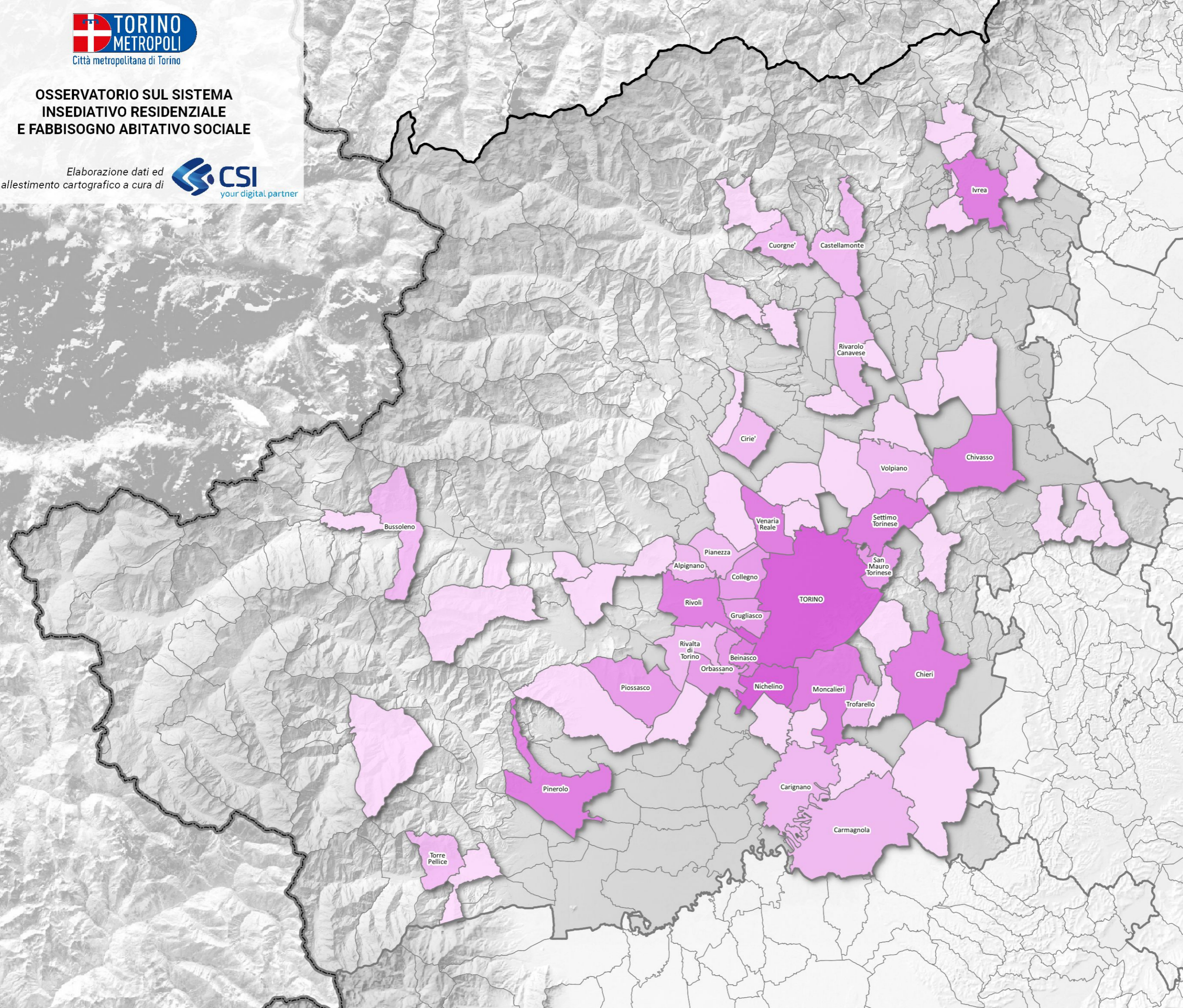


**OSSERVATORIO SUL SISTEMA INSEDIATIVO RESIDENZIALE E FABBISOGNO ABITATIVO SOCIALE**

Elaborazione dati ed allestimento cartografico a cura di **CSI** your digital partner



(\*): assegnatari di alloggi ERP in morosità incolpevole causata da disoccupazione o grave malattia dell'assegnatario (LR 3/2010)



TORINO	3655
Nichelino	132
Venaria Reale	115
Chieri	110
Chivasso	109
Pinerolo	108
Beinasco	80
Moncalieri	78
Ivrea	74
Settimo Torinese	71
Rivoli	62
Collegno	60
Grugliasco	52
Orbassano	45
San Mauro Torinese	36
Piossasco	35
Carmagnola	27
Rivalta di Torino	26
Volpiano	24
Alpignano	24
Torre Pellice	21

Le informazioni rappresentate nella presente cartografia possono essere utilizzate, anche ai fini della loro elaborazione, purché ne venga citata la relativa fonte.