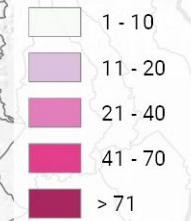
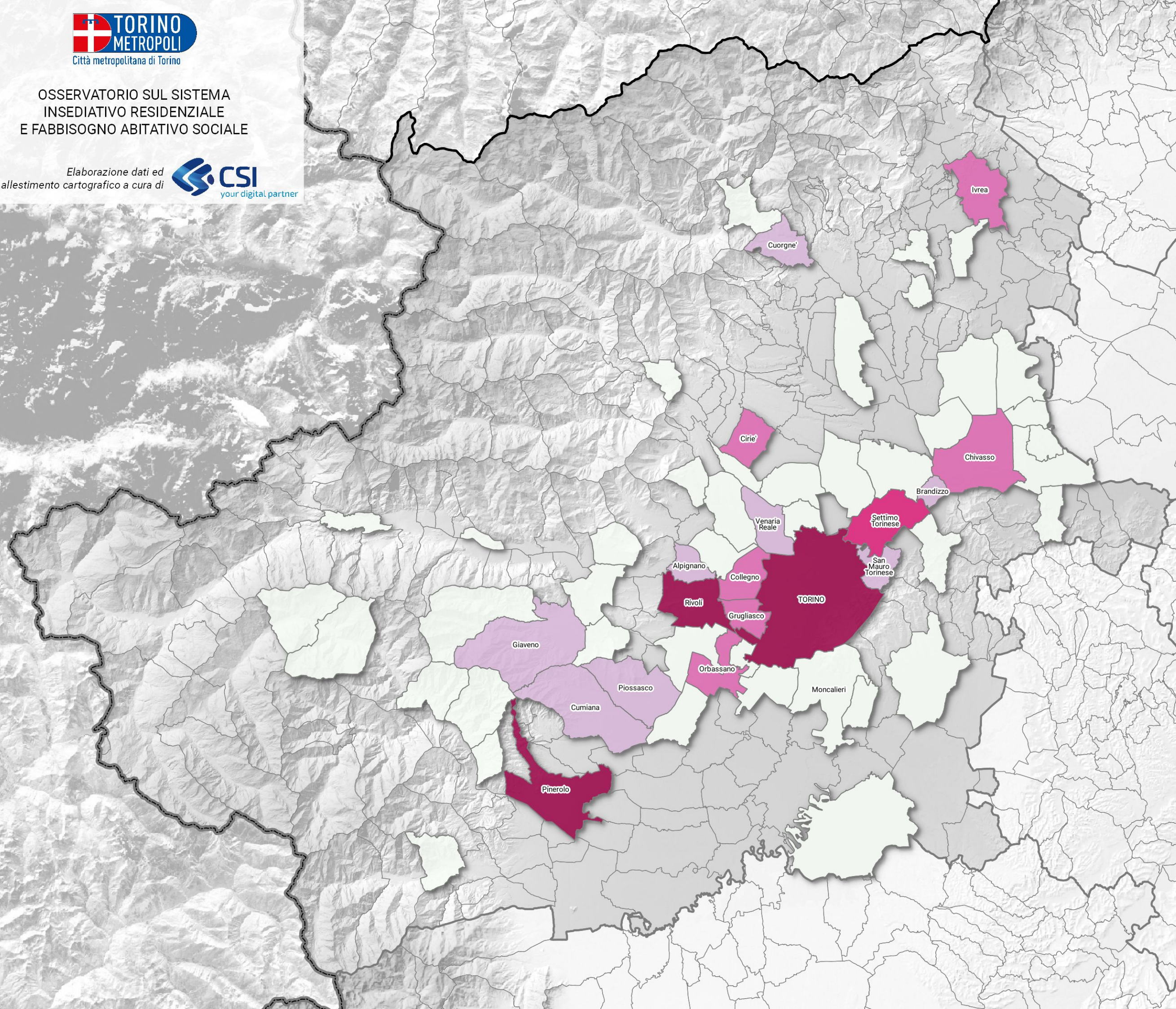


Legenda

Homeless\* (2018)



(\*) i dati derivano da rilevazione diretta e sono raccolti in un'indagine ricognitiva su "Homeless e servizi sul territorio metropolitano torinese" a cura di Cesare Bianciardi (Università di Torino) con Città metropolitana di Torino - Servizio Politiche Sociali e Parità. Il dato sugli homeless per il solo comune di Torino invece si riferisce ad una raccolta dati effettuata dal comune stesso e validato dall'Istat all'anno 2014



TORINO	1729
Pinerolo	91
Rivoli	86
Settimo Torinese	53
Ivrea	38
Chivasso	38
Collegno	23
Orbassano	22
Grugliasco	22
Cirie'	21
Giaveno	18
Cumiana	15
Alpignano	15
Brandizzo	14
San Mauro Torinese	13
Piossasco	13
Cuorgne'	12
Moncalieri	10
Pont-Canavese	9
Leini'	9
Beinasco	9
Nichelino	8
Caselle Torinese	8
San Martino Canavese	6
Chieri	5
Carmagnola	5
Pianezza	4
Mazze'	4
La Cassa	4
Druento	4