
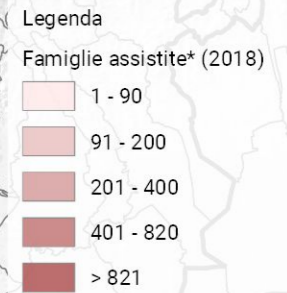


**OSSERVATORIO SUL SISTEMA
INSEDIATIVO RESIDENZIALE
E FABBISOGNO ABITATIVO SOCIALE**

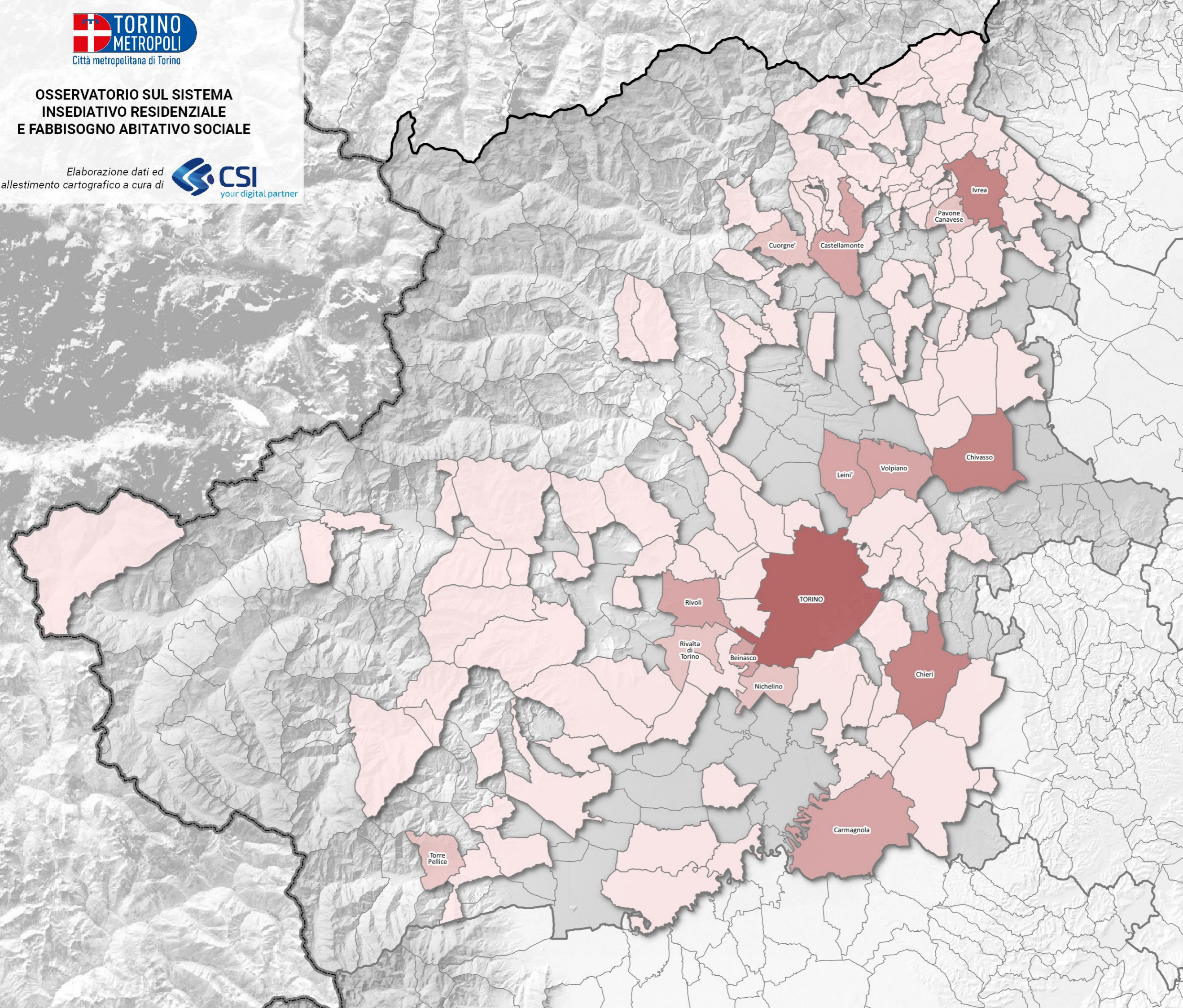
Elaborazione dati ed
allestimento cartografico a cura di



CSI
your digital partner



(*) famiglie che beneficiano di forme di assistenza economica a fini abitativi da parte del comune



Beinasco	300
Castellamonte	230
Carmagnola	219
Borgaro Torinese	50
Castagnole Piemonte	45
Bosconero	35
Alpignano	32
Buttiglieria Alta	31
Banchette	27
Bollengo	21
Borgone Susa	19
Cascinette d'Ivrea	16
Caluso	15
Albiano d'Ivrea	14
Cambiano	12
Borgofranco d'Ivrea	12
Aglie'	11
Bruzolo	9
Carema	5
Burolo	4
Baldissero Canavese	4
Caravino	3

Le informazioni rappresentate nella presente cartografia possono essere utilizzate, anche ai fini della loro elaborazione, purché ne venga citata la relativa fonte.