

**OSSERVATORIO SUL SISTEMA  
INSEDIATIVO RESIDENZIALE  
E FABBISOGNO ABITATIVO SOCIALE**

Elaborazione dati ed  
allestimento cartografico a cura di

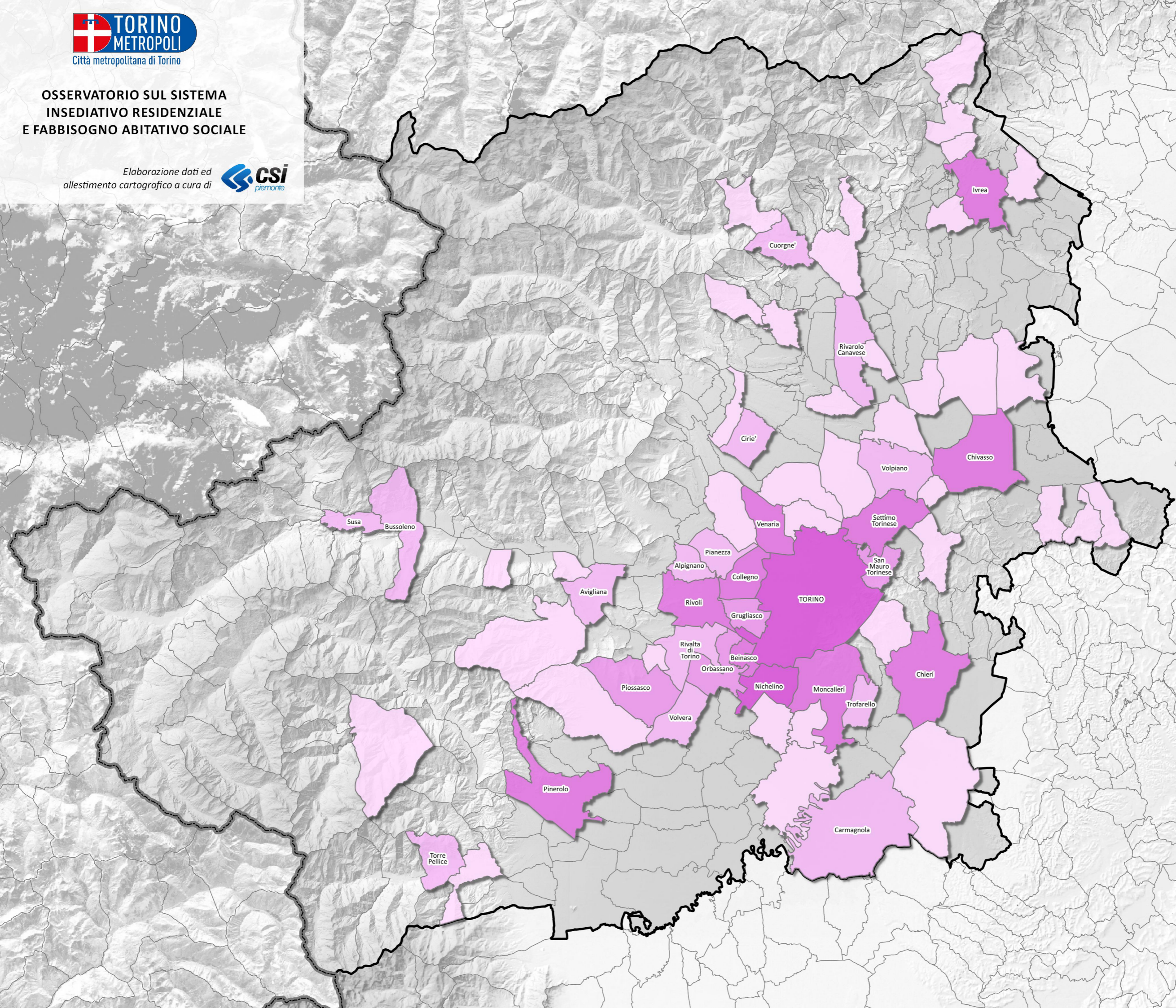


Legenda

Morosi incolpevoli\* (2017)

- 1 - 10
- 11 - 30
- 31 - 60
- 61 - 130
- > 131

(\*) assegnatari di alloggi ERP in morosità incolpevole causata da disoccupazione o grave malattia dell'assegnatario (LR 3/2010)



TORINO	3530
Nichelino	145
Chieri	118
Chivasso	115
Venaria	112
Settimo Torinese	104
Pinerolo	103
Collegno	99
Moncalieri	97
Beinasco	76
Ivrea	71
Rivoli	62
Orbassano	51
Grugliasco	51
Piossasco	37
San Mauro Torinese	36
Torre Pellice	24
Rivalta di Torino	24
Pianezza	24
Carmagnola	24
Volpiano	23
Cuorgne'	22
Alpignano	20
Rivarolo Canavese	19