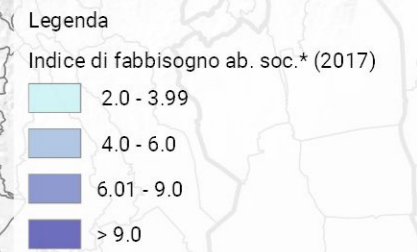
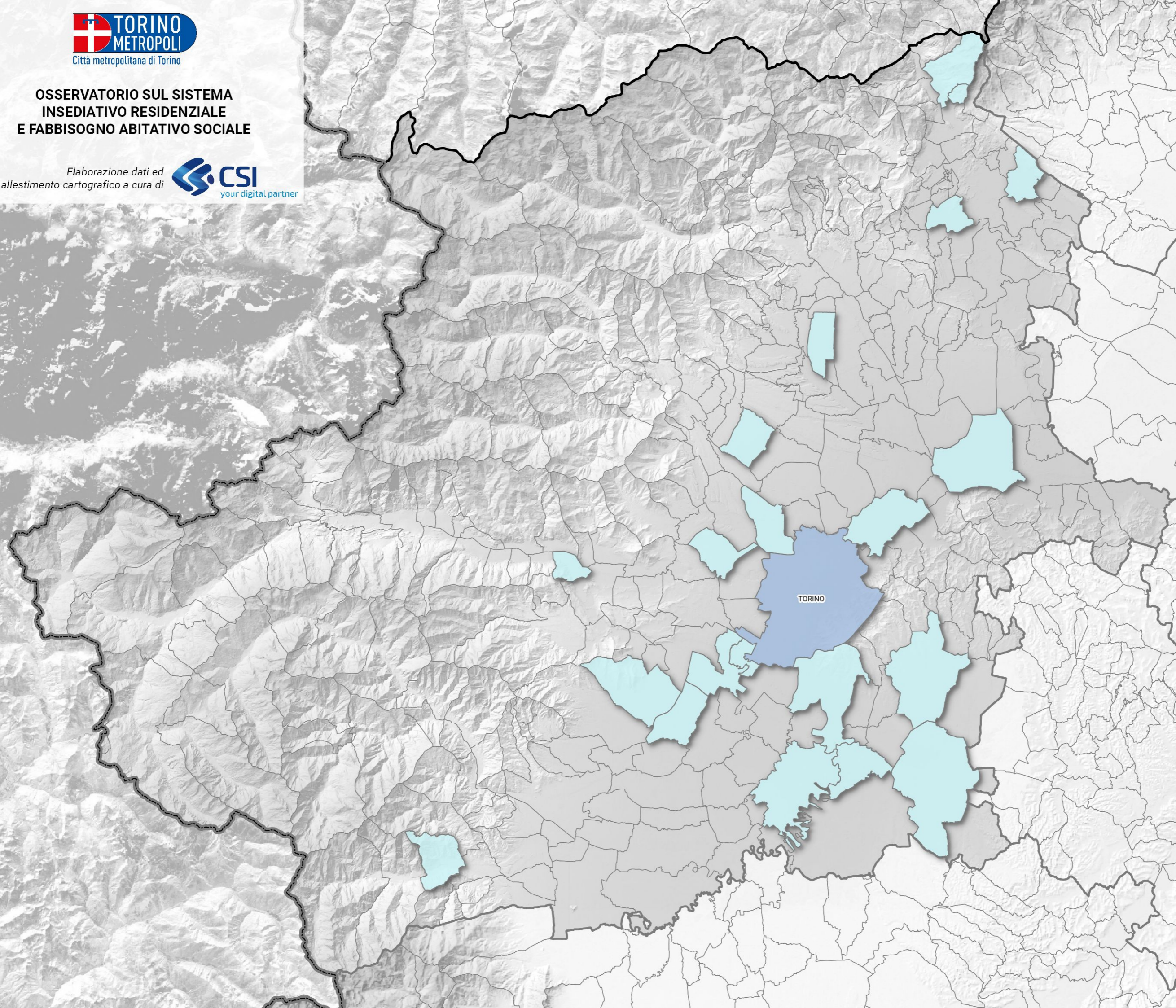


**OSSERVATORIO SUL SISTEMA
INSEDIATIVO RESIDENZIALE
E FABBISOGNO ABITATIVO SOCIALE**

Elaborazione dati ed
allestimento cartografico a cura di



(*) l'indice, espresso in valore percentuale, rappresenta l'incidenza del fabbisogno abitativo ponderato sulle famiglie



TORINO	4.22
Orbassano	3.86
Sant'Ambrogio di Torino	3.5
Venaria Reale	2.96
Villastellone	2.88
Carignano	2.84
Cirie'	2.81
Beinasco	2.68
Bollengo	2.66
Nomaglio	2.6
Pianezza	2.52
Pavone Canavese	2.45
Moncalieri	2.44
Torre Pellice	2.37
Piossasco	2.35
Volvera	2.27
Settimo Torinese	2.17
Settimo Vittone	2.08
Chivasso	2.08
Favria	2.06