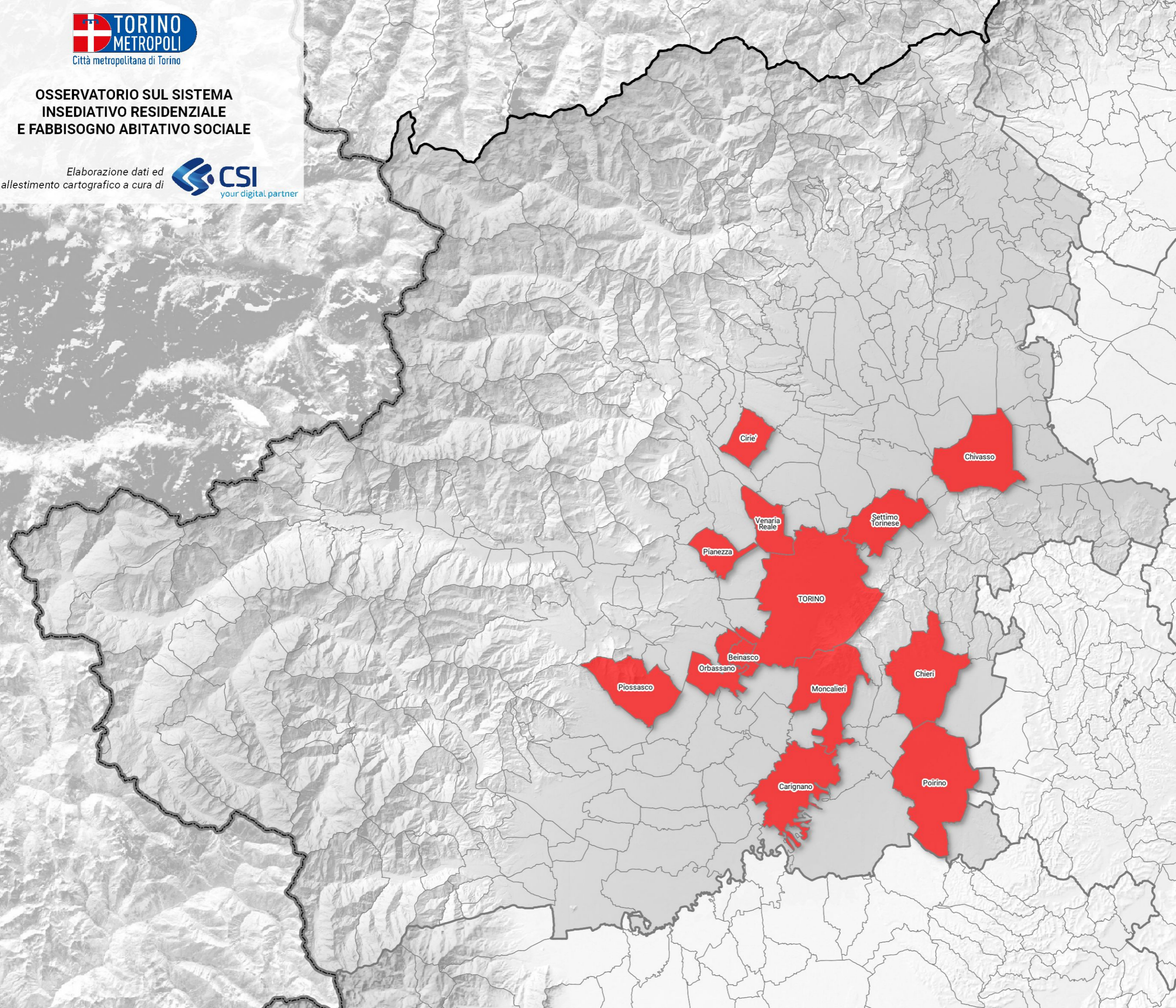


**OSSERVATORIO SUL SISTEMA
INSEDIATIVO RESIDENZIALE
E FABBISOGNO ABITATIVO SOCIALE**

Elaborazione dati ed
allestimento cartografico a cura di **CSI**
your digital partner

Legenda
 Comuni ad alto fabbisogno abitativo sociale* (2017)

(*) il PTC2 individua i Comuni con consistente fabbisogno abitativo sociale (NdA art.23 comma 1).
Anno 2017: Comuni che hanno **80 o più** famiglie in fabbisogno abitativo sociale ed un indice di fabbisogno abitativo ponderato sulle famiglie pari o superiore al **2%**.



TORINO	18480	4.22
Orbassano	394	3.86
Venaria Reale	437	2.96
Carignano	115	2.84
Cirié'	235	2.81
Beinasco	217	2.68
PianeZZa	159	2.52
Moncalieri	643	2.44
Piossasco	183	2.35
Settimo Torinese	445	2.17
Chivasso	253	2.08
Chieri	332	2.03
Poirino	89	2.01