

**OSSERVATORIO SUL SISTEMA  
INSEDIATIVO RESIDENZIALE  
E FABBISOGNO ABITATIVO SOCIALE**

Elaborazione dati ed  
allestimento cartografico a cura di

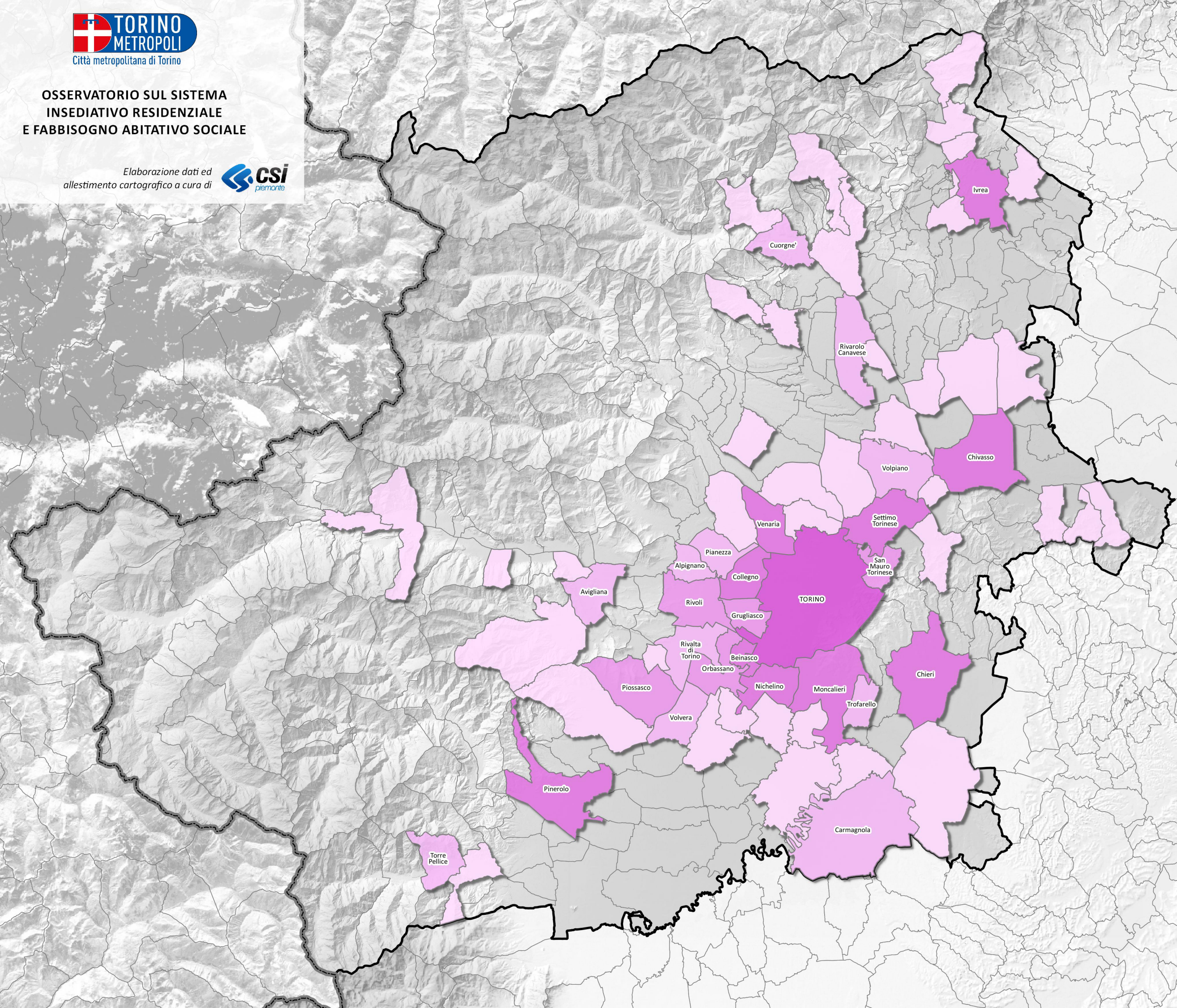


Legenda

Morosi incolpevoli\* (2015)

- 1 - 10
- 11 - 30
- 31 - 60
- 61 - 130
- > 131

(\*) assegnatari di alloggi ERP in morosità incolpevole causata da disoccupazione o grave malattia dell'assegnatario (LR 3/2010)



|                    |      |
|--------------------|------|
| TORINO             | 3218 |
| Chieri             | 126  |
| Nichelino          | 113  |
| Chivasso           | 102  |
| Venaria            | 94   |
| Moncalieri         | 93   |
| Settimo Torinese   | 89   |
| Pinerolo           | 80   |
| Collegno           | 78   |
| Beinasco           | 77   |
| Ivrea              | 69   |
| Grugliasco         | 60   |
| Rivoli             | 58   |
| Orbassano          | 48   |
| San Mauro Torinese | 37   |
| Piossasco          | 35   |
| Rivalta di Torino  | 27   |
| Carmagnola         | 25   |
| Alpignano          | 23   |
| Volpiano           | 22   |