

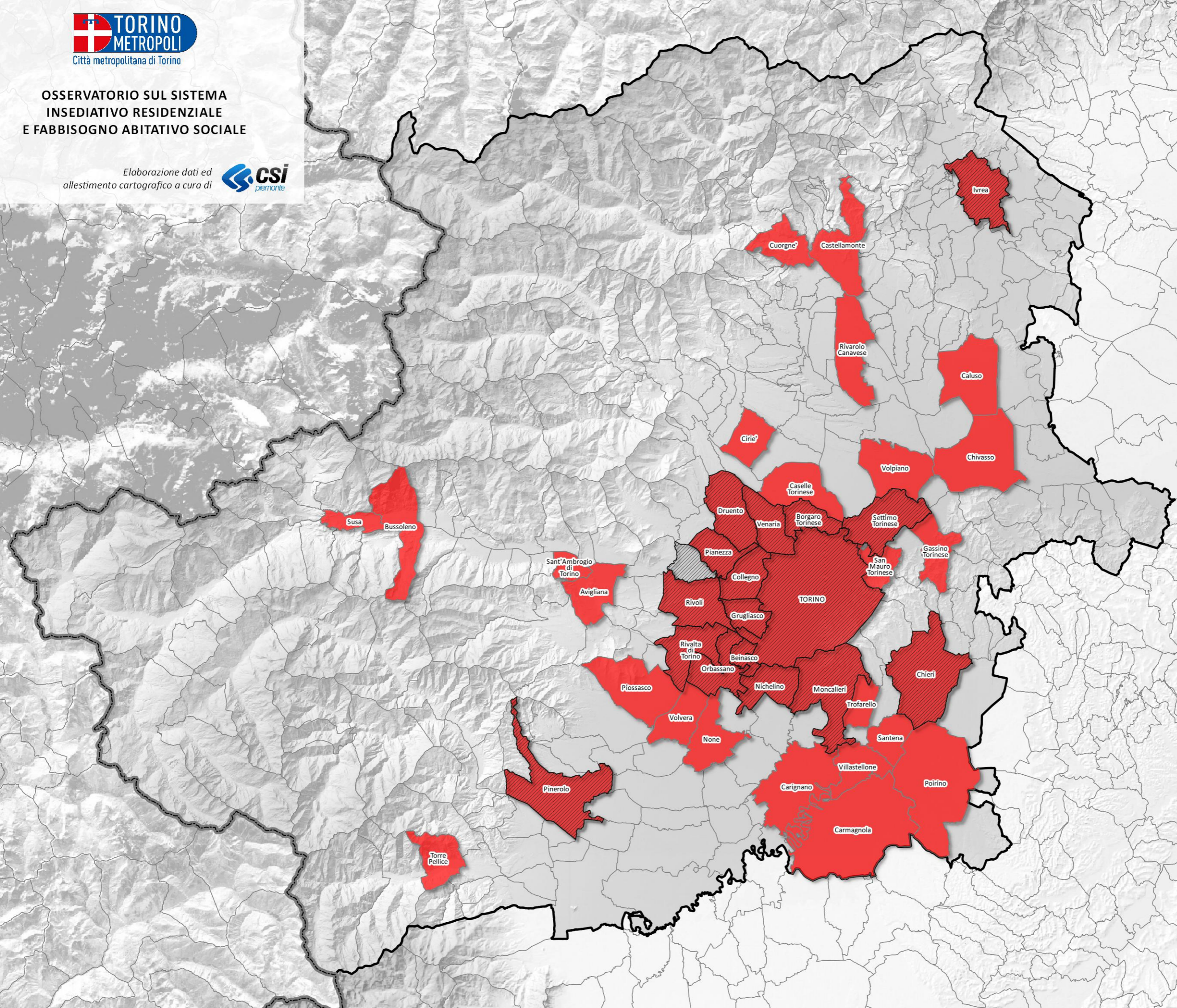
**OSSERVATORIO SUL SISTEMA
INSEDIATIVO RESIDENZIALE
E FABBISOGNO ABITATIVO SOCIALE**

Elaborazione dati ed
allestimento cartografico a cura di **csi**
piemonte

Legenda

- Comuni ad alto fabbisogno abitativo sociale* (2015)
- Comuni ad alta tensione abitativa DGR 1-8316/2003 Regione Piemonte

(*) il PTC2 individua i Comuni con consistente fabbisogno abitativo sociale (NdA art.23 comma 1). Anno 2015: Comuni che hanno 80 o più famiglie in fabbisogno abitativo sociale ed un indice di fabbisogno abitativo ponderato sulle famiglie pari o superiore al 3%.



Chivasso	958	8.02
Carmagnola	917	7.45
TORINO	30208	6.89
Villastellone	138	6.79
Orbassano	670	6.66
Avigliana	358	6.61
Carignano	252	6.22
Ivrea	699	6.16
None	204	6.09
Torre Pellice	139	5.99
Pinerolo	979	5.65
Beinasco	454	5.63
Chieri	908	5.62
Pianezza	334	5.37
Moncalieri	1429	5.26
Rivalta di Torino	413	4.92
Cuorgne'	224	4.9
Settimo Torinese	984	4.81
Poirino	211	4.76
Grugliasco	770	4.57
Sant'Ambrogio di Torino	92	4.56
Susa	128	4.56
Venaria	669	4.54
Santena	198	4.53
Bussoleno	127	4.48
Trofarello	208	4.47
Cirie'	374	4.41
Collegno	983	4.4
Volvera	150	4.31
Gassino Torinese	179	4.26
Nichelino	868	4.22
Piossasco	307	3.9
Rivarolo Canavese	213	3.89
Volpiano	248	3.86
San Mauro Torinese	312	3.78
Caselle Torinese	290	3.63
Caluso	125	3.57
Druento	123	3.38
Castellamonte	148	3.38
Borgaro Torinese	184	3.32
Rivoli	654	3