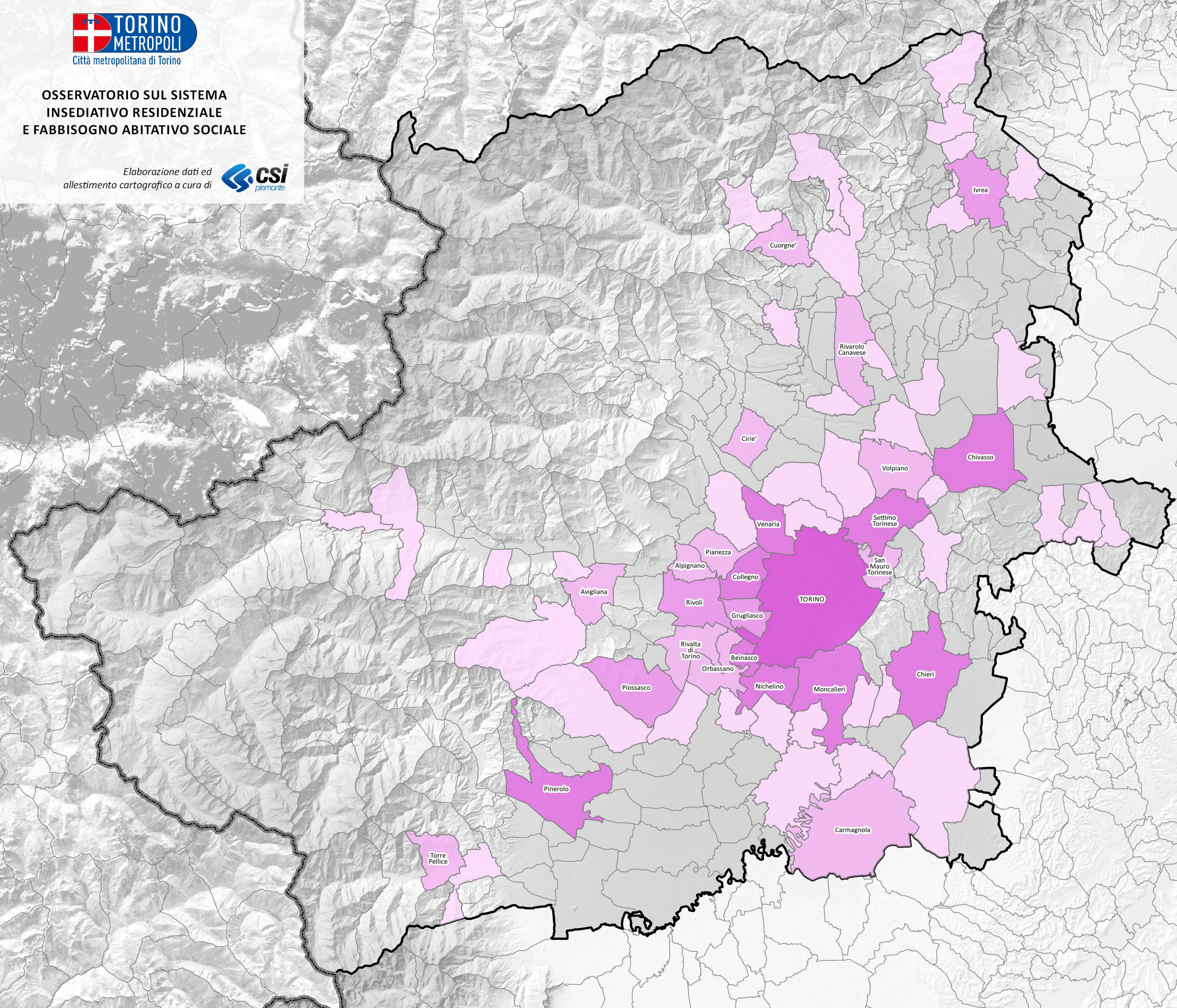


(*) assegnatari di alloggi ERP in morosità incolpevole causata da disoccupazione o grave malattia dell'assegnatario (LR 3/2010)

DATI PROVVISORI ALLA DATA 1/12/2015



TORINO	2518
Nichelino	101
Chieri	98
Chivasso	91
Settimo Torinese	81
Moncalieri	75
Venaria	70
Pinerolo	70
Beinasco	64
Collegno	61
Ivrea	53
Grugliasco	47
Rivoli	45
Piossasco	34
San Mauro Torinese	28
Orbassano	23
Alpignano	20
Volpiano	19
Rivalta di Torino	19
Carmagnola	18