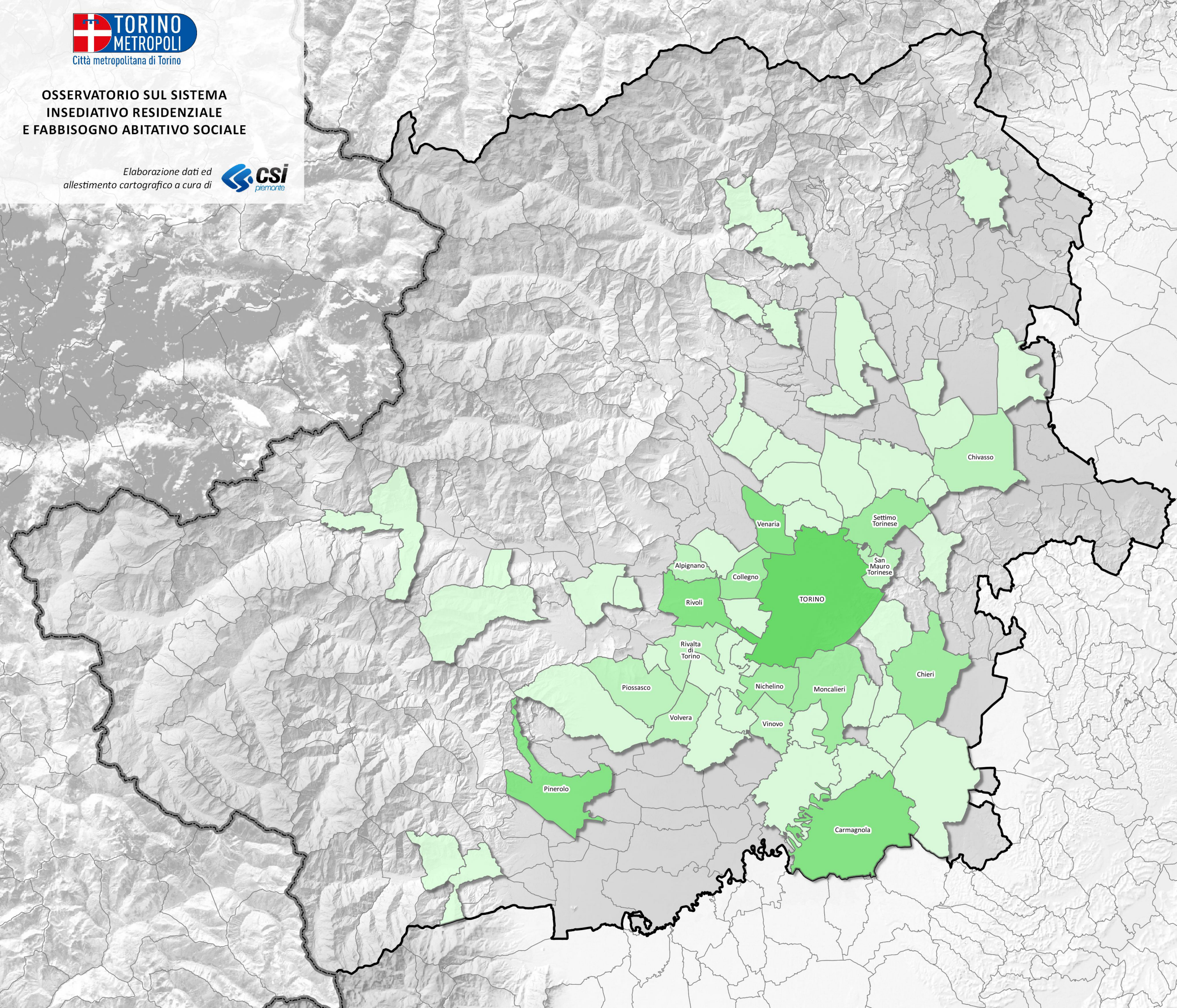


(\*) famiglie senza fissa dimora o con sistemazioni precarie o in abitazioni inadeguate e/o malsane, documentate presso il comune



TORINO	292
Pinerolo	140
Rivoli	92
Carmagnola	91
Venaria	85
Collegno	77
Settimo Torinese	72
Chieri	68
Moncalieri	51
Nichelino	48
Piossasco	37
San Mauro Torinese	30
Chivasso	28
Volvera	25
Vinovo	25
Alpignano	25
Rivalta di Torino	24
Orbassano	19
Beinasco	19
Carignano	18
Candiolo	16
Grugliasco	15