

**OSSERVATORIO SUL SISTEMA
INSEDIATIVO RESIDENZIALE
E FABBISOGNO ABITATIVO SOCIALE**

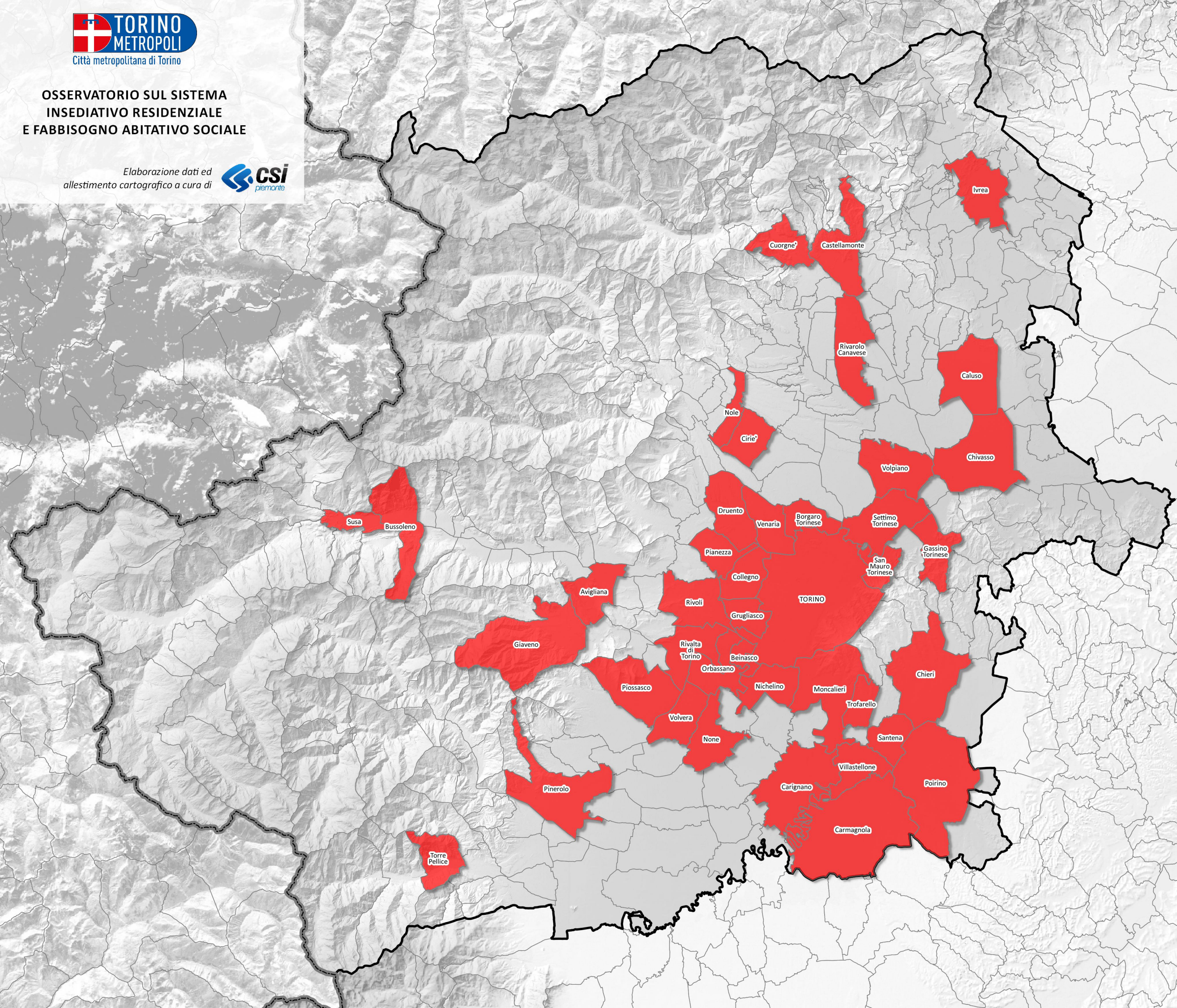
Elaborazione dati ed
allestimento cartografico a cura di



Legenda

■ Comuni ad alto fabbisogno abitativo sociale* (2014)

(*) Il PTC2 individua i Comuni con consistente fabbisogno abitativo sociale (NdA art.23 comma 1). Anno 2014: Comuni che hanno 80 o più famiglie in fabbisogno abitativo sociale ed un indice di fabbisogno abitativo ponderato sulle famiglie pari o superiore al 3%.



Chivasso	971	8.19
Volvera	238	6.97
Orbassano	631	6.35
Carignano	244	6.14
Avigliana	328	6.12
Carmagnola	747	6.07
TORINO	26568	6
Chieri	958	5.98
Beinasco	450	5.61
Villastellone	115	5.59
None	184	5.55
Ivrea	600	5.21
Pinerolo	879	5.12
Bussoleno	134	4.64
Settimo Torinese	938	4.61
Susa	128	4.49
Poirino	196	4.47
Nole	130	4.46
Moncalieri	1132	4.39
Piossasco	326	4.2
Gassino Torinese	175	4.15
Collegno	917	4.12
Caluso	143	4.1
Volpiano	247	3.9
Cuorgne'	178	3.87
Trofarello	183	3.87
Pianezza	233	3.83
Nichelino	778	3.79
Torre Pellice	87	3.74
Venaria	549	3.73
Grugliasco	620	3.66
Santena	156	3.6
Rivoli	771	3.58
Druento	126	3.47
Rivarolo Canavese	190	3.47
San Mauro Torinese	282	3.44
Giaveno	248	3.36
Rivalta di Torino	276	3.35
Borgaro Torinese	176	3.23
Castellamonte	139	3.17
Cirie'	260	3.1

Le informazioni rappresentate nella presente cartografia possono essere utilizzate, anche ai fini della loro elaborazione, purchè ne venga citata la relativa fonte.