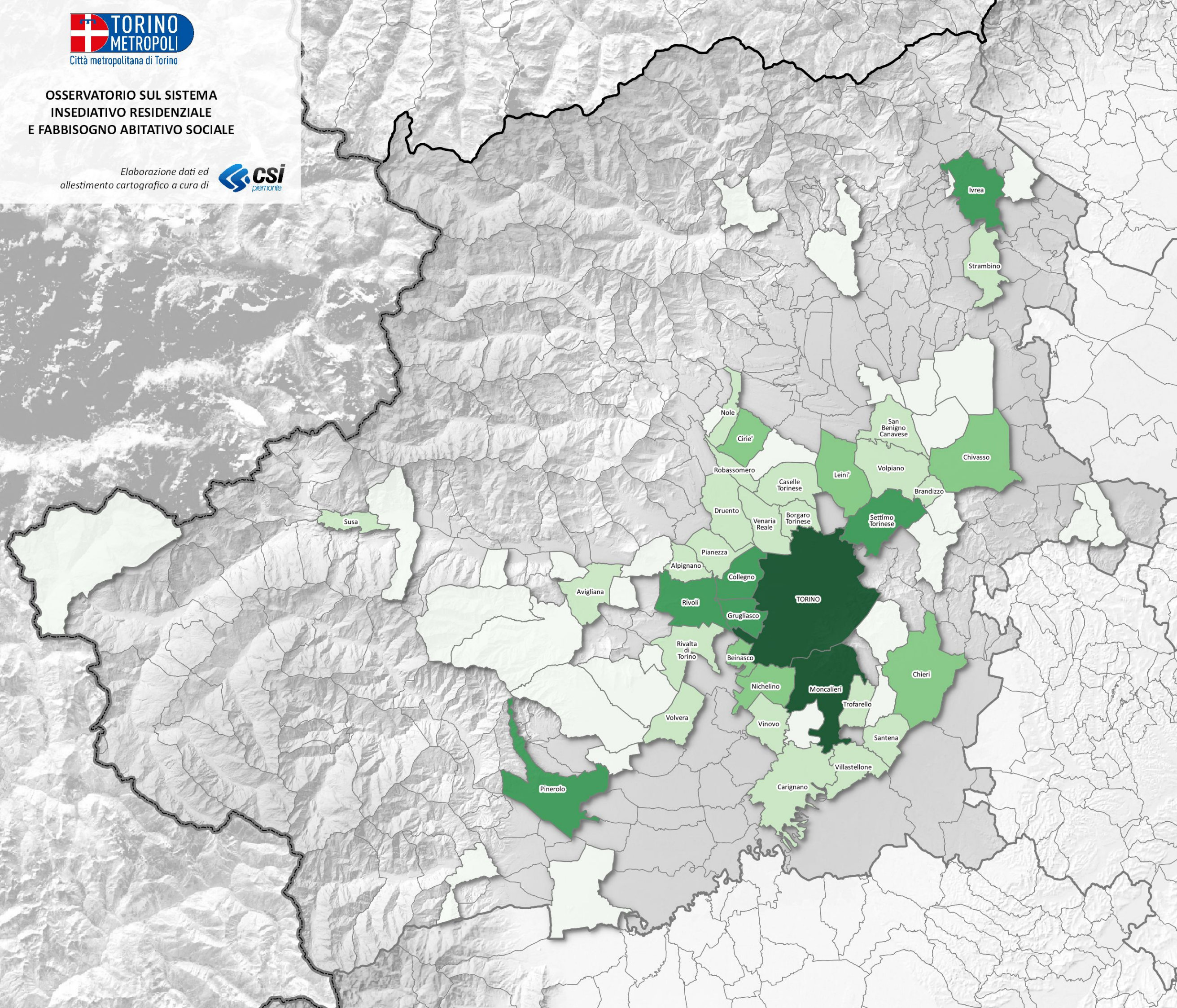


(\*) sfratti convalidati per morosità nei comuni con ERP - fonte: Tribunale per competenza territoriale



TORINO	3986
Moncalieri	531
Ivrea	83
Settimo Torinese	80
Rivoli	78
Grugliasco	66
Collegno	64
Pinerolo	55
Nichelino	34
Cirie'	33
Chieri	33
Leini'	31
Chivasso	30
Beinasco	21
Alpignano	18
Pianezza	17
Druento	17
Rivalta di Torino	16
Susa	14
Vinovo	13
Venaria Reale	12
Volpiano	11