

**OSSERVATORIO SUL SISTEMA
INSEDIATIVO RESIDENZIALE
E FABBISOGNO ABITATIVO SOCIALE**

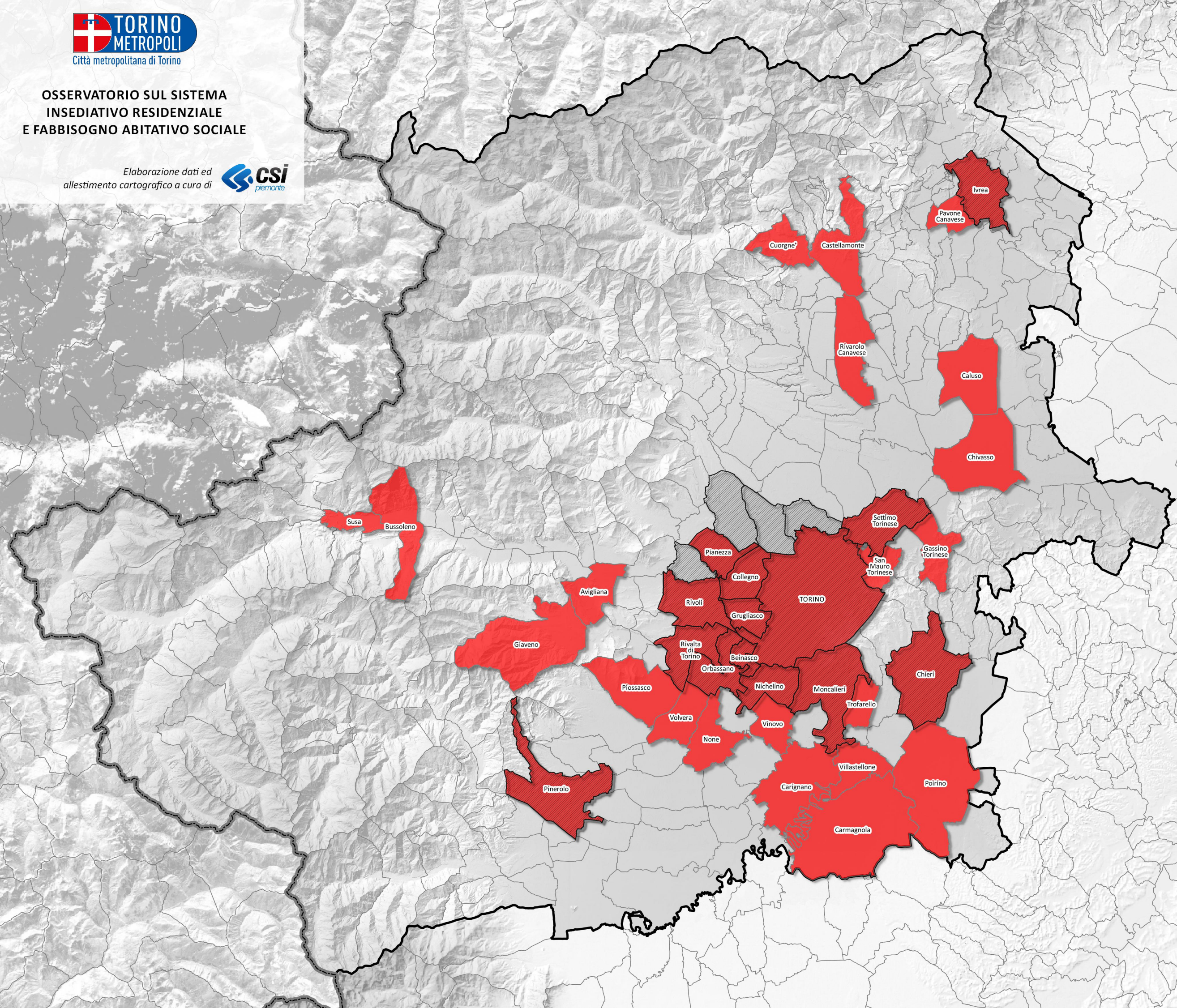
Elaborazione dati ed
allestimento cartografico a cura di



Legenda

- Comuni ad alto fabbisogno abitativo sociale* (2013)
- Comuni ad alta tensione abitativa DGR 1-8316/2003 Regione Piemonte

(*) il PTC2 individua i Comuni con consistente fabbisogno abitativo sociale (NdA art.23 comma 1). Anno 2013: Comuni che hanno 80 o più famiglie in fabbisogno abitativo sociale ed un indice di fabbisogno abitativo ponderato sulle famiglie pari o superiore al 3%.



Chivasso	924	7.76
Beinasco	575	7.23
Orbassano	626	6.26
Avigliana	340	6.24
Ivrea	717	6.23
Piossasco	428	5.55
Villastellone	109	5.24
Carignano	210	5.23
Rivalta di Torino	426	5.22
TORINO	22901	5.14
None	169	5.1
Giaveno	376	5.03
Carmagnola	622	4.99
Poirino	216	4.95
Pavone Canavese	85	4.91
Susa	140	4.91
Chieri	775	4.84
Bussoleno	132	4.6
Settimo Torinese	901	4.4
Volvera	150	4.38
Rivarolo Canavese	236	4.3
Collegno	892	4.02
Pinerolo	684	3.97
Moncalieri	990	3.78
San Mauro Torinese	287	3.49
Vinovo	212	3.45
Gassino Torinese	142	3.38
Pianezza	202	3.32
Trofarello	153	3.26
Caluso	113	3.22
Cuorgne'	149	3.22
Nichelino	651	3.17
Castellamonte	135	3.07

Le informazioni rappresentate nella presente cartografia possono essere utilizzate, anche ai fini della loro elaborazione, purchè ne venga citata la relativa fonte.