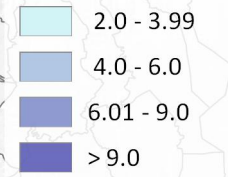
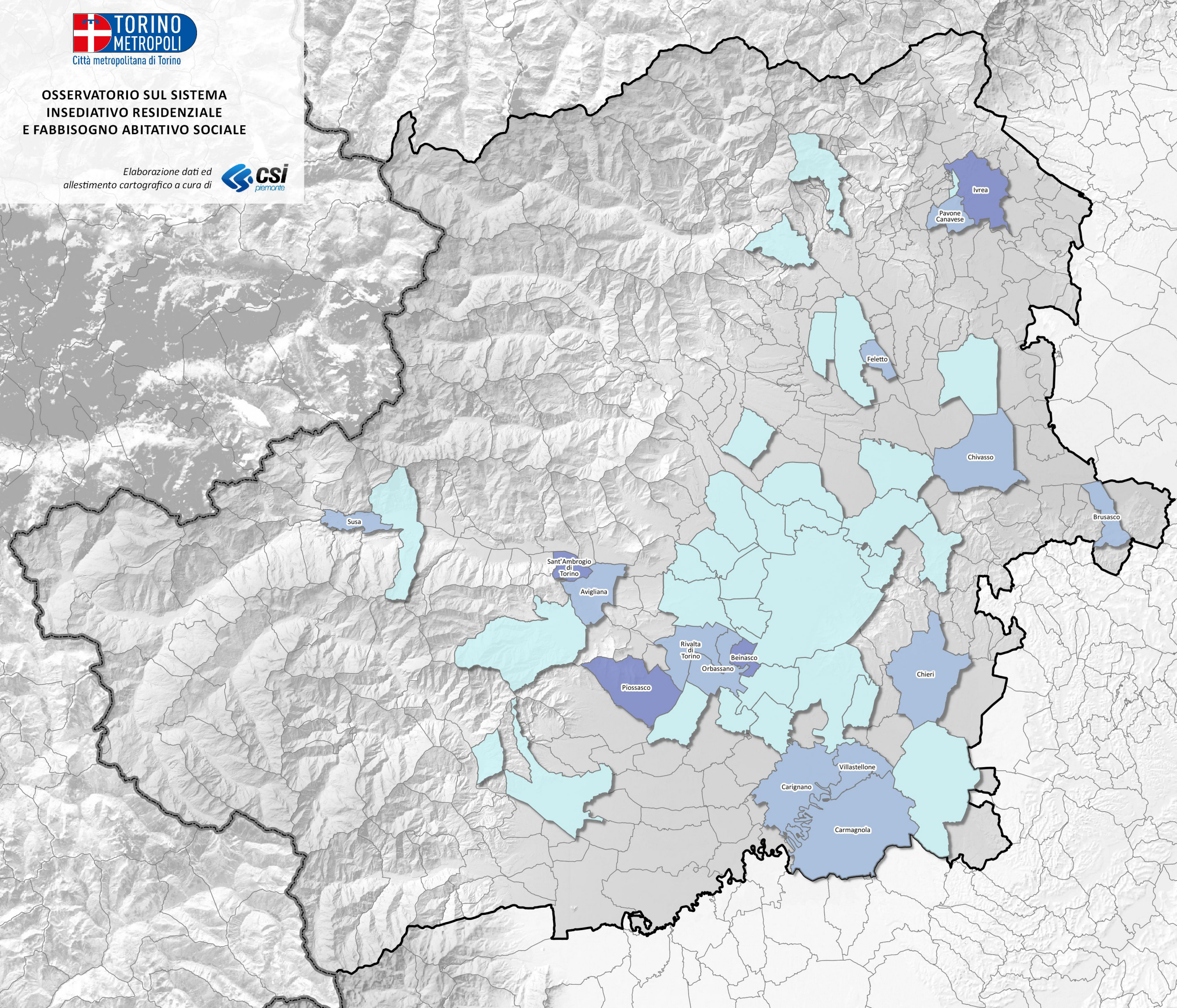


Legenda

Indice di fabbisogno ab. soc.* (2012)



(*) l'indice, espresso in valore percentuale, rappresenta l'incidenza del fabbisogno abitativo ponderato sulle famiglie



Piosasco	7.17
Beinasco	7.01
Sant'Ambrogio di Torino	6.97
Ivrea	6.19
Susa	5.93
Avigliana	5.83
Orbassano	5.62
Chivasso	5.48
Rivalta di Torino	5.36
Pavone Canavese	5.13
Carmagnola	4.99
Feletto	4.71
Brusasco	4.42
Villastellone	4.19
Chieri	4.17
Carignano	4.16
Settimo Torinese	3.98
TORINO	3.95
Venaria	3.88
Pinerolo	3.87