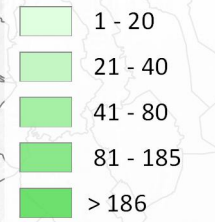
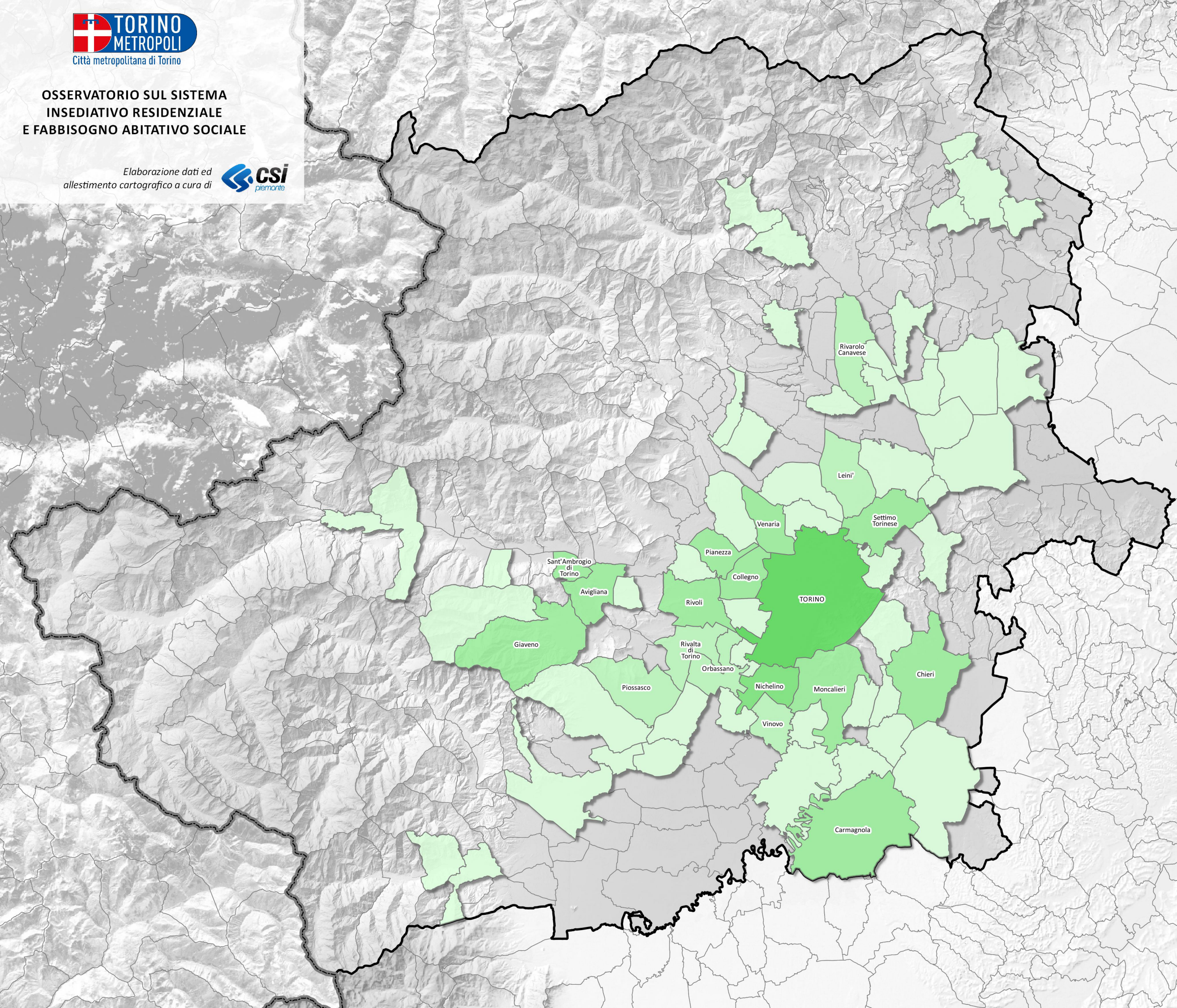


Legenda

Famiglie in disagio* (2012)



(*) famiglie senza fissa dimora o con sistemazioni precarie o in abitazioni inadeguate e/o malsane, documentate presso il comune



TORINO	191
Nichelino	176
Venaria	73
Carmagnola	71
Moncalieri	70
Chieri	67
Rivoli	60
Collegno	60
Avigliana	60
Settimo Torinese	50
Giaveno	49
Sant'Ambrogio di Torino	47
Pianezza	42
Rivarolo Canavese	38
Rivalta di Torino	34
Piossasco	34
Orbassano	23
Vinovo	22
Leini'	22
Sant'Antonino di Susa	19
Alpignano	18
Pinerolo	17