

**OSSERVATORIO SUL SISTEMA  
INSEDIATIVO RESIDENZIALE  
E FABBISOGNO ABITATIVO SOCIALE**

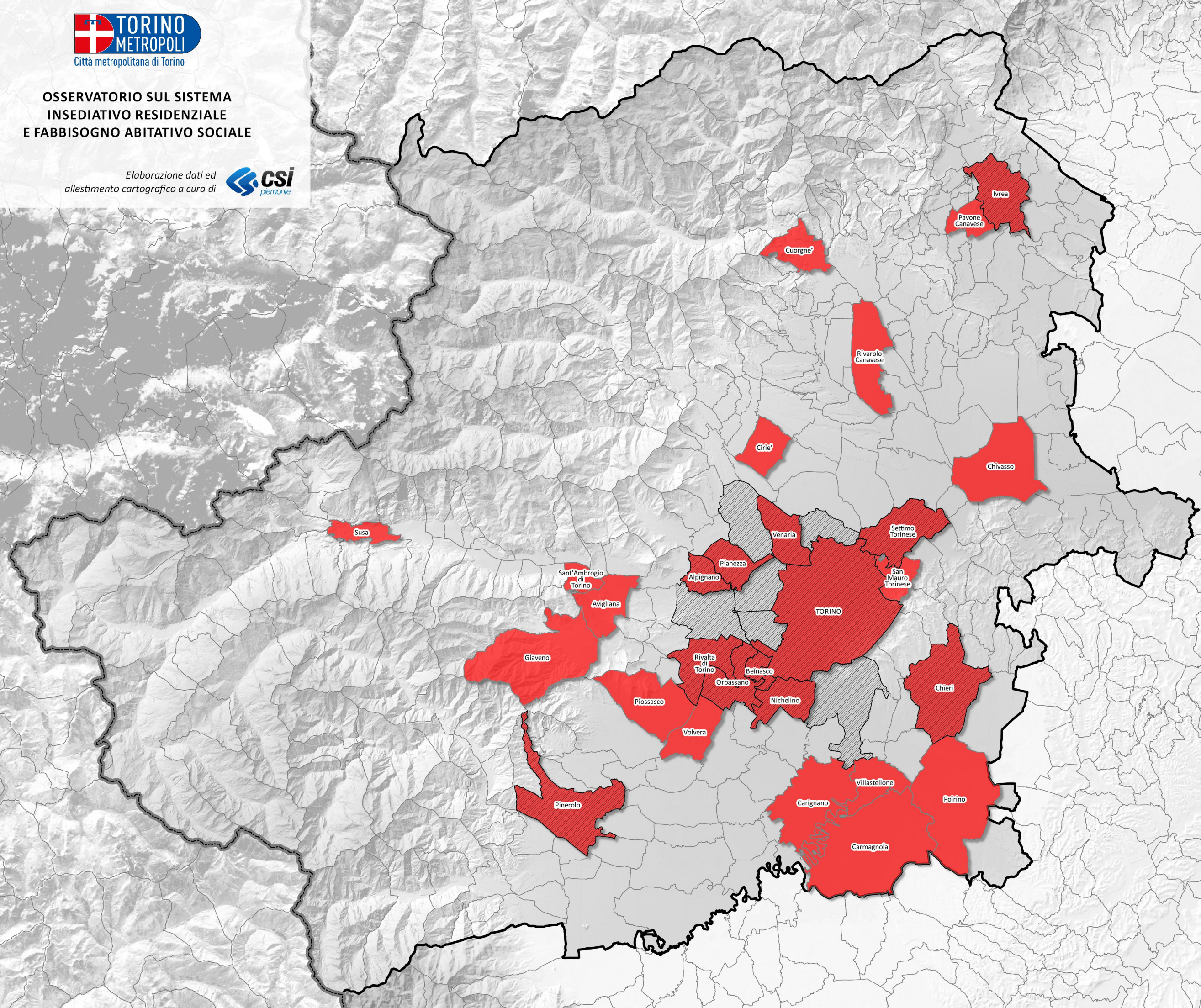
Elaborazione dati ed  
allestimento cartografico a cura di



**Legenda**

- Comuni ad alto fabbisogno abitativo sociale\* (2012)
- Comuni ad alta tensione abitativa DGR 1-8316/2003 Regione Piemonte

(\*) il PTC2 individua i Comuni con consistente fabbisogno abitativo sociale (NdA art.23 comma 1). Anno 2012: Comuni che hanno 80 o più famiglie in fabbisogno abitativo sociale ed un indice di fabbisogno abitativo ponderato sulle famiglie pari o superiore al 3%.



|                         |       |      |
|-------------------------|-------|------|
| Piossasco               | 550   | 7.17 |
| Beinasco                | 555   | 7.01 |
| Sant'Ambrogio di Torino | 142   | 6.97 |
| Ivrea                   | 707   | 6.19 |
| Susa                    | 171   | 5.93 |
| Avigliana               | 313   | 5.83 |
| Orbassano               | 546   | 5.62 |
| Chivasso                | 646   | 5.48 |
| Rivalta di Torino       | 429   | 5.36 |
| Pavone Canavese         | 87    | 5.13 |
| Carmagnola              | 614   | 4.99 |
| Villastellone           | 87    | 4.19 |
| Chieri                  | 667   | 4.17 |
| Carignano               | 168   | 4.16 |
| Settimo Torinese        | 808   | 3.98 |
| TORINO                  | 17475 | 3.95 |
| Venaria                 | 565   | 3.88 |
| Pinerolo                | 666   | 3.87 |
| Alpignano               | 284   | 3.8  |
| Cirie'                  | 313   | 3.8  |
| Volvera                 | 124   | 3.65 |
| Pianezza                | 216   | 3.64 |
| Rivarolo Canavese       | 195   | 3.61 |
| Giaveno                 | 269   | 3.61 |
| Nichelino               | 654   | 3.2  |
| San Mauro Torinese      | 254   | 3.11 |
| Poirino                 | 137   | 3.07 |
| Cuorgne'                | 139   | 3.02 |