

**OSSERVATORIO SUL SISTEMA
INSEDIATIVO RESIDENZIALE
E FABBISOGNO ABITATIVO SOCIALE**

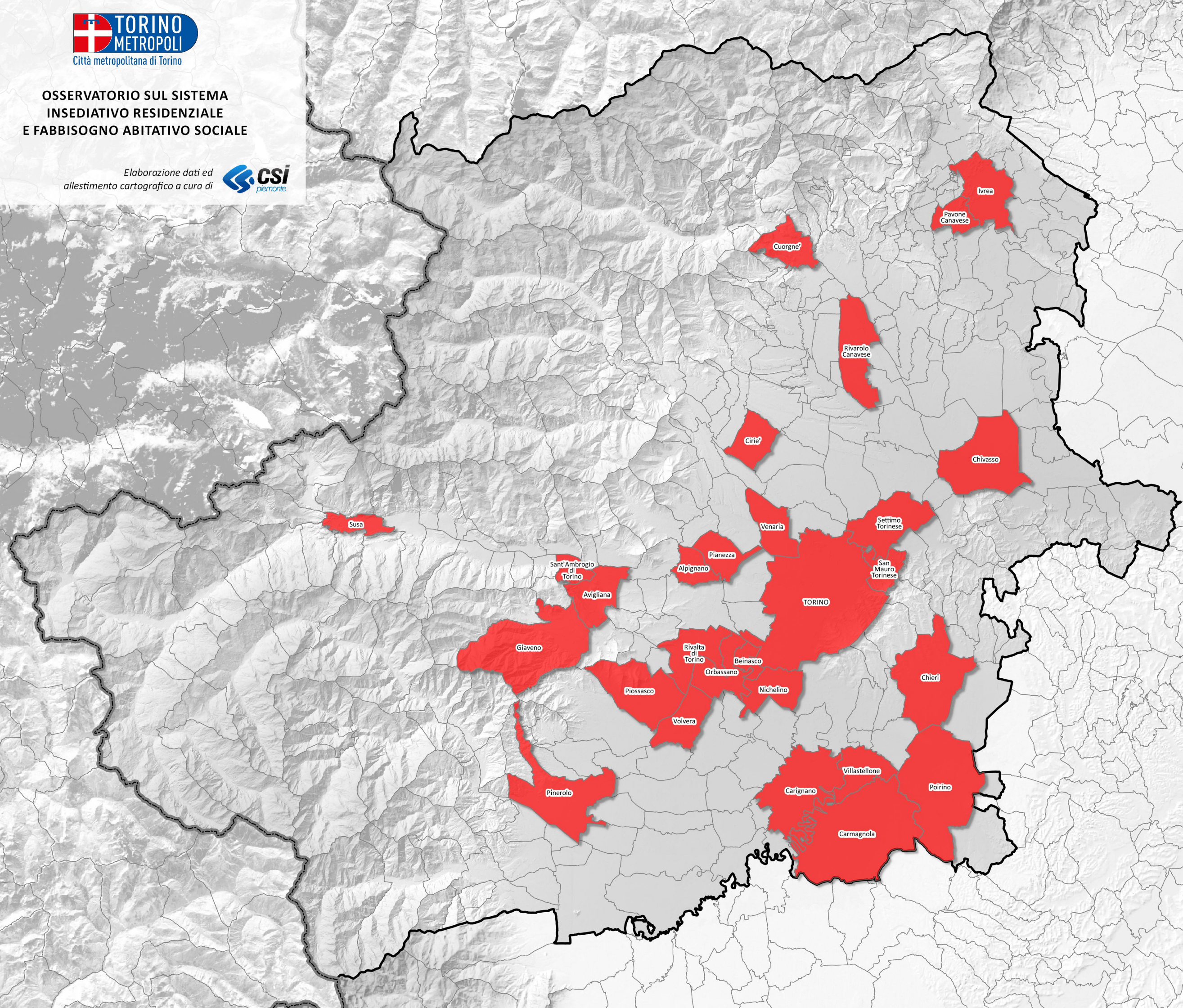
Elaborazione dati ed
allestimento cartografico a cura di



Legenda

■ Comuni ad alto fabbisogno abitativo sociale* (2012)

(*) il PTC2 individua i Comuni con consistente fabbisogno abitativo sociale (N.d.A art.23 comma 1). Anno 2012: Comuni che hanno 80 o più famiglie in fabbisogno abitativo sociale ed un indice di fabbisogno abitativo ponderato sulle famiglie pari o superiore al 3%.



Piossasco	550	7.17
Beinasco	555	7.01
Sant'Ambrogio di Torino	142	6.97
Ivrea	707	6.19
Susa	171	5.93
Avigliana	313	5.83
Orbassano	546	5.62
Chivasso	646	5.48
Rivalta di Torino	429	5.36
Pavone Canavese	87	5.13
Carmagnola	614	4.99
Villastellone	87	4.19
Chieri	667	4.17
Carignano	168	4.16
Settimo Torinese	808	3.98
TORINO	17475	3.95
Venaria	565	3.88
Pinerolo	666	3.87
Alpignano	284	3.8
Cirie'	313	3.8
Volvera	124	3.65
Pianezza	216	3.64
Rivarolo Canavese	195	3.61
Giaveno	269	3.61
Nichelino	654	3.2
San Mauro Torinese	254	3.11
Poirino	137	3.07
Cuorgne'	139	3.02